

Ведомость чертежей комплекта "ПЗУ"

NN п/п	Наименование	Примеч.
1	Общие данные.	Изм.1 Изм.2
2	Конструкции покрытий.	Изм.1
3	Ситуационный план. Схема планировочной организации земельного участка Разбивочный план здания.	Изм.1(Зам.) Изм.2(Зам.) Изм.3(Зам.)
4	План благоустройства территории Разбивочный план элементов благоустройства.	Изм.1(Зам.) Изм.2(Зам.) Изм.3(Зам.)
5	План организации рельефа.	Изм.1(Зам.) Изм.2(Зам.) Изм.3(Зам.)
6	План земляных масс. Баланс земляных масс.	Изм.3
7	Сводный план инженерных сетей.	Изм.1(Зам.) Изм.2(Зам.) Изм.3(Зам.)
8	Схема движения пожарного транспорта	Изм.1(Зам.) Изм.2(Зам.) Изм.3(Зам.)
9	Схема движения транспорта	Изм.1(Зам.) Изм.2(Зам.) Изм.3(Зам.)
10	Схема движения маломобильных групп населения	Изм.1(Зам.) Изм.2(Зам.) Изм.3(Зам.)

Ведомость ссылочных и прилагаемых документов.

Обозначение	Наименование.	Примечания.
Ссылочные документы.		
ГОСТ 6665-91	Бордюр дорожный. Камень бортовой (поребрик) (по методу полусухого вибропрессования)	000 "Баустоун"
ГОСТ 17608-91	Плиты бетонные тротуарные	000 "Баустоун"
ГОСТ 5746-001-99765914-2008	Бетонный тротуарный камень. (по методу полусухого вибропрессования)	000 "Баустоун"

Технико - экономические показатели.

Наименование.	Ед. изм.	Колич.	%
Площадь участка по кадастру	га	0,5231	100
Площадь участка с благоустройством	га	0,696	
Площадь застройки общая	м <sup>2</sup>	2510	48
в том числе: здание театра с крыльцами и пандусами	м <sup>2</sup>	1957,4	
пож. резервуары	м <sup>2</sup>	109,5 <del>152,6</del>	
Площадь покрытия	м <sup>2</sup>	3722	14
Площадь озеленения	м <sup>2</sup>	728	
в том числе озеленение обваловки пож. резервуаров	м <sup>2</sup>	250	

Ведомость малых архитектурных форм.

Ин-дексы	Условное изображ.	Наименование.	Кол. шт.	N типового проекта.
а		Скамья	12	инд.
б		Урна	13	инд.
в		Бетонная цветочница БЦ-1	22	инд.
г		Бетонная цветочница БЦ-2	12	инд.
д	по месту	Кованые элементы-стойки Н=2...2,5м для вертикального озеленения Кованые элементы-стойки Н=1...1,5м для вертикального озеленения	5 5	инд. по месту
е		Мусороконтейнер закрытого типа.	2	320-44
ж	деталь см. л.4	Ограждение железобетонное глухое Н=2м, В=3м, тип Б1В по границе участка (панель железобетонная 1ПБ30.20 (50шт.), фундаенты Ф12.7.5 (5шт.))	135м.п.	с.3.017-3, в.1

Ведомость элементов озеленения.

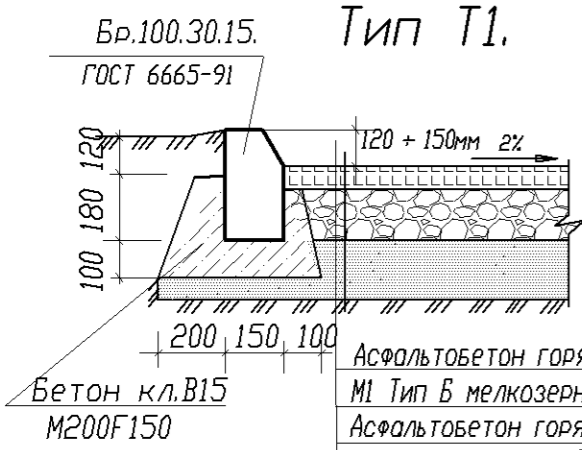
N п/п	Условное изображ.	Наименование.	Воз-раст лет.	Кол. шт./м.п.	Примечания.
1		Яблоня Кармен	7	2	ком 0,8x0,8x0,8
2		Дуб	7	2	ком 0,8x0,8x0,8
3		Береза повислая	7	2	ком 0,8x0,8x0,8
4		Рябина	5	2	ком 0,8x0,8x0,8
5		Снежнаягодник	3	14	б/к. кустарник рядовой
6		Кизильник блестящий	3	33	б/к. кустарник рядовой
7		Сирень венгерская	3	7	б/к. кустарник групповой
8		Барбарис пурпурнолитый.	3	17	б/к. кустарник групповой
9		Травяной газон		628м <sup>2</sup>	партерный.
10		Цветник на газонах		60м <sup>2</sup>	из многолетников
11		Цветник в вазонах		40м <sup>2</sup>	из однолетников
12		Выкорчевка деревьев (тополь, клен)		31шт.	
13		Выкорчевка кустарников		20шт.	

2013.1286 - ПЗУ

2.1	2			<i>Тухай</i>	08.15	г.Рубцовск, капитальный ремонт здания МБУК "Рубцовский драматический театр", расположенного по адресу: ул. им. Карла Маркса, д.141
1.1	1			<i>Тухай</i>	05.15	
ИЗМ.	кол.уч	ЛИСТ	Издк.	Подпись	Дата	
Директор	Тоскин					стадия
ГИП	Сирицану					
Выполнил	Захаренко					ЛИСТОВ
н. контроль	Криволицкий					п
Общие данные.						1
						10
						000 "АМТ"
						г. Бийск

# Конструкции покрытий.

# Ведомость элементов покрытия.



Бр.100.30.15.  
ГОСТ 6665-91

Тип Т1.

Асфальтобетон горячий плотный на БНД марки 60/90 М1 Тип В мелкозернистый ГОСТ 9128-97 h=40

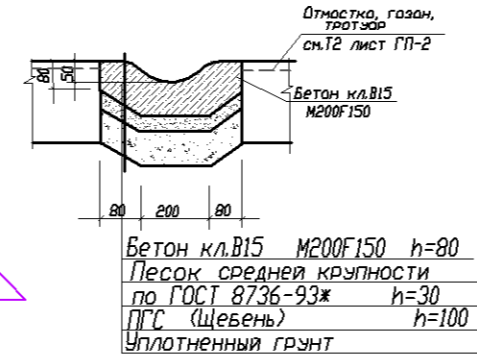
Асфальтобетон горячий пористый на БНД марки 60/90 крупнозернистый ГОСТ 9128-97 h=50

Щебень фракционный 40...60мм с заклинкой ГОСТ 8267-93 h=150

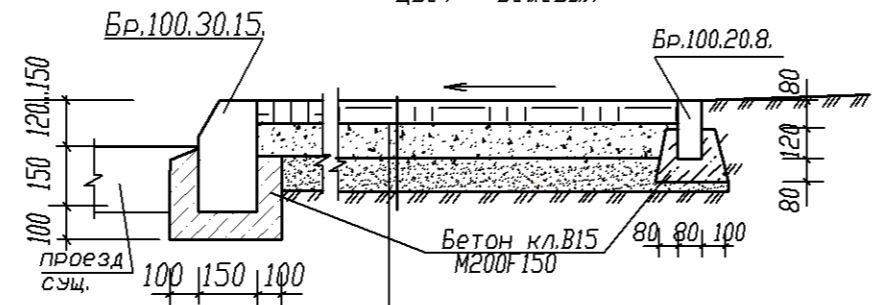
Смесь щебеночно-гравийно-песчаная С6 ГОСТ 25607-94 h=200

Уплотненный грунт

Водоотводной желобок под водосточные трубы по месту L=50м.п.



тип Т4  
Цвет - бежевый

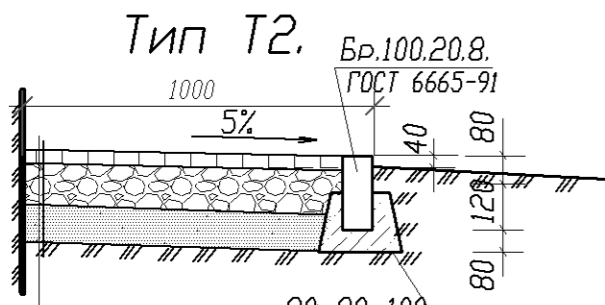


Брусчатка 100x200x60 000 "Баустоун" по ГОСТ 17608--91

Песок С6 по ГОСТ 25607-94 h=100мм

ПГС средней крупности по ГОСТ 8736-93\* h=150мм

Уплотненный грунт



Бр.100.20.8.  
ГОСТ 6665-91

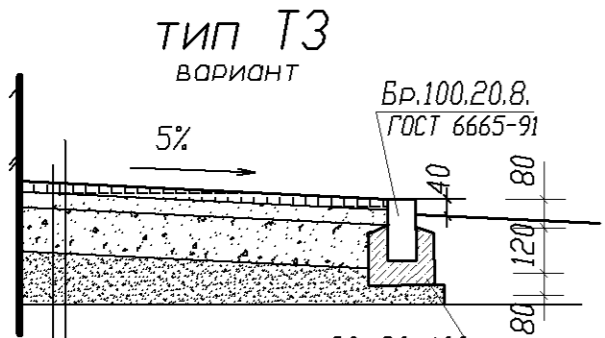
Тип Т2.

Асфальтобетон горячий плотный на БНД марки 60/90 М1 Тип В мелкозернистый ГОСТ 9128-97 h=60

Щебень фракционный 40...60мм с заклинкой ГОСТ 8267-93 h=120

Песок средней крупности по ГОСТ 8736-93\* h=100мм

Уплотненный грунт



Брусчатка 100x200x60 000 "Баустоун" ГОСТ 17608--91 000 "Баустоун"

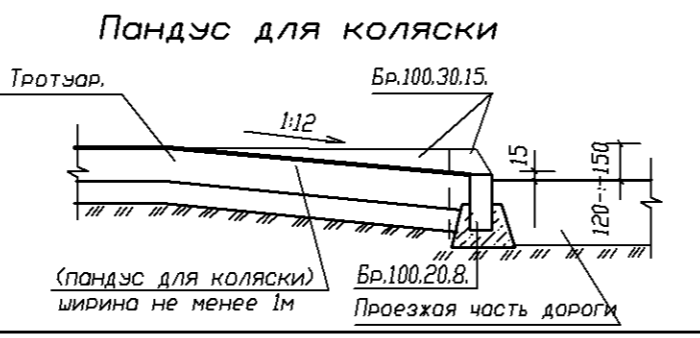
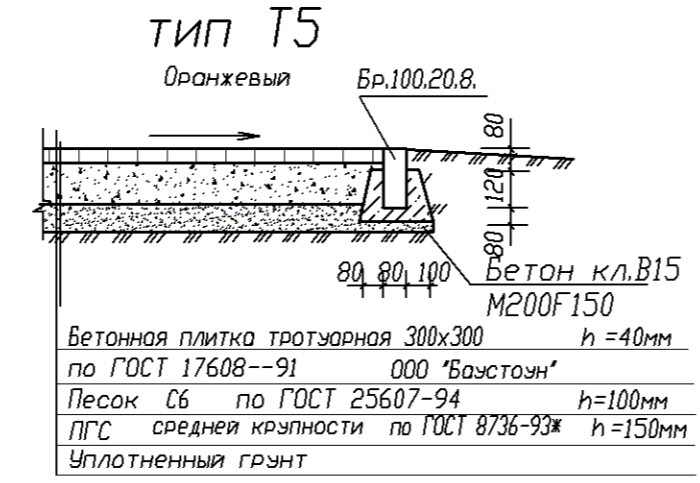
Клей "Геркулес-суперполимер"

Подбетонка - Бетон кл.В15 - 100мм

Сетка Ф6А1 100x100

ПГС - 120мм

Уплотненный грунт



Условное изображ.	Наименование.	Площ. м <sup>2</sup>	Бордюр, м.п.	
			Тип.	Колич.
T1	Покрытие дорог, площадок из асфальтобетона	2386	Бр.100.30.15	356
T1*	(ремонт : только верхний слой по слою гудрона) 3кг/м <sup>2</sup> по месту h=40...80мм	30	Бр.100.20.8. Бр.100.30.15	33
T2	Асфальтобетонное покрытие отмосток	110	Бр.100.20.8.	116
T2*	Асфальтобетонное покрытие площадки под мусороконтейнеры	6	Бр.100.20.8.	12
T3	Брусчатое покрытие отмосток (у главных фасадов)	15	Бр.100.20.8.	-
T4	Брусчатое покрытие площадок "Брусчатка" 200x100x60 Цвет - бежевый	1066	Бр.100.20.8.	191
T5	Покрытие площадок из бетонной тротуарной плитки 300x300x40 Цвет - оранжевый	109	Бр.100.20.8.	
	Бордюр вокруг сохраняемых деревьев 6x4=28		Бр.100.20.8. Бр.100.30.15	
	Демонтаж существующего асфальтобетонного покрытия проездов Н=100 Подстилающего слоя Н=150 из ПГС	2320		
	Демонтаж существующего асфальтобетонного покрытия отмосток Н=80 Подстилающего слоя Н=100 из ПГС	106		
	Демонтаж существующего асфальтобетонного покрытия тротуаров Н=80 Подстилающего слоя Н=100 из ПГС	410		
	Демонтаж существующих люков колодцев и их замена	5шт.		
	Водоотводной желобок под водосточные трубы по месту L=50м.п.			
	Водоотводной бетонный лоток М1 сеч. 250x180...350 перекрыть перфорированными листами 350x1000x8мм			Lp=28м.п. 28шт.

Мероприятия для пригодности тротуаров для МГН :

Покрытие из бетонных плит должно быть ровным или мелкоструктурированным мелкорифленным. А толщина швов между плитами - не более 0.015м. В местах пересечения проездов и пешеходных дорожек высота бортовых камней 0.015м. Бордюр - без скошенной верхней грани.

2013.1286 - ПЗУ				
2	2		08.15	г.Рубцовск, капитальный ремонт здания МБУК "Рубцовский драматический театр", расположенного по адресу: ул. им. Карла Маркса, д.141
ИЗМ.	кол.уч	ЛИСТ	Подпись	Дата
ГИП	Сирицану			стадия
Выполнил	Захаренко			лист
н. контроль	Криволицкий			листов
Общие данные. Конструкции покрытий.				000 "АМТ" г. Бийск

Согласовано

нач.электр.пр. Жигульский

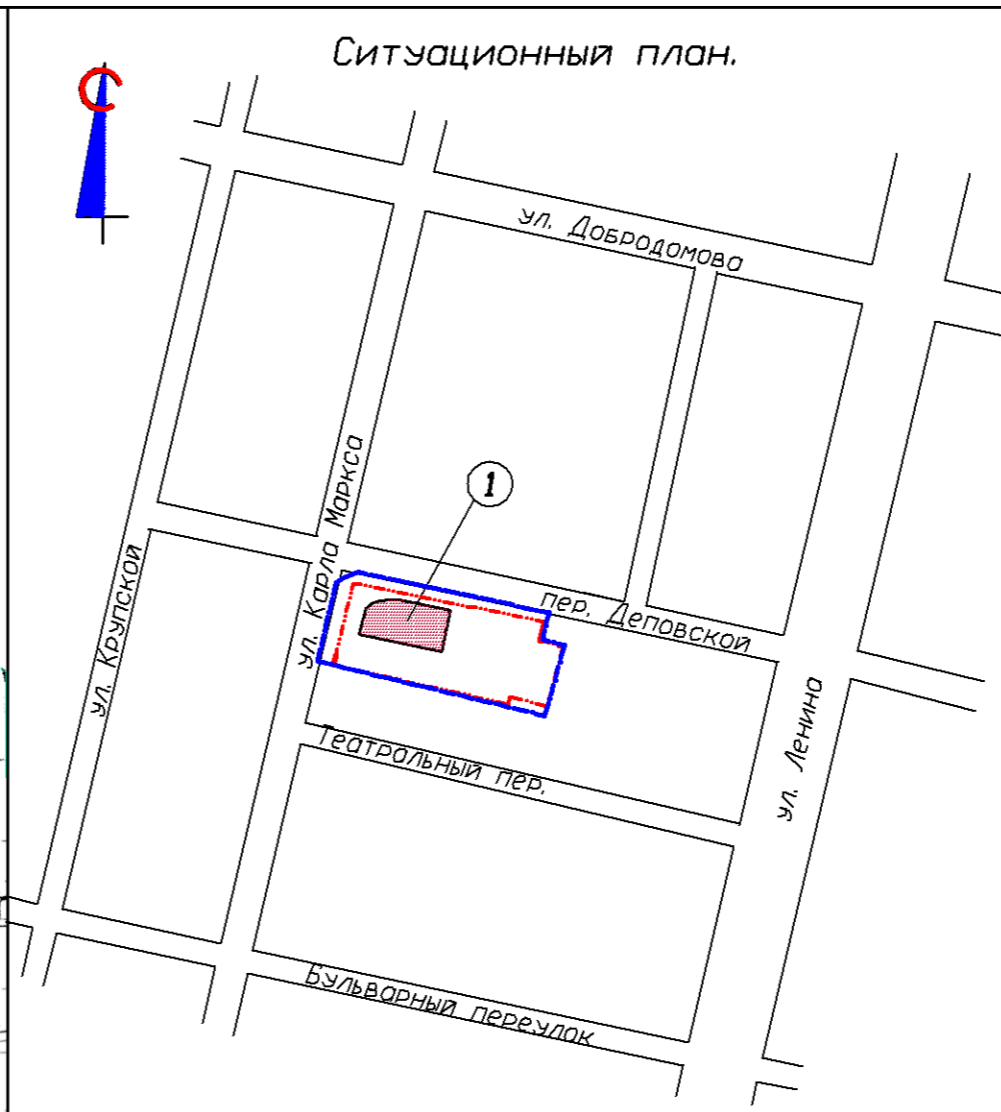
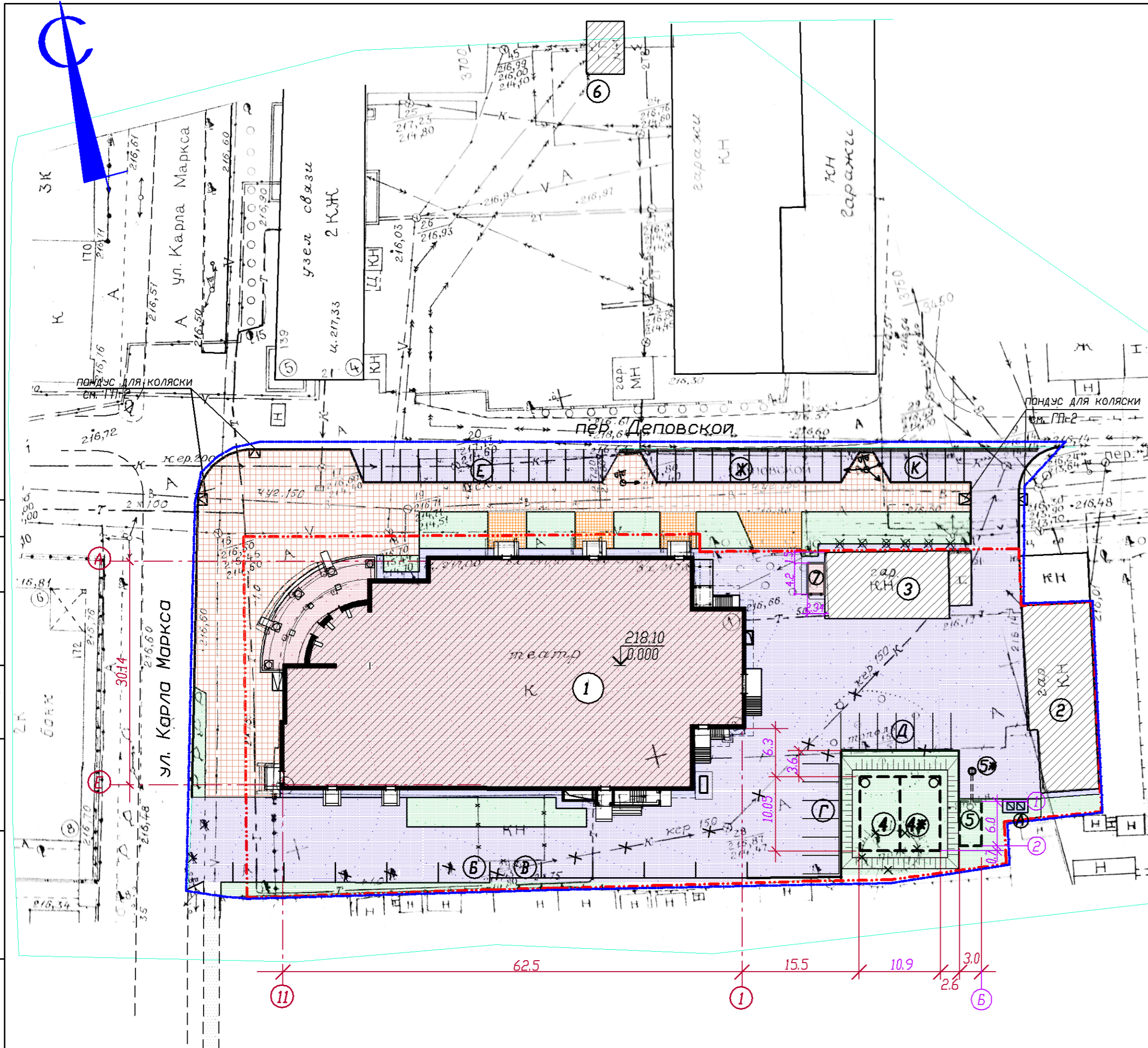
нач.сантех.пр. Седлер

н.контр. Седлер

Взам. инв. №

Подп. и дата

Инв. № подл.



Экспликация зданий и сооружений.

№ по ГП	Наименование	№ т.п.	Площ. застр. м <sup>2</sup>	Примеч.
1	Драматический театр	инд.	1957,4	кап. ремонт сущ.
2	Гараж-стоянка		220	сущ.
3	Гараж-стоянка		189	сущ.
4	Пожарный резервуар емк. 170м <sup>3</sup>	инд.	109,5	проект.
4*	Пожарный резервуар емк. 170м <sup>3</sup>			
5	Жижесборник емк. 35 м <sup>3</sup> (для ливневых стоков)	815-44.86	24	проект.
5*	Дождеприемный колодец ДК-1	ТМД 902-09-46.08		проект.
6	Трансформаторная подстанция N 418			сущ.
7	Дизельная электростанция АД-250,2 контейнерного типа	0007АС-Гранит	10	проект.
А	Площадка для мусороконтейнеров закрытого типа	320-44	6	проект.
В	Временная парковка автомашин на 5 мест для МГН			
В	Временная парковка автомашин на 5 мест			
Г	Временная парковка автомашин на 6 мест			
Д	Временная парковка автомашин на 6 мест			
Е	Временная парковка автомашин на 13 мест			
Ж	Временная парковка автомашин на 10 мест			
К	Временная парковка автомашин на 4 места			

Условные обозначения:

- - - - - — Граница участка по кадастровому плану земельного участка
- - - - - — Граница благоустройства
- существующее здание под капитальный ремонт
- существующее здание
- существующее здание
- Проектируемое брусчатое покрытие
- Проектируемое асфальтобетонное покрытие проездов, площадок
- Проектируемое покрытие отмосток
- существующее покрытие тротуаров

Генеральный план разработан на основании топографической съемки, выданной АО "АлтайТИСИЗ" от 2015г. (шифр 14480), задания на проектирование от 2013г., кадастрового плана земельного участка N70/071-582 от 05.03.2007г. (Постановление Администрации г.Рубцовска Алтайского края N 3340 от 09.11.2006г.), Постановления Администрации г.Рубцовска Алтайского края N 733 от 26.12.2012г. Свидетельство на право собственности N 22АВ 244566 от 29.04.2008г. Кадастровый номер земельного участка 22:70:021118:0003. Кадастровый паспорт земельного участка N 22/14-20464 от 22.01.2014г. Свидетельство на право собственности N 22АД 077172 от 27.02.2014г. План земельного участка на здание Рубцовский драматический от 21.01.2010г., выданный Филиалом ФГУП "Ростехинвентаризация-Федеральное ВТИ" по Алтайскому краю Рубцовский отдел. Инженерные сети, попадающие под пятно застройки аннулируются. За относительную отметку 0,000 принят уровень чистого пола главной сцены театра, расположенной на 1-ом этаже. Относительной отметке 0,000 соответствует абсолютная отметка на местности 218,10. Система высот - Балтийская. Масштаб съемки М 1:500. Разбивка зданий дана в осях. Размеры даны в метрах.

3(Зам.)		09.15	2013.1286 - ПЗУ		
2(Зам.)		08.15	г.Рубцовск, капитальный ремонт здания МБУК "Рубцовский драматический театр", расположенного по адресу: ул. им. Карла Маркса, д.141		
1(Зам.)		05.15			
Изм.	кол.ч	лист	Изд.	Подпись	Дата
ГИП	Сирицану				
Выполнил	Захаренко				
н. контроль	Криволицкий				
Схема планировочной организации земельного участка			стадия лист листов		
Разбивочный план зданий М 1:500			п 3		
			ООО "АМТ" г. Бийск		

Согласовано	Исполнитель	Взам. инб. №	Подп. и дата	Инб. № подл.
	нач. участка			
	Седлер			
	Н.контр.			

Экспликация зданий и сооружений.

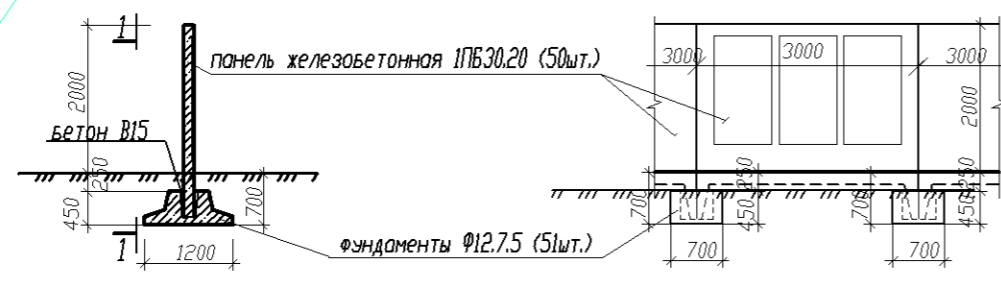
№ по ГП	Наименование	№ т.п.	Площ. застр. м <sup>2</sup>	Примеч.
1	Драматический театр	инд.	1957,4	кап. ремонт сущ.
2	Гараж-стоянка			сущ.
3	Гараж-стоянка			сущ.
4	Пожарный резервуар емк. 170м <sup>3</sup>		109,5	проект.
4*	Пожарный резервуар емк. 170м <sup>3</sup>	инд.	250	
5	Жихесборник емк. 35 м <sup>3</sup> (для ливневых стоков)	815-44.86	24	проект.
5*	Дождеприемный колодец ДК-1	ТМ7 902-09-46.88		проект.
6	Трансформаторная подстанция N 418			сущ.
7	Дизельная электростанция АД-250.2 контейнерного типа	000/АС-Геймер	10	проект.
А	Площадка для мусороконтейнеров закрытого типа	320-44		проект.
Б	Временная парковка автомашин на 5 мест для МГН		6	проект.
В	Временная парковка автомашин на 5 мест			проект.
Г	Временная парковка автомашин на 6 мест			проект.
Д	Временная парковка автомашин на 6 мест			проект.
Е	Временная парковка автомашин на 13 мест			проект.
Ж	Временная парковка автомашин на 10 мест			проект.
К	Временная парковка автомашин на 4 места			проект.

Условные обозначения :

- - - - - Граница участка по кадастровому плану земельного участка
- - - - - Граница благоустройства
- проектируемое здание
- существующее здание
- существующее здание
- Т5 — Проектируемое плиточное покрытие
- Т4 — Проектируемое брусчатое покрытие
- Т1 — Проектируемое асфальтобетонное покрытие проездов, площадок
- Т2 — Проектируемое асфальтобетонное покрытие отстоков
- Проектируемое озеленение
- существующее а/б покрытие тротуаров
- проектируемое ограждение (по границе участка)

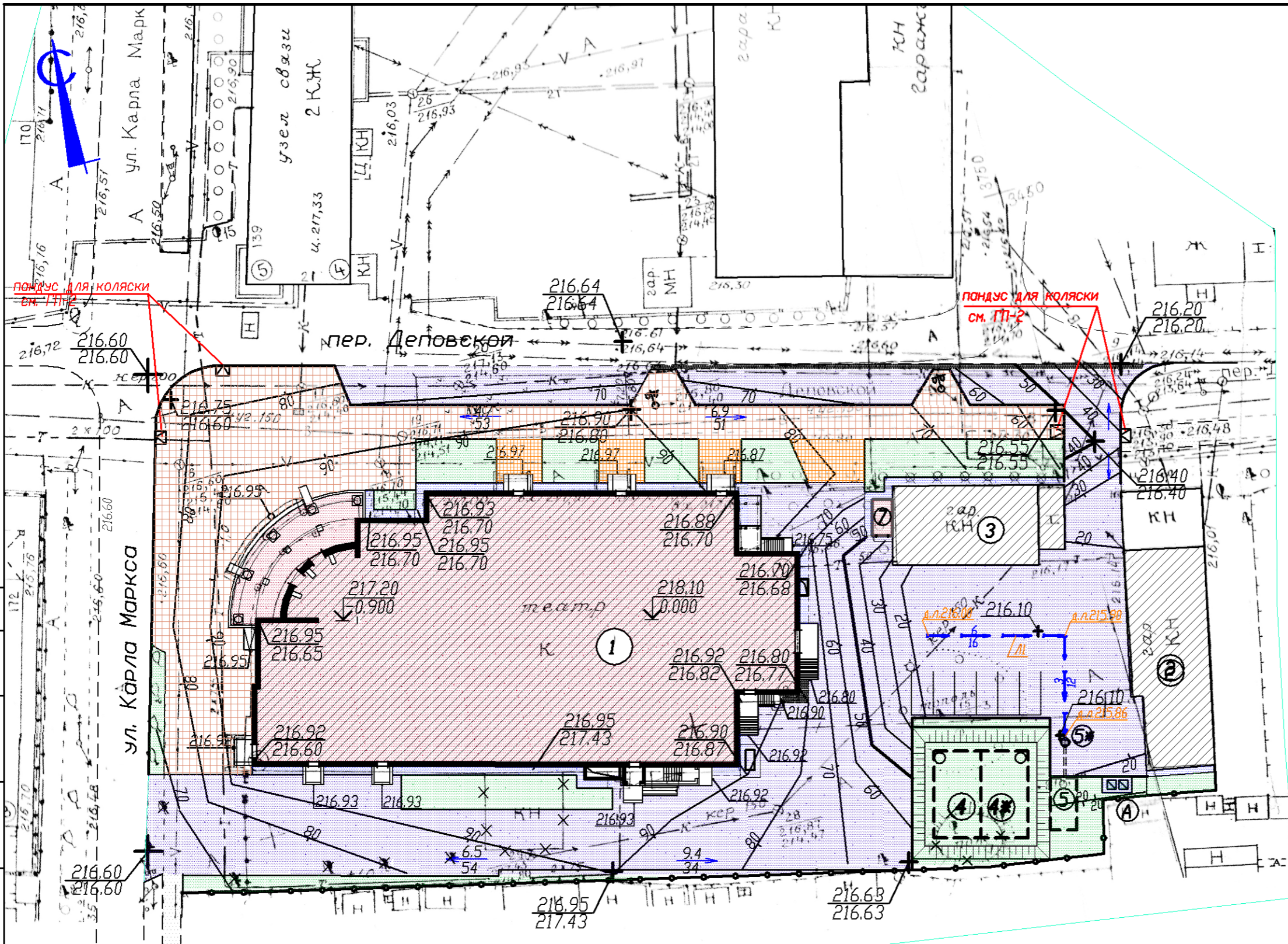
Разбивку элементов благоустройства производить от наружных границ стен здания. Размеры даны в метрах. Ограждение выполнить с южной стороны по границе участка. При устройстве проектируемого ограждения уточнить прокладку рядом проходящей существующей теплосети вдоль южной границы участка.

Деталь ограждения тип Б1В 1-1

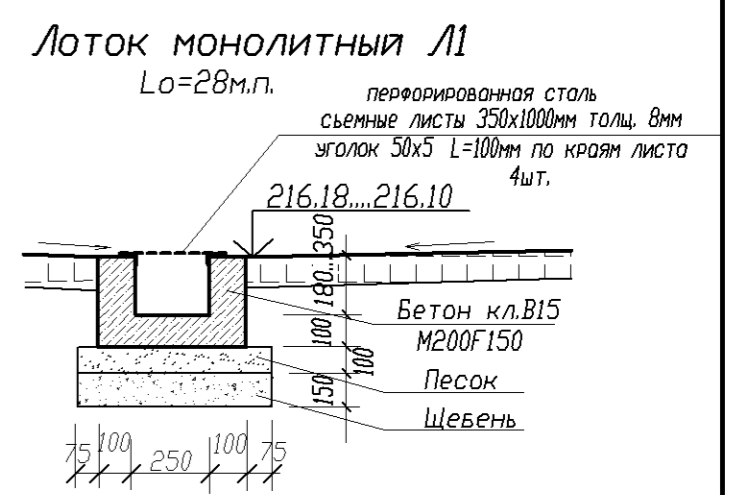


3(Зам.)		Григорьев	09.15	2013.1286 - ПЗУ					
2(Зам.)		Григорьев	08.15						
1(Зам.)		Григорьев	05.15						
ИЗМ.	кол.уч	ЛИСТ	Изд.	Подпись	Дата	г.Рубцовск, капитальный ремонт здания МБУК "Рубцовский драматический театр", расположенного по адресу: ул. им. Карла Маркса, д.141			
ГИП	Сирицану						СТАДИЯ	ЛИСТ	ЛИСТОВ
Выполнил	Захаренко						п	4	
н. контроль	Криволицкий					План благоустройства территории		ООО "АМТ" г. Бийск	
						Разбивочный план элементов благоустройства.			М 1:500
								Формат А3	

Согласовано	Жигульский	Седлер
нач. электр. пр.	нач. сметн. пр.	н. контр.
Взам. инв. №	Подп. и дата	Инв. № подл.



- Условные обозначения:**
- 218.10 Проектируемая абсолютная отметка чистого пола
  - 216.95 Проектируемая (красная) отметка у низа отстки
  - 216.60 Существующая отметка земли
  - 216.90 Проектируемая (красная) отметка
  - 216.80 Существующая отметка земли
  - Переломная или характерная точка рельефа
  - 5 25 Направление стока воды
  - Уклон в промилле (‰) (в тысячных)
  - Расстояние в метрах
  - 10 217 90 Проектные (красные) горизонталы
  - шагом 0.1м



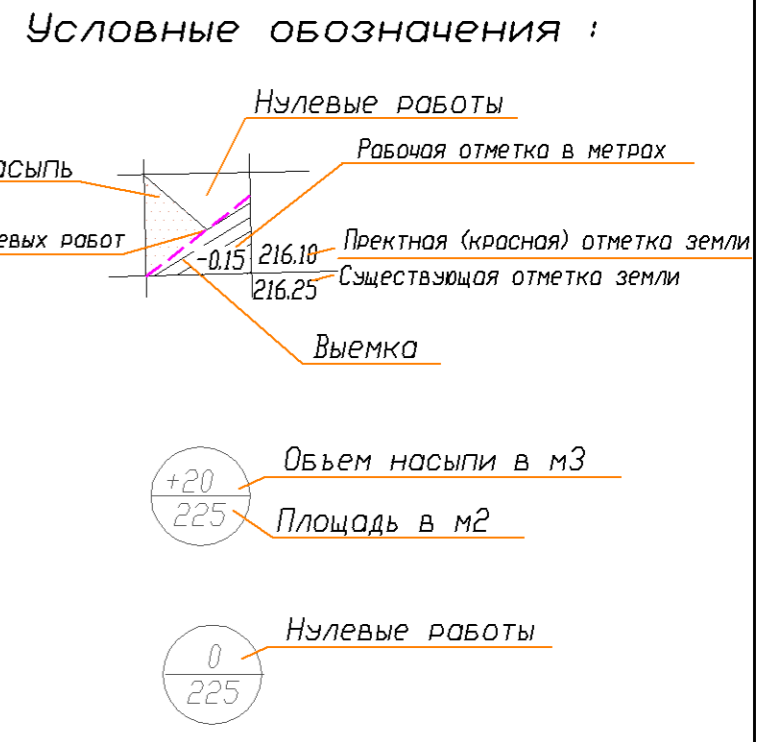
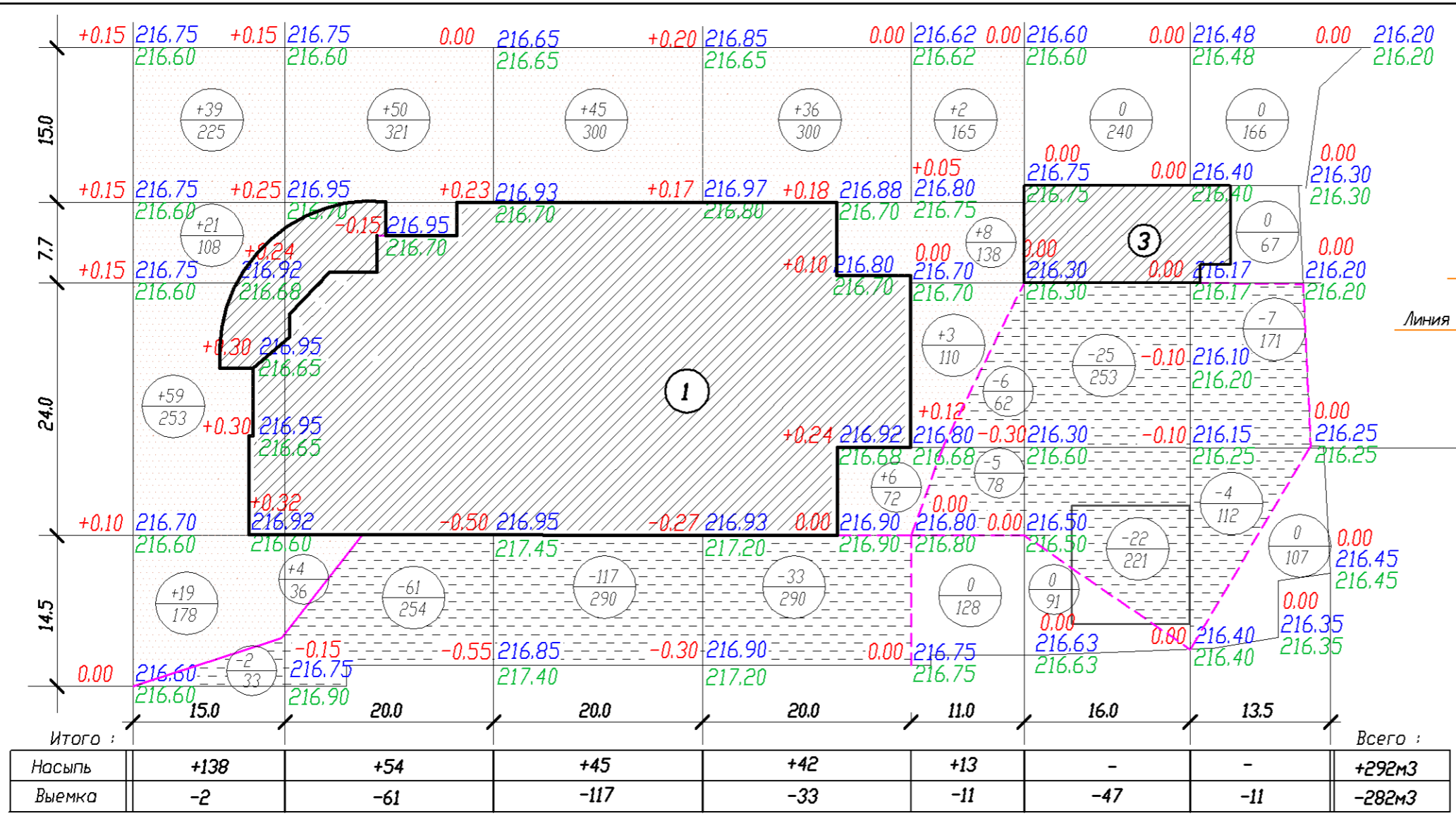
**Расход на Л1:**

Бетон кл.В15 F150 - 2.8м3  
Песок - 1.7м3  
Щебень - 2.5м3  
уголок 50x5 Lo=11.2м.п. - 42.2кг  
перфорированная сталь толщ.8мм шириной 350мм  
28м.п. - 61.5кг

Согласовано	Исполнитель	Взам. инв. №	Подп. и дата	Инв. № подл.
нач. электр. пр.	Жигульский			
нач. сметн. пр.	Седлер			
Н. контр.	Седлер			

Участок спланирован ранее при застройке.  
Проектом предусмотрена небольшая корректировка поверхности участка.  
Инженерные сети, попадающие под пятно застройки аннулируются.  
За относительную отметку 0.000 принят уровень чистого пола главной сцены театра, расположенной на 1-ом этаже.  
Относительной отметке 0.000 соответствует абсолютная отметка на местности 218.10.  
Система высот - Балтийская.  
Масштаб съемки М 1:500.

3(Зам.)				Григорьев	09.15	2013.1286 - ПЗУ	г.Рубцовск, капитальный ремонт здания МБУК "Рубцовский драматический театр", расположенного по адресу: ул. им. Карла Маркса, д.141	СТАДИЯ	ЛИСТ	ЛИСТОВ
2(Зам.)			Григорьев	08.15						
1(Зам.)			Григорьев	05.15						
ИЗМ.	кол.уч	ЛИСТ	№ док.	Подпись	Дата					
ГИП	Сирицану							п	5	
Выполнил	Захаренко			Григорьев		План организации рельефа.				ООО "АМТ"
н. контроль	Криволицкий					М 1:500				г. Бийск



**Баланс земляных масс, ( м3 )**

Наименование и виды земляных работ.	Количество, (м3)	
	Насыпь	Выемка
Срезка растительного грунта h=10см S= м <sup>2</sup> по месту		—
Подсыпка растительного грунта на газоны h=10см S= 728 м <sup>2</sup>	+73	
Подвоз недостающего растительного грунта	+73	
Планировка участка. S= 4450 м <sup>2</sup> в т.ч. подсыпка под пятном застройки.	+292	-282
Избыточный грунт от устройства :		
- фундаментов и подвалов зданий и сооружений ; (из пож. резервуаров)		-670
- корыта под покрытие; (в том числе объемы, учтенные в демонтаже существующих покрытия, см. л. 2 "Ведомость элементов покрытия".)		-1540
- инженерных коммуникаций ;		-4
- замена растительным грунтом		-73
Итого :	+292	-2569
Всего :		-2277
Излишки грунта		-2277
Отвоз излишек грунта		-2277

2013.1286 - ПЗУ				
г.Рубцовск, капитальный ремонт здания МБУК "Рубцовский драматический театр", расположенного по адресу: ул. им. Карла Маркса, д.141				
ИЗМ.	кол.уч	ЛИСТ	Подок.	Подпись Дата
3	1			08.15
ГИП	Сирицану			
Выполнил	Захаренко			
н. контроль	Криволицкий			
СТАДИЯ	ЛИСТ	ЛИСТОВ		
п	6			
План земляных масс Баланс земляных масс. М 1:500			ООО "АМТ" г. Бийск	

Согласовано  
 нач. электр. ср. Жигульский  
 нач. сметн. ср. Седлер  
 Н.контр. Седлер  
 Взам. инж. №  
 Подп. и дата  
 Инв. № подл.

Экспликация зданий и сооружений.

N по пп	Наименование	N т.п.	Площ. застр. м2	Примеч.
1	Драматический театр	инд.		кап. ремонт сущ.
2	Гараж-стоянка			сущ.
3	Гараж-стоянка			сущ.
4	Пожарный резервуар емк. 170м3	инд.		проект.
4*	Пожарный резервуар емк. 170м3			проект.
5	Живесборник емк. 35 м3 (для ливневых стоков)	815-44.86		проект.
5*	Дождеприемный колодец ДК-1	ТМП 902-09-46.88		проект.
6	Трансформаторная подстанция N 418			сущ.
7	Дизельная электростанция АД-250,2 контейнерного типа	000/АС-Грунт		проект.
А	Площадка для мусороконтейнеров закрытого типа	320-44		проект.
Б	Временная парковка автомашин на 5 мест для МГН			проект.
В	Временная парковка автомашин на 5 мест			проект.
Г	Временная парковка автомашин на 6 мест			проект.
Д	Временная парковка автомашин на 6 мест			проект.
Е	Временная парковка автомашин на 13 мест			проект.
Ж	Временная парковка автомашин на 10 мест			проект.
К	Временная парковка автомашин на 4 места			проект.

Условные обозначения и изображения :

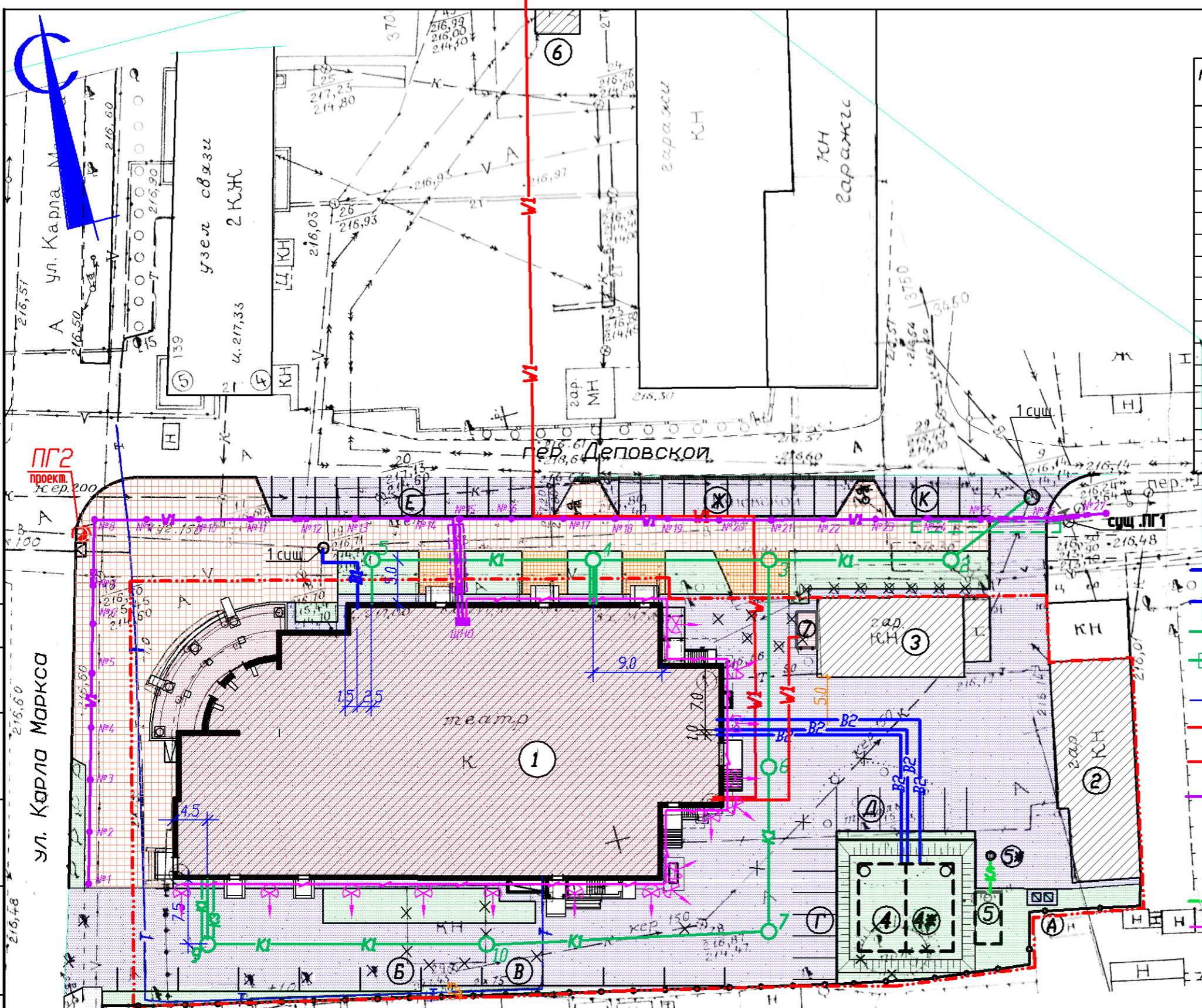
- В1 — Сети системы водопровода В1
- В2 — Сети системы водопровода В2
- К1 — Сети системы бытовой канализации К1
- - - К1 — Сети системы бытовой канализации К1 в футляре
- Т — Сети системы теплоснабжения существующие
- VI — Кабель 0,4кВ
- VI — Прокладка кабеля в трубе
- №1 — Сети наружного освещения по опорам Светильник CLASSIC 2
- ЩНО — Щит наружного освещения
- ⊙ ПГ2 проект. — Пожарный гидрант
- - - Кд — Сети канализации дождевой
- — Прокладка кабеля по стене
- ⊙ — Проектор

Э(Зам.)				Гришук	09.15
2(Зам.)				Гришук	08.15
1(Зам.)				Гришук	05.15
ИЗМ.	кол.уч	ЛИСТ	Издок.	Подпись	Дата
ГИП	Сирицану			<i>Сирицану</i>	
Выполнил	Захаренко			<i>Гришук</i>	
н. контроль	Криволицкий			<i>Криволицкий</i>	

2013.1286 - ПЗУ  
г.Рубцовск, капитальный ремонт здания МБУК "Рубцовский драматический театр", расположенного по адресу: ул. им. Карла Маркса, д.141

стадия	лист	листов
п	7	

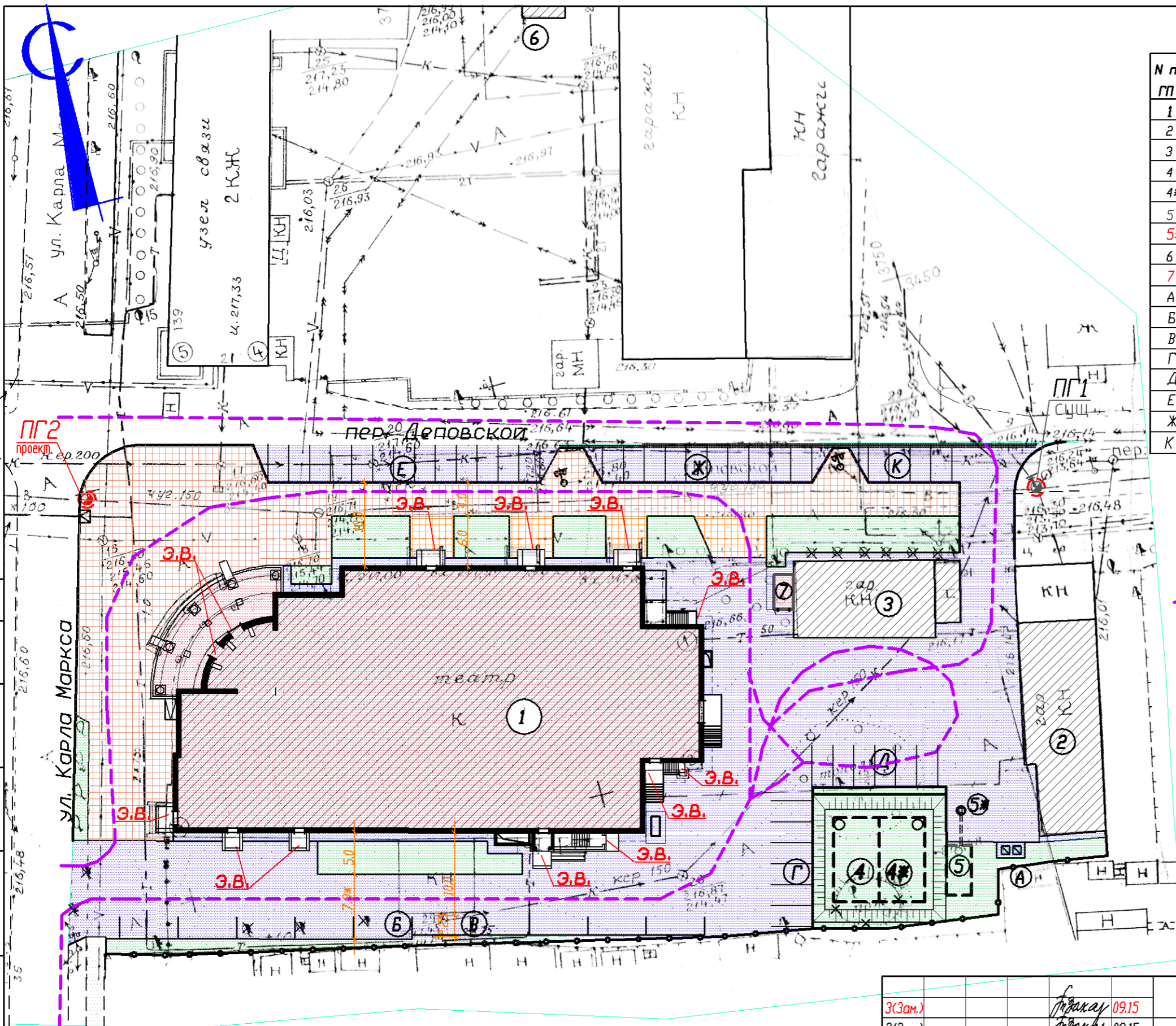
Сводный план инженерных сетей.  
М 1:500  
ООО "АМТ"  
г. Бийск  
Формат А3



Согласовано	Жигульский	Седлер
нач. электр. пр.	нач. электр. пр.	нач. электр. пр.
Н.контр.	Седлер	Седлер
Инв. № подл.	Взам. инв. №	Подп. и дата

Экспликация зданий и сооружений.

№ по пп	Наименование	№ т.п.	Площ. застр. м <sup>2</sup>	Примеч.
1	Драматический театр	инд.		кап. ремонт сущ.
2	Гараж-стоянка			сущ.
3	Гараж-стоянка			сущ.
4	Пожарный резервуар емк. 170м <sup>3</sup>			проект.
4*	Пожарный резервуар емк. 170м <sup>3</sup>			проект.
5	Живесборник емк. 35 м <sup>3</sup> (для ливневых стоков)	815-44.86		проект.
5*	Дождеприемный колодец ДК-1	ТМП 902-09-46.88		проект.
6	Трансформаторная подстанция № 418			сущ.
7	Дизельная электростанция АД-250.2 контейнерного типа	000/AC-Grand		проект.
А	Площадка для мусороконтейнеров закрытого типа	320-44		проект.
Б	Временная парковка автомашин на 5 мест для МГН			проект.
В	Временная парковка автомашин на 5 мест			проект.
Г	Временная парковка автомашин на 6 мест			проект.
Д	Временная парковка автомашин на 6 мест			проект.
Е	Временная парковка автомашин на 13 мест			проект.
Ж	Временная парковка автомашин на 10 мест			проект.
К	Временная парковка автомашин на 4 места			проект.



- Э.В.** - эвакуационный выход
- ПГ1 Сущ.** - существующий пожарный гидрант
- ПГ2 проект.** - проектируемый пожарный гидрант
- >** - движение пожарного транспорта

Согласовано	Жигульский	Седлер
нач. электр. пр.	нач. сметн. пр.	Н. контр.
Взам. инв. №	Подп. и дата	Инв. № подл.

Э(Зам.)		Григорук	09.15
2(Зам.)		Григорук	08.15
1(Зам.)		Григорук	05.15
ИЗМ.	кол.уч	ЛИСТ	Подпись Дата
ГИП	Сирицану		
Выполнил	Захаренко		
н. контроль	Криволицкий		

2013.1286 - ПЗУ		
г.Рубцовск, капитальный ремонт здания МБУК "Рубцовский драматический театр", расположенного по адресу: ул. им. Карла Маркса, д.141		
стадия	лист	листов
п	8	
ООО "АМТ" г. Бийск		
Формат А3		

Схема движения  
пожарного транспорта  
М 1:500

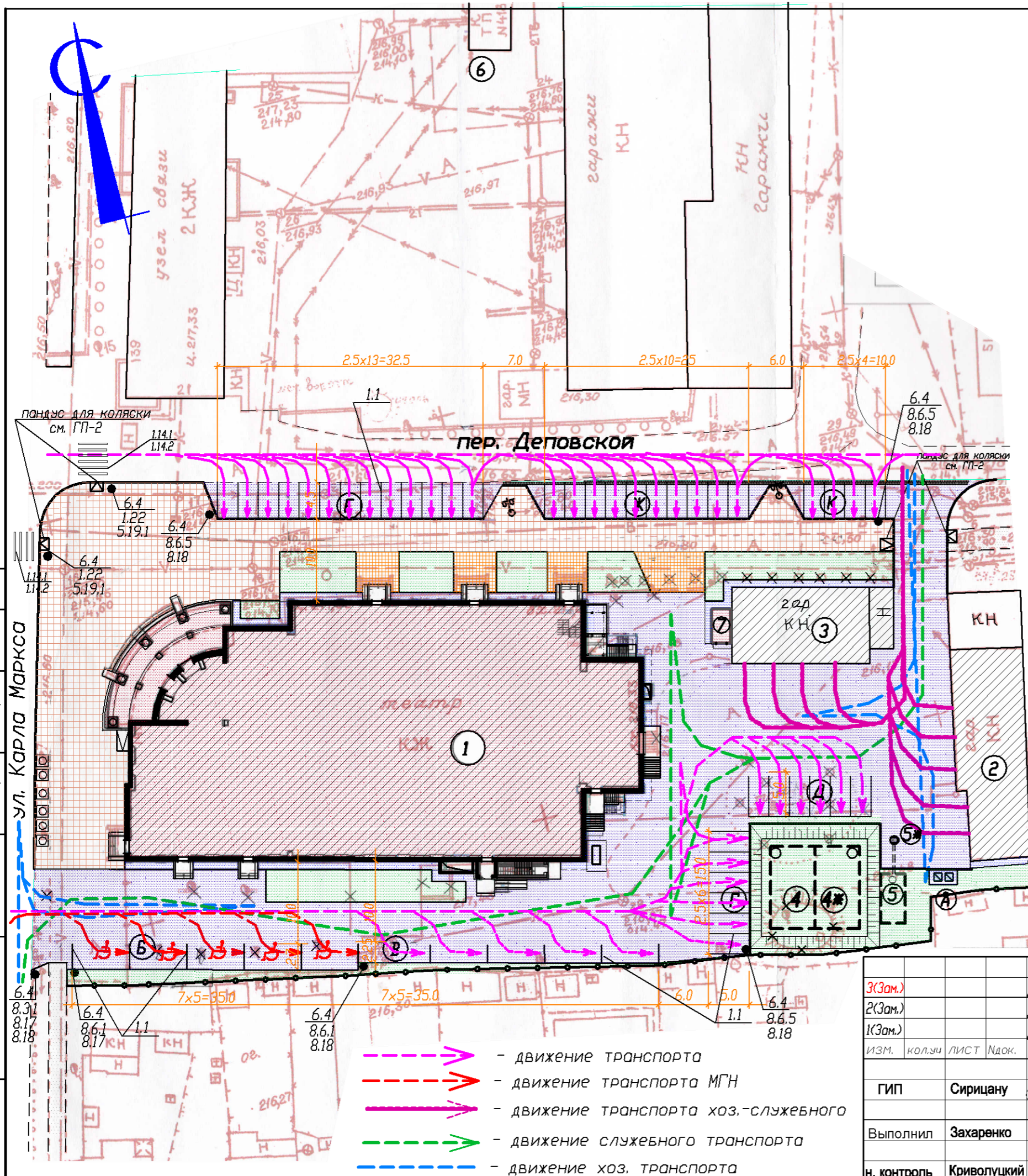


Экспликация зданий и сооружений.

N по ГП	Наименование	N т.п.	Площ. застр. м <sup>2</sup>	Примеч.
1	Драматический театр	инд.		кап. ремонт сущ.
2	Гараж-стоянка			сущ.
3	Гараж-стоянка			сущ.
4	Пожарный резервуар емк. 170м <sup>3</sup>			проект.
4*	Пожарный резервуар емк. 170м <sup>3</sup>	инд.		проект.
5	Жихесборник емк. 35 м <sup>3</sup> (для ливневых стоков)	815-44.86		проект.
5*	Дождеприемный колодец ДК-1	ГМП 902-09-46.88		проект.
6	Трансформаторная подстанция N 418			сущ.
7	Дизельная электростанция АД-250.2 контейнерного типа	000"АМ-Бийск"		проект.
А	Площадка для мусороконтейнеров закрытого типа	320-44		проект.
Б	Временная парковка автомашин на 5 мест для МГН			проект.
В	Временная парковка автомашин на 5 мест			проект.
Г	Временная парковка автомашин на 6 мест			проект.
Д	Временная парковка автомашин на 6 мест			проект.
Е	Временная парковка автомашин на 13 мест			проект.
Ж	Временная парковка автомашин на 10 мест			проект.
К	Временная парковка автомашин на 4 места			проект.

Спецификация дорожных знаков и дорожных разметок

Ин-декс.	Условное изображ.	Наименование.	Кол. шт.
а	●	Стойка для крепления дорожных знаков.	10
б	Знак 6.4	Место стоянки автомашин по ГОСТ Р 52290-2004	6
в	Знак 8.6.1	Способ постановки автомашин по ГОСТ Р 52290-2004	1
г	Знак 8.6.5	Способ постановки автомашин по ГОСТ Р 52290-2004	4
д	Знак 8.17	Место стоянки автомашин для МГН по ГОСТ Р 52290-2004	2
е	Знак 8.18	Место стоянки автомашин кроме инвалидов по ГОСТ Р 52290-2004	4
ж	1.1	Дорожная разметка. Обозначение границ места стоянки транспорта по ГОСТ Р 51256-99 и по ГОСТ Р 23457-86	3 участка
з	1.14.1, 1.14.2	Горизонтальная дорожная разметка Пешеходный переход	2 участка
к	Знак 1.22	Пешеходный переход	4
л	5.19.1, 5.19.2	Пешеходный переход	2/2



- - движение транспорта
- - движение транспорта МГН
- - движение транспорта хоз.-служебного
- - движение служебного транспорта
- - движение хоз. транспорта

Согласовано	Жигульский	Седлер	Седлер
нач. электр. пр.	нач. сметн. пр.	Н. контр.	
Инв. № подл.	Взам. инв. №	Подп. и дата	

3(Зам.)				09.15
2(Зам.)				08.15
1(Зам.)				05.15
ИЗМ.	кол.уч	ЛИСТ	Подпись	Дата
ГИП	Сирицану			
Выполнил	Захаренко			
н. контроль	Криволицкий			

2013.1286 - ПЗУ

г.Рубцовск, капитальный ремонт здания МБУК "Рубцовский драматический театр", расположенного по адресу: ул. им. Карла Маркса, д.141

стадия	лист	листов
п	9	

Схема движения транспорта

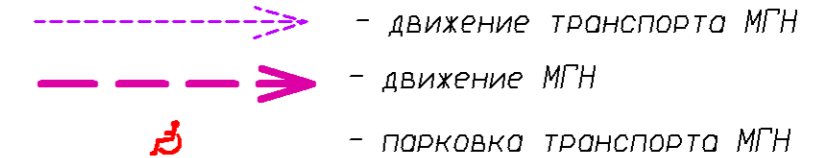
М 1:500

ООО "АМТ" г. Бийск

Формат А3

Экспликация зданий и сооружений.

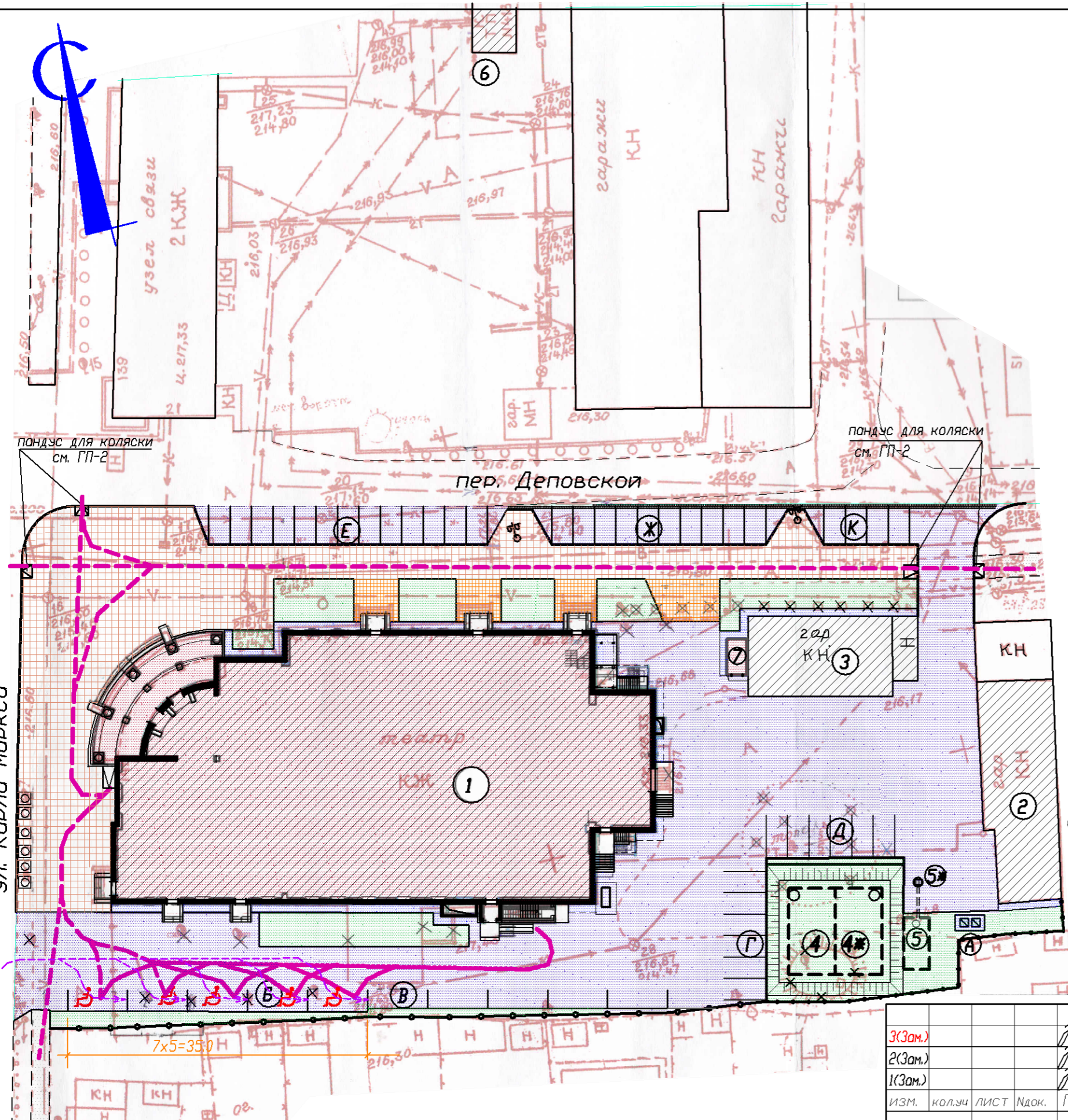
№ по ГП	Наименование	№ т.п.	Площ. застр. м <sup>2</sup>	Примеч.
1	Драматический театр	инд.		кап. ремонт сущ.
2	Гараж-стоянка			сущ.
3	Гараж-стоянка			сущ.
4	Пожарный резервуар емк. 170м <sup>3</sup>			проект.
4*	Пожарный резервуар емк. 170м <sup>3</sup>			проект.
5	Живесборник емк. 35 м <sup>3</sup> (для ливневых стоков)	В15-44.86		проект.
5*	Дождеприемный колодец ДК-1	ТМ1 902-09-46.88		проект.
6	Трансформаторная подстанция N 418			сущ.
7	Дизельная электростанция АД-250.2 контейнерного типа	000/AC-Грузов		проект.
А	Площадка для мусороконтейнеров закрытого типа	320-44		проект.
Б	Временная парковка автомашин на 5 мест для МГН			проект.
В	Временная парковка автомашин на 5 мест			проект.
Г	Временная парковка автомашин на 6 мест			проект.
Д	Временная парковка автомашин на 6 мест			проект.
Е	Временная парковка автомашин на 13 мест			проект.
Ж	Временная парковка автомашин на 10 мест			проект.
К	Временная парковка автомашин на 4 места			проект.



На путях передвижения МГН предусмотрены пандусы в местах сопряжения проезжей части с тротуаром.  
 Превышение бордюра в этих местах над проезжей частью - 1.5см. (см. деталь на листе 2).  
 По дополнительному заданию на благоустройство - количество парковочных мест для транспорта МГН - 5 (10% от общего расчетного количества (48) парковочных мест согласно СНиП35-01-2001 п.3.12, СП 59.13330.2012 п.4.2.1).  
 Эти места для стоянок должны обозначаться специальными значками 8.17 - по ГОСТ Р 52290-2004 - Место стоянки автомашин для МГН (Смотри схему движения транспорта лист 9).

3(Зам.)				Грицаку	09.15	2013.1286 - ПЗУ	г.Рубцовск, капитальный ремонт здания МБУК "Рубцовский драматический театр", расположенного по адресу: ул. им. Карла Маркса, д.141	СТАДИЯ	ЛИСТ	ЛИСТОВ
2(Зам.)				Грицаку	08.15					
1(Зам.)				Грицаку	05.15					
ИЗМ.	кол.уч	ЛИСТ	Подк.	Подпись	Дата					
ГИП	Сирицану							п	10	
Выполнил	Захаренко			Грицаку		Схема движения маломобильных групп населения М 1:500	ООО "АМТ" г. Бийск	Формат А3		
н. контроль	Криволицкий									

Согласовано	Жилульский	Седлер	Седлер
нач. электр. эр.	нач. сметн. эр.	Н. контр.	
Взам. инв. №	Подп. и дата	Инв. № подл.	



Покрытие из бетонных плит должно быть ровным или мелкоструктурированным мелкорифленным  
 А толщина швов между плитами - не более 1.5см.  
 В местах пересечения проездов и пешеходных дорожек высота бортовых камней 1.5см.  
 Бордюр - без скошенной верхней грани.

## Расчет стоянок автомобилей

Расчет стоянок автомобилей произведен в соответствии с приложением №9 (рекомендуемое) СНиП 2.07.01-89ж.

Расчетное количество стоянок автомобилей для театра зависит от количества мест или единовременных посетителей.

Проектом предусмотрен концертный зал на 483 места.

Общее количество единовременных посетителей - 483 человека.

Расчетное число машино-мест на 100 единовременных посетителей - 10...15

Расчетное количество машино-мест для проектируемого объекта :

$$10 \times 483 : 100 = 48 \text{ машино-мест (минимум)}$$

Общее расчетное количество стоянок для объекта - 48 машино-мест.

Расчетное количество стоянок для транспорта инвалидов - 10% от общего количества мест (СНиП 35-01-2001 п.3.12, СП 59.13330.2012 п.4.2.1), то есть на 5 автомашин. (принято согласно техническому заданию на благоустройство от 10.06.2015г. N 1635)

Эти места для стоянок МГН расположены на расстоянии не далее 50м от пандуса для заезда на крыльцо здания и обозначены специальными значками. (см. л.11 "Схему движения транспорта" и л.12 "Схему движения МГН")

Проектом предусмотрены парковки у здания культурно-досугового центра:

- со стороны пер. Дёповского - на  $13+10+4=27$  автомашин,
- со стороны ул. Карла Маркса (в дворовой части) - на  $6+6+5=17$  автомашин
- со стороны ул. Карла Маркса по южной границе - на 5 мест для МГН

Общее количество проектируемых машино-мест - 49.

Проектом предусмотрены расстановка дорожных знаков и дорожные разметки. (см.ПЗУ л.11 "Схему движения транспорта")

Расчет произвел :



инженер Захаренко Т.В.