

**РОССИЙСКАЯ ФЕДЕРАЦИЯ  
ОБЩЕСТВО С ОГРАНИЧЕННОЙ ОТВЕТСТВЕННОСТЬЮ**

658210, г. Рубцовск, Алтайский край  
проспект Рубцовский, дом № 15, кв. № 84

**«АРКАДА»**

Телефон: 8-929-392-64-04

**ПЕРЕПЛАНИРОВКА И ПЕРЕУСТРОЙСТВО ЖИЛЫХ ПОМЕЩЕНИЙ № 11,  
12, 13, 14, 15, 16, 18, 19, 20, 21, 22, 23, 24, 25, 26, 28, 33, 34, 35, 36, 37, 38, 39, 40  
ПО УЛ. ГРОМОВА № 30, В ГОРОДЕ РУБЦОВСКЕ, АЛТАЙСКОГО КРАЯ,  
ПОД ЖИЛЫЕ БЛАГОУСТРОЕННЫЕ КВАРТИРЫ**

**Заказчик:** Администрация города Рубцовска, Алтайского края

# **ПРОЕКТНАЯ ДОКУМЕНТАЦИЯ**

## **РАЗДЕЛ 4**

**Подраздел 4.2. Внутренние системы  
водоснабжение и канализации**

**Шифр О-11-18 ВК**

Директор

Гл. инженер проекта



В.А. Чистяков

А.Н. Ониденко

г. Рубцовск, 2018 год.

## СОСТАВ ПРОЕКТА

Наименование документа	Номер или шифр документа	Разработчик
Раздел 2 Архитектурно-строительные решения	O-11-18-AC	ООО «Аркада»
Раздел 4.1 Внутренние инженерные системы тепло-снабжения, вентиляции и кондиционирования	O-11-18-OB	ООО «Аркада»
<b>Раздел 4.2 Внутренние инженерные системы водоснабжения и канализации</b>	<b>O-11-18-BK</b>	<b>ООО «Аркада»</b>
Раздел 4.3 Внутренние инженерные системы электроснабжения	O-11-18-ЭОМ	ООО «Аркада»
Раздел 10 Проект мероприятий по обеспечению пожарной безопасности	O-11-18-МОПБ	ООО «Аркада»

					<b>O-11-18-BK</b>				
Изм.	Лист	№ докум.	Подпись	Дата	Раздел 4 Подраздел 4.2. Внутренние инженерные системы водоснабжения и канализации	Лит.	Лист	Листов	
Директор		Чистяков В.Д.						1	
ГИП		Ониденко А.Н.							
Вед. инженер		Антропова В.М.							
И. контрол.		Ониденко А.Н.							
						<b>ООО «Аркада»</b>			















## Ведомость рабочих чертежей основного комплекта марки ВК

Лист	Наименование	Примечание
1	Общие данные (начало).	
2	Общие данные (окончание).	
3	План на отметке 0.000. Водоснабжение.	
4	Фрагмент плана на отметке 0.000. Трехкомнатная квартира (поз. А). Водоснабжение.	
5	Фрагмент плана на отметке 0.000. Двухкомнатная квартира (поз. Б). Водоснабжение.	
6	Фрагмент плана на отметке 0.000. Двухкомнатная квартира (поз. В). Водоснабжение.	
7	Фрагмент плана на отметке 0.000. Четырехкомнатная квартира (поз. Г). Водоснабжение.	
8	Фрагмент плана на отметке 0.000. Двухкомнатная квартира (поз. Д). Водоснабжение.	
9	Фрагмент плана на отметке 0.000. Двухкомнатная квартира (поз. Е). Водоснабжение.	
10	Фрагмент плана на отметке 0.000. Однокомнатная квартира (поз. Ж). Водоснабжение.	
11	Схемы В1, Т3. Водомерные узлы холодной и горячей воды (поквартирные).	
12	План на отметке 0.000. Канализация.	
13	Фрагмент плана на отметке 0.000. Трехкомнатная квартира (поз. А). Канализация.	
14	Фрагмент плана на отметке 0.000. Двухкомнатная квартира (поз. Б). Канализация.	
15	Фрагмент плана на отметке 0.000. Двухкомнатная квартира (поз. В). Канализация.	
16	Фрагмент плана на отметке 0.000. Четырехкомнатная квартира (поз. Г). Канализация.	
17	Фрагмент плана на отметке 0.000. Двухкомнатная квартира (поз. Д). Канализация.	
18	Фрагмент плана на отметке 0.000. Двухкомнатная квартира (поз. Е). Канализация.	
19	Фрагмент плана на отметке 0.000. Однокомнатная квартира (поз. Ж). Канализация.	
20	Схемы канализации К1. Разрез 1-1.	
21	Канализационный колодец КК-1 ( проектируемый).	
22	Спецификация материалов и оборудования.	
23	Спецификация материалов и оборудования.	
24	Спецификация материалов и оборудования.	
25	Спецификация материалов и оборудования.	
26	Спецификация материалов и оборудования.	

Проект выполнен в соответствии с действующими нормами и правилами и предусматривает мероприятия, обеспечивающие безопасную для жизни и здоровья людей эксплуатацию объекта при соблюдении предусмотренных рабочими чертежами мероприятий.

Главный инженер проекта



Ониденко А.Н.

подпись

(Ф.И.О.)

дата

## Ведомость ссылочных и прилагаемых документов

Обозначение	Наименование	Примечание
<u>Ссылочные документы</u>		
СП 30.13330.2016	Внутренний водопровод и канализация зданий	
СП 54.13330.2016	Здания жилые многоквартирные	
ГОСТ Р 51232-98(2002)	Вода питьевая. Общие требования к организации и методам контроля качества	
СП 40-102-2000	Проектирование и монтаж трубопроводов систем водоснабжения и канализации из полимерных материалов	
СП 40-103-98	Проектирование и монтаж трубопроводов систем холодного и горячего внутреннего водоснабжения с использованием металлополимерных труб.	
СП 40-107-2003	Проектирование, монтаж и эксплуатация систем внутренней канализации из полипропиленовых труб.	
<u>Прилагаемые документы</u>		
О-11-18 ВК	Спецификация материалов	5 листов

### Общие данные

Основанием для разработки чертежей водопровода и канализации служат задание заказчика и строительные чертежи.  
 Источниками холодной и горячей воды служат существующие сети внутреннего водопровода здания по ул. Громова, 30.  
 Проектом разработана система хозяйственно - питьевого водоснабжения.  
 Системы холодного и горячего водоснабжения обеспечивают подачу холодной и горячей воды к санитарно-техническим приборам.

О-11-18 ВК					
Перепланировка и переустройство жилых помещений № 11, 12, 13, 14, 15, 16, 19, 20, 21, 22, 23, 24, 25, 26, 28, 33, 34, 35, 36, 37, 38, 39, 40 по ул. Громова № 30, в городе Рубцовске, Алтайского края, под жилые благоустроенные квартиры.					
Изм.	Кол.уч	Лист	№ док	Подпись	Дата
Разработал		Антропова			
Н.контроль		Ониденко			
ГИП		Ониденко			
Директор		Чистяков			
Администрация города Рубцовска, Алтайского края.				Стадия	Лист
Общие данные (начало).				ПД	1
ООО "АРКАДА"				Рубцовск 2018 год	

### Холодное и горячее водоснабжение

Трубопроводы горячего водоснабжения приняты полипропиленовые (армированные АІ) по ГОСТ Р52134-2003, класс эксплуатации 1.

Трубопроводы холодного водоснабжения приняты полиэтиленовые напорные по ГОСТ18599-2001 (питьевой).

Магистральные трубопроводы системы водоснабжения проложить с уклоном в сторону общедомового водомерного и теплового узлов.

Прокладка магистральных трубопроводов холодного и горячего водоснабжения осуществляется в существующем канале шириной 650 мм и глубиной 700 мм.

Магистральные трубопроводы, проложенные в канале, теплоизолировать трубными оболочками «Изодом» ППИ-ОТ δ=13мм.

«Изодом» ППИ-ОТ - экологически чистый и безопасный материал, сертифицирован по горючести и дымообразованию как материал, не поддерживающий горение и не выделяющий при пожаре вредных веществ в опасных концентрациях.

В местах прохода трубопроводов холодного и горячего водоснабжения через стены устанавливаются гильзы из стальных труб на 20-30мм больше наружного диаметра проложенной трубы.

Зазор между трубопроводом и гильзой заполнить мягким и негорючим материалом (каболкой или негорючим герметиком), способствующим свободному перемещению трубопровода, вдоль оси.

Край гильзы должен выступать за пределы строительной конструкции на 30-50мм. Запрещается располагать в гильзе любое стыковое соединение на 30-50мм.

Кроме того, при пожаре футляры должны препятствовать распространению огня из помещения в помещение.

Подводки к санитарным приборам открытые.

В качестве подводки к санитарным приборам применить гибкие шланги в металлической оплетке.

Выпуск воздуха из системы горячего водоснабжения осуществляется через смесители санитарных приборов.

В каждой квартире предусмотрены узлы учета холодной и горячей воды.

В тепловом пункте расположен общедомовой водомерный узел холодной воды

Производство, испытание и приемку работ вести согласно СНиП 3.05.01-85, СП 40-101-96, СП 40-102-2000.

### Канализация

Проектом разработана система бытовой канализации.

Система бытовой канализации обеспечивает отведение бытовых сточных вод от санитарно-технических приборов в городскую сеть канализации через проектируемые и существующие выпуски жилого дома.

Монтаж системы внутренней канализации предусмотрен из труб низкого давления типа С по ГОСТ 22689.3-89.

При соединении трубопроводов предусмотреть зазор в раструбе 10мм для компенсации тепловых удлинений.

Монтаж канализации на выпуске предусматривается из чугунных канализационных труб по ГОСТ 6942.3-80.

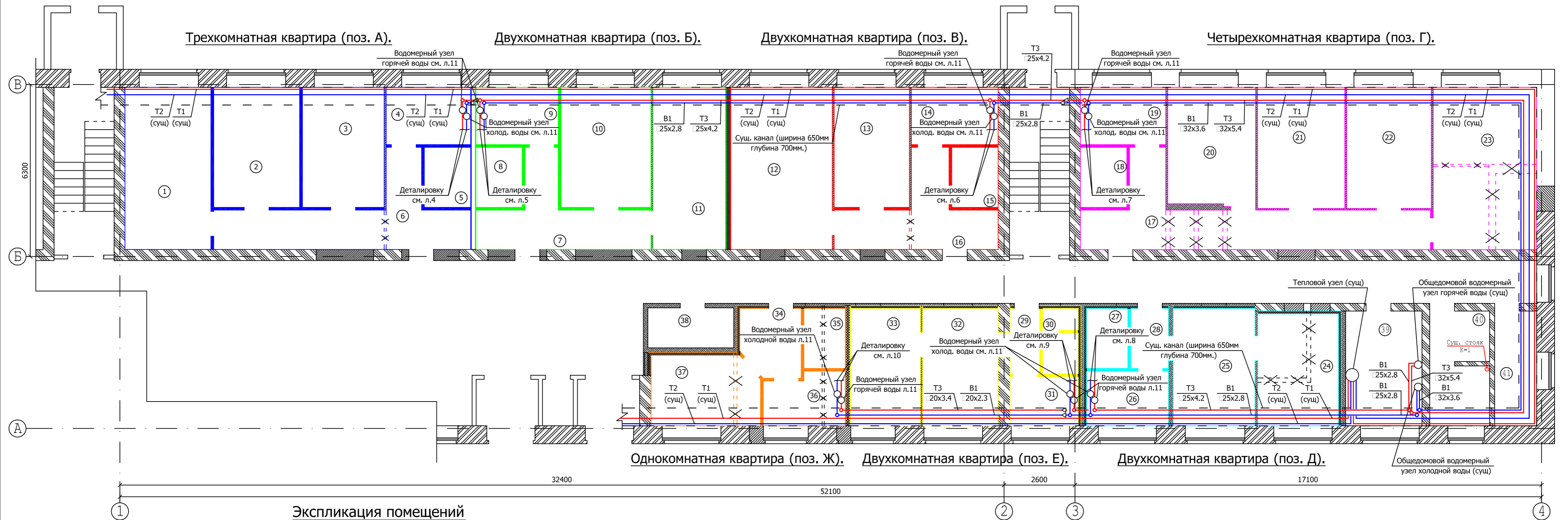
Отверстия для пропуска труб в стенах заделать эластичным материалом с обеспечением водогазонепроницаемости (мятая глина со щебнем).

Производство, испытание и приемку работ вести согласно СНиП 3.05.01-85, СП 40-107-2003, СП 40-102-2000.

Наименование системы		Расчетный расход воды			Примечание
		м³/сут	м³/ч	л/с	
Однокомнатная квартира	В1	0.18	0.235	0.2	
	Т3	0.12	0.27	0.2	
	К1	0.3	0.409	1.918	
Двухкомнатная квартира	В1	0.36	0.279	0.214	
	Т3	0.24	0.34	0.235	
	К1	0.6	0.578	1.955	
Трехкомнатная квартира	В1	0.54	0.319	0.227	
	Т3	0.36	0.4	0.257	
	К1	0.9	0.61	1.989	
Четырехкомнатная квартира	В1	0.72	0.355	0.24	
	Т3	0.48	0.452	0.48	
	К1	1.2	0.689	2.022	
Итого по этажу:	В1	2.88	0.643	0.371	
	Т3	1.92	0.86	0.473	
	К1	4.8	1.318	2.321	

						<b>О-11-18 ВК</b>				
						Перепланировка и переустройство жилых помещений № 11, 12, 13, 14, 15, 16, 18, 19, 20, 21, 22, 23, 24, 25, 26, 28, 33, 34, 35, 36, 37, 38, 39, 40 по ул. Громова № 30, в городе Рубцовске, Алтайского края, под жилые благоустроенные квартиры.				
Изм.	Кол.уч	Лист	№ док	Подпись	Дата					
Разработал		Антропова				Администрация города Рубцовска, Алтайского края.		Стадия	Лист	Листов
Н.контроль		Ониденко						ПД	2	
ГИП		Ониденко								
Директор		Чистяков				Общие данные (окончание).		<b>ООО "АРКАДА"</b> Рубцовск 2018 год		

План на отметке 0.000. М 1:100



Экспликация помещений

Номер помещения	Наименование	Площадь м <sup>2</sup>
<b>A</b>	<b>Квартира 3-х комнатная</b>	<b>72,56</b>
1	Комната	18,70
2	Комната	13,86
3	Комната	13,20
4	Кухня	6,51
5	Совмещенный санузел	3,74
6	Коридор	16,55
<b>Б</b>	<b>Квартира 2-х комнатная</b>	<b>52,41</b>
7	Коридор	12,05
8	Совмещенный санузел	3,74
9	Кухня	6,34
10	Комната	14,52
11	Комната	15,76
<b>В</b>	<b>Квартира 2-х комнатная</b>	<b>56,47</b>
12	Комната	22,09
13	Комната	12,14
14	Кухня	6,67
15	Совмещенный санузел	3,74
16	Коридор	11,83
<b>Г</b>	<b>Квартира 4-х комнатная</b>	<b>96,41</b>
17	Коридор	21,66
18	Совмещенный санузел	3,74
19	Кухня	6,57

Номер помещения	Наименование	Площадь
20	Комната	13,93
21	Комната	14,20
22	Комната	13,76
23	Комната	22,55
<b>Д</b>	<b>Квартира 2-х комнатная</b>	<b>37,43</b>
24	Комната	12,13
25	Комната	12,90
26	Кухня	6,02
27	Совмещенный санузел	3,34
28	Коридор	3,04
<b>Е</b>	<b>Квартира 2-х комнатная</b>	<b>33,11</b>
29	Коридор	2,61
30	Совмещенный санузел	3,09
31	Кухня	4,5
32	Комната	11,91
33	Комната	11,00
<b>Ж</b>	<b>Квартира однокомнатная</b>	<b>24,25</b>
34	Коридор	5,33
35	Совмещенный санузел	3,34
36	Кухня	5,48
37	Комната	10,01
38	Электрощитовая	
39	Тепловой узел	
40	Санузел (существующий)	
41	Умывальник (существующий)	
37	Тепловой узел	

Номер помещения	Наименование	Площадь
38	Электрощитовая (существ.)	
39	Тепловой узел (существ.)	
40	Санузел (существующий)	
41	Умывальник (существующий)	

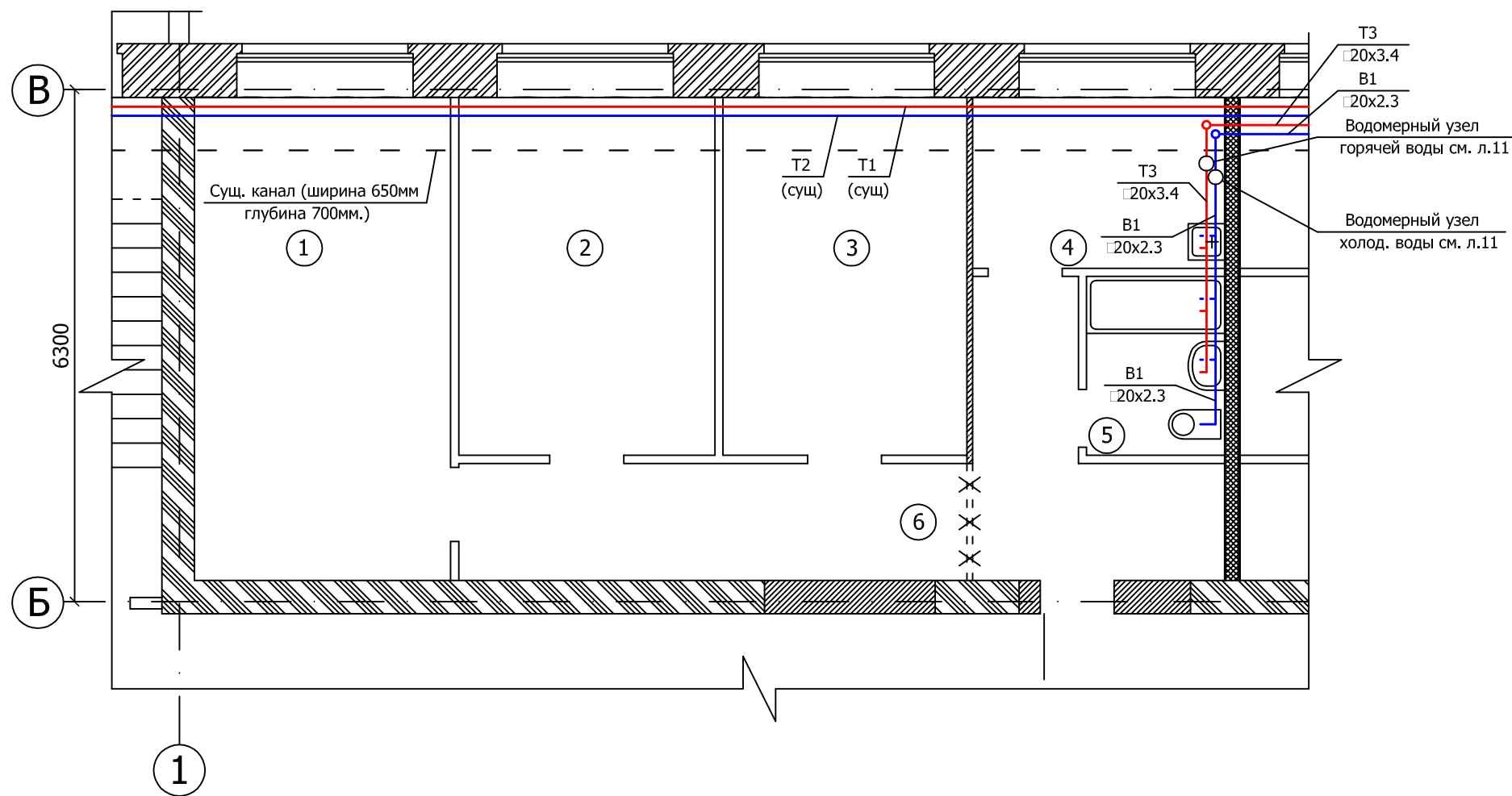
Согласно решению суда необходимо выделить:

- квартира с числом комнат не менее двух и общей площадью - 46,7м<sup>2</sup>;
- квартира с числом комнат не менее двух и общей площадью - 55,54м<sup>2</sup>;
- квартира с числом комнат не менее двух и общей площадью - 29,89м<sup>2</sup> жилой площадью - 24,89м<sup>2</sup>;
- квартира с числом комнат не менее двух и жилой площадью - 24,07м<sup>2</sup>;
- квартира с числом комнат не менее трех и общей площадью - 48,88м<sup>2</sup>;
- квартира с числом комнат не менее четырех и общей площадью - 62,83м<sup>2</sup>;
- квартира с числом комнат не менее одной и общей площадью - 24,23м<sup>2</sup>;

- Магистральные трубопроводы холодной и горячей воды, проложенные в существующем канале, теплоизолировать трубными оболочками «Изодом» ППИ-ОТ  $\delta=13\text{мм}$ .
- «Изодом» ППИ-ОТ - экологически чистый и безопасный материал, сертифицирован по горючести и дымообразованию как материал, не поддерживающий горение и не выделяющий при пожаре вредных веществ в опасных концентрациях.
- Изоляция трубопроводов на плане условно не показана.
- Магистральные трубопроводы холодной и горячей воды проложить с уклоном 0.003 в сторону общедомовых водомерных узлов.
- На плане указан наружный диаметр трубопроводов.
- На врезке трубопроводах холодной и горячей воды, в общедомовые водомерные узлы, установить шаровые краны.
- Крепление трубопроводов вести по месту.

О-11-18 ВК					
Перепланировка и переустройство жилых помещений № 11, 12, 13, 14, 15, 16, 18, 19, 20, 21, 22, 23, 24, 25, 26, 28, 33, 34, 35, 36, 37, 38, 39, 40 по ул. Громова № 30, в городе Рубцовске, Алтайского края, под жилые благоустроенные квартиры.					
Изм.	Кол.уч.	Лист	№ док	Подпись	Дата
Разработал	Антропова				
Н.контроль	Ониденко				
ГИП	Ониденко				
Директор	Чистяков				
Администрация города Рубцовска, Алтайского края.				Стадия	Лист
План на отметке 0.000. Водоснабжение.				ПД	3
ООО "АРКАДА"				Рубцовск 2018 год	

**Фрагмент плана на отметке 0.000**  
**Трехкомнатная квартира (поз. А). М 1:75.**



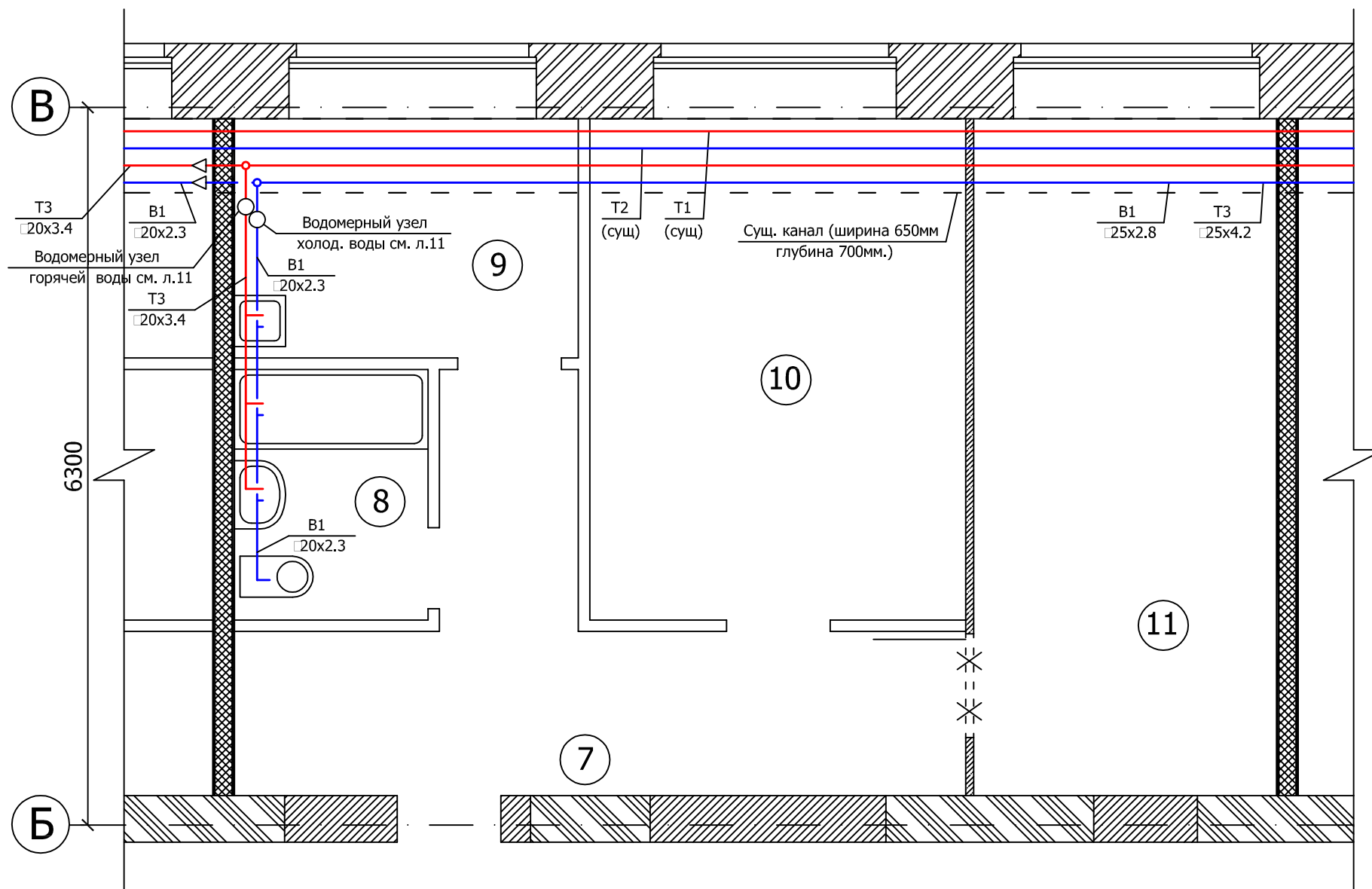
**Экспликация помещений**

Номер помещения	Наименование	Площадь м <sup>2</sup>
А	Трехкомнатная квартира	72,56
1	Общая комната	18,7
2	Комната	13,86
3	Комната	13,20
4	Кухня	6,51
5	Совмещенный санузел	3,74
6	Коридор	16,55

- Магистральные трубопроводы холодной и горячей воды, проложенные в существующем канале, теплоизолировать трубными оболочками «Изодом» ППИ-ОТ  $\delta=13\text{мм}$ .
- «Изодом» ППИ-ОТ - экологически чистый и безопасный материал, сертифицирован по горючести и дымообразованию как материал, не поддерживающий горение и не выделяющий при пожаре вредных веществ в опасных концентрациях.
- Изоляция трубопроводов на плане условно не показана.
- Магистральные трубопроводы холодной и горячей воды проложить с уклоном 0.003 в сторону общедомовых водомерных узлов.
- На плане указан наружный диаметр трубопроводов.

						<b>О-11-18 ВК</b>			
						Перепланировка и переустройство жилых помещений № 11, 12, 13, 14, 15, 16, 18, 19, 20, 21, 22, 23, 24, 25, 26, 28, 33, 34, 35, 36, 37, 38, 39, 40 по ул. Громова № 30, в городе Рубцовске, Алтайского края, под жилые благоустроенные квартиры.			
Изм.	Кол.уч	Лист	№ док	Подпись	Дата	Администрация города Рубцовска, Алтайского края.	Стадия	Лист	Листов
Разработал	Антропова			<i>Антропова</i>			ПД	4	
Н.контроль	Ониденко			<i>Ониденко</i>					
ГИП	Ониденко			<i>Ониденко</i>					
Директор	Чистяков			<i>Чистяков</i>		Фрагмент плана на отметке 0.000. Трехкомнатная квартира (поз. А). Водоснабжение.	<b>ООО "АРКАДА"</b> Рубцовск 2018 год		

Фрагмент плана на отметке 0.000. Двухкомнатная квартира (поз. Б). М 1:50.



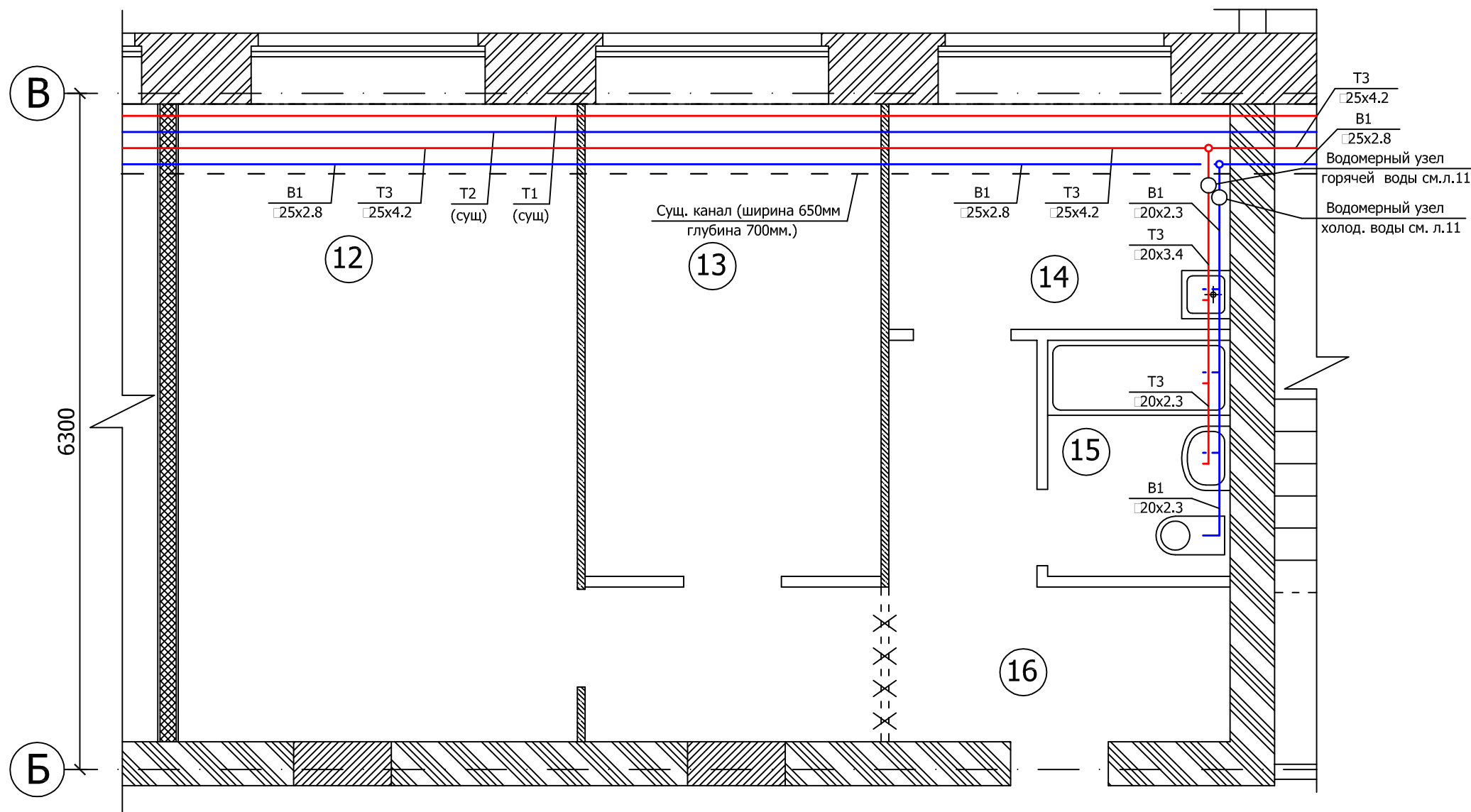
Экспликация помещений

Номер помещения	Наименование	Площадь м <sup>2</sup>
Б	Двухкомнатная квартира	52,41
7	Коридор	12,05
8	Совмещенный санузел	3,74
9	Кухня	6,34
10	Комната	14,52
11	Общая комната	15,76

- Магистральные трубопроводы холодной и горячей воды, проложенные в существующем канале, теплоизолировать трубными оболочками «Изодом» ППИ-ОТ  $\delta=13\text{мм}$ .
- «Изодом» ППИ-ОТ - экологически чистый и безопасный материал, сертифицирован по горючести и дымообразованию как материал, не поддерживающий горение и не выделяющий при пожаре вредных веществ в опасных концентрациях.
- Изоляция трубопроводов на плане условно не показана.
- Магистральные трубопроводы холодной и горячей воды проложить с уклоном 0.003 в сторону общедомовых водомерных узлов.
- На плане указан наружный диаметр трубопроводов.

О-11-18 ВК					
Перепланировка и переустройство жилых помещений № 11, 12, 13, 14, 15, 16, 18, 19, 20, 21, 22, 23, 24, 25, 26, 28, 33, 34, 35, 36, 37, 38, 39, 40 по ул. Громова № 30, в городе Рубцовске, Алтайского края, под жилые благоустроенные квартиры.					
Изм.	Кол.уч	Лист	№ док	Подпись	Дата
Разработал	Антропова			<i>Антропова</i>	
Н.контроль	Ониденко			<i>Ониденко</i>	
ГИП	Ониденко			<i>Ониденко</i>	
Директор	Чистяков			<i>Чистяков</i>	
Администрация города Рубцовска, Алтайского края.				Стадия	Лист
				ПД	5
Фрагмент плана на отметке 0.000. Двухкомнатная квартира (поз. Б). Водоснабжение.				ООО "АРКАДА" Рубцовск 2018 год	

Фрагмент плана на отметке 0.000  
Трехкомнатная квартира (поз. В). М 1:50.



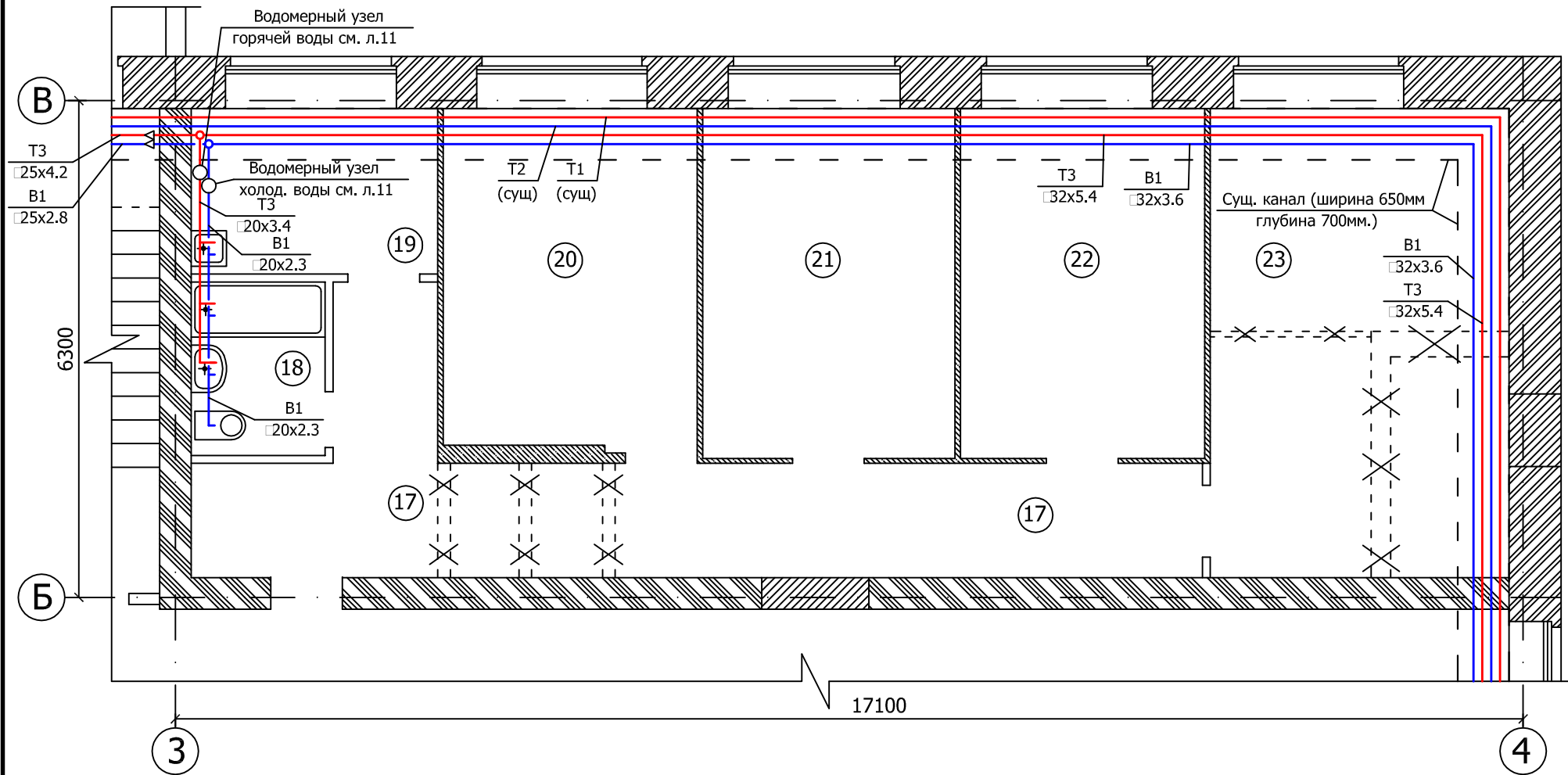
Экспликация помещений

Номер помещения	Наименование	Площадь м <sup>2</sup>
В	Двухкомнатная квартира	56,47
12	Общая комната	22,09
13	Комната	12,14
14	Кухня	6,67
15	Совмещенный санузел	3,74
16	Коридор	11,83

- Магистральные трубопроводы холодной и горячей воды, проложенные в существующем канале, теплоизолировать трубными оболочками «Изодом» ППИ-ОТ  $\delta=13\text{мм}$ .
- «Изодом» ППИ-ОТ - экологически чистый и безопасный материал, сертифицирован по горючести и дымообразованию как материал, не поддерживающий горение и не выделяющий при пожаре вредных веществ в опасных концентрациях.
- Изоляция трубопроводов на плане условно не показана.
- Магистральные трубопроводы холодной и горячей воды проложить с уклоном 0.003 в сторону общедомовых водомерных узлов.
- На плане указан наружный диаметр трубопроводов.

O-11-18 ВК					
Перепланировка и переустройство жилых помещений № 11, 12, 13, 14, 15, 16, 18, 19, 20, 21, 22, 23, 24, 25, 26, 28, 33, 34, 35, 36, 37, 38, 39, 40 по ул. Громова № 30, в городе Рубцовске, Алтайского края, под жилые благоустроенные квартиры.					
Изм.	Кол.уч	Лист	№ док	Подпись	Дата
Разработал	Антропова			<i>Антропова</i>	
Н.контроль	Ониденко			<i>Ониденко</i>	
ГИП	Ониденко			<i>Ониденко</i>	
Директор	Чистяков			<i>Чистяков</i>	
				Администрация города Рубцовска, Алтайского края.	
				Стадия	Лист
				ПД	6
				Листов	
				Фрагмент плана на отметке 0.000. План полов и элементов заполнения проемов. Двухкомнатная квартира (поз. В). Водоснабжение.	
				ООО "АРКАДА" Рубцовск 2018 год	

**Фрагмент плана на отметке 0.000**  
**Четырехкомнатная квартира (поз. Г). М 1:75.**



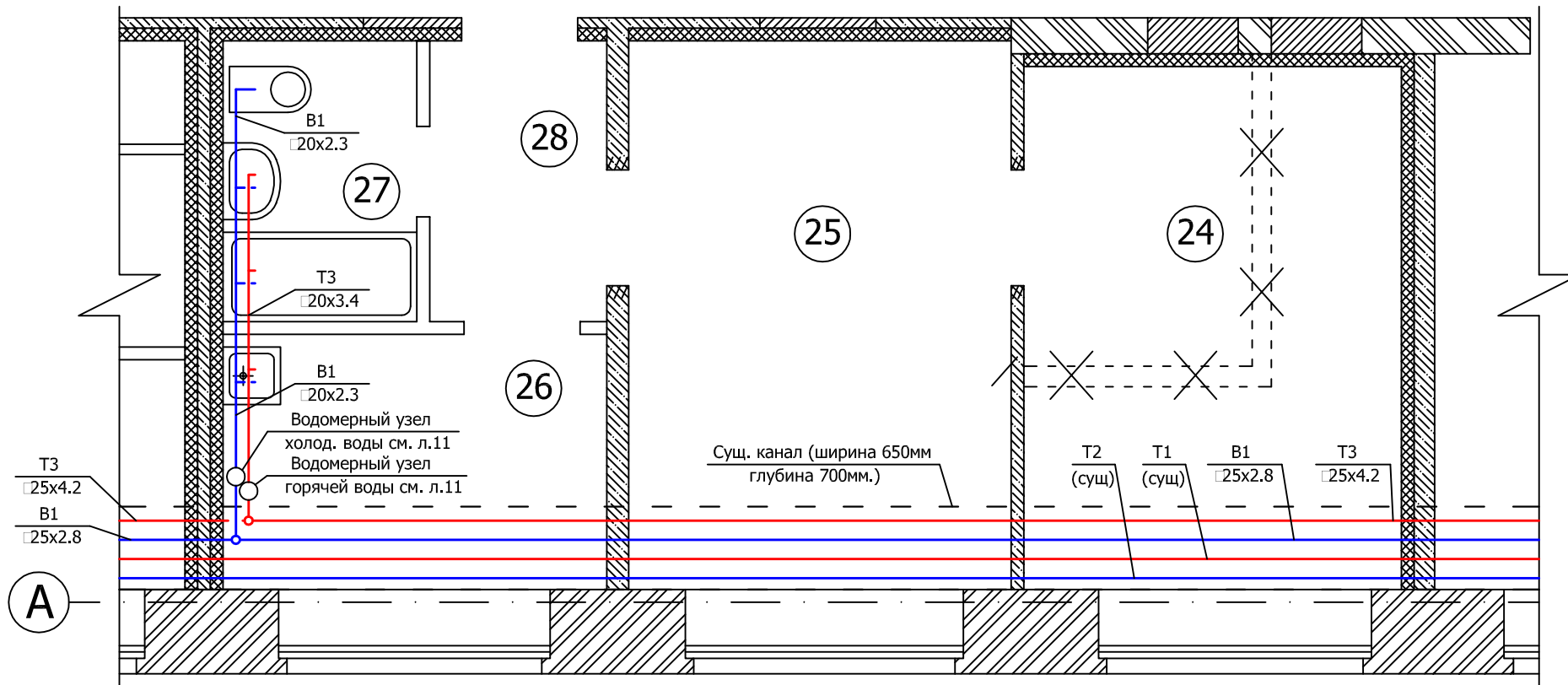
**Экспликация помещений**

Номер помещения	Наименование	Площадь м <sup>2</sup>
Г	Четырехкомнатная квартира	96,41
17	Коридор	21,66
18	Совмещенный санузел	3,74
19	Кухня	6,57
20	Комната	13,93
21	Комната	14,02
22	Комната	13,76
23	Общая комната	22,55

- Магистральные трубопроводы холодной и горячей воды, проложенные в существующем канале, теплоизолировать трубными оболочками «Изодом» ППИ-ОТ  $\delta=13\text{мм}$ .
- «Изодом» ППИ-ОТ - экологически чистый и безопасный материал, сертифицирован по горючести и дымообразованию как материал, не поддерживающий горение и не выделяющий при пожаре вредных веществ в опасных концентрациях.
- Изоляция трубопроводов на плане условно не показана.
- Магистральные трубопроводы холодной и горячей воды проложить с уклоном 0.003 в сторону общедомовых водомерных узлов.
- На плане указан наружный диаметр трубопроводов.

						<b>О-11-18 ВК</b>			
						Перепланировка и переустройство жилых помещений № 11, 12, 13, 14, 15, 16, 18, 19, 20, 21, 22, 23, 24, 25, 26, 28, 33, 34, 35, 36, 37, 38, 39, 40 по ул. Громова № 30, в городе Рубцовске, Алтайского края, под жилые благоустроенные квартиры.			
Изм.	Кол.уч	Лист	№ док	Подпись	Дата	Администрация города Рубцовска, Алтайского края.	Стадия	Лист	Листов
Разработал	Антропова			<i>Антропова</i>			ПД	7	
Н.контроль	Ониденко			<i>Ониденко</i>					
ГИП	Ониденко			<i>Ониденко</i>					
Директор	Чистяков			<i>Чистяков</i>		Фрагмент плана на отметке 0.000. Четырехкомнатная квартира (поз. Г). Водоснабжение.	<b>ООО "АРКАДА"</b> Рубцовск 2018 год		

**Фрагмент плана на отметке 0.000**  
**Двухкомнатная квартира (поз. Д). М 1:50.**



**Экспликация помещений**

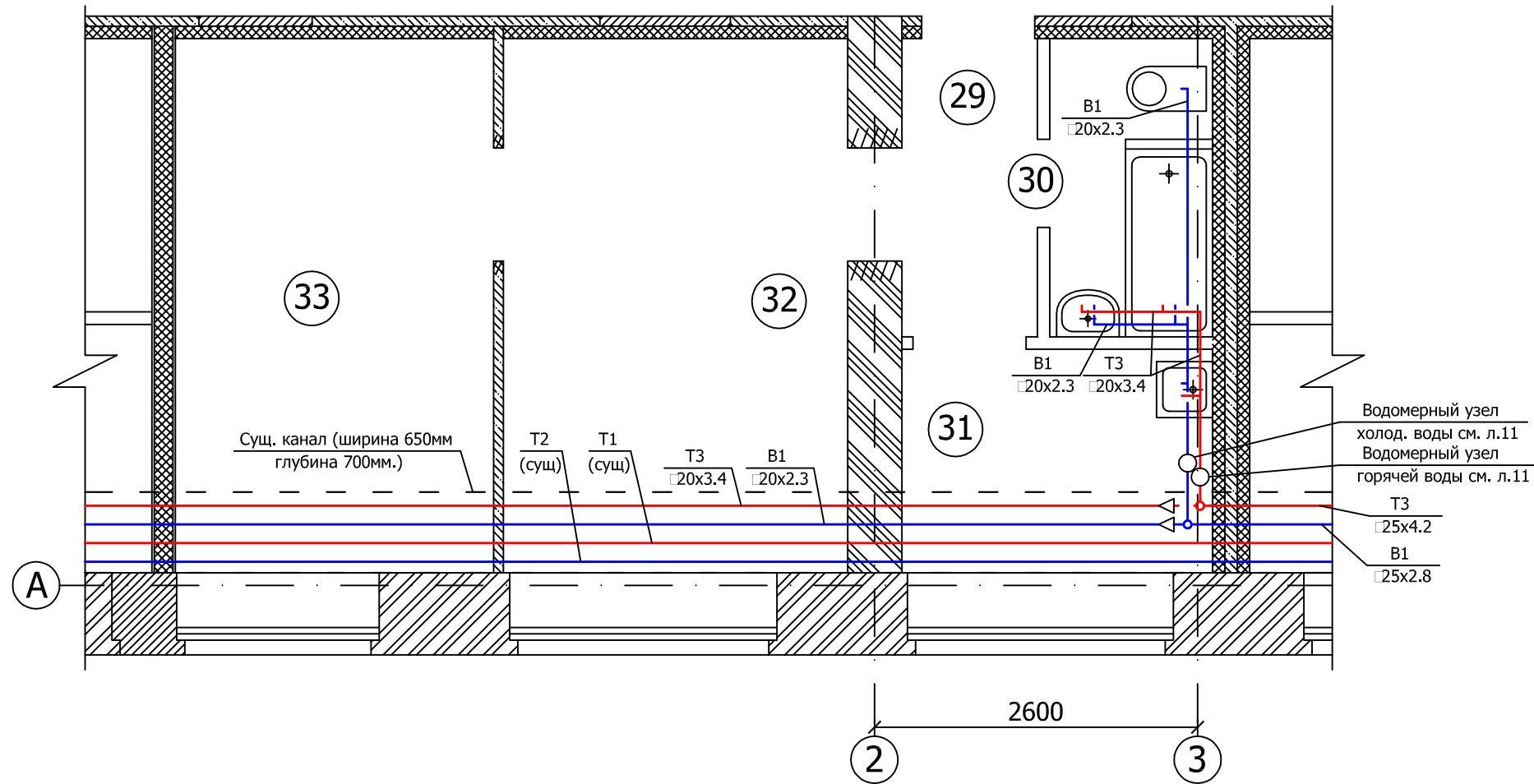
Номер помещения	Наименование	Площадь м <sup>2</sup>
Д	Двухкомнатная квартира	37,43
24	Комната	12,13
25	Общая комната	12,90
26	Кухня	6,02
27	Совмещенный санузел	3,34
28	Коридор	3,04

- Магистральные трубопроводы холодной и горячей воды, проложенные в существующем канале, теплоизолировать трубными оболочками «Изодом» ППИ-ОТ  $\delta=13\text{мм}$ .
- «Изодом» ППИ-ОТ - экологически чистый и безопасный материал, сертифицирован по горючести и дымообразованию как материал, не поддерживающий горение и не выделяющий при пожаре вредных веществ в опасных концентрациях.
- Изоляция трубопроводов на плане условно не показана.
- Магистральные трубопроводы холодной и горячей воды проложить с уклоном 0.003 в сторону общедомовых водомерных узлов.
- На плане указан наружный диаметр трубопроводов.
- Крепление трубопроводов вести по месту.

						<b>О-11-18 ВК</b>			
						Перепланировка и переустройство жилых помещений № 11, 12, 13, 14, 15, 16, 18, 19, 20, 21, 22, 23, 24, 25, 26, 28, 33, 34, 35, 36, 37, 38, 39, 40 по ул. Громова № 30, в городе Рубцовске, Алтайского края, под жилые благоустроенные квартиры.			
Изм.	Кол.уч	Лист	№ док	Подпись	Дата	Администрация города Рубцовска, Алтайского края.	Стадия	Лист	Листов
Разработал	Антропова			<i>Антропова</i>			ПД	8	
Н.контроль	Ониденко			<i>Ониденко</i>					
ГИП	Ониденко			<i>Ониденко</i>					
Директор	Чистяков			<i>Чистяков</i>		Фрагмент плана на отметке 0.000. Двухкомнатная квартира (поз. Д). Водоснабжение.	ООО "АРКАДА" Рубцовск 2018 год		



Фрагмент плана на отметке 0.000. Двухкомнатная квартира (поз. Е). М 1:50.



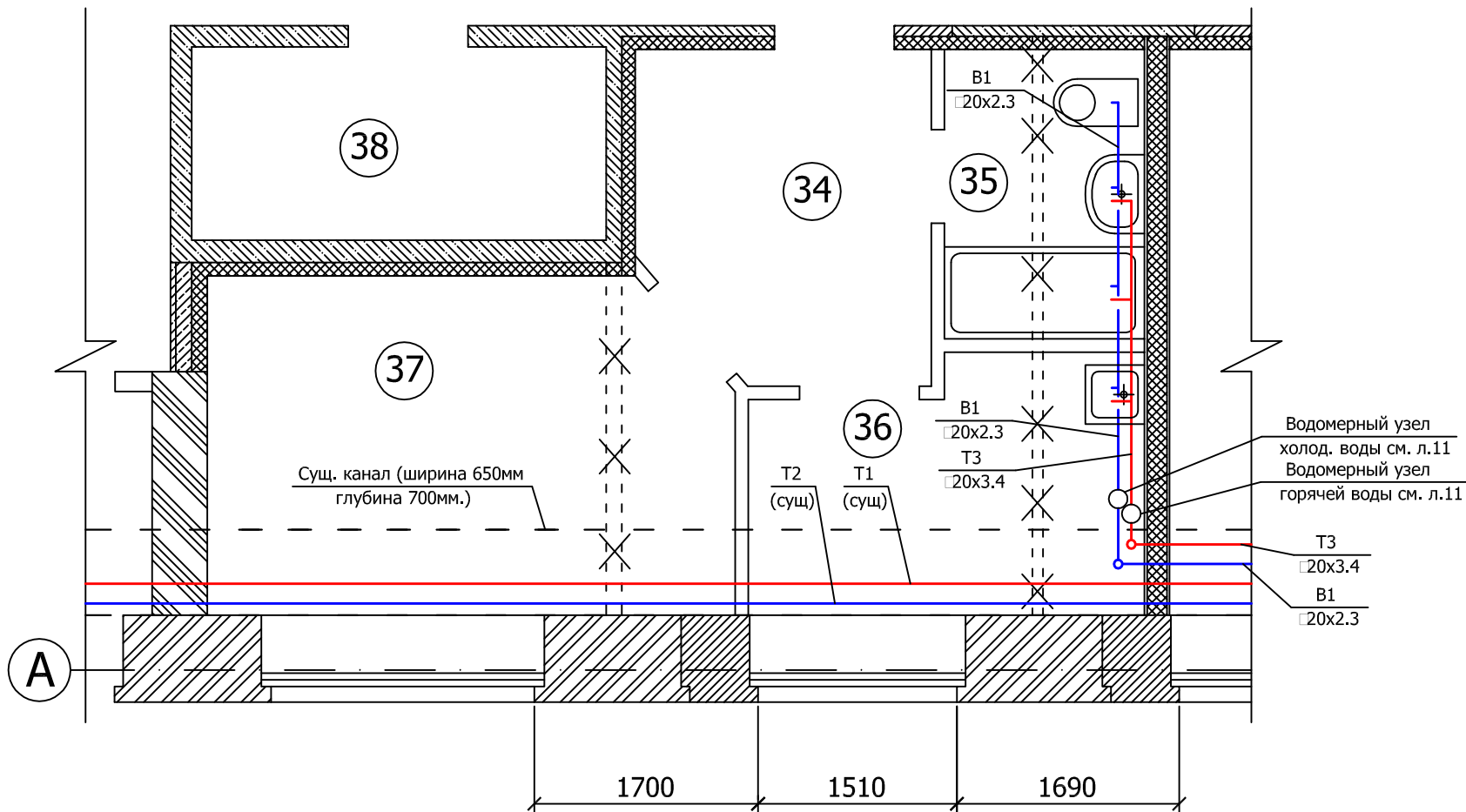
Экспликация помещений

Номер помещения	Наименование	Площадь м <sup>2</sup>
Е	Двухкомнатная квартира	33,11
29	Коридор	2,61
30	Совмещенный санузел	3,09
31	Кухня	4,50
32	Общая комната	11,91
33	Комната	11,0

- Магистральные трубопроводы холодной и горячей воды, проложенные в существующем канале, теплоизолировать трубными оболочками «Изодом» ППИ-ОТ  $\delta=13\text{мм}$ .
- «Изодом» ППИ-ОТ - экологически чистый и безопасный материал, сертифицирован по горючести и дымообразованию как материал, не поддерживающий горение и не выделяющий при пожаре вредных веществ в опасных концентрациях.
- Изоляция трубопроводов на плане условно не показана.
- Магистральные трубопроводы холодной и горячей воды проложить с уклоном 0.003 в сторону общедомовых водомерных узлов.
- На плане указан наружный диаметр трубопроводов.
- Крепление трубопроводов вести по месту.

						О-11-18 ВК				
						Перепланировка и переустройство жилых помещений № 11, 12, 13, 14, 15, 16, 18, 19, 20, 21, 22, 23, 24, 25, 26, 28, 33, 34, 35, 36, 37, 38, 39, 40 по ул. Громова № 30, в городе Рубцовске, Алтайского края, под жилые благоустроенные квартиры.				
Изм.	Кол.уч	Лист	№ док	Подпись	Дата	Администрация города Рубцовска, Алтайского края.		Стадия	Лист	Листов
Разработал	Антропова			<i>Антропова</i>				ПД	9	
Н.контроль	Ониденко			<i>Ониденко</i>						
ГИП	Ониденко			<i>Ониденко</i>						
Директор	Чистяков			<i>Чистяков</i>		Фрагмент плана на отметке 0.000. Двухкомнатная квартира (поз. Е). Водоснабжение.		ООО "АРКАДА" Рубцовск 2018 год		

Фрагмент плана на отметке 0.000. Однокомнатная квартира (поз. Ж). М 1:50.

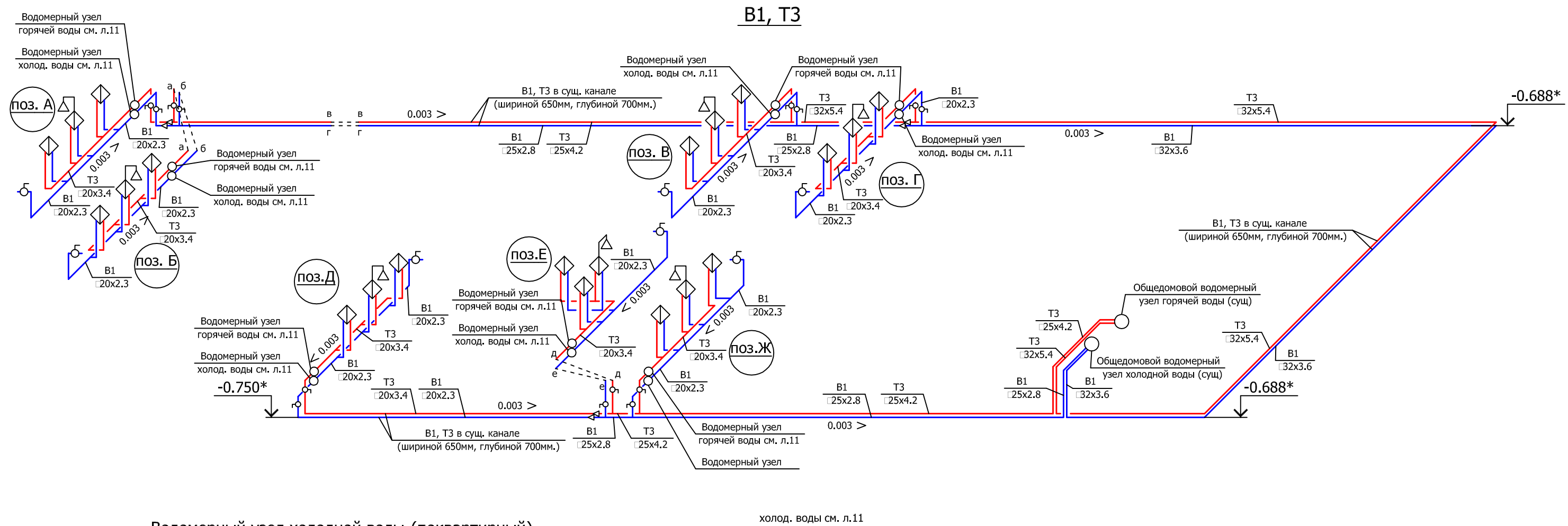


Экспликация помещений

Номер помещения	Наименование	Площадь м <sup>2</sup>
Ж	Однокомнатная квартира	24,25
34	Коридор	5,33
35	Совмещенный санузел	3,34
36	Кухня	5,48
37	Комната	10,01
38	Смежное помещение электрощитовой	

- Магистральные трубопроводы холодной и горячей воды, проложенные в существующем канале, теплоизолировать трубными оболочками «Изодом» ППИ-ОТ  $\delta=13\text{мм}$ .
- «Изодом» ППИ-ОТ - экологически чистый и безопасный материал, сертифицирован по горючести и дымообразованию как материал, не поддерживающий горение и не выделяющий при пожаре вредных веществ в опасных концентрациях.
- Изоляция трубопроводов на плане условно не показана.
- Магистральные трубопроводы холодной и горячей воды проложить с уклоном 0.003 в сторону общедомовых водомерных узлов.
- На плане указан наружный диаметр трубопроводов.
- Крепление трубопроводов вести по месту.

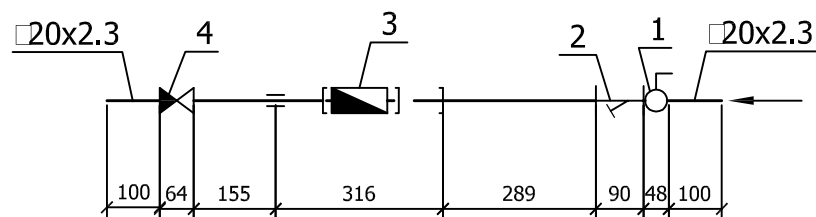
						О-11-18 ВК		
						Перепланировка и переустройство жилых помещений № 11, 12, 13, 14, 15, 16, 18, 19, 20, 21, 22, 23, 24, 25, 26, 28, 33, 34, 35, 36, 37, 38, 39, 40 по ул. Громова № 30, в городе Рубцовске, Алтайского края, под жилые благоустроенные квартиры.		
Изм.	Кол.уч	Лист	№ док	Подпись	Дата			
Разработал	Чистяков					Администрация города Рубцовска, Алтайского края.		Стадия
Н.контроль	Ониденко							Лист
ГИП	Ониденко							Листов
Директор	Чистяков					Фрагмент плана на отметке 0.000. Однокомнатная квартира (поз. Ж). Водоснабжение.		ПД
						ООО "АРКАДА"		10
						Рубцовск 2018 год		



Водомерный узел холодной воды (поквартирный)

холод. воды см. л.11

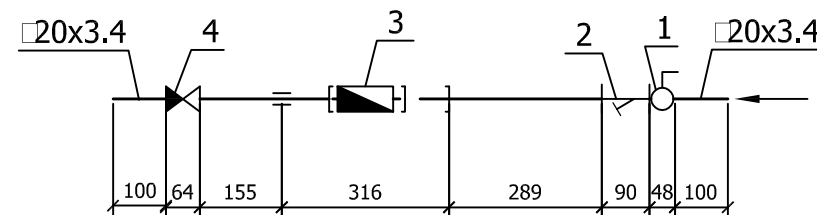
Условные обозначения



- 1 - Клапан шаровый латунный Ду15
- 2 - Фильтр магнитный  $\phi 15$
- 3 - Счетчик холодной воды  $\phi 15$
- 4 - Обратный клапан "Кент"  $\phi 15$

Водомерный узел горячей воды (поквартирный)

Условные обозначения

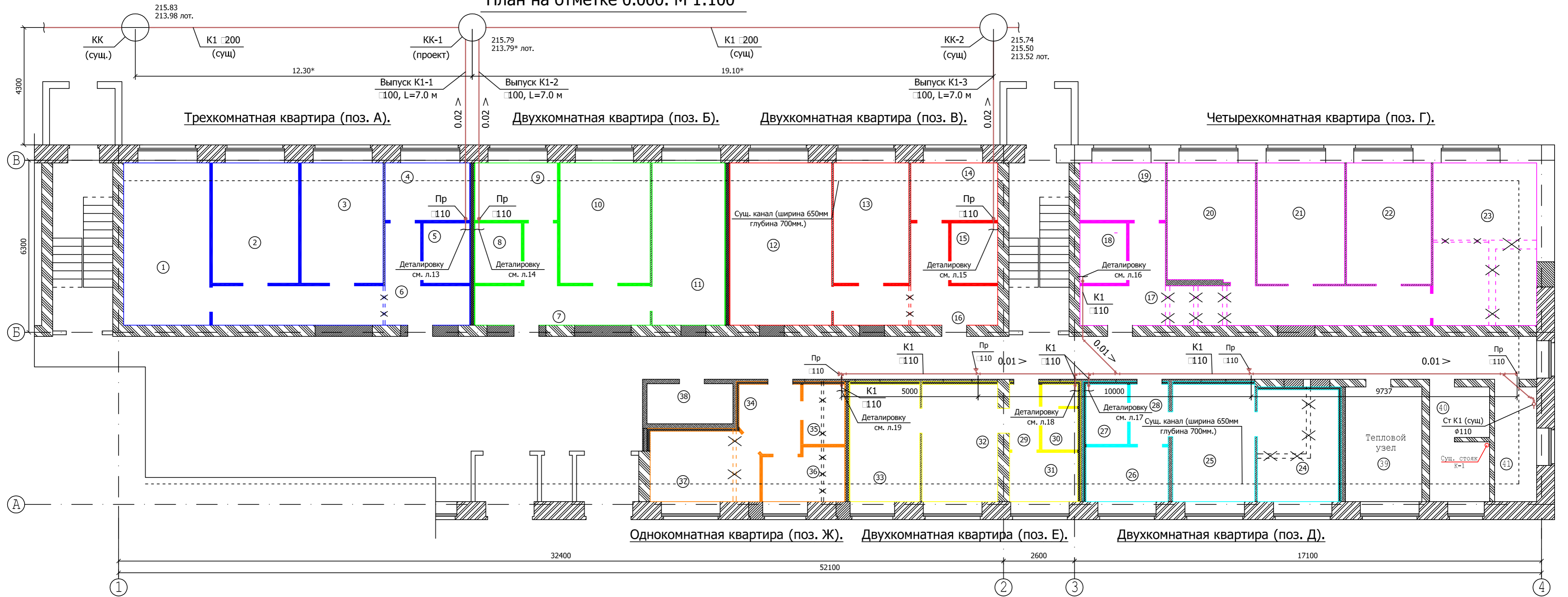


- 1 - Клапан шаровый латунный Ду15
- 2 - Фильтр магнитный  $\phi 15$
- 3 - Счетчик холодной воды  $\phi 15$
- 4 - Обратный клапан "Кент"  $\phi 15$

1. Магистральные трубопроводы холодной и горячей воды, проложенные в существующем канале (на схеме условно не показан), теплоизолировать трубными оболочками «Изодом» ППИ-ОТ  $\delta=13\text{мм}$ . «Изодом» ППИ-ОТ - экологически чистый и безопасный материал, сертифицирован по горючести и дымообразованию как материал, не поддерживающий горение и не выделяющий при пожаре вредных веществ в опасных концентрациях.
2. Изоляция трубопроводов на схеме условно не показана.
3. Магистральные трубопроводы холодной и горячей воды проложить с уклоном 0.003 в сторону общедомовых водомерных узлов.
4. Подводки холодного водопровода прокладываются на 0.2 м выше пола, горячего водопровода на 0.3 м выше пола. Уклон 0,003 в сторону магистральных трубопроводов.
5. На схеме указан наружный диаметр трубопроводов для водоснабжения.
6. На схеме водоснабжения указаны отметки оси трубопроводов.
7. На врезке трубопроводах холодной и горячей воды, в общедомовых водомерных узлах, установить шаровые краны.
8. Крепление трубопроводов вести по месту.

						<b>О-11-18 АС</b>			
						Перепланировка и переустройство жилых помещений № 11, 12, 13, 14, 15, 16, 18, 19, 20, 21, 22, 23, 24, 25, 26, 28, 33, 34, 35, 36, 37, 38, 39, 40 по ул. Громова № 30, в городе Рубцовске, Алтайского края, под жилые благоустроенные квартиры.			
Изм.	Кол.уч	Лист	№ док	Подпись	Дата	Администрация города Рубцовска, Алтайского края.	Стадия	Лист	Листов
							ПД	11	
Разработал	Антропова			<i>Антропова</i>			Схемы В1, Т3. Водомерные узлы холодной и горячей воды (поквартирные).	<b>ООО "АРКАДА"</b> Рубцовск 2018 год	
Н.контроль	Ониденко			<i>Ониденко</i>					
ГИП	Ониденко			<i>Ониденко</i>					
Директор	Чистяков			<i>Чистяков</i>					

План на отметке 0.000. М 1:100



Экспликация помещений

Номер помещения	Наименование	Площадь м <sup>2</sup>
<b>А</b>	<b>Квартира 3-х комнатная</b>	<b>72,56</b>
1	Комната	18,70
2	Комната	13,86
3	Комната	13,20
4	Кухня	6,51
5	Совмещенный санузел	3,74
6	Коридор	16,55
<b>Б</b>	<b>Квартира 2-х комнатная</b>	<b>52,41</b>
7	Коридор	12,05
8	Совмещенный санузел	3,74
9	Кухня	6,34
10	Комната	14,52
11	Комната	15,76
<b>В</b>	<b>Квартира 2-х комнатная</b>	<b>56,47</b>
12	Комната	22,09
13	Комната	12,14
14	Кухня	6,67
15	Совмещенный санузел	3,74
16	Коридор	11,83

Номер помещения	Наименование	Площадь м <sup>2</sup>
<b>Г</b>	<b>Квартира 4-х комнатная</b>	<b>96,41</b>
17	Коридор	21,66
18	Совмещенный санузел	3,74
19	Кухня	6,57
20	Комната	13,93
21	Комната	14,20
22	Комната	13,76
23	Комната	22,55
<b>Д</b>	<b>Квартира 2-х комнатная</b>	<b>37,43</b>
24	Комната	12,13
25	Комната	12,90
26	Кухня	6,02
27	Совмещенный санузел	3,34
28	Коридор	3,04
<b>Е</b>	<b>Квартира 2-х комнатная</b>	<b>33,11</b>
29	Коридор	2,61
30	Совмещенный санузел	3,09
31	Кухня	4,5
32	Комната	11,91

Номер помещения	Наименование	Площадь м <sup>2</sup>
33	Комната	11,00
<b>Ж</b>	<b>Квартира однокомнатная</b>	<b>24,25</b>
34	Коридор	5,33
35	Совмещенный санузел	3,34
36	Кухня	5,48
37	Комната	10,01
38	Электрощитовая	
37	Тепловой узел	
38	Электрощитовая (существ.)	
39	Тепловой узел (существ.)	
40	Санузел (существующий)	
41	Умывальник (существующий)	

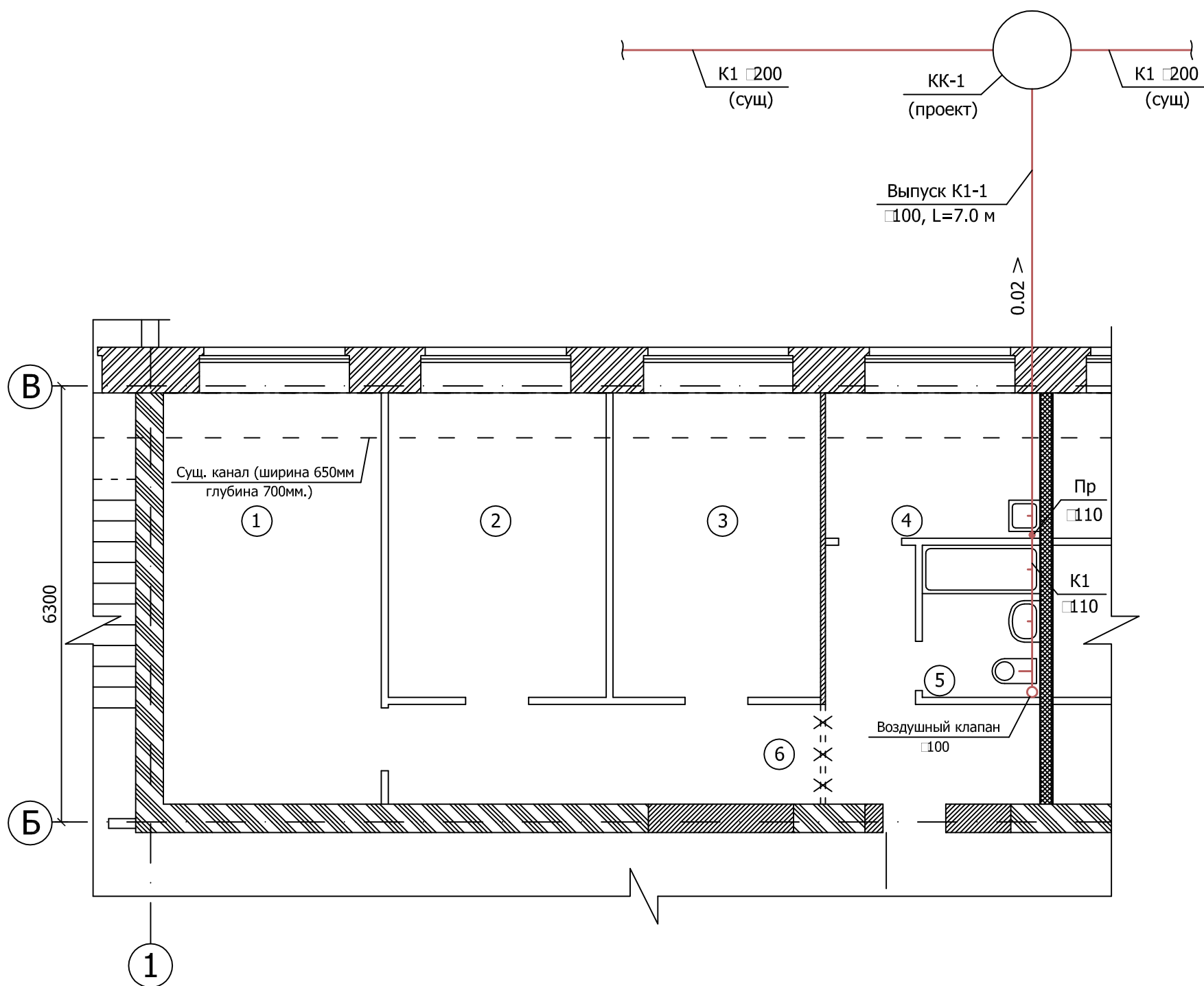
Согласно решению суда необходимо выделить :

- квартира с числом комнат не менее двух и общей площадью - 46,7м<sup>2</sup>;
- квартира с числом комнат не менее двух и общей площадью - 55,54м<sup>2</sup>;
- квартира с числом комнат не менее двух и общей площадью - 29,89м<sup>2</sup> жилой площадью - 24,89м<sup>2</sup>;
- квартира с числом комнат не менее двух и жилой площадью - 24,07м<sup>2</sup>;
- квартира с числом комнат не менее трех и общей площадью - 48,88м<sup>2</sup>;
- квартира с числом комнат не менее четырех и общей площадью - 62,83м<sup>2</sup>;
- квартира с числом комнат не менее одной и общей площадью - 24,23м<sup>2</sup>;

1. На плане указан условный диаметр трубопроводов.
2. Трубопроводы канализации  $\phi 63$  проложить с уклоном 0.035.
3. Трубопроводы канализации  $\phi 110$  проложить с уклоном 0.02 в сторону магистрального трубопровода.
4. Магистральный трубопровод К1 выполнить с уклоном 0.02 в сторону существующего стояка.

О-11-18 ВК					
Перепланировка и переустройство жилых помещений № 11, 12, 13, 14, 15, 16, 18, 19, 20, 21, 22, 23, 24, 25, 26, 28, 33, 34, 35, 36, 37, 38, 39, 40 по ул. Громова № 30, в городе Рубцовске, Алтайского края, под жилые благоустроенные квартиры.					
Изм.	Кол.уч.	Лист	№ док	Подпись	Дата
Разработал	Антропова				
Н.контроль	Ониденко				
ГИП	Ониденко				
Директор	Чистяков				
Администрация города Рубцовска, Алтайского края.				Стадия	Лист
План на отметке 0.000. Канализация.				ПД	12
ООО "АРКАДА"				Рубцовск 2018 год	

Фрагмент плана на отметке 0.000  
Трехкомнатная квартира (поз. А). М 1:75.



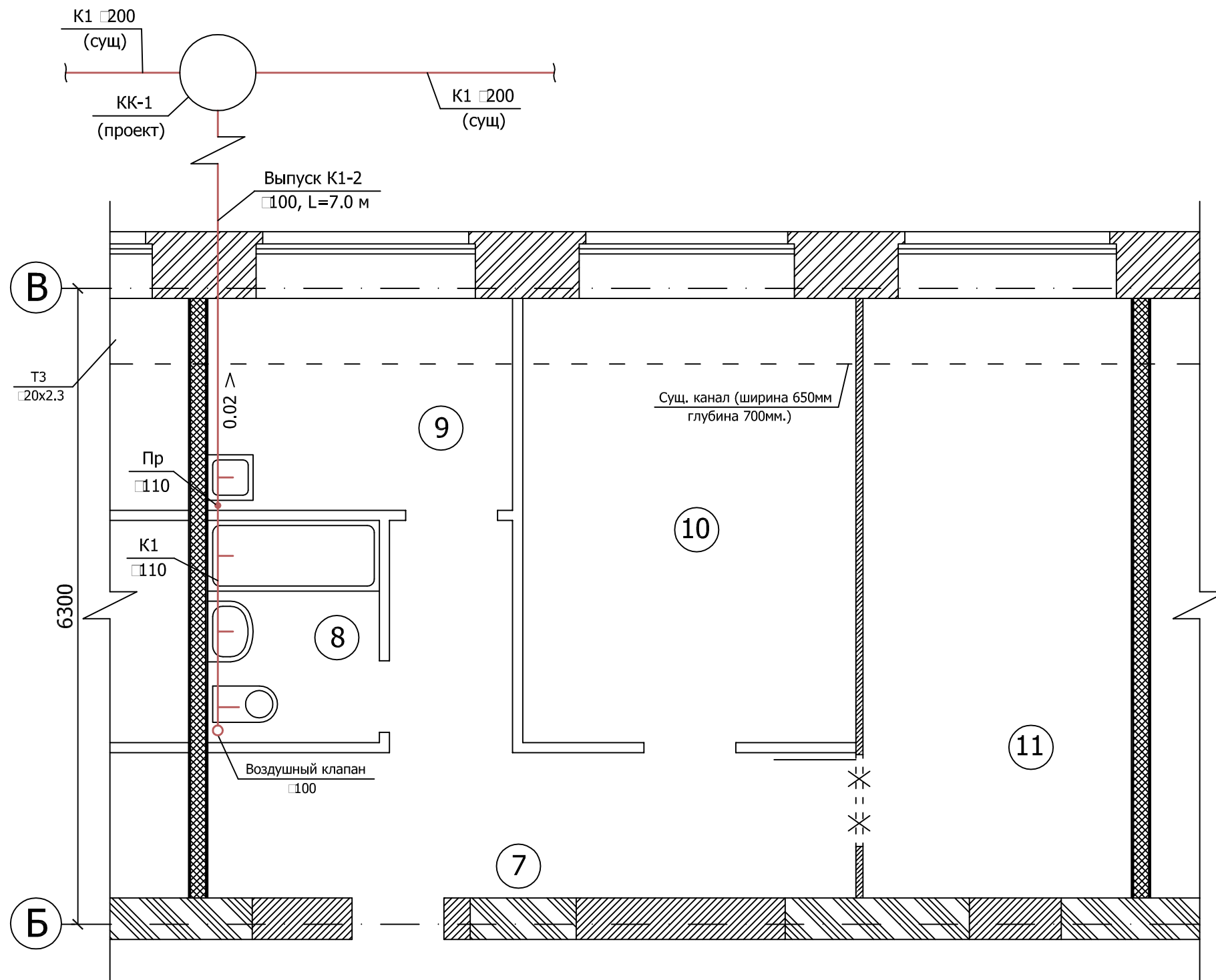
1. На плане указан условный диаметр трубопроводов.

Экспликация помещений

Номер помещения	Наименование	Площадь м <sup>2</sup>
А	Трехкомнатная квартира	72,56
1	Общая комната	18,7
2	Комната	13,86
3	Комната	13,20
4	Кухня	6,51
5	Совмещенный санузел	3,74
6	Коридор	16,55

Изм.	Кол.уч.	Лист	№ док.	Подпись	Дата	О-11-18 ВК			
						Перепланировка и переустройство жилых помещений № 11, 12, 13, 14, 15, 16, 18, 19, 20, 21, 22, 23, 24, 25, 26, 28, 33, 34, 35, 36, 37, 38, 39, 40 по ул. Громова № 30, в городе Рубцовске, Алтайского края, под жилые благоустроенные квартиры.			
Разработал	Антропова			<i>Антропова</i>		Администрация города Рубцовска, Алтайского края.	Стадия	Лист	Листов
Н.контроль	Ониденко			<i>Ониденко</i>			ПД	13	
ГИП	Ониденко			<i>Ониденко</i>					
Директор	Чистяков			<i>Чистяков</i>		Фрагмент плана на отметке 0.000. Трехкомнатная квартира (поз. А). Канализация.	ООО "АРКАДА" Рубцовск 2018 год		

Фрагмент плана на отметке 0.000. Двухкомнатная квартира (поз. Б). М 1:50.



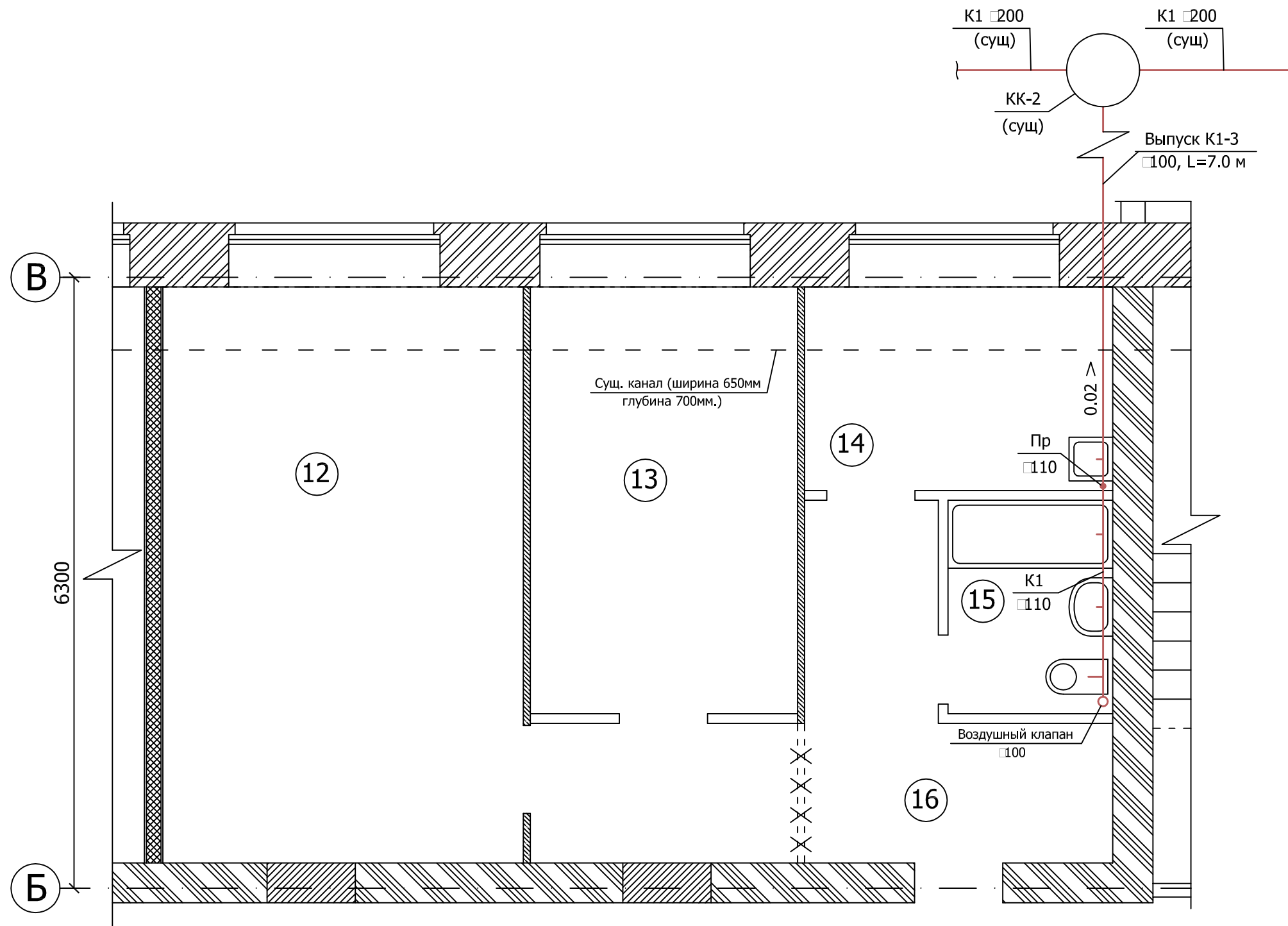
Экспликация помещений

Номер помещения	Наименование	Площадь м <sup>2</sup>
Б	Двухкомнатная квартира	52,41
7	Коридор	12,05
8	Совмещенный санузел	3,74
9	Кухня	6,34
10	Комната	14,52
11	Общая комната	15,76

1. На плане указан условный диаметр трубопроводов.

O-11-18 ВК					
Перепланировка и переустройство жилых помещений № 11, 12, 13, 14, 15, 16, 18, 19, 20, 21, 22, 23, 24, 25, 26, 28, 33, 34, 35, 36, 37, 38, 39, 40 по ул. Громова № 30, в городе Рубцовске, Алтайского края, под жилые благоустроенные квартиры.					
Изм.	Кол.уч	Лист	№ док	Подпись	Дата
Разработал	Антропова			<i>Антропова</i>	
Н.контроль	Ониденко			<i>Ониденко</i>	
ГИП	Ониденко			<i>Ониденко</i>	
Директор	Чистяков			<i>Чистяков</i>	
Администрация города Рубцовска, Алтайского края.				Стадия	Лист
				ПД	14
Фрагмент плана на отметке 0.000. Двухкомнатная квартира (поз. Б). Канализация.				ООО "АРКАДА" Рубцовск 2018 год	

**Фрагмент плана на отметке 0.000**  
**Трехкомнатная квартира (поз. В). М 1:50.**



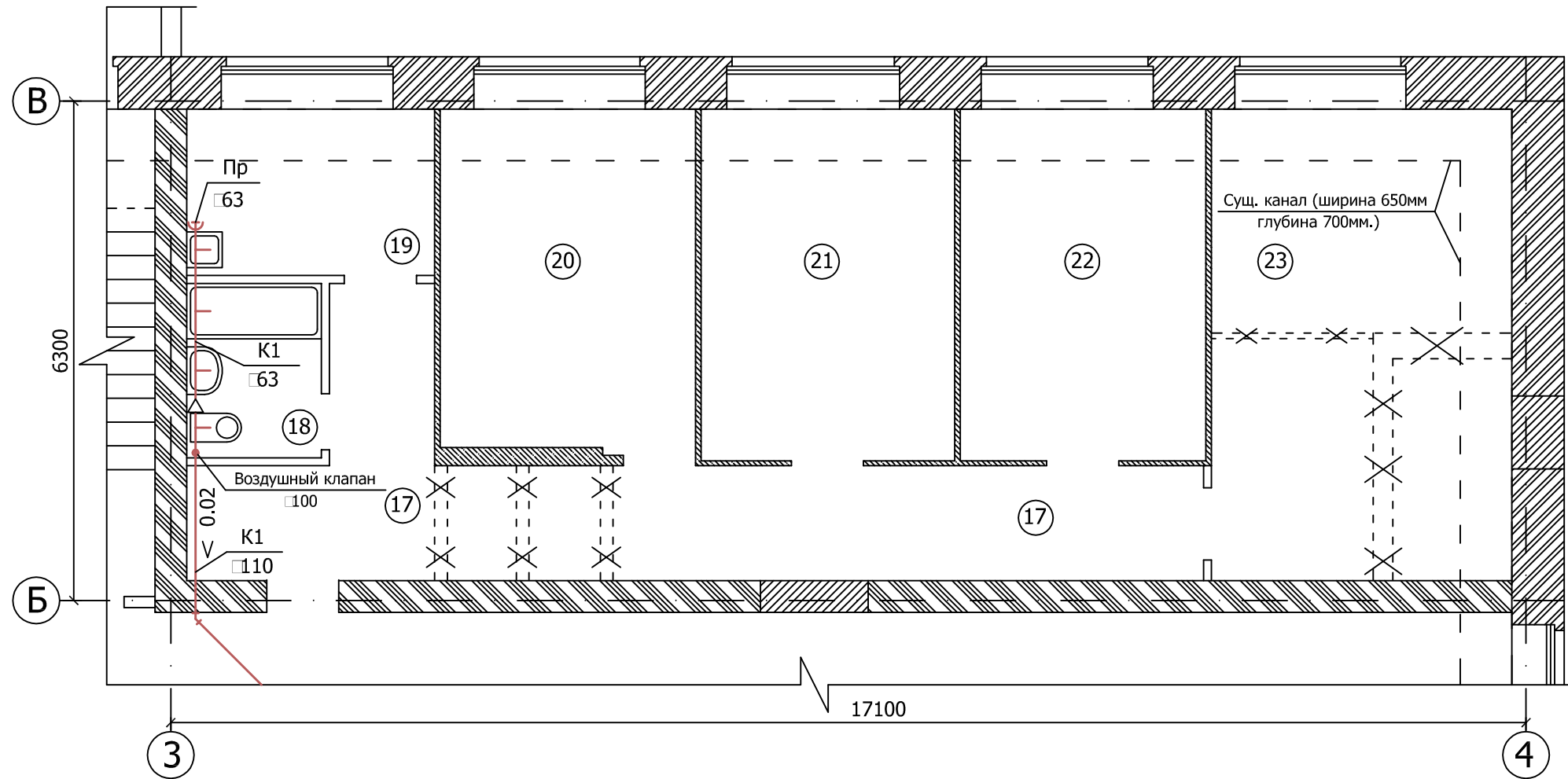
**Экспликация помещений**

Номер помещения	Наименование	Площадь м <sup>2</sup>
В	Двухкомнатная квартира	56,47
12	Общая комната	22,09
13	Комната	12,14
14	Кухня	6,67
15	Совмещенный санузел	3,74
16	Коридор	11,83

1. На плане указан условный диаметр трубопроводов.

						<b>О-11-18 ВК</b>			
						Перепланировка и переустройство жилых помещений № 11, 12, 13, 14, 15, 16, 18, 19, 20, 21, 22, 23, 24, 25, 26, 28, 33, 34, 35, 36, 37, 38, 39, 40 по ул. Громова № 30, в городе Рубцовске, Алтайского края, под жилые благоустроенные квартиры.			
Изм.	Кол.уч	Лист	№ док	Подпись	Дата	Администрация города Рубцовска, Алтайского края.	Стадия	Лист	Листов
Разработал		Антропова		<i>Антропова</i>			ПД	15	
Н.контроль		Ониденко		<i>Ониденко</i>					
ГИП		Ониденко		<i>Ониденко</i>					
Директор		Чистяков		<i>Чистяков</i>		Фрагмент плана на отметке 0.000. План полов и элементов заполнения проемов. Двухкомнатная квартира (поз. В). Канализация.	ООО "АРКАДА"		
							Рубцовск 2018 год		

**Фрагмент плана на отметке 0.000**  
**Четырехкомнатная квартира (поз. Г). М 1:75.**



**Экспликация помещений**

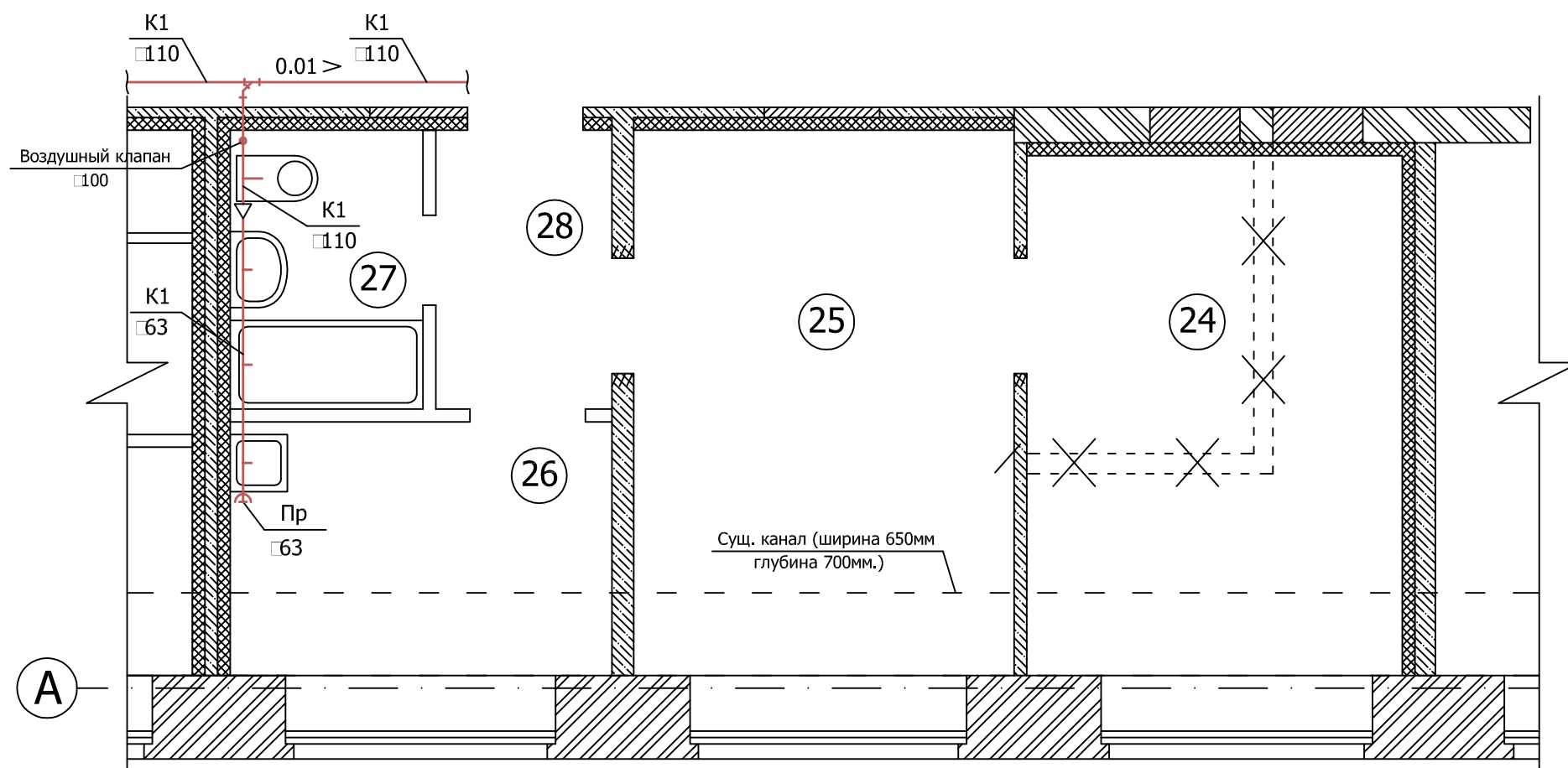
Номер помещения	Наименование	Площадь м <sup>2</sup>
Г	Четырехкомнатная квартира	96,41
17	Коридор	21,66
18	Совмещенный санузел	3,74
19	Кухня	6,57
20	Комната	13,93
21	Комната	14,02
22	Комната	13,76
23	Общая комната	22,55

1. На плане указан условный диаметр трубопроводов.
2. Трубопровод канализации  $\phi 63$  проложить с уклоном 0.035.
3. Трубопровод канализации  $\phi 110$  проложить с уклоном 0.02 в сторону магистрального трубопровода.

						<b>О-11-18 ВК</b>			
						Перепланировка и переустройство жилых помещений № 11, 12, 13, 14, 15, 16, 18, 19, 20, 21, 22, 23, 24, 25, 26, 28, 33, 34, 35, 36, 37, 38, 39, 40 по ул. Громова № 30, в городе Рубцовске, Алтайского края, под жилые благоустроенные квартиры.			
Изм.	Кол.уч	Лист	№ док	Подпись	Дата	Администрация города Рубцовска, Алтайского края.	Стадия	Лист	Листов
Разработал	Антропова			<i>Антропова</i>			ПД	16	
Н.контроль	Ониденко			<i>Ониденко</i>					
ГИП	Ониденко			<i>Ониденко</i>					
Директор	Чистяков			<i>Чистяков</i>		Фрагмент плана на отметке 0.000. Четырехкомнатная квартира (поз. Г). Канализация.	<b>ООО "АРКАДА"</b> Рубцовск 2018 год		



**Фрагмент плана на отметке 0.000**  
**Двухкомнатная квартира (поз. Д). М 1:50.**



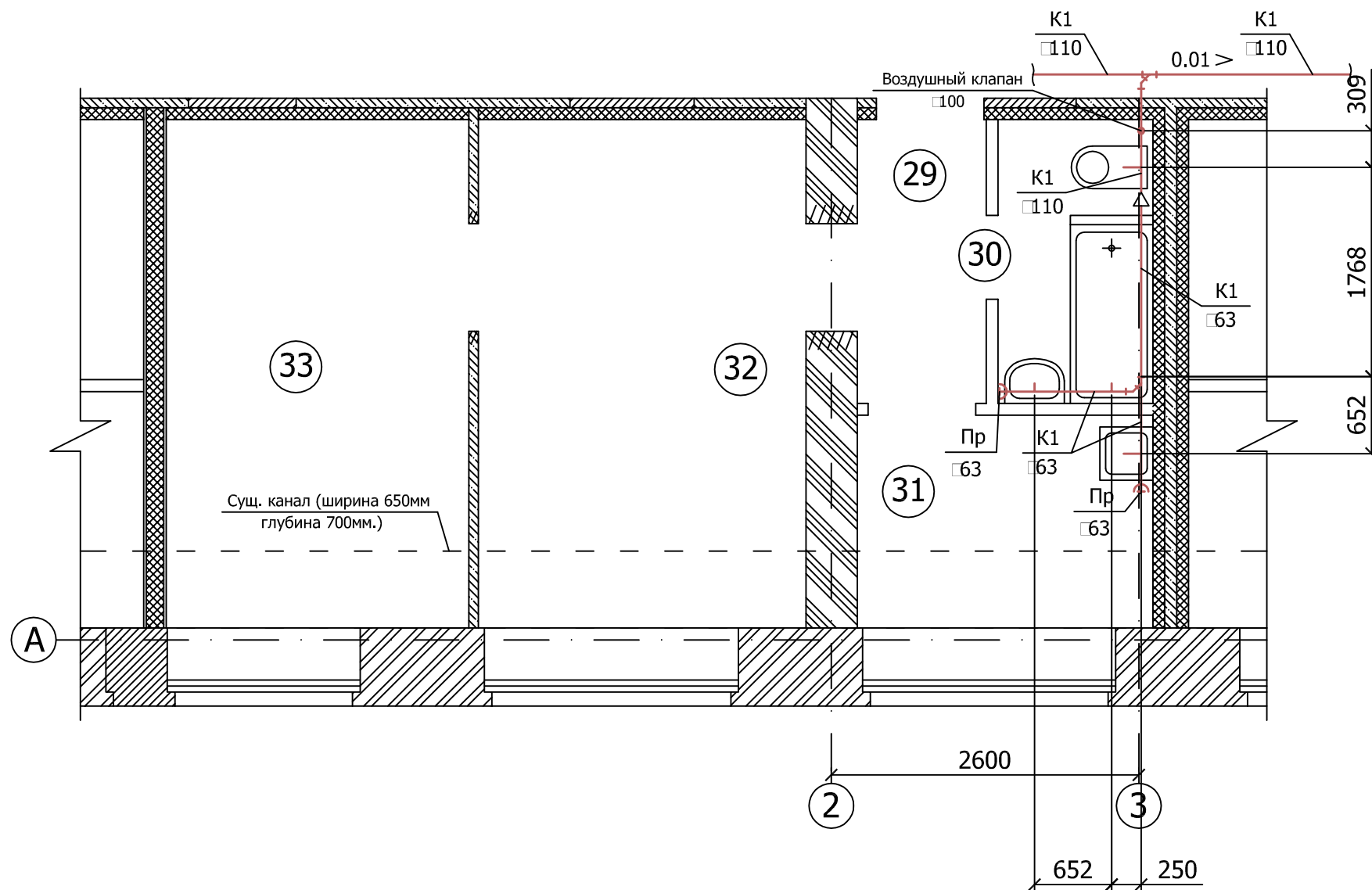
**Экспликация помещений**

Номер помещения	Наименование	Площадь м <sup>2</sup>
Д	Двухкомнатная квартира	37,43
24	Комната	12,13
25	Общая комната	12,90
26	Кухня	6,02
27	Совмещенный санузел	3,34
28	Коридор	3,04

1. На плане указан условный диаметр трубопроводов.
2. Трубопровод канализации  $\phi 63$  проложить с уклоном 0.035.
3. Трубопровод канализации  $\phi 110$  проложить с уклоном 0.02 в сторону магистрального трубопровода.
4. Магистральный трубопровод проложить с уклоном 0.01 в сторону стояка.

						<b>О-11-18 ВК</b>					
						Перепланировка и переустройство жилых помещений № 11, 12, 13, 14, 15, 16, 18, 19, 20, 21, 22, 23, 24, 25, 26, 28, 33, 34, 35, 36, 37, 38, 39, 40 по ул. Громова № 30, в городе Рубцовске, Алтайского края, под жилые благоустроенные квартиры.					
Изм.	Кол.уч	Лист	№ док	Подпись	Дата	Администрация города Рубцовска, Алтайского края.			Стадия	Лист	Листов
Разработал	Антропова			<i>Антропова</i>					ПД	17	
Н.контроль	Ониденко			<i>Ониденко</i>							
ГИП	Ониденко			<i>Ониденко</i>							
Директор	Чистяков			<i>Чистяков</i>		Фрагмент плана на отметке 0.000. Двухкомнатная квартира (поз. Д). Водоснабжение.			<b>ООО "АРКАДА"</b> Рубцовск 2018 год		

Фрагмент плана на отметке 0.000. Двухкомнатная квартира (поз. Е). М 1:50.



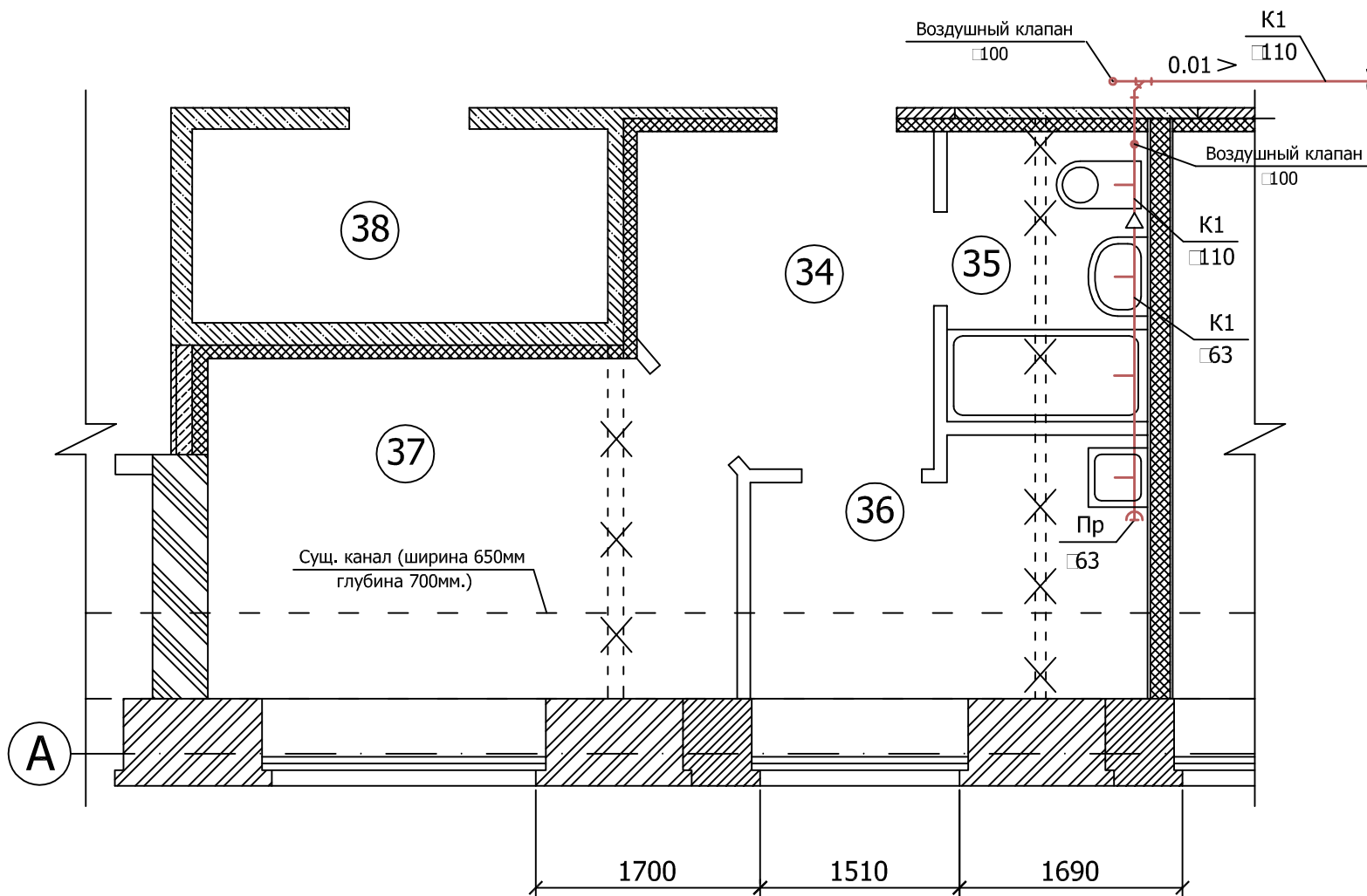
### Экспликация помещений

Номер помещения	Наименование	Площадь м <sup>2</sup>
Е	Двухкомнатная квартира	33,11
29	Коридор	2,61
30	Совмещенный санузел	3,09
31	Кухня	4,50
32	Общая комната	11,91
33	Комната	11,0

1. На плане указан условный диаметр трубопроводов.
2. Трубопровод канализации  $\phi 63$  проложить с уклоном 0.035.
3. Трубопровод канализации  $\phi 110$  проложить с уклоном 0.02 в сторону магистрального трубопровода.
4. Магистральный трубопровод проложить с уклоном 0.01 в сторону стояка.

О-11-18 ВК					
Перепланировка и переустройство жилых помещений № 11, 12, 13, 14, 15, 16, 18, 19, 20, 21, 22, 23, 24, 25, 26, 28, 33, 34, 35, 36, 37, 38, 39, 40 по ул. Громова № 30, в городе Рубцовске, Алтайского края, под жилые благоустроенные квартиры.					
Изм.	Кол.уч	Лист	№ док	Подпись	Дата
Разработал	Антропова			<i>Антропова</i>	
Н.контроль	Ониденко			<i>Ониденко</i>	
ГИП	Ониденко			<i>Ониденко</i>	
Директор	Чистяков			<i>Чистяков</i>	
Администрация города Рубцовска, Алтайского края.				Стадия	Лист
				ПД	18
Фрагмент плана на отметке 0.000. Двухкомнатная квартира (поз. Е). Водоснабжение.				ООО "АРКАДА" Рубцовск 2018 год	

Фрагмент плана на отметке 0.000. Однокомнатная квартира (поз. Ж). М 1:50.

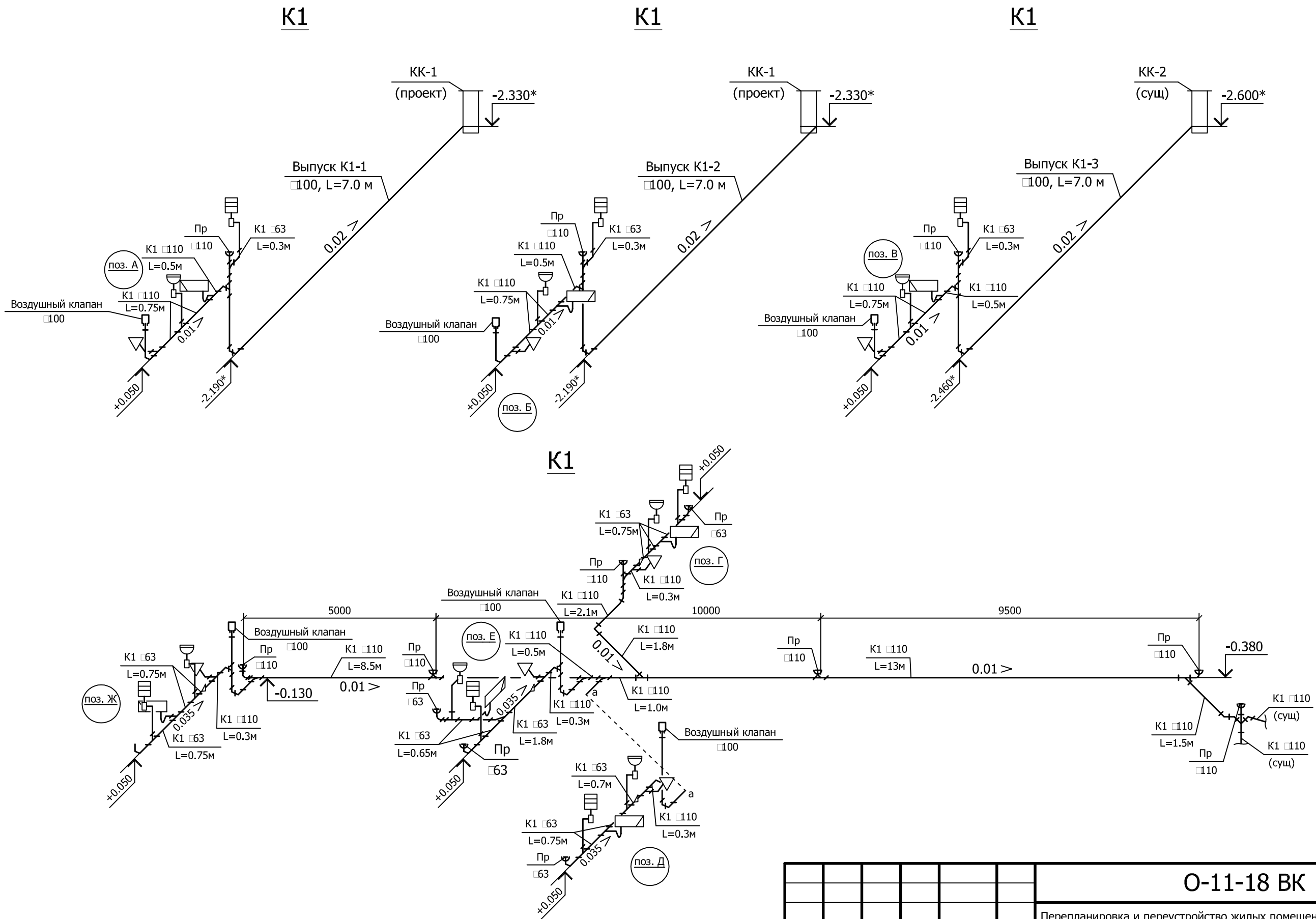


Экспликация помещений

Номер помещения	Наименование	Площадь м <sup>2</sup>
Ж	Однокомнатная квартира	24,25
34	Коридор	5,33
35	Совмещенный санузел	3,34
36	Кухня	5,48
37	Комната	10,01
38	Смежное помещение электрощитовой	

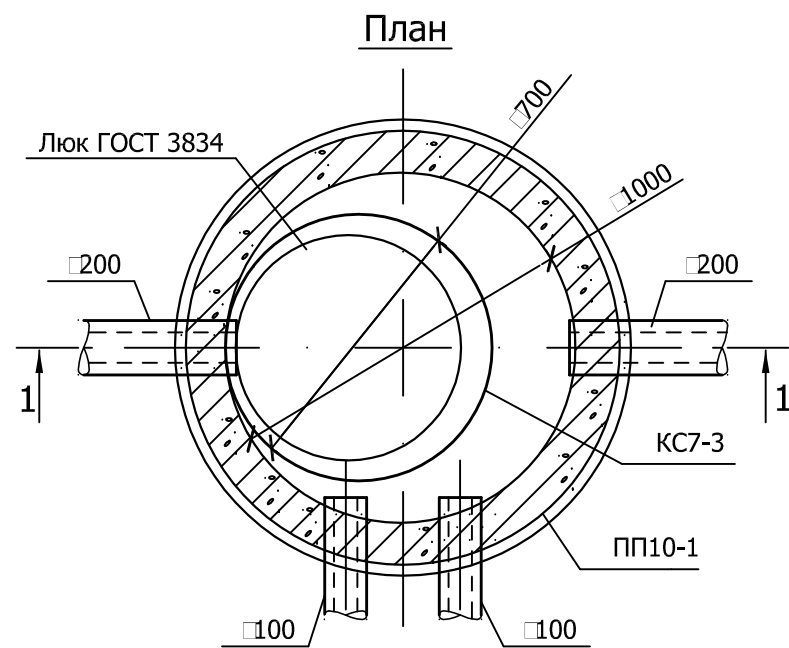
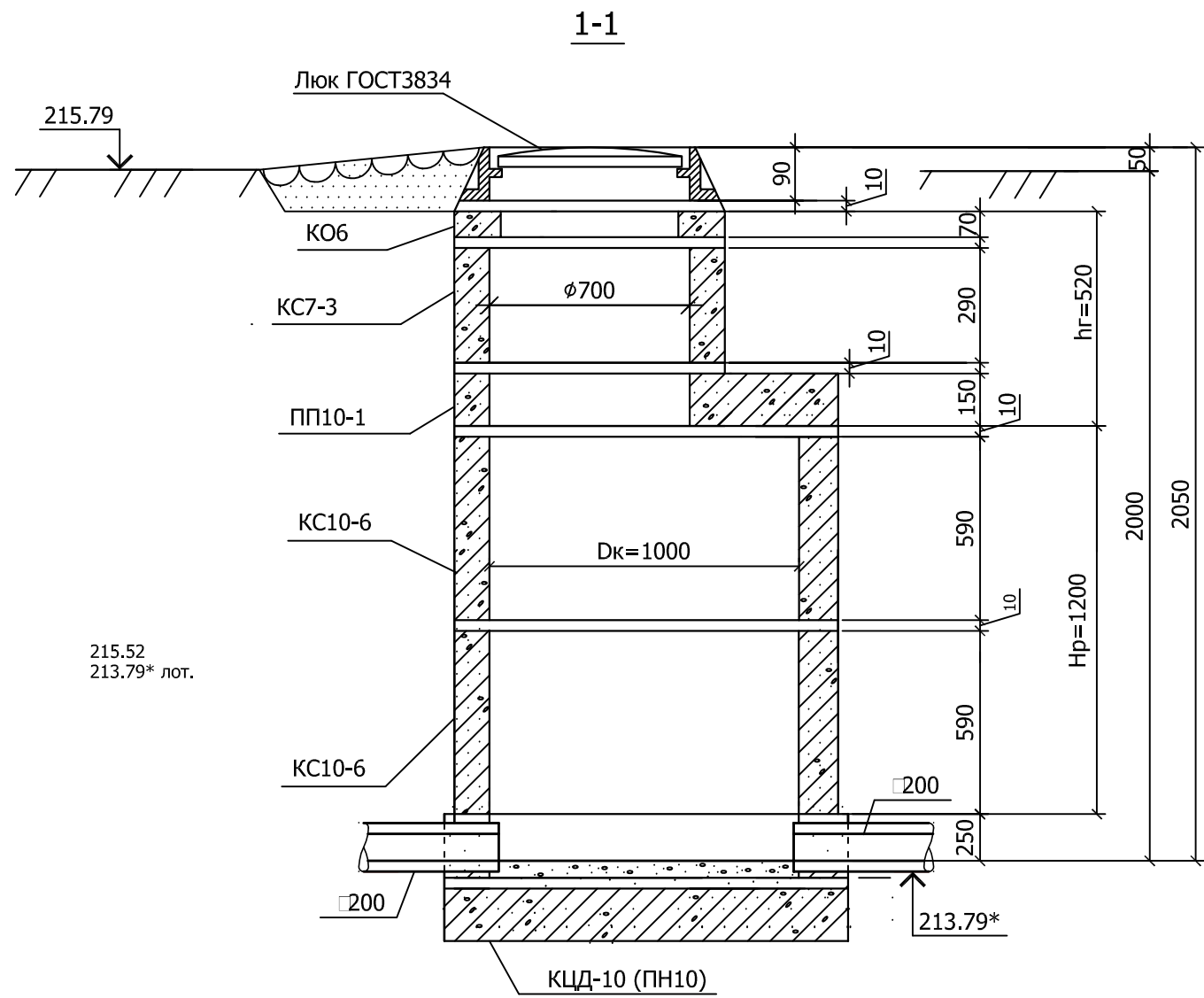
1. На плане указан условный диаметр трубопроводов.
2. Трубопровод канализации  $\phi 63$  проложить с уклоном 0.035.
3. Трубопровод канализации  $\phi 110$  проложить с уклоном 0.02 в сторону магистрального трубопровода.
4. Магистральный трубопровод проложить с уклоном 0.01 в сторону стояка.

						О-11-18 ВК			
						Перепланировка и переустройство жилых помещений № 11, 12, 13, 14, 15, 16, 18, 19, 20, 21, 22, 23, 24, 25, 26, 28, 33, 34, 35, 36, 37, 38, 39, 40 по ул. Громова № 30, в городе Рубцовске, Алтайского края, под жилые благоустроенные квартиры.			
Изм.	Кол.уч	Лист	№ док	Подпись	Дата	Администрация города Рубцовска, Алтайского края.	Стадия	Лист	Листов
Разработал		Антропова		<i>Антропова</i>			ПД	19	
Н.контроль		Ониденко		<i>Ониденко</i>					
ГИП		Ониденко		<i>Ониденко</i>					
Директор		Чистяков		<i>Чистяков</i>		Фрагмент плана на отметке 0.000. Однокомнатная квартира (поз. Ж). Водоснабжение.	ООО "АРКАДА" Рубцовск 2018 год		



1. На схеме указаны отметки на трубопроводах.
2. На схеме указан условный диаметр трубопроводов.
3. Трубопроводы канализации  $\phi 63$  проложить с уклоном 0.035,  $\phi 110$  - с уклоном 0.02 в сторону магистрального трубопровода.
4. Магистральный трубопровод проложить с уклоном 0.01 в сторону существующего стояка.

						О-11-18 ВК		
						Перепланировка и переустройство жилых помещений № 11, 12, 13, 14, 15, 16, 18, 19, 20, 21, 22, 23, 24, 25, 26, 28, 33, 34, 35, 36, 37, 38, 39, 40 по ул. Громова № 30, в городе Рубцовске, Алтайского края, под жилые благоустроенные квартиры.		
Изм.	Кол.уч.	Лист	№ док.	Подпись	Дата	Администрация города Рубцовска, Алтайского края.		
						Стадия	Лист	Листов
Разработал	Антропова			<i>Антропова</i>		ПД	20	
Н.контроль	Ониденко			<i>Ониденко</i>				
ГИП	Ониденко			<i>Ониденко</i>				
Директор	Чистяков			<i>Чистяков</i>		Схемы канализации К1. Разрез 1-1.		ООО "АРКАДА"
						Рубцовск 2018 год		



### Спецификация материалов

Марка, поз.	Обозначение	Наименование	Кол.	Масса, ед.кг	Примеч.
1	ГОСТ 3634-79	Люк, тип Л	1		
2	КО6	Кольцо опорное	1	50	Серия 3.900.1-14
3	КС7-3	Кольцо стеновое	1	130	Серия 3.900.1-14
4	КС10-6	Кольцо стеновое	2	400	Серия 3.900.1-14
5	КЦД-10 (ПН10)	Плита днища	1	440	Серия 3.900.1-14
6	КЦП1-10-1 (ПП10-1)	Плита перекрытия	1	250	Серия 3.900.1-14

### О-11-18 ВК

Перепланировка и переустройство жилых помещений № 11, 12, 13, 14, 15, 16, 18, 19, 20, 21, 22, 23, 24, 25, 26, 28, 33, 34, 35, 36, 37, 38, 39, 40 по ул. Громова № 30, в городе Рубцовске, Алтайского края, под жилые благоустроенные квартиры.

Изм.	Кол.уч	Лист	№ док	Подпись	Дата	Стадия	Лист	Листов
						Администрация города Рубцовска, Алтайского края.	ПД	21
Разработал	Антропова			<i>Антропова</i>				
Н.контроль	Ониденко			<i>Ониденко</i>				
ГИП	Ониденко			<i>Ониденко</i>				
Директор	Чистяков			<i>Чистяков</i>				
Канализационный колодец КК-1 ( проектируемый) .						ООО "АРКАДА" Рубцовск 2018 год		

Позиция	Наименование и техническая характеристика	Тип, марка, обозначение документа, опросного листа	Код оборудования, изделия, материала	Завод-изготовитель	Единица измерения	Количество	Масса единицы кг	Примечания
1	2	3	4	5	6	7	8	9
1	Труба ПЭ100SDR9-20x2.3 (питьевая)	ГОСТ 18599-2003			м	18		
2	Труба ПЭ100SDR9-25x2.8 (питьевая)	ГОСТ 18599-2003			м	36		
3	Труба ПЭ100SDR9-32x3.6 (питьевая)	ГОСТ 18599-2003			м	32		
4	Труба PPRC 20PN20 AI φ20x3.4	"Рандом Сополимер"			м	18		
5	Труба PPRC 20PN20 AI φ25x4.2	"Рандом Сополимер"			м	36		
6	Труба PPRC 20PN20 AI φ32x5.4	"Рандом Сополимер"			м	32		
7	Трубы стальные электросварные прямошовные (для гильз) φ57x2.5	ГОСТ 10704-91			м	9		
8	Клапан шаровый латунный Ду15				шт	14		
9	Клапан шаровый латунный Ду20 (к общедомовому водомерному узлу)				шт	1		
10	Клапан шаровый латунный Ду25 (к общедомовому водомерному узлу)				шт	1		
11	Трубная оболочка ППИ-ОТ 18/13	"Изодом"			м	36		
12	Трубная оболочка ППИ-ОТ 28/13	"Изодом"			м	72		
13	Трубная оболочка ППИ-ОТ 35/13	"Изодом"			м	64		
14	Трубы канализационные из полиэтилена низкого давления Ду110ТК110-ПНД	ГОСТ 22689.3-89			м	26		
15	Тройник Т45° 110x100x100-ПНД	ГОСТ 22689.2-89			шт	1		
16	Крестовина К45° 110x100x100x110-ПНД	ГОСТ 22689.2-89			шт	7		
17	Отвод 110x110-ПНД	ГОСТ 22689.2-89			шт	2		
18	Отвод 45° 110x110-ПНД	ГОСТ 22689.2-89			шт	4		
19	Прочистка канализационная Ду 110 О110К-ПНД	ГОСТ 22689.9-89			шт	5		
20	Канализационный колодец КК-1				шт	1		см. л. 21
<b>Водомерный узел холодной воды (поквартирный)</b>								
1	Клапан шаровый латунный муфтовый Ду15				шт	1		
2	Фильтр магнитный муфтовый Ду15	ФММ-15			шт	1		
3	Счетчик холодной воды Ду15				шт	1		

						<b>О-11-18 ВК.С</b>				
						Перепланировка и переустройство жилых помещений № 11, 12, 13, 14, 15, 16, 18, 19, 20, 21, 22, 23, 24, 25, 26, 28, 33, 34, 35, 36, 37, 38, 39, 40 по ул. Громова № 30, в городе Рубцовске, Алтайского края, под жилые благоустроенные квартиры.				
Изм.	Кол.уч	Лист	№ док	Подпись	Дата	Администрация города Рубцовска, Алтайского края.		Стадия	Лист	Листов
Разработал	Антропова			<i>Антропова</i>				ПД	22	
Н.контроль	Ониденко			<i>Ониденко</i>						
ГИП	Ониденко			<i>Ониденко</i>						
Директор	Чистяков			<i>Чистяков</i>		Спецификация материалов.		<b>ООО "АРКАДА"</b> Рубцовск 2018 год		

Позиция	Наименование и техническая характеристика	Тип, марка, обозначение документа, опросного листа	Код оборудования, изделия, материала.	Завод изготовитель.	Единица измерения	Кол-во	Масса единицы кг.	Примечание.
1	2	3	4	5	6	7	8	9
4	Обратный клапан $\phi$ 15	"Кент"			шт	1		
<b><u>Водомерный узел горячей воды (поквартирный)</u></b>								
1	Клапан шаровый латунный муфтовый Ду15				шт	1		
2	Фильтр магнитный муфтовый Ду15	ФММ-15			шт	1		
3	Счетчик холодной воды Ду15				шт	1		
4	Обратный клапан $\phi$ 15	"Кент"			шт	1		
<b><u>Для каждой квартиры позиций А, Б, В</u></b>								
1	Труба ПЭ100SDR9-20x2.3 (питьевая)	ГОСТ 18599-2003			м	7		
2	Труба PPRC 20PN20 AI $\phi$ 20x3.4	"Рандом Сополимер"			м	7		
3	Клапан шаровый латунный Ду15				шт	1		
4	Смеситель типа См-УМОЦБА	ГОСТ 25809-96			шт	1		
5	Смеситель для ванны однорукояточный настенный с душевой сеткой на гибком шланге См-ВОРНШЛА	ГОСТ 25809-96			шт	1		
6	Смеситель центральный для мойки См-М-ВКСЦ	ГОСТ 25809-96			шт	1		
7	Водомерный узел холодной воды				шт	1		см. л. 11
8	Водомерный узел горячей воды				шт	1		см. л. 11
9	Трубы канализационные из полиэтилена низкого давления Ду110TK110-ПНД	ГОСТ 22689.3-89			м	4		
10	Трубы канализационные из полиэтилена низкого давления Ду63TK63-ПНД	ГОСТ 22689.3-89			м	2		
11	Трубы чугунные канализационные Ду100 (выпуск)	ГОСТ 6942.0-80			м	7		
12	Унитаз керамический с косым выпуском типа УНТК2Ф	ГОСТ 30493-96			шт	1		
13	Бачок смывной с верхним пуском типа БНвпф	ГОСТ 30493-96			шт	1		

Изм.	Кол.уч	Лист	№док	Подпись	Дата

О-11-18 ВК.С

Лист

23

Позиция	Наименование и техническая характеристика	Тип, марка, обозначение документа, опросного листа	Код оборудования, изделия, материала.	Завод изготовитель.	Единица измерения	Кол-во	Масса единицы кг.	Примечание.
1	2	3	4	5	6	7	8	9
14	Умывальник керамический полукруглый	ГОСТ 30493-96			шт	1		
15	Мойка стальная				шт	1		
16	Ванна чугунная эмалированная ВЧ1700	ГОСТ118297-96			шт	1		
17	Сифон бутылочный для умывальников и моек СБПУ	ГОСТ23289-94			шт	2		
18	Сифон с выпуском и переливом для ванн типа СВПГ	ГОСТ23289-94			шт	1		
19	Тройник Т 110x100x100-ПНД	ГОСТ 22689.2-89			шт	1		
20	Тройник Т45° 110x100x100-ПНД	ГОСТ 22689.2-89			шт	1		
21	Тройник Т 110x100x50-ПНД	ГОСТ 22689.2-89			шт	2		
22	Тройник Т45° 110x100x50-ПНД	ГОСТ 22689.2-89			шт	1		
23	Отвод 110x110-ПНД	ГОСТ 22689.2-89			шт	1		
24	Отвод 45° 110x110-ПНД	ГОСТ 22689.2-89			шт	3		
25	Отвод 45° 50x50-ПНД	ГОСТ 22689.2-89			шт	3		
26	Прочистка канализационная Ду 110 О110К-ПНД	ГОСТ 22689.9-89			шт	1		
27	Воздушный клапан для невентилируемых стояков ПП Ø 110	"SINIKON"			шт	1		
<b><u>Для каждой квартиры позиций Г, Д, Е, Ж</u></b>								
1	Труба ПЭ100SDR9-20x2.3 (питьевая)	ГОСТ 18599-2003			м	7		
2	Труба PPRC 20PN20 AI Ø20x3.4	"Рандом Сополимер"			м	7		
3	Клапан шаровый латунный Ду15				шт	1		
4	Смеситель типа См-УМОЦБА	ГОСТ 25809-96			шт	1		

см. л. 11

Изм.	Кол.уч	Лист	№док	Подпись	Дата

О-11-18 ВК.С см. л. 11

Лист

24



Позиция	Наименование и техническая характеристика	Тип, марка, обозначение документа, опросного листа	Код оборудования, изделия, материала.	Завод изготовитель.	Единица измерения	Кол-во	Масса единицы кг.	Примечание.
1	2	3	4	5	6	7	8	9
5	Смеситель для ванны однорукояточный настенный с душевой сеткой на гибком шланге См-ВОРНШЛА	ГОСТ 25809-96			шт	1		
6	Смеситель центральный для мойки См-М-ВКСЦ	ГОСТ 25809-96			шт	1		
7	Водомерный узел холодной воды				шт	1		см. л. 11
8	Водомерный узел горячей воды				шт	1		см. л. 11
9	Трубы канализационные из полиэтилена низкого давления Ду110ТК110-ПНД	ГОСТ 22689.3-89			м	1		
10	Трубы канализационные из полиэтилена низкого давления Ду63ТК63-ПНД	ГОСТ 22689.3-89			м	3		
11	Унитаз керамический с косым выпуском типа УнТК2Ф	ГОСТ 30493-96			шт	1		
12	Бачок смывной с верхним пуском типа БНвпф	ГОСТ 30493-96			шт	1		
13	Умывальник керамический полукруглый	ГОСТ 30493-96			шт	1		
14	Мойка стальная				шт	1		
15	Ванна чугунная эмалированная ВЧ1700	ГОСТ118297-96			шт	1		
16	Сифон бутылочный для умывальников и моек СБПУ	ГОСТ23289-94			шт	2		
17	Сифон с выпуском и переливом для ванн типа СВПГ	ГОСТ23289-94			шт	1		
18	Тройник Т45° 110x100x100-ПНД	ГОСТ 22689.2-89			шт	1		
19	Тройник Т 110x100x50-ПНД	ГОСТ 22689.2-89			шт	1		
20	Тройник Т45° 110x100x50-ПНД	ГОСТ 22689.2-89			шт	1		
21	Тройник Т 50x50x50-ПНД	ГОСТ 22689.2-89			шт	3		
22	Отвод 110x110-ПНД	ГОСТ 22689.2-89			шт	1		
23	Отвод 45° 110x110-ПНД	ГОСТ 22689.2-89			шт	4		
24	Прочистка канализационная Ду 63 О50К-ПНД (для квартир поз. Г, Д, Ж)	ГОСТ 22689.9-89			шт	1		

Изм.	Кол.уч	Лист	№док	Подпись	Дата

О-11-18 ВК.С

Лист

25

