

Ведомость рабочих чертежей основного комплекта

Лист	Наименование	Примечание
1	Общие данные	
2	Общие данные (приложение). Конструкции покрытий	
3	Генеральный план	
4	План на отм.0,00	
5	Изображение в 3D	

Технико-экономические показатели

№	Наименование	Единицы измерения	Примечание
1	Площадь придомовой территории	га	0,563
2	Общая площадь дома	м ²	4666,0
3	Жилая площадь дома	м ²	4617,65
4	Площадь не жилого помещения	м ²	48,35
5	Размер земельного участка под многоквартирным домом	м ²	5633 (0,5633 га)
6	Периметр границ земельного участка	м	330,0

Экспликация зданий и сооружений

Номер на плане	Наименование	Примечания
1	5-ти этажный жилой дом	Сущ.
2	Помещение магазина «Твой стиль»	Сущ.

Ведомость малых архитектурных форм и переносных изделий

Поз.	Обозначение по прайсу (ООО Алтаймастер)	Наименование	Кол-во, м	Примечание
1	СЗ-4	Ограждение (3000x2000) мм	150,0	Сварной забор 4 Проектируемый
2	СС 1	Скамейка 1 (1500x450x800)	5 шт.	По проекту

Общие данные:

Основанием для разработки чертежей «ГП» служили:
 - контрольно-геодезическая съёмка земельного участка территории жилого дома №22 по улице Северной;
 - межевой план прилегающей территории жилого дома №22 по улице Северной.

С восточной и западной стороны участок граничит с существующим внутриквартальным проездом, с южной и северной стороны расположена прилегающая территория жилого дома №22 по улице Северная, с северной стороны расположена проезжая часть улицы Северная.

В подземном пространстве участка проходят инженерные сети.

В связи с разработкой благоустройства дворовой территории, прилегающей к дому №22 по улице Северной, исходя из Минимального перечня работ по благоустройству, проектом предлагается:

- ремонт дворовых проездов;
- ремонт внутриквартальных проездов;
- ремонт тротуарных дорожек;
- установка малых форм архитектуры - скамеек.

В связи с разработкой благоустройства дворовой территории, прилегающей к дому №22 по улице Северной, исходя из Дополнительного перечня работ по благоустройству, проектом предлагается:

- устройство автомобильных парковок.

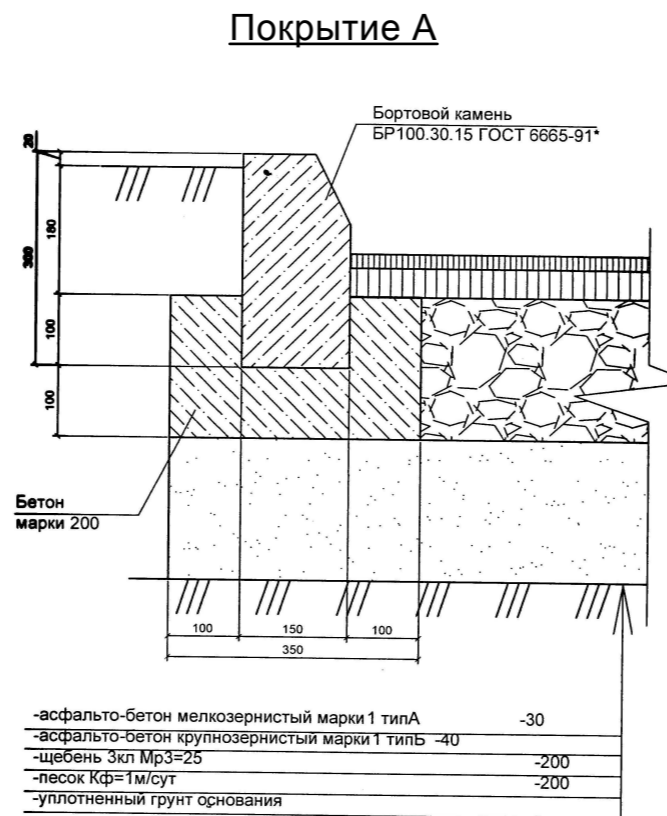
Вдоль проектируемых и ремонтируемых тротуаров, автомобильных парковок - установить бортовой камень БР 100.20.8 по ГОСТ 6665-91*.

Вдоль дворового и внутриквартального проездов установить дорожный камень БР 100.30.15 по ГОСТ 6665-91*.

Изм.	Колуч.	Лист	№Док.	Подп.	Дата				
						ул. Северная, 22, г. Рубцовск			
Разработал	Робкина Т.Г.				05.04.17	Дизайн-Проект придомовой территории ул.Северная, 22 по программе "Формирование современной городской среды"	Стадия	Лист	Листов
							П	1	5
Общие данные									

Экспликация 1-й этаж

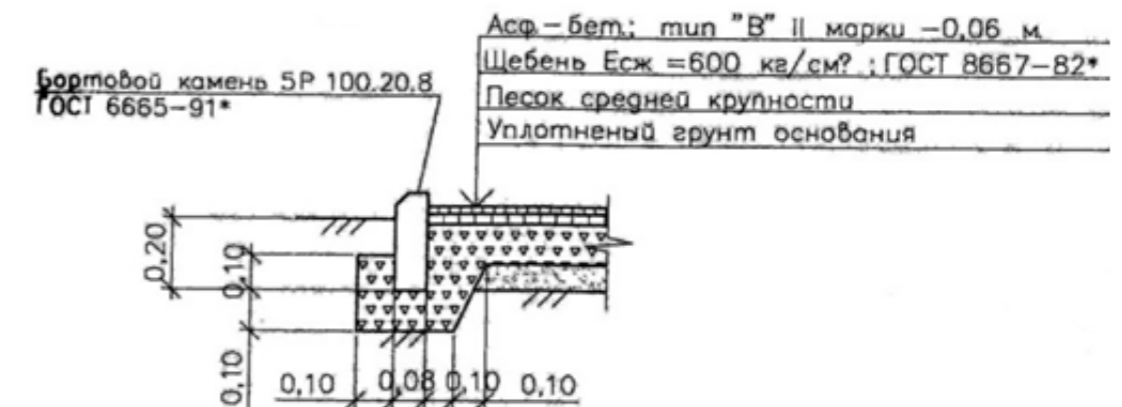
№	Наименование	Площадь
1	Подъезд 1	11,0
2	Подъезд 2	11,0
3	Подъезд 3	11,0
4	Подъезд 4	11,0
5	Подъезд 5	11,0
6	Подъезд 6	11,0
7	Существующий дворовой проезд	346,5
8	Существующий тротуар	30,0
9	Внутриквартальный проезд	140,7
10	Внутриквартальный проезд	35,0
11	Внутриквартальный проезд	104,7
12	Внутриквартальный проезд	25,8
13	Проектируемая парковка	330,0
14	Проектируемая парковка	150,0
15	Проектируемая парковка	80,0
16	Существующая тротуарная дорожка	320,9
17	Детская площадка	900,9



Ведомость проездов, тротуаров, дорожек, площадок

Обозначение	Наименование	Площадь, м ²	Примечание
А	Асфальтобетонное покрытие	880,0	
А1	Асфальтобетонное покрытие	450,0	
А2	Бесшовное покрытие из резиновой крошки №6, толщиной 2 см	1180,0	Производитель: г. Барнаул, ул. Попова, 248 а ООО «Алтаймастер»

Покрытие А1



Минимальный перечень работ по благоустройству

Наименование вида работ по благоустройству дворовой территории	Покрытие	Номер позиции (см. экспликацию стр.2)	Площадь, (количество)
Ремонт существующего дворового проезда	А	Поз.7	346,5 кв.м.
Покрытие внутриквартальных проездов асфальтобетоном	А	Поз. 9,10,11,12	306,2 кв.м.
Ремонт существующего тротуара	А1	Поз.8	30,0 кв.м.
Ремонт покрытия перед подъездом	А1	Поз.1,2,3,4,5,6	66,18
Покрытие детских площадок	А2	Поз. 17,18	1180,0 кв.м.
Установка скамеек			5 шт.

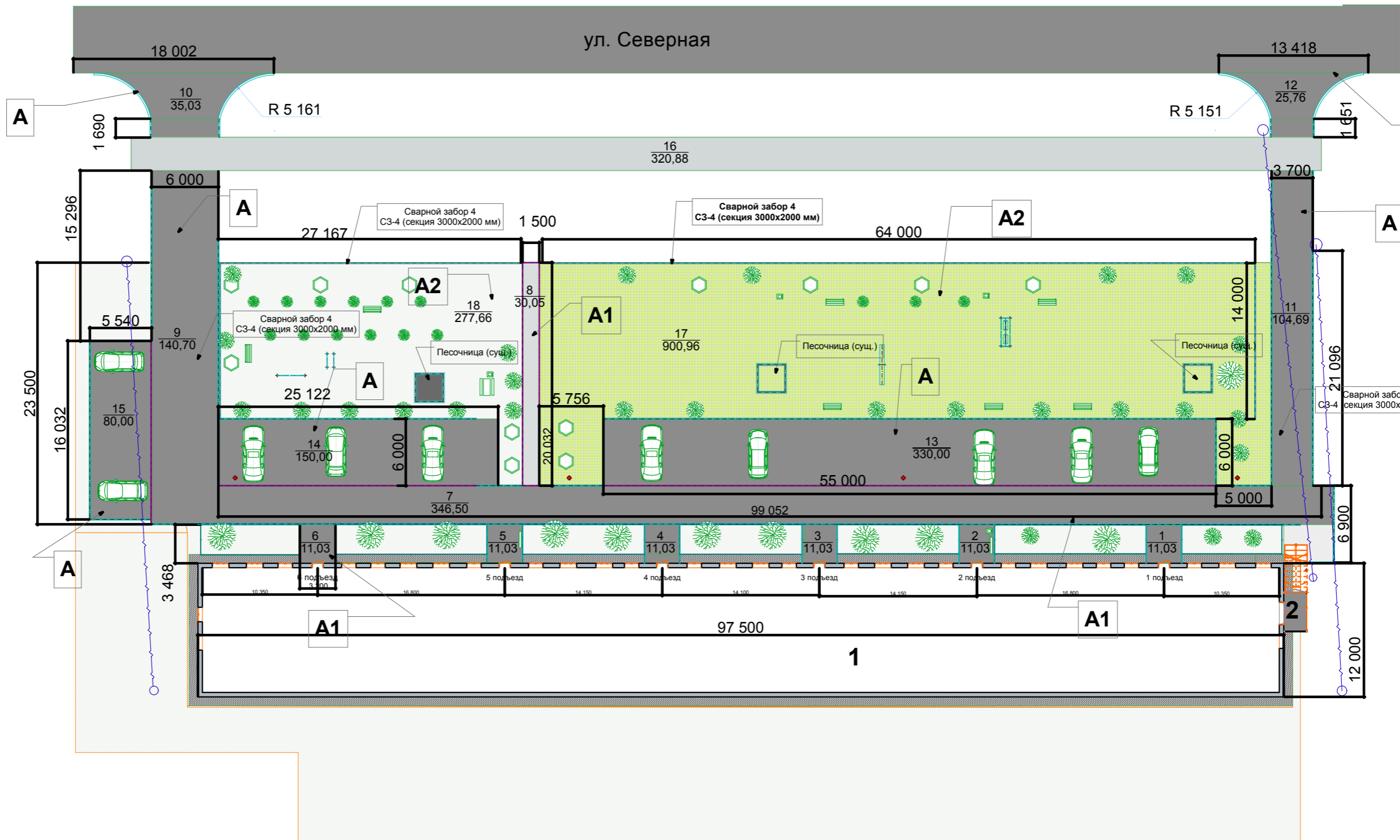
Сварной забор СЗ-4

СЗ-4	Сварной забор 4		Секция 3000x2000 мм	1980р./п.м.
------	-----------------	--	---------------------	-------------

Дополнительный перечень работ по благоустройству

Наименование вида работ по благоустройству дворовой территории	Номер позиции (см. экспликацию стр.2)	Площадь
Устройство автомобильных парковок	Поз. 13,14,15	560,0 кв.м.

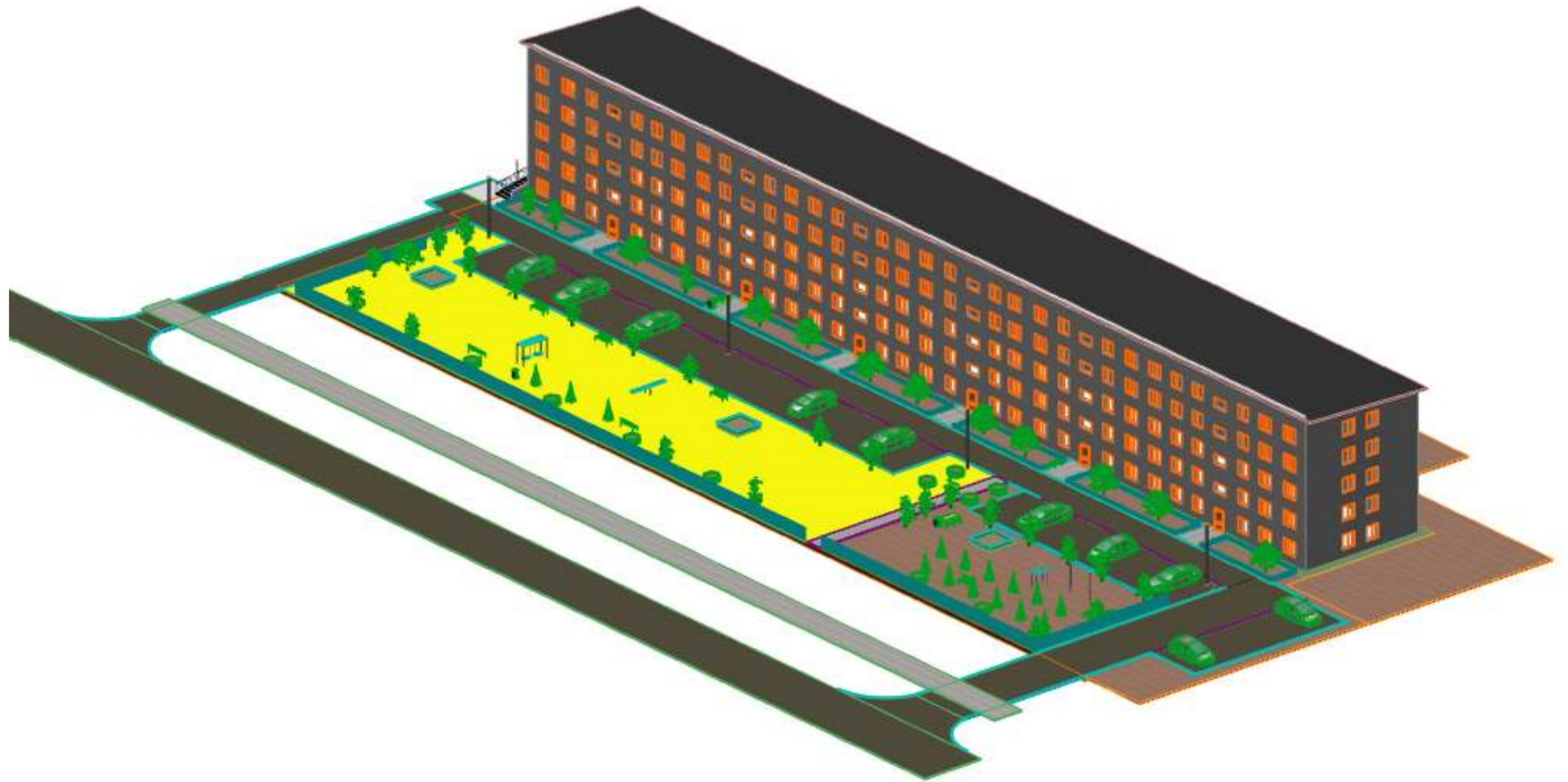
Изм.	Кол.уч.	Лист	№Док.	Подп.	Дата	ул. Северная, 22, г. Рубцовск			
Разработал		Робкина Т.Г.			05.04.17	Дизайн-Проект придомовой территории ул. Северная, 22 по программе "Формирование современной городской среды"	Стадия	Лист	Листов
							П	2	5
Общие данные (продолжение)									



Условные обозначения:

- Граница земельного участка
- Проектное положение металлического ограждения
- Покрытие из плотного асфальтобетона - А1
- Существующее покрытие из тротуарной плитки А
- Проектируемые парковочные места
- бортовой камень БР 100.20.8
- дорожный камень БР 100.30.15
- коммуникационная сеть
- существующие колодцы

						ул. Северная, 22, г. Рубцовск			
Изм.	Кол.ч.	Лист	№Док.	Подп.	Дата	Дизайн-Проект придомовой территории ул.Северная, 22 по программе "Формирование современной городской среды"	Стадия	Лист	Листов
Разработал	Робкина Т.Г.				05.04.17		П	4	5
План на отм.0,00									



						ул. Северная, 22, г. Рубцовск			
Изм.	Кол.уч.	Лист	№Док.	Подп.	Дата				
Разработал		Робкина Т.Г.		<i>[Signature]</i>	05.04.17	Дизайн-Проект придомовой территории ул.Северная, 22 по программе "Формирование современной городской среды"	Стадия	Лист	Листов
								5	5
						Изображение в 3D			

Заказчик: Робкина Татьяна Георгиевна

Дизайн-проект благоустройства придомовой территории
дома №22 по улице Северная в городе Рубцовске по программе
"Формирование современной городской среды"

г.Рубцовск 2017г.