



АКЦИОНЕРНОЕ ОБЩЕСТВО
"ПРОЕКТНЫЙ ИНСТИТУТ "АЛТАЙКОММУНПРОЕКТ"
РУБЦОВСКИЙ КОМПЛЕКСНЫЙ ОТДЕЛ

Заказчик: ООО "УК "Наш дом"

Ремонт придомовой территории жилого дома по адресу:
ул. Алтайская, 201, г.Рубцовск, Алтайский край

ДИЗАЙН-ПРОЕКТ

1372-3-108-17 ГП - Генеральный план



АКЦИОНЕРНОЕ ОБЩЕСТВО
"ПРОЕКТНЫЙ ИНСТИТУТ "АЛТАЙКОММУНПРОЕКТ"
РУБЦОВСКИЙ КОМПЛЕКСНЫЙ ОТДЕЛ

Заказчик: ООО "УК "Наш дом"

Ремонт придомовой территории жилого дома по адресу:
ул. Алтайская, 201, г.Рубцовск, Алтайский край

ДИЗАЙН-ПРОЕКТ

1372-3-108-17 ГП - Генеральный план

Начальник отдела
Главный инженер проекта

П. Г. Савицкий
Е. Г. Черкашина

Ведомость рабочих чертежей основного комплекта ГП.

Лист	Наименование	Примечание
1	Общие данные.	
2	Схема генерального плана	
3	План организации рельефа	
4	План покрытий	
5	Узел 1 ÷ 7.	
6	План расстановки малых форм архитектуры	

Ведомость ссылочных и прилагаемых документов.


Обозначение	Наименование	Примечание
	Ссылочные документы	
Серия 3.503-71/88	Дорожные одежды автомобильных дорог общего пользования. Материалы для проектирования.	
	Прилагаемые документы	
1372-3-108-17 ГП.С	Спецификация материалов к основному комплекту	1 лист

Ведомость основных комплектов

Обозначение	Наименование	Примечание
1372-3-108-17 ГП	Генеральный план	

Проектная документация разработана в соответствии с градостроительным планом земельного участка; заданием на проектирование, градостроительным заданием и сводами правил, устанавливающих требования по обеспечению безопасной эксплуатации зданий, строений, сооружений и безопасного использования прилегающих к ним территорий, с соблюдением технических условий.

Гл. инженер проекта


(подпись)

Черкашина Е.Г.
(фамилия)

(дата)

Технико - экономические показатели.

№ п/п	Наименование	Площадь, м ²	%
1	Площадь благоустроенного участка	5714	100
2	Площадь застройки	1230,5	21,5
3	Площадь покрытий	1833,6	32,1
4	Площадь озеленения	2649,9	46,4

Характеристика земельного участка

Участок благоустройства расположен в северной части г.Рубцовска по ул.Алтайская,201. Участок представляет собой придомовую территорию жилого дома №201 по ул.Алтайская. Площадь участка благоустройства составляет 5714 м² (0,5714 га).

Участок имеет слабо выраженный уклон в южную сторону. Водоотвод с участка не обеспечен.

Участок имеет существующее благоустройство:

- отмостка шириной 1,0 м м по периметру жилого дома №201 по ул.Алтайская с покрытием из асфальтобетона. Покрытие находится в удовлетворительном состоянии;
- площадки перед входами в подъезды с покрытием из асфальтобетона. Покрытие находится в удовлетворительном состоянии. Покрытие обрамлено бортовым камнем БР 100.20.8 ГОСТ 6665-91;
- внутридворовой проезд с северной стороны от жилого дома №201 по ул.Алтайская имеет разрушенное покрытие из асфальтобетона. Требуется устройство выравнивающего слоя по существующей конструкции покрытия;
- детская игровая площадка и футбольное поле, расположенное с западной стороны имеет разрушенное покрытие из асфальтобетона. Требуется устройство выравнивающего слоя по существующей конструкции покрытия;
- газон и цветники;
- древесно-кустарниковые насаждения;
- малые формы архитектуры.

В подземном пространстве участка проходит сеть канализации, сеть водопровода, тепловая сеть, слаботочный и высоковольтный кабель.

Подъезд пожарных машин может осуществляться с восточной стороны - от ул.Алтайская по внутриквартальному проезду.

Проектные предложения

Перед началом работ по благоустройству территории необходимо демонтировать бетонный бортовой камень вдоль существующего внутридворового проезда. Общая длина демонтируемого бортового камня составляет 143,0 м.

Для устройства нового покрытия площадки для временного хранения автомобилей жителей дома №201 ул.Алтайская с западной стороны жилого дома необходимо срезать грунт на глубину 0,34 м.

Так же проектом предлагается демонтировать следующие элементы благоустройства на участке:

- песочница - 1 шт;
- скамья -2 шт;
- качели -3 шт;
- стойки для сушки белья -3 шт.

Проектом предлагается выполнить благоустройство придомовой территории с устройством:

- выравнивающего слоя по существующему покрытию проезда из щебеночного плотного асфальтобетона;
- нового покрытия площадки для временного хранения автомобилей жителей дома из щебеночного плотного асфальтобетона;
- выравнивающего слоя по существующему покрытию футбольного поля, расположенного с западной стороны от жилого дома №201 ул.Алтайская из песчаного асфальтобетона;
- нового покрытия игровой площадки, расположенного с западной стороны от жилого дома №201 ул.Алтайская, из песчаного асфальтобетона;
- выравнивающего слоя по существующему покрытию тротуара, расположенного с западной стороны от жилого дома №201 ул.Алтайская, из песчаного асфальтобетона;
- нового бортового камня БР 100.20.8 ГОСТ 6665-91 вдоль покрытия площадок футбольного поля, игровой площадки и тротуара расположенного с западной стороны от жилого дома №201 ул.Алтайская, с покрытием из асфальтобетона;
- нового бортового камня БР 100.30.15 ГОСТ 6665-91 вдоль покрытия проезда и площадки для временного хранения автомобилей жителей дома из асфальтобетона;
- расстановку малых форм архитектуры;
- ограждения футбольного поля из элементов панельных ограждений GARDIS с возможностью их приобретения в г. Барнауле.

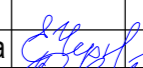
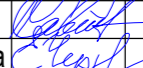
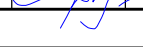
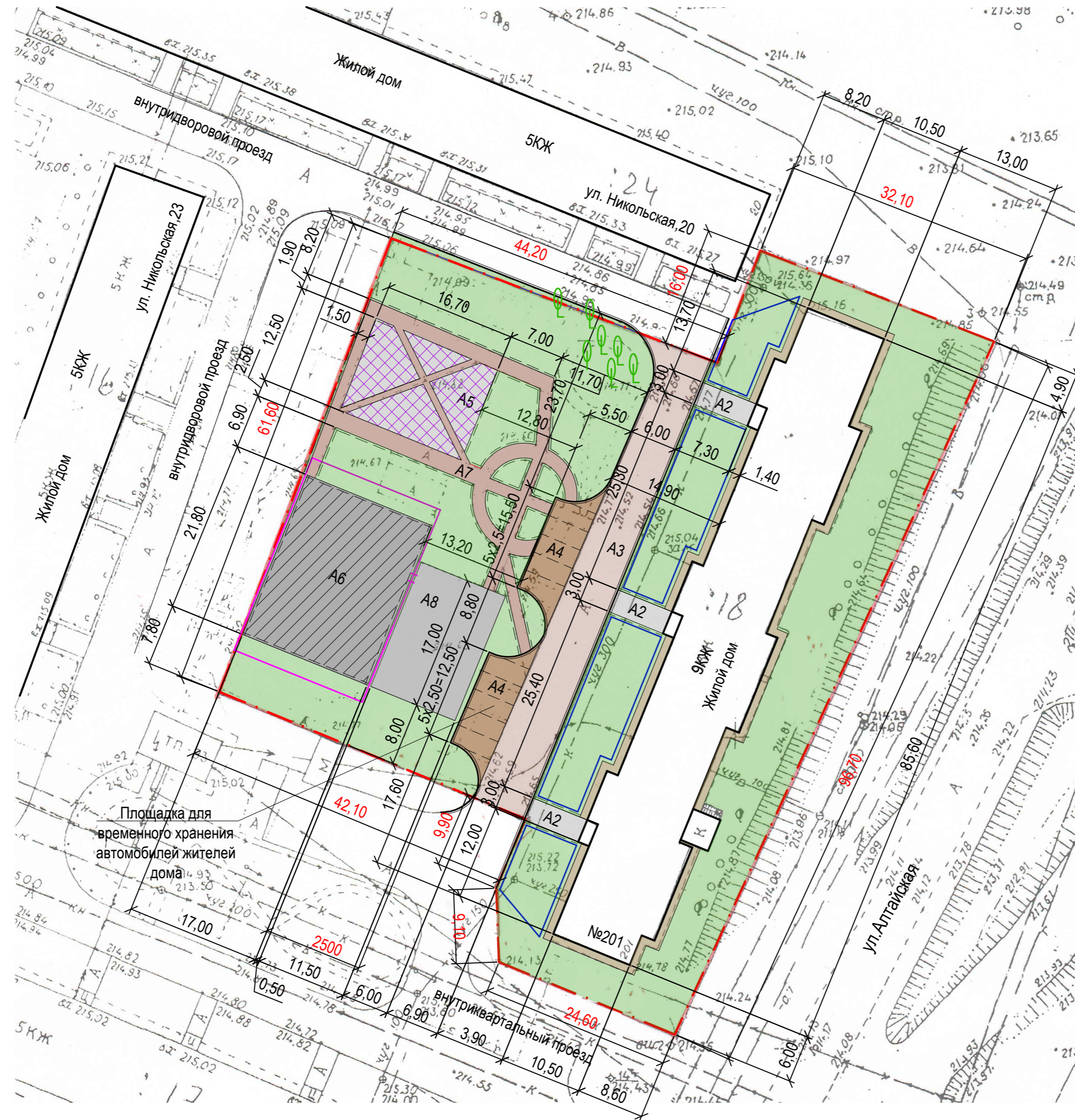
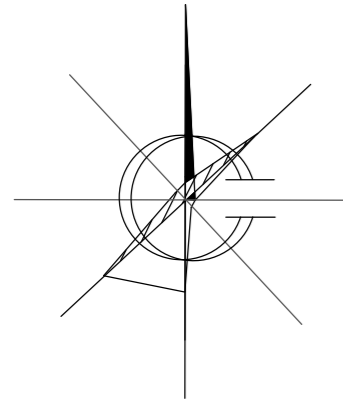
1372-3-108-17 ГП					
Ремонт придомовой территории жилого дома по адресу ул.Алтайская,201 в г.Рубцовске Алтайского края					
Изм.	Кол.	Лист	Недок	Подпись	Дата
Инженер					
Нач. гр.					
Гл. спец.					
ГИП	Черкашина				
Нач.отд.	Савицкий				
Н.контр.	Черкашина				
Общие данные				Стадия	Лист
				П	1
				Листов	6
Проектный институт "Алтайкоммунпроект" г. Барнаул (г. Рубцовск)					

Схема генерального плана М 1:500.



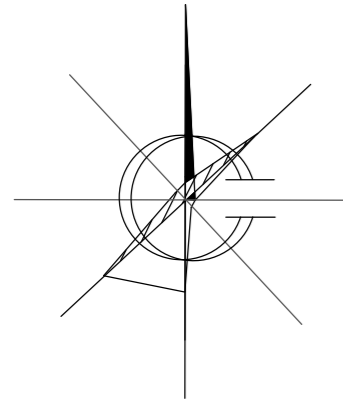
Условные обозначения

- — — - Граница земельного участка жилого дома №201 по ул. Алтайская
- A1 - Существующее покрытие отмостки из асфальтобетона
- A2 - Существующее покрытие площадки перед входом в подъезд из асфальтобетона
- A3 - Проектируемое покрытие проезда из асфальтобетона (выравнивающий слой)
- A4 - Проектируемое покрытие стоянки для временного хранения автомобилей жителей дома из асфальтобетона (новое покрытие)
- A5 - Проектируемое покрытие игровой площадки из асфальтобетона (новое покрытие)
- A6 - Проектируемое покрытие футбольного поля из асфальтобетона (выравнивающий слой)
- A7 - Проектируемое покрытие тротуара из асфальтобетона (выравнивающий слой)
- A8 - Существующее покрытие площадки из асфальтобетона
- Газон
- Бортовой камень БР 100.30.15 ГОСТ 6665-91
- Бортовой камень БР 100.20.8 ГОСТ 6665-91
- — — - Существующее ограждение палисадников, высотой 0,50 м
- — — - Проектируемое ограждение футбольного поля, высотой 2,83м
- 🌳 - Существующее дерево

Чертеж выполнен на основании контрольно-геодезической съемки, предоставленной заказчиком, визуального обследования и замеров.
 Все размеры определены в масштабе контрольно-геодезической съемки и требуют уточнения на местности.

					1372-3-108-17 ГП					
					Ремонт придомовой территории жилого дома по адресу ул.Алтайская,201 в г.Рубцовске Алтайского края					
Изм.	Кол.	Лист	Недок	Подпись	Дата	Стадия	Лист	Листов		
Инженер						П	2			
Нач. гр.										
Гл. спец.										
ГИП	Черкашина			<i>Черкашина</i>		Проектный институт "Алтайкоммунпроект" г. Барнаул (г. Рубцовск)				
Нач.отд.	Савицкий			<i>Савицкий</i>	Схема генерального плана					
Н.контр.	Черкашина			<i>Черкашина</i>						

План организации рельефа М 1:500.

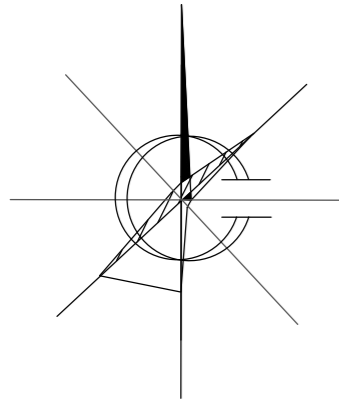


Условные обозначения

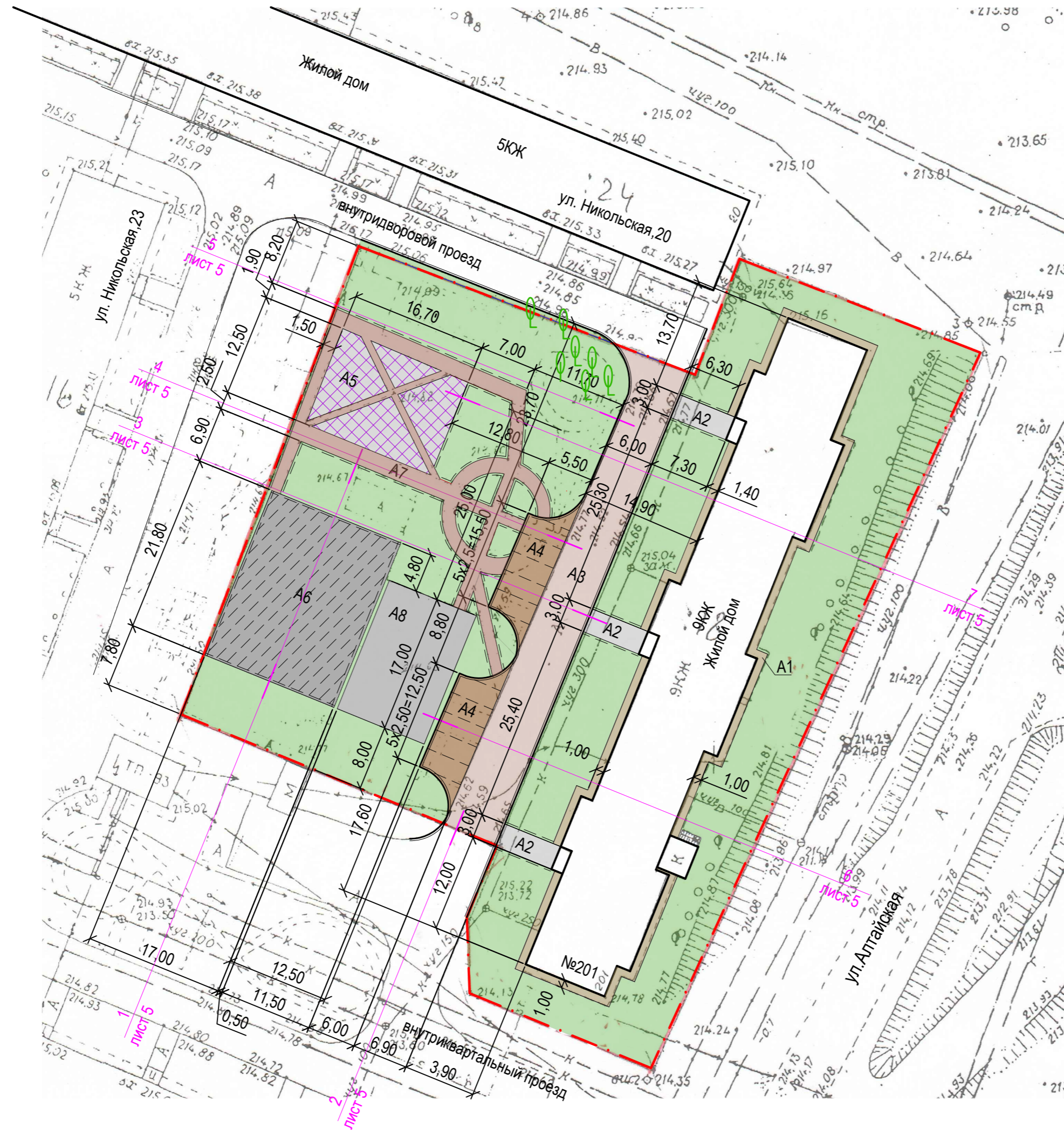
- Граница земельного участка жилого дома №201 по ул. Алтайская
- A1 - Существующее покрытие отмостки из асфальтобетона
- A2 - Проектируемое покрытие площадки перед входом в подъезд из асфальтобетона (выравнивающий слой)
- A3 - Проектируемое покрытие проезда из асфальтобетона (выравнивающий слой)
- A4 - Проектируемое покрытие стоянки для временного хранения автомобилей жителей дома из асфальтобетона (новое покрытие)
- A5 - Проектируемое покрытие игровой площадки из асфальтобетона (новое покрытие)
- A6 - Проектируемое покрытие футбольного поля из асфальтобетона (выравнивающий слой)
- A7 - Проектируемое покрытие тротуара из асфальтобетона (выравнивающий слой)
- A8 - Существующее покрытие площадки из асфальтобетона
- Газон
- Бортовой камень БР 100.30.15 ГОСТ 6665-91
- Бортовой камень БР 100.20.8 ГОСТ 6665-91
- (214,70) - Отметка по верху бортового камня
- 214,68 - Красная отметка
- 214,65 - Черная отметка
- ← $\frac{1}{140,10}$ - Уклон в промилле (‰)
- ← - Направление уклона
- ← - Расстояние (м), на котором действует данный уклон
- 🌳 - Существующее дерево

Чертеж выполнен на основании контрольно-геодезической съемки, предоставленной заказчиком, визуального обследования и замеров.
 Все размеры определены в масштабе контрольно-геодезической съемки и требуют уточнения на местности.

					1372-3-108-17 ГП				
					Ремонт придомовой территории жилого дома по адресу ул. Алтайская, 201 в г. Рубцовске Алтайского края				
Изм.	Кол.	Лист	Недод.	Подпись	Дата	Стадия	Лист	Листов	
Инженер						П	3		
Нач. гр.									
Гл. спец.									
ГИП	Черкашина			<i>Черкашина</i>		Проектный институт "Алтайкоммунпроект" г. Барнаул (г. Рубцовск)			
Нач. отд.	Савицкий			<i>Савицкий</i>	План организации рельефа				
Н.контр.	Черкашина			<i>Черкашина</i>					



План покрытий. М 1:500.



Ведомость проездов, тротуаров, дорожек и площадок

№ п/п	Наименование	Тип	Площадь покрытия м ²	Примечания
1	Покрытие отмостки из асфальтобетона	A1	195,50	Существующее
2	Покрытие площадки перед входом в подъезд из песчаного асфальтобетона	A2	65,70	Существующее L6.к=40,80м
3	Покрытие проезда из плотного асфальтобетона	A3	406,10	Выравн. слой L6.к=137,20м
4	Покрытие площадки для временного хранения автомобилей жителей дома из плотного асфальтобетона	A4	158,10	Новое покрытие L6.к=56,50м
5	Покрытие игровой площадки из песчаного асфальтобетона	A5	176,90	Новое покрытие L6.к=11,20м
6	Покрытие футбольного поля из песчаного асфальтобетона	A6	370,60	Выравн. слой L6.к=77,60м
7	Покрытие тротуара из песчаного асфальтобетона	A7	265,20	Выравн. слой L6.к=208,30м
8	Покрытие площадки из асфальтобетона	A8	195,50	Существующее

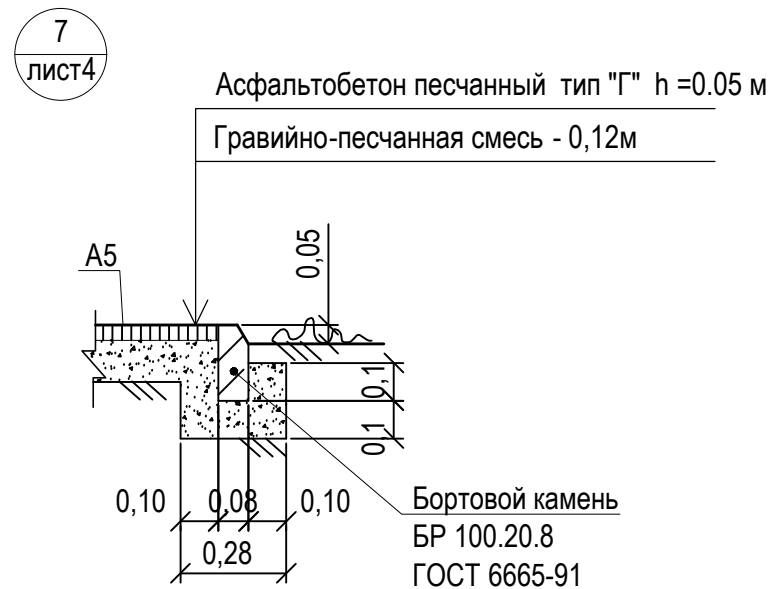
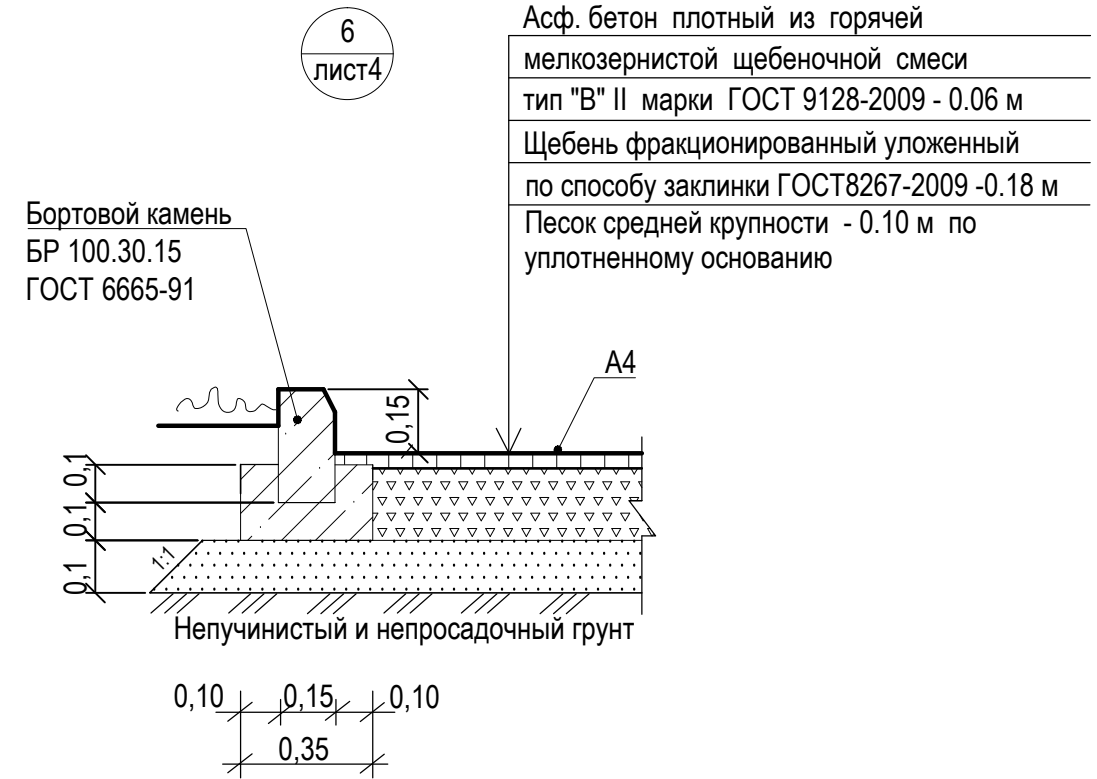
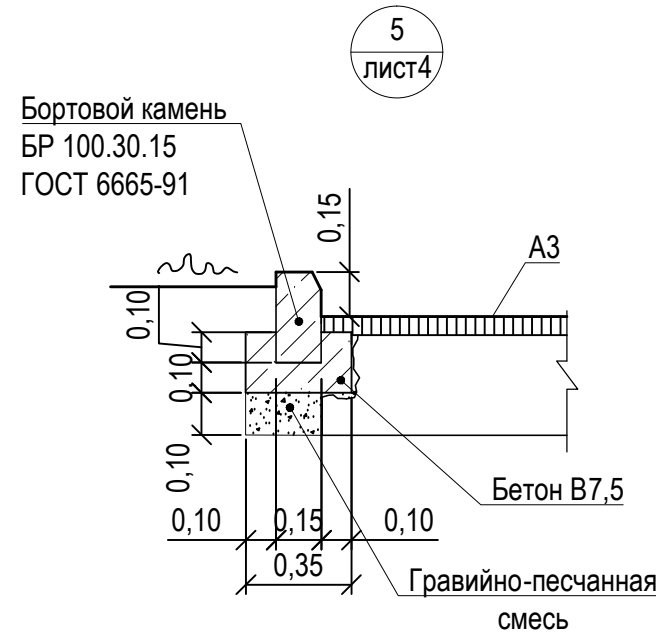
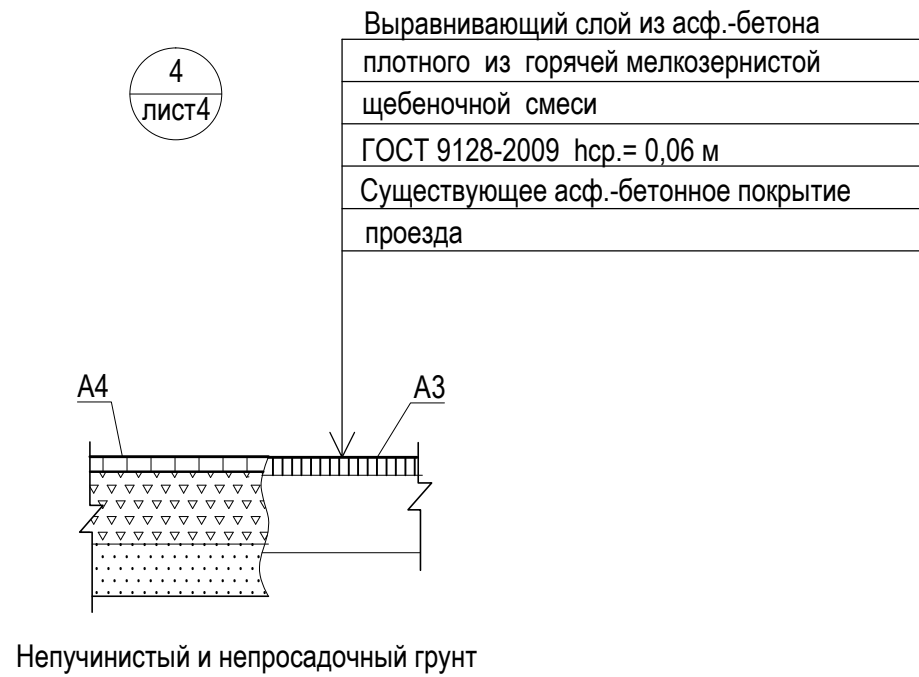
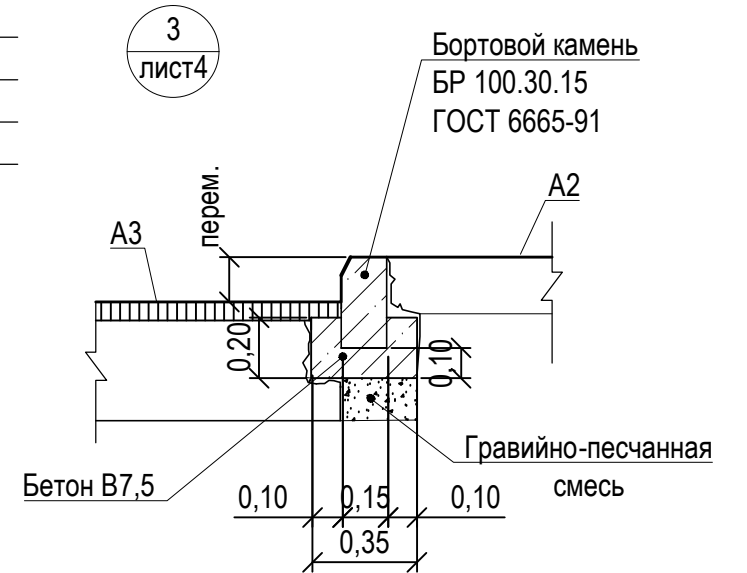
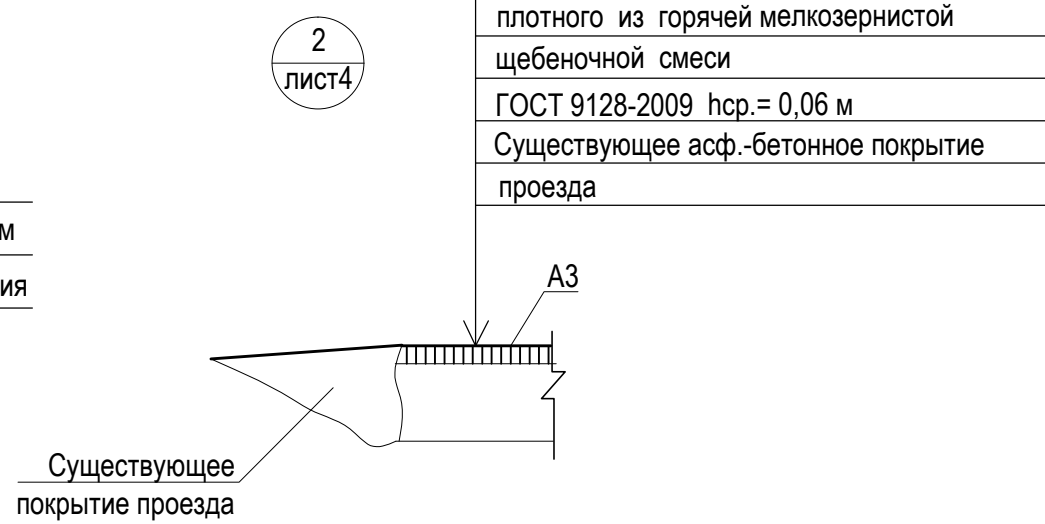
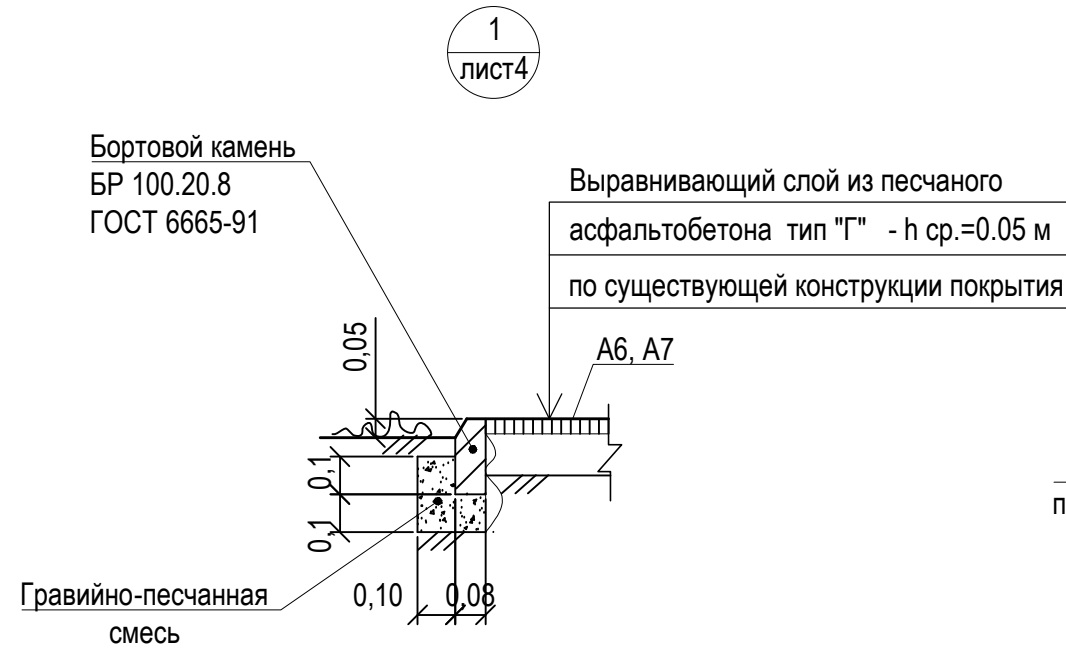
Ведомость элементов озеленения

Номер по плану	Наименование породы и вида насаждений	Возраст, лет.	Кол. м ²	Примечания
1	Газон (с деревьями, кустарниками)	-	2649,9	существ. сохраняемый

Условные обозначения

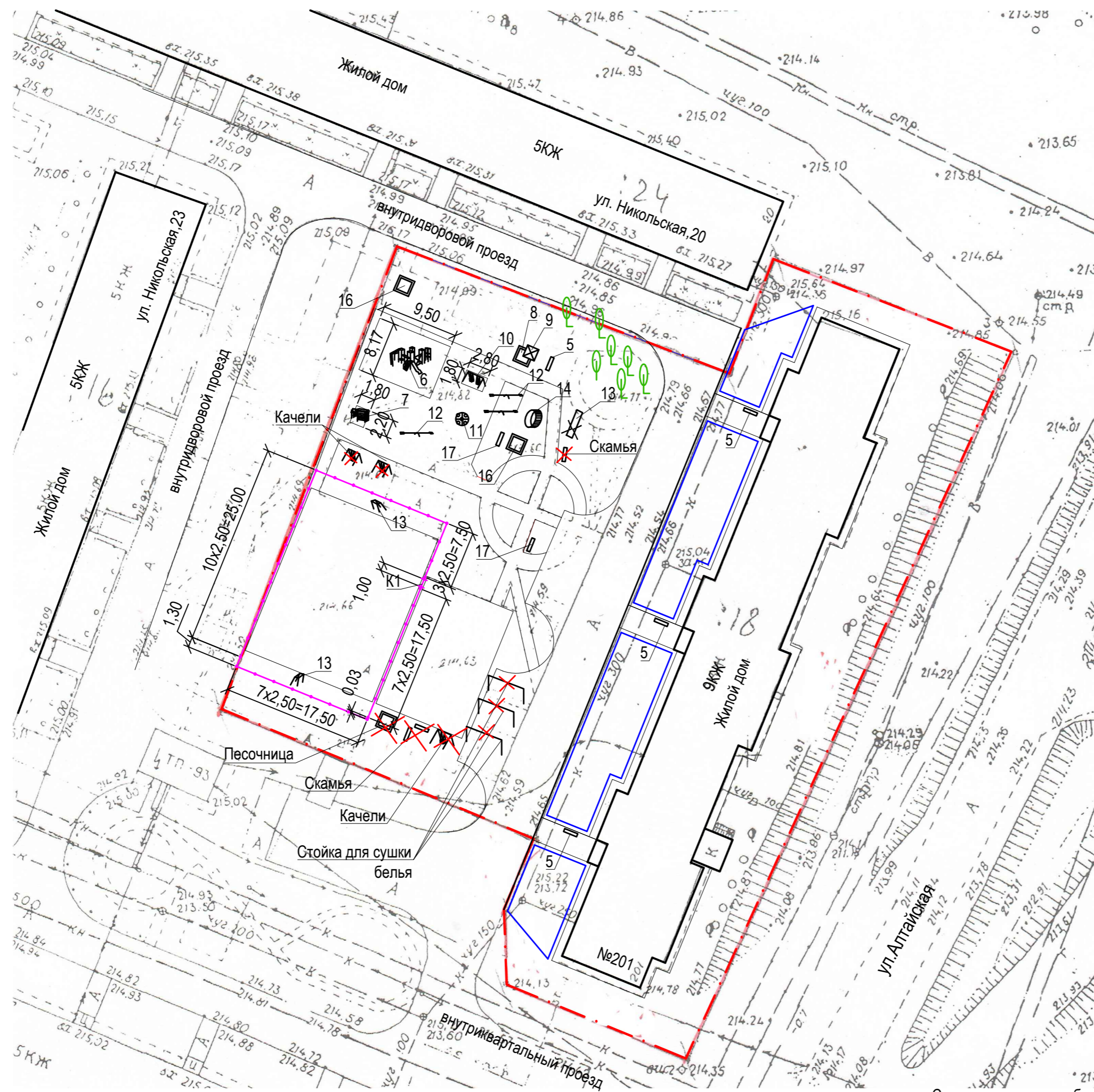
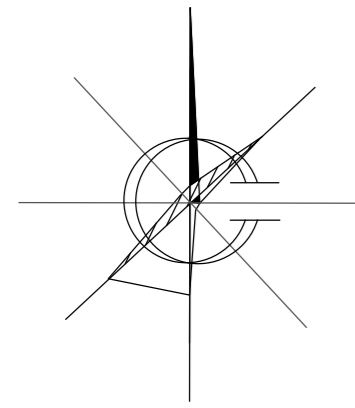
- Граница земельного участка жилого дома №201 по ул. Алтайская
- Существующее покрытие отмостки из асфальтобетона
- Проектируемое покрытие площадки перед входом в подъезд из асфальтобетона (выравнивающий слой)
- Проектируемое покрытие проезда из асфальтобетона (выравнивающий слой)
- Проектируемое покрытие стоянки для временного хранения автомобилей жителей дома из асфальтобетона (новое покрытие)
- Проектируемое покрытие игровой площадки из асфальтобетона (новое покрытие)
- Проектируемое покрытие футбольного поля из асфальтобетона (выравнивающий слой)
- Проектируемое покрытие тротуара из асфальтобетона (выравнивающий слой)
- Существующее покрытие площадки из асфальтобетона
- Газон
- Бортовой камень БР 100.30.15 ГОСТ 6665-91
- Бортовой камень БР 100.20.8 ГОСТ 6665-91
- Существующее штaketное ограждение палисадников, высотой 0,50 м
- Проектируемое ограждение футбольного поля, высотой 3,0м
- Номер узла
- Лист, на котором расположен узел
- Существующее дерево

					1372-3-108-17 ГП			
					Ремонт придомовой территории жилого дома по адресу ул.Алтайская,201 в г.Рубцовске Алтайского края			
Изм.	Кол.	Лист	Недок	Подпись	Дата	Стадия	Лист	Листов
Инженер						П	4	
Нач. гр.								
Гл. спец.								
ГИП	Черкашина					Проектный институт "Алтайкоммунпроект" г. Барнаул (г. Рубцовск)		
Нач.отд.	Савицкий							
Н.контр.	Черкашина							
План покрытий								



						1372-3-108-17 ГП		
						Ремонт придомовой территории жилого дома по адресу ул.Алтайская,201 в г.Рубцовске Алтайского края		
Изм.	Кол.	Лист.	№ док.	Подпись.	Дата	Стадия	Лист	Листов
Инженер						П	5	
Нач. гр.								
Гл. спец.								
ГИП		Черкашина		<i>Черкашина</i>		Узел 1 ÷ 7		Проектный институт "Алтайкоммунпроект" г. Барнаул (г. Рубцовск)
Нач. отд.		Савицкий		<i>Савицкий</i>				
Н.контр.		Черкашина		<i>Черкашина</i>				

План расстановки малых форм архитектуры. М 1:500.



Поз.	Обозначение	Наименование	Колич.	Примечания
		Ограждение палисадников		
1		Ограждение штакетное h=0,50м	-	существующее
		Элементы панельного ограждения		
2		Ограждения Оптима 3D(толщ. прута 5 мм) 2,40x2,83(h)м	36	шт.
3	K1	Калитка распашная h=1,80 м	1	шт.
4	ГОСТ 26633-2012	Фундаменты столбов и калиток ограждения Бетон В15, F75, 0,093	37	Vобщ.=3,44м³
5		Скамья	3	торговая сеть
6		Игровой комплекс	1	торговая сеть
7		Спортивный комплекс	1	торговая сеть
8		Песочница	1	торговая сеть
9		Навес к песочнице Цветочек	1	торговая сеть
10		Качели двойные	1	торговая сеть
11		Карусель с рулем	1	торговая сеть
12		Качалка- балансир	3	существующее
13		Ворота футбольные	2	существующее
14		Горка	1	существующее
15		Лестница	1	существующее
16		Песочница	2	существующее
17		Скамья	2	существующее
		Фундаменты под игровые комплексы:бетон В15,F75;0,2м³	39	Vобщ.=7,80м³

Расход бетона В7,5 на установку скамеек и урн - 0,45м³.

Проектом принято ограждение футбольного поля (длиной 86,30м) из элементов панельного ограждения GARDIS.

Проектом принято ограждение ограждение футбольного поля из элементов панельных ограждений GARDIS с возможностью их приобретения в г. Барнауле.

Проектом предлагается выполнить ограждение футбольного поля из секционных панелей шириной 2,50 м и высотой 2,83 м по металлическим столбам из трубы оцинкованной с полимерным покрытием. Крепление панелей к столбам ограждения осуществляется с применением элементов крепежа и аксессуаров для панельного ограждения. Защитное покрытие столбов и соединительных элементов - в заводском исполнении.

Фундаменты столбов панелей и калиток ограждения предлагается выполнить Ø250 мм и глубиной 1,90м от уровня земли. Общий расход бетона класса В15 на фундаменты столбов панелей и калиток ограждения - 3,44 м³.

Ямы для устройства фундаментов секционного ограждения выполнять механизированным способом.

Проектом предлагается демонтировать следующие элементы благоустройства на участке :

- песочница - 1 шт;
- скамья - 2 шт;
- качели - 3 шт;
- стойки для сушки белья - 3 шт.

Условные обозначения



- Демонтируемые элементы



- Существующее дерево

Схема установки столбов ограждения Оптима 3D

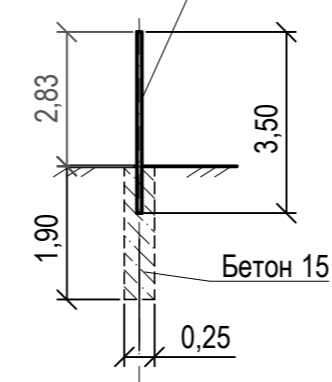
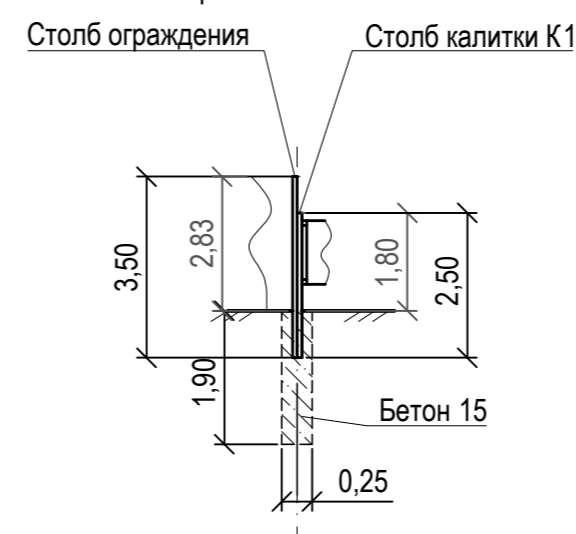


Схема установки столбов ограждения Оптима 3D и калиток



					1372-3-108-17 ГП			
					Ремонт придомовой территории жилого дома по адресу ул.Алтайская,201 в г.Рубцовске Алтайского края			
Изм.	Кол.	Лист	Недок	Подпись	Дата	Стадия	Лист	Листов
Инженер						П	6	
Нач. гр.								
Гл. спец.								
ГИП	Черкашина					План расстановки малых форм архитектуры		Проектный институт "Алтайкоммунпроект" г. Барнаул (г. Рубцовск)
Нач.отд.	Савицкий							
Н.контр.	Черкашина							

Позиция	Наименование и техническая характеристика	Тип, марка, обозначение документа, опросного листа	Код оборудования, изделия, материала	Завод-изготовитель	Ед. изм.	Кол-во	Масса ед. кг.	Примечание
Малые архитектурные формы и переносные изделия								
1	Скамья без спинки	СБ-1		"Алтаймастер"	шт.	4		г.Барнаул
2	Игровой комплекс 23	ИК-23		"Алтаймастер"	шт.	1		г.Барнаул
3	Спортивный комплекс 5	СО-24		"Алтаймастер"	шт.	1		г.Барнаул
4	Песочница	ИО-П1		"Алтаймастер"	шт.	1		г.Барнаул
5	Навес к песочнице Цветочек	ИО-П16		"Алтаймастер"	шт.	1		г.Барнаул
6	Качели двойные	ИО-К2		"Алтаймастер"	шт.	1		г.Барнаул
7	Карусель с рулем	ИО-КР6		"Алтаймастер"	шт.	1		г.Барнаул
Материалы								
1	Асфальтобетон песчаный тип "Г". Битум БНД 90/130	II марки, ГОСТ 9128-2009			т	60,90		
2	Асфальтобетон плотный из горячей мелкозернистой щебеночной смеси							
	тип "В". Битум БНД 90/130	II марки, ГОСТ 9128-2009			т	71,10		
3	Щебень, Есж=600 кг/см уложенный по способу заклинки	ГОСТ 25607-2009			м³	28,50		
4	Песок средней крупности	ГОСТ 8736-93*			м³	15,80		
5	Гравийно-песчанная смесь	ГОСТ 8736-93*			м³	36,30		в т.ч. 15,10 м³ на установку бортовых камней
6	Бетон кл. В 7,5	ГОСТ 26633-2012			м³	11,15		в т.ч. 10,70 м³ на установку бортовых камней
7	Бетон кл. В 15	ГОСТ 26633-2012			м³	11,20		на устройство фундаментов ограждения и МАФ
Элементы площадок, подъездов, тротуаров, из сборных конструкций.								
1	Камни бортовые бетонные тротуарные	БР 100.30.15 ГОСТ 6665-91			шт.	194		Торговая сеть
2	Камни бортовые бетонные тротуарные	БР 100.20.8 ГОСТ 6665-91			шт.	297		Торговая сеть
Прочие работы								
1	Устройство ограждения футбольного поля , высотой 2.83 м	Optima 3D		"Алтаймастер"	м	86,30		1372-3-108-17 ГП-6
2	Калитка распашная h=1,80 м			"Алтаймастер"	шт.	1		1372-3-108-17 ГП-6

						1372-3-108-17 ГП.С		
						Ремонт придомовой территории жилого дома по адресу ул.Алтайская,201 в г.Рубцовске Алтайского края		
Изм.	Кол.	Лист.	№док.	Подпись.	Дата			
Инженер						Стадия	Лист	Листов
Нач. гр.						П	1	1
Гл. спец.								
ГИП		Черкашина				Спецификация элементов к основному комплекту ГП		Проектный институт "Алтайкомунпроект" г. Барнаул (г. Рубцовск)
Нач.отд.		Савицкий						
Н.контр.		Черкашина						