

Ведомость работ чертежей основного комплекта НВК

Лист	Наименование	Примечание
1	Общие данные	
2	План сетей водоснабжения и водоотведения	
3	Профиль водопровода. Схема колодца.	
4	Профиль канализации.	
5	План М 1:500.(вентиляция) План технического помещения М 1:50.	
	Разрез 1-1	

Ведомость ссылочных и прилагаемых документов.

Обозначение	Наименование	Примечание
	<u>Ссылочные документы.</u>	
Т.м.п. 902-09-46.88	Камеры и колодцы дождевой канализации.	
Т.п.р. 901-09-11.84	Колодцы канализационные	
	<u>Прилагаемые документы.</u>	
1322-3-79-17 НВК. С	Спецификация оборудования и материалов.	2 листа

Таблица канализационных колодцев

№ колодца по плану	марка колодца по грунтовым условиям	Марка колодца	Полная глубина колодца по профилю Н мм	Диаметр колодца, Дк, мм	Глубина лотка гл, мм	Высота рабочей части, Н мм	Высота горловины h г, мм	Расход материалов														Кирпичная кладка, ряды	Тип люка	Стремянка	Гидроизоляция		
								Днище колодца		Рабочая часть				Плита перекрытия			Горловина										
								Объем бетона на лоток, м3	Сборные железобетонные элементы																		
									ПН 10	ПН 15	ПН20	КС 10.6	КС 10.9	КС 15.6	КС 15.9	КС 20.6	КС 20.9	ПП 10	2ПП15	1ПП20	КО 6					КС 7.3	КС 7.9
1	II	КСП-4	2570	1000	200	1500	500	0,36	1			1	1					1			1	1		3	Т	+	+
2	II	КСЛ-4	2870	1000	200	1500	800	0,36	1			1	1					1			1	2		3	Т	+	+
3	III	КСЛ-20	3410	1000	400	1800	840	0,55	1				2					1			1	2		3	Т	+	+

Общие указания

1. Проект на капитальный ремонт сетей канализации выполнен на основании договора № 835-057-16-95 и технического задания заказчика, визуального обследования, в соответствии с СП 32.13330.2012 "Канализация. Наружные сети и сооружения." Актуализированная редакция СНиП 2.04.03-85(с Изменением N 1) , СП 31.13330.2010 "Водоснабжение. Наружные сети и сооружения". Актуализированная редакция СНиП 2.04.02-84(с Изменением N 1) .
2. Проектом предусматривается холодное водоснабжение(В1) и отведение сточных вод (К2) от технического помещения фонтана и дождеприемной решетки, установленной в самой низкой точки на Площади им. В.И.Ленина в г.Рубцовске Алтайского края.
3. Холодное водоснабжение предусматривается от существующего водопровода Ø200мм. по пр.Ленина от существующего водопроводного колодца.
4. Сброс стоков ливневой канализации К2 предусмотрен самотеком. От технического помещения фонтана в существующий колодец №112 , от проектируемой дождеприемной решетки, в проектируемый колодец №3 по плану.
5. В существующий колодец №112 и проектируемый №3 трубопроводы завести с опусками до лотка.

6. Канализацию выполнить:
 - выпуск от технического помещения - из трубы ПЭ80 SDR17 - 90x5.1(техническая), между колодцами №1 и №2 из напорных полиэтиленовых труб ПЭ80 SDR17 - 160x9.5(техническая) по ГОСТ18599-2001.
 - от дождеприемной решетки №4 до линейного проектируемого колодца №3 на существующей сети ливневой канализации, чугунными трубами ЧНР 200А по ГОСТ 9583-75*.
 - электросварные трубы (опуски) покрыть усиленной гидроизоляцией.
7. Основание для сети - песок 150мм.
8. Колодцы выполнить по серии 902-09-22-84, дождеприемную решетку с приемным колодцем по серии . 902-09-46.88.
9. После прокладки канализации произвести герметизацию колодцев.
10. Земельные работы производить согласно СП 45.13330.2012 "Земляные сооружения, основания и фундаменты" Актуализированная редакция СНиП 3.02.01-87.
11. Монтаж и испытание трубопроводов производить согласно СНиП3.05.04-85*.

Проектная документация разработана в соответствии с градостроительным планом земельного участка; заданием на проектирование, градостроительным заданием и сводами правил, устанавливающих требования по обеспечению безопасной эксплуатации зданий, строений, сооружений и безопасного использования прилегающих к ним территорий, с соблюдением технических условий.

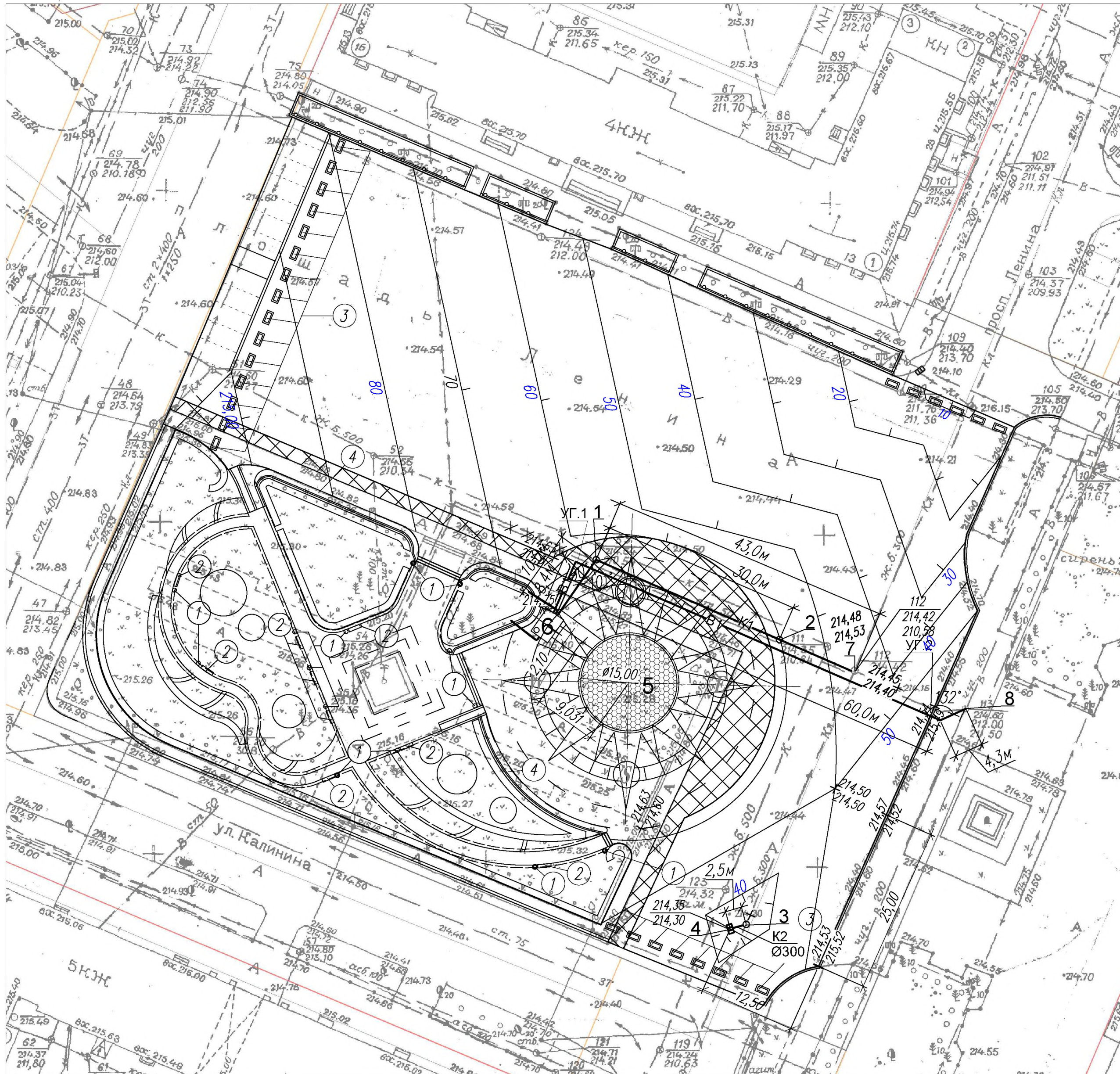
Гл. инженер проекта _____ Черкашина Е. Г. _____
(подпись) (фамилия) (дата)

1322-3-79-17 НВК					
Инженерное оборудование благоустройства площади им. В.И.Ленина в г.Рубцовске Алтайского края					
Изм.	Кол.	Лист	Док.	Подпись	Дата
Инженер		Портянкина			
Нач. гр.					
Гл. спец.					
ГИП		Черкашина			
Нач.отд.		Савицкий			
Н. контр.		Черкашина			
				Стадия	Лист
				Р	1
				Листов	5
Общие данные				Проектный институт "Алтайкомунпроект" г.Барнаул (г.Рубцовск)	

ЭКСПЛИКАЦИЯ ЗДАНИЙ И СООРУЖЕНИЙ

Номер по плану	Наименование	Примечание
1,2,3	Канализационные колодцы	проект.
4	Дождеприемная решетка	проект.
5	Фонтан	проект
6	Техническое помещение фонтана.	проект
7	Канализационный колодец	сущ.
8	Водопроводный колодец	сущ.

План М 1:500

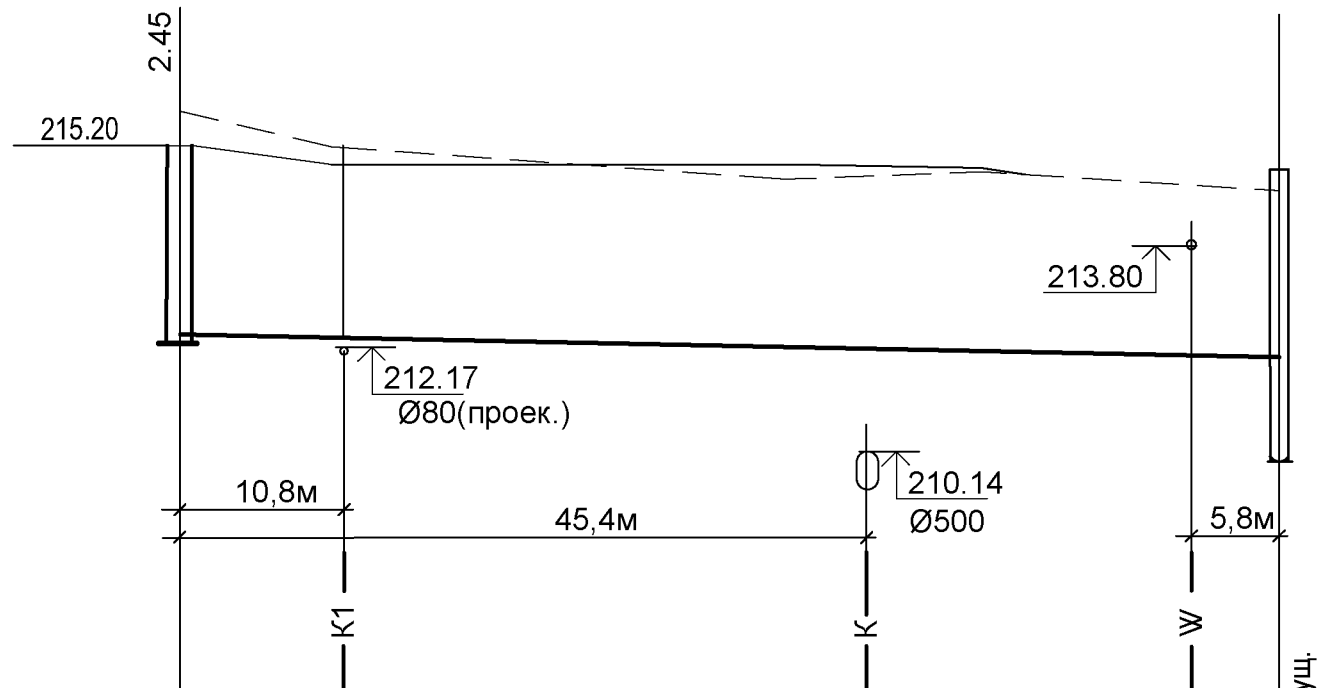


				1322-3-79-17 НВК		
				Инженерное оборудование благоустройства площади им. В.И.Ленина в г.Рубцовске Алтайского края		
Изм.	Кол.	Лист	Док.	Подпис.	Дата	Стдия
Инженер	Портянкина					Лист
Нач. гр.						Листов
Гл. спец.						Р
ГИП	Черкашина					2
Нач.отд.	Савицкий					Проектный институт "Алтайкоммунпроект" г.Барнаул (г.Рубцовск)
Н. контр.	Черкашина					План сетей водоснабжения и водоотведения.

B1

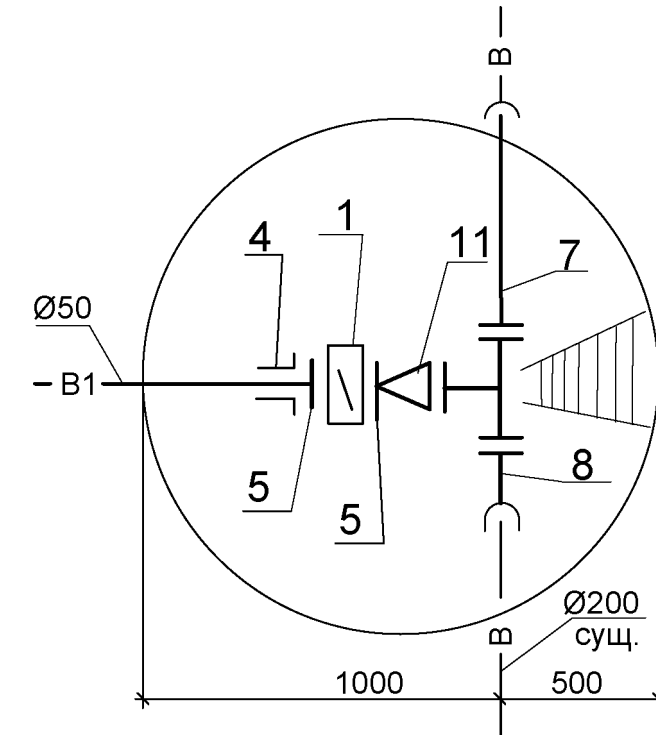
Мв. 1:100

Мг. 1:500



Отметка низа или лотка трубы	212.30	212.25		212.13	212.12	212.00*сущ.	
Проектная отметка земли	214.75	215.00		—	—		
Натурная отметка земли	215.20	215.25		214.60	214.60		
Обозначение трубы и тип изоляции	Труба ПЭ80 SDR11 - 50x4.6 питьевая ГОСТ 18599-2001						
Основание	Песок -h=150мм						
Длина, м	Уклон%		74.7				0.20
Расстояние	8.4	60.0			4.3		
Номер колодца, точки угла поворота	техническ. помеще-ние УГ.1 90°		УГ.2 132°			8	

Схема колодца 8

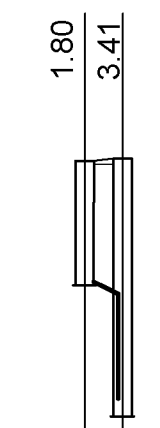
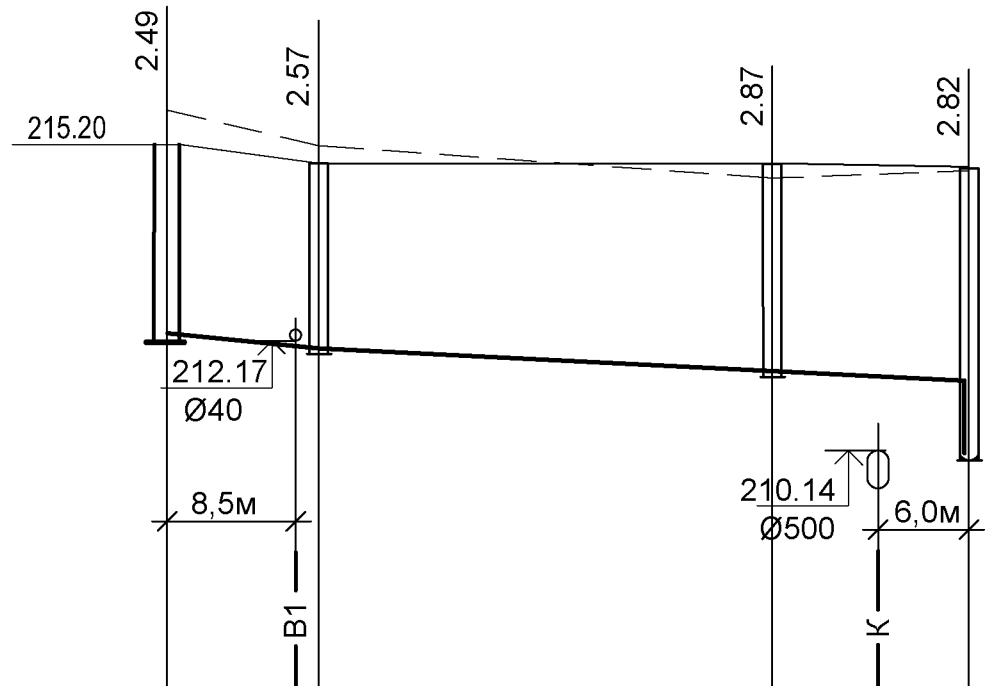


1322-3-79-17 НВК						
Инженерное оборудование благоустройства площади им. В.И.Ленина в г.Рубцовске Алтайского края						
Изм.	Кол.	Лист	Док.	Подпис	Дата	
Инженер	Портянкина					
Нач. гр.						
Гл. спец.						
ГИП	Черкашина					
Нач.отд.	Савицкий					
Н. контр.	Черкашина					
Профиль водопровода. Схема колодца.				Стадия	Лист	Листов
				Р	3	
				Проектный институт "Алтайкомунпроект" г.Барнаул (г.Рубцовск)		

K1

Мв. 1:100

Мг. 1:500



Отметка низа или лотка трубы	212.26	212.06	211.76	211.63	210.58сущ.
Проектная отметка земли	214.75	214.63	214.63	214.45	
Натурная отметка земли	215.20	214.50	214.35	214.40	
Обозначение трубы и тип изоляции			Труба ПЭ80 SDR17 - 160x9.5 техническая ГОСТ 18599-2001		
Основание	Песок -h=150мм				
Длина, м	Уклон%	2	1		
		10.0	43.0		
Расстояние		10.0	30.0	13.0	
Номер колодца, точки угла поворота	техническ. помещение	1	2		

Труба ПЭ80 SDR17-90x5.1 техническая ГОСТ 18599-2001

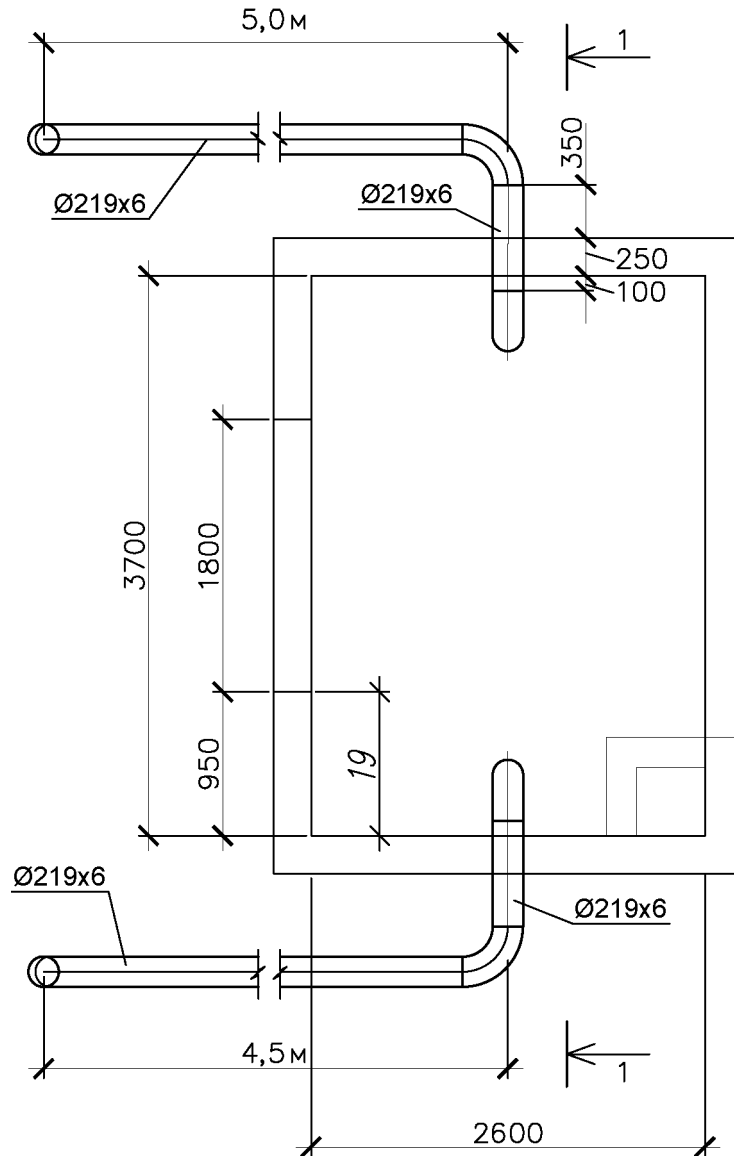
ГОСТ 9583-75* ЧНР 200А

Песок -h=150мм,

212.55	212.55	210.96
214.35	214.35	214.37
214.30	214.30	214.30
214.30	214.30	214.30
2.5	0.5	
2.5		
4	3	

1322-3-79-17 НВК					
Инженерное оборудование благоустройства площади им. В.И.Ленина в г.Рубцовске Алтайского края					
Изм.	Кол.	Лист	Док.	Подпис	Дата
Инженер	Портянкина				
Нач. гр.					
Гл. спец.	Черкашина				
ГИП	Горбунова				
Нач.отд.	Савицкий				
Н. контр.	Черкашина				
Профиль канализации.				Стадия	Лист
				Р	4
				Листов	
				Проектный институт "Алтайкоммунпроект" г.Барнаул (г.Рубцовск)	

**План технического помещения
(М1:50)**



						1322-3-79-17 НВК		
						Инженерное оборудование благоустройства площади им. В.И.Ленина в г.Рубцовске Алтайского края		
Изм.	Кол.	Лист	Док.	Подпись	Дата			
Инженер		Портянкина				Стадия	Лист	Листов
Нач. гр.						Р	5	
Гл. спец.								
ГИП		Черкашина				План М 1:500. (вентиляция) План технического помещения М 1:50. Разрез 1-1		
Нач.отд.		Савицкий				Проектный институт "Алтайкоммунпроект" г.Барнаул (г.Рубцовск)		
Н. контр.		Черкашина						