

Инв. № *13001*

Bz

участок

филиал, отдел

ДЕЛО №

номенклатурный номер

ИНВЕНТАРНОЕ ДЕЛО НА ЗДАНИЕ, СООРУЖЕНИЕ, ИНОЙ ОБЪЕКТ

нужное подчеркнуть

4^я кварт. жилой дом

наименование объекта

Г.с.

Рубцовск

Ул.

Ст. Разина

№ дома, сооружения, иного объекта

89

№ квартиры

Город Рубцовск район 3

Кварт. № 71
Инв. № 3-71-11

кн и 66

ТЕХНИЧЕСКИЙ ПАСПОРТ

на жилой дом (дома) и земельный участок
по ул. (пер.) Ст. Рязань № 89

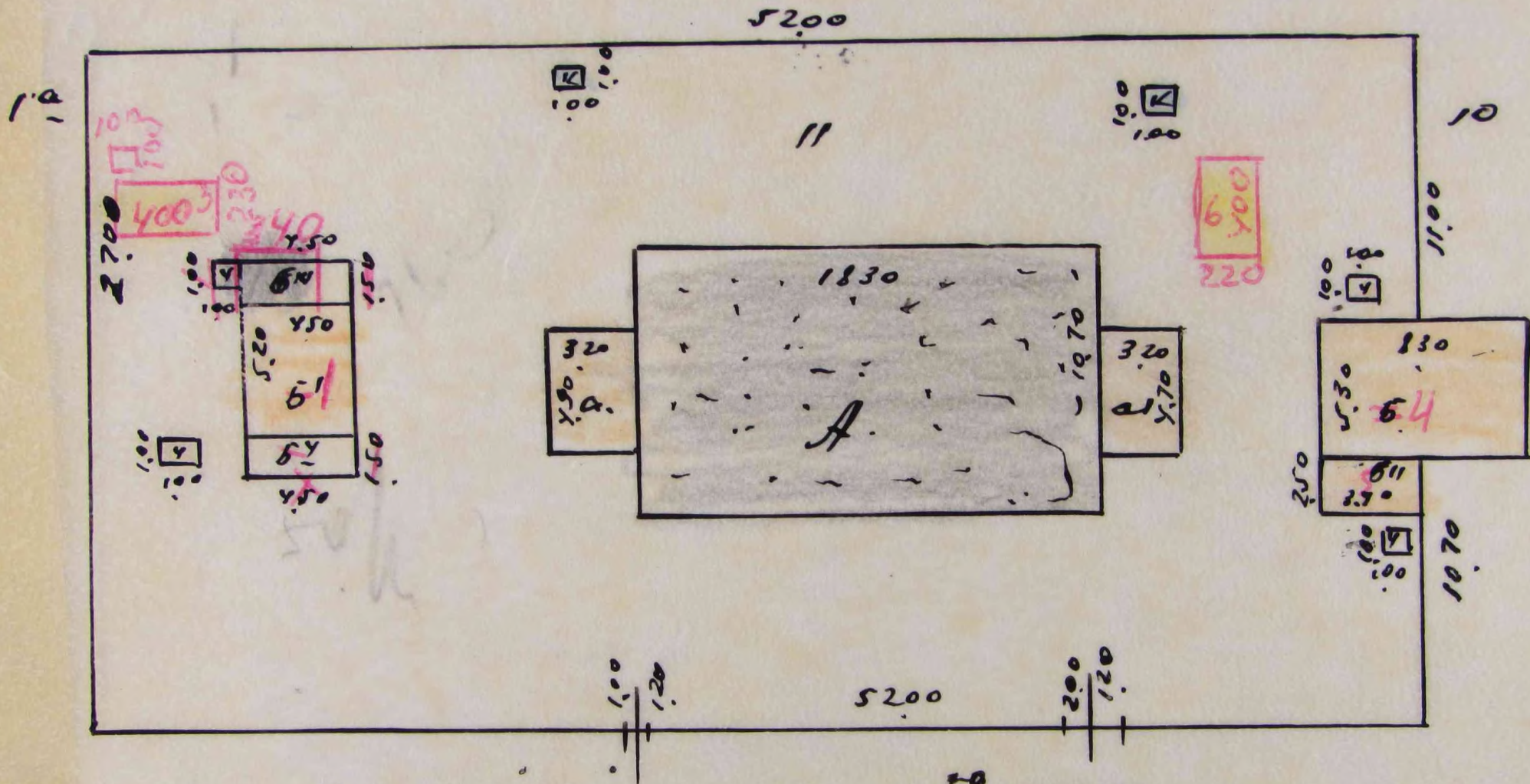
Составлен по состоянию на 10 марта 1983 г.

1. Владение строениями на участке

Дата записи	№№ или литеры строений по плану	Полное наименование владельца(ев) и их долевое участие	Основание владения (наимен., дата и № документа)	Подпись вносящего текущие изменения
1	2	3	4	5
30.03.83	А	Дистанция гражданского строительства	Акт передачи 1953г.	
28.07.93	кв4	Юров Валерий Юрьевич Юрова Наталья Владимировна	Договор № 26/4064	Юров Валерий от 5.03.93г.
13.09.93	кв1	Таравкова Вера Николаевна	Договор 1020/7883 о передаче жильа от 28 июня 1993г.	

Домов план участка.

по ул. Ом разума, № 89. 3-71-11.



Масштаб 1:500

П.К. Тунг

III. Экспликация земельного участка (в кв. м.)

Дата записи	Площадь участка				Незастроенная площадь										
	по земельным документам	по фактическим пользованиям	в том числе		асфальтовое покрытие		прочие замощения	площадки оборудован.		грунт	по зеленым насаждениям				
			застроен.	не застр.	проезда	трогуара		детские	спортив.		при домов. сквер	газон с деревьями	газон цветники, клумбы	площадки садов	
1	2	3	4	5	6	7	8	9	10	11	12	13	14	15	
30.03.83		1404	334	1070											

IV. Уборочная площадь (в кв. м.)

Дата записи	Дворовая территория								Уличный тротуар				Кроме того асф. проезды		
	всего	в том числе						грунт	зеленые насажд.	в том числе			асфальт	прочие покрытия	
		асфальтов. покрытие	прочие замощения	площадку (оборудов.)		грунт	асфальт			зеленые насажд.	грунт				
проезда	тротуар	детские		спортив.	всего			асфальт	зеленые насажд.			грунт	асфальт	прочие покрытия	
1	2	3	4	5	6	7	8	9	10	11	12	13	14	15	16

V. Оценка служебных строений дворовых сооружений и замощений

Литеры по плану	Назначение	Этажность	Длина, ширина, высота	Площадь	Объем	Описание конструктивных элементов и их удельного веса									№ сборника № таблицы	един. измер. и ее стоим. по табл.	Удел. вес оцен. объект. в проц.	Стоим. един. изм. с поправкой	Восстановит. стоим. в рублях	Износ в проц.	Действит. стоим. в руб.	Потреби. в кап. ремонте в руб.	
						фундамент	стены и перегород.	перекрыт.	кровля	полы	проемы	отделочные работы	электроос.	прочие работы									
1	2	3	4	5	6	7	8	9	10	11	12	13	14	15	16	17	18	19	20	21	22	23	
1	Сараи	1	450x550x4,20	4559	2340		Фер. ст.	гор. ст. и в.	таль.		двери												
2	Сараи	1	240x260x1,90	884	17		М.с. бет.	М.с. бет.	шпал.		штукатур.										40		

1	2	3	4	5	6	7	8	9	10	11	12	13	14	15	16	17	18	19	20	21	22	23
3	Сараи	1	400x250x190	920	17	Ферст.	Доски				масс			прог.							30	
4	Сараи	1	830x500x200	4299	88	Ферст.	Доски				щит.			прог.							40	
5	Сараи	1	370x250x180	925	17	Ферст.	Нар. зак.	дереб.			щит			прог.							40	
6	Сараи	1	400x250x180	74088	16	Ферст.	Доски отбиты жид.				жидко			Створки жидкости							0	
I	Уборная	1	100x100	100			Доски														50	
II	Уборная	I	100x100	100			Доски														50	

VI. Общая стоимость строений и сооружений на участке (в руб.)

Дата записи	В ценах какого года	Основные строения		Служебн. строен. и сооруж.		Всего	
		восстанов. стоимость	действит. стоимость	восстанов. стоимость	действит. стоимость	восстановит. стоимость	действит. стоимость
1	2	3	4	5	6	7	8
		Балансовая стоимость составит:					
				17771 руб			

Текущие изменения внесены

Работу выполнил

инвентаризатор

Проверил бригадир

30 03 1983

Водина
А.И.

_____ 19 г. _____ 19 г. _____ 19 г.

III. Эспликация земельного участка (в кв. м.)

Дата записи	Площадь участка				Незастроенная площадь									
	по землеотв. документам	по фактичес. пользов.	в том числе		асфальтов покрытия		прочие замощения	площадки оборудован.		грунт	по зеленым насажден.			
			застроен.	не застр.	проезда	тротуара		детские	спортив.		придомов. сквер	газон с деревьями	газон цветники, кусты	плодовой сад
1	2	3	4	5	6	7	8	9	10	11	12	13	14	15

IV. Уборочная площадь (в кв. м.)

Дата записи	Дворовая территория								Уличный тротуар				Кроме того аروح. проезды		
	всего	в том числе							всего	в том числе			асфальт	прочие покрытия	
		асфальтов. покрытия		прочие замощения	площадку (оборудов.)		грунт	зеленые насажден.		асфальт	зеленые насажден.	грунт			
		проезда	тротуар		детские	спортив.									11
1	2	3	4	5	6	7	8	9	10	11	12	13	14	15	16

V. Оценка служебных строений дворовых сооружений и замощений

Литеры по плану	Назначения	Этажность	Длина, ширина, высота	Площадь	Объем	Описание конструктивных элементов и их удельного веса										№ сборника № таблицы	един. измер. и ее стоим. по табл.	Удел. вес оцен. объект. в проц.	Стоим. един. изм. с поправкой	Восстановит. стоим. в рублях	Износ в проц.	Действит. стоим. в руб.	Потребн. в кап. ремонте в руб.
						фундамент	стены и перегород.	перекрыт.	крыля	полы	проемы	отделочные работы	электроос.	прочие работы									
III	Уборная	1	1,00x1,00	1,00			Фаски														50		
IV	Уборная	1	1,00x1,00	1,00			Фаски														50		

(продолжение см. на обороте)

1	2	3	4	5	6	7	8	9	10	11	12	13	14	15	16	17	18	19	20	21	22	23	
V	Самоды		100x100	100			Вер.руб														50		
VI	Самоды		100x100	100			Вер.руб														50		
VII	Врада		62x120	62			штук														50		
VIII	Сашко		100x120	120			штук														50		

VI. Общая стоимость строений и сооружений на участке (в руб.)

Дата записи	В ценах какого года	Основные строения		Служебн. строен. и сооруж.		Всего	
		восстанов. стоимость	действит. стоимость	восстанов. стоимость	действит. стоимость	восстановит. стоимость	действит. стоимость
1	2	3	4	5	6	7	8

Текущие изменения внесены

Работу выполнил

инвентаризатор

Проверил бригадир

30-03 1983 г.

Водие

19 г.

19 г.

ТЕХНИЧЕСКИЙ ПАСПОРТ

на жилой дом № 89 литер А

по Ст. Резина ул. (пер.)

город Рудников район 3

Кварт № 71
Инвент № 371

Шифр _____
(фонд) _____

I. Общие сведения

Владелец Бюсташиза грезидантских сооруданни
Серия, тип проекта _____

Год постройки 1958 переоборудовано _____ в _____ году
надстроено _____

Год последнего капитального ремонта _____

Число этажей 1

Кроме того имеется: подвал, цокольный этаж, мансарда, мезонин
(подчеркнуть)

Число лестниц _____ шт; их уборочная площадь _____ кв. м.

Уборочная площадь общих коридоров и мест общ. пользования _____ кв. м.

Средняя внутрен. высота помещений 300 м. Объем 627 куб. м.

Общая полезная площадь дома 15707 кв. м.

Из них:

а) жилые помещения полезная площадь 15707 кв. м.

в том числе жилой площади 10859 кв. м.

Средняя площадь квартиры 39.27 кв. м.

Распределение жилой площади

1	Жилая площадь находится	Количество		Жилая площадь	Текущие изменения					
		жилых кварт.	жилых комнат		количество		жилая площадь	количество		жилая площадь
					жилых кварт.	жил. ком.		жил. квар.	жил. ком.	
3	4	5	6	7	8	9	10	11		
1	В квартирах	<u>4</u>	<u>6</u>	<u>10859</u>						
2	В помещен. коридорн. системы									
3	В общежитиях									
4	Служебная жилая площадь									
5	Маневровая жилая площадь									

Из общего числа жилой площади находится

6	а) в мансардах									
	б) в подвалах									
	в) в цокольных этажах									
	г) в бараках									

Распределение квартир по числу комнат (без общежит. и коридорн. системы)

№№ п-п.	Квартиры	Число квартир	Их жилая площадь	Текущие изменения			
				число квартир	их жилая площадь	число квартир	их жилая площадь
1	2	3	4	5	6	7	8
1	Однокомнатные	<u>2</u>	<u>3888</u>				
2	Двухкомнатные	<u>2</u>	<u>6971</u>				
3	Трехкомнатные						
4	Четырехкомнатные						
5	Пятикомнатные						
6	Шестикомнатные						
7	В семь и более комнат						

Всего:

IV. Описание конструктивных элементов и определение износа жилого дома

сборник № _____
таблица № _____

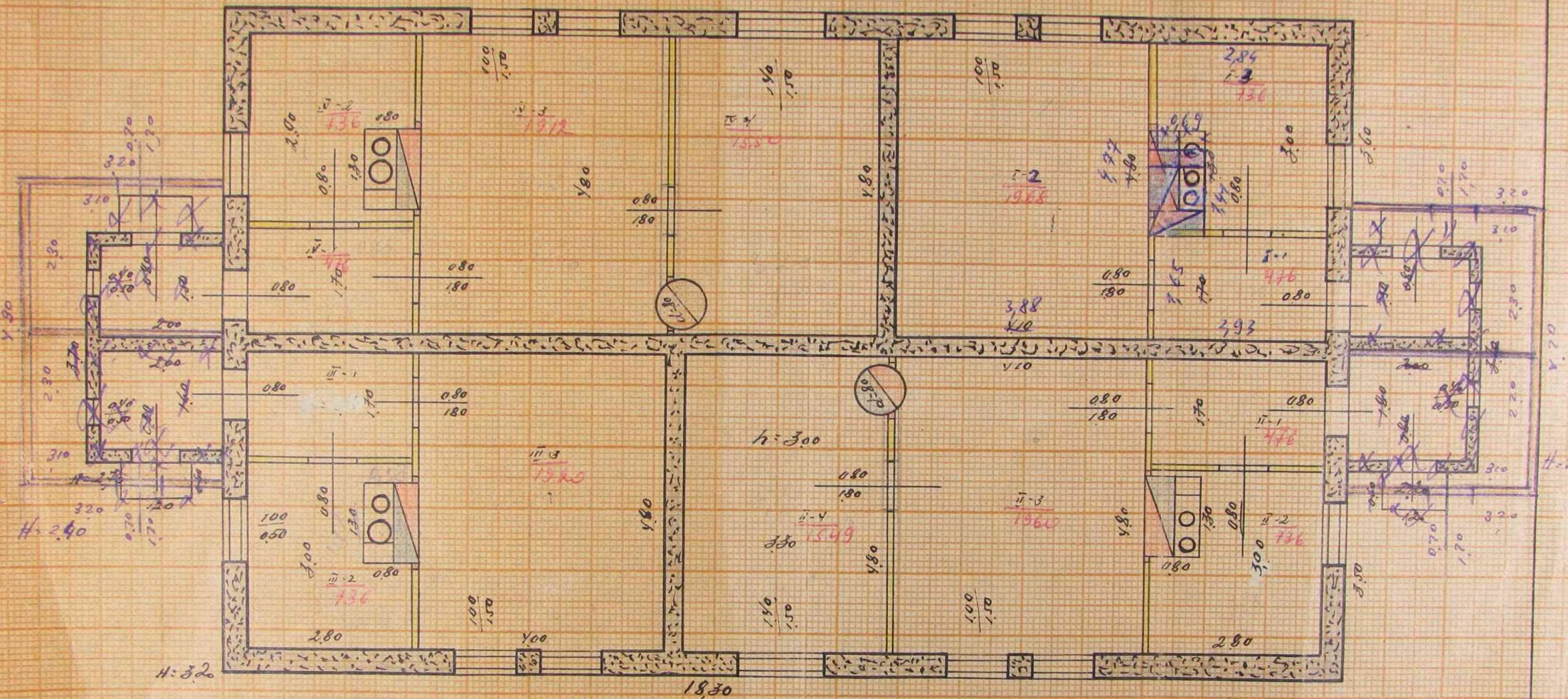
Группа капитальности _____
Вид внутренней отделки _____

№ по пор.	Наименование конструктивных элементов	Описание конструктивных элементов (материал, конструкция, отделка и прочие)	Техническое состояние (осадки, трещины, гниль и т. п.)	Удельные веса	Поправка к	Удельн. вес	Износ в %	Прониз. % износ. на уд. вес констр. элем.
				конструкт. элементов	удельн. весу в процентах	констр. элем. с поправкой		
2	2	3	4	5	6	7	8	9
1	Фундамент	Кутовой цемент	Трещины в цоколе	12	1	12	40 30 60	4.80 4.80
2	а) Наружные, внутрен капитальные стены б) перегородки	Штукатурка блочные t=0.40 капитальные и деревянные	Трещины в углах стен Трещины в местах сопряж	21	1	21	40 45 50	8.40 9.45 10.50
3	Перекрытия: чердачные междуглажные подвальные	Деревянные откосы	Трещины в досках на потолке	6	1	6	40	2.70 3.30
							45	
							55	
4	Крыша	Шифер по тесов обреш.	Прогни стоек, кровля вода, металл	6	1	6	55 50 50	3.30 3.00 3.00
5	Полы	Доски по лагам на брусчатке окрашен	Щели между досок	10	1	10	30 40	3.00 4.00
6	Проемы	оконные	Трещины в местах сопряж	9	1	9	55 30	4.95 3.60
		дверные	фасончатые окр.				40	
7	Отделоч. раб.	Наружн. отделка архитектур. оформл.	Штукатурка, побелка	13	1	13	30 40	6.50 8.15
		а) _____	штукатурка				50	
		б) _____	штукатурка, побелка, окраска				55 40	
8	Санитарно и электротехнич. работы	Центр. отопление	да				30	9.9 7.20
		Печное отоплен.	да					
		Водопровод	да					
		Электроосвещ.	да					
		Радио	да					
		Телефон						
		Телевидение						
		Ванны	с газов. колон.					
			с дров. колон.					
			с горяч. водос.					
	Горячее водос.							
	Вентиляция							
	Газоснабжение							
	Мусоропровод							
	Лифты							
	Канализация							
9	Разные работы	прочие	Трещины в досках кровли	5	1	5	60 50 40	3.00 3.50 5.00

Экспликация к плану строения по общественному фонду

Дата записи	Литера по плану	Этажи (начиная с подвального)	№ помещения (квартиры)	№ комнаты, кухни и т. д. по плану строения	Назначение частей помещения: жилая комната, конторское помещение, классная комната, больничная палата и т. д.	Площадь по внутреннему обмеру (в кв. метрах)								Площадь лестнич. клеток	Высота помещения внутри от пола до потолка (в метрах)
						общая полезная	конторская	жилая	учебные предприят.	в том числе			подсобная площадь		
										культурно-просветительная					
1	2	3	4	5	6	7	8	9	10	11	12	13	14	15	16
30.03.83	A	1	I	1	коридор	476	4,8					476	4,8		300
9.04.77	Суджикова	С/С		23	кухня	736	7,5	736				736	7,5		"
				32	комната	1968	18,5	1968	18,5						"
					Итого	3180	30,8	2704	18,5			476	12,12		
								1968							
				II	1	коридор	476	4,8				476			300
					2	кухня	736	7,4				736			"
					3	комната	1960		1960	19,6					"
					4	—	1549		1549	15,5					"
					Итого	4721		3509				12,12			
				III	1	коридор	476	4,8				476			300
					2	кухня	736	7,4				736			"
					3	комната	1920	19,2	1920						"
					Итого	3132	31,4	1920				12,12			
				IV	1	коридор	476					476			300
					2	кухня	736					736			"
					3	комната	1912		1912						"
					4	—	1550		1550						"
					Итого	4674		3402				12,12			
					Всего	15707		10859				48,48			

КОСТАМИ ПЛАН СТРОЕНИЯ ДИТ А.О.О.
 Мр. Оливий 7



Масштаб 1:100

Техник Улема Аюл

Инвентаризационная стоимость

Адрес (местоположение) объекта учета:

Субъект Российской Федерации	Алтайский край
Район	
Муниципальное образование	тип Муниципальное образование наименование город Рубцовск
Населенный пункт	тип город наименование Рубцовск
Улица (проспект, переулок и т.д.)	тип улица наименование Степана Разина
Номер дома	89
Номер корпуса	
Номер строения	
Литера	А
Иное описание местоположения	

Инвентаризационная стоимость на 01.01.2012 г. составляет: 346655,25
(Триста сорок шесть тысяч шестьсот пятьдесят пять руб. 25 коп.)