

Инв. № 18861

17.15

В

_____ участок _____
_____ отдел, филиал _____

0.2 Вопросы по инвентаризации и учету объектов недвижимости

ДЕЛО № _____

номенклатурный номер

Инвентарное дело на здание, сооружение, иной объект
нужное подчеркнуть

гараж лит В
наименование объекта

Г. с. Рубцовск

Ул. Льва Толстого

№ дома, сооружения, иного объекта 33

№ квартиры _____ статистика

Начато:
Окончено:
На _____ листах
Хранить: 5 лет ЭПК
ст. 430 ТП

Инвентарный № 6784 / 3

Реестровый № 1412

Кадастровый № 22:70:021740:0001:099/485/В:1000/В

ТЕХНИЧЕСКИЙ ПАСПОРТ

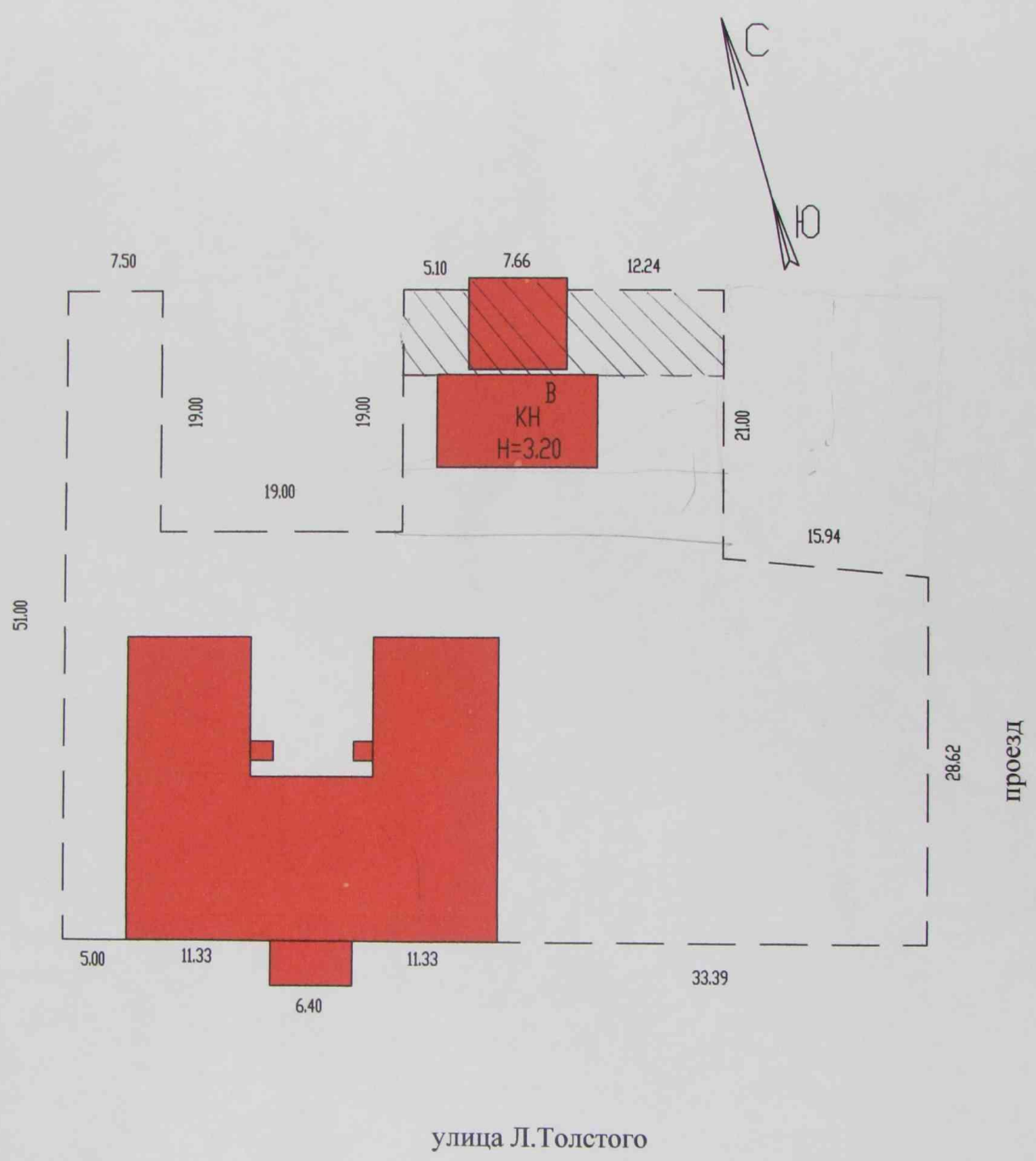
на здание гаража на 2 бокса
(назначение нежилого строения)

район первый

город (пос.) Рубцовск

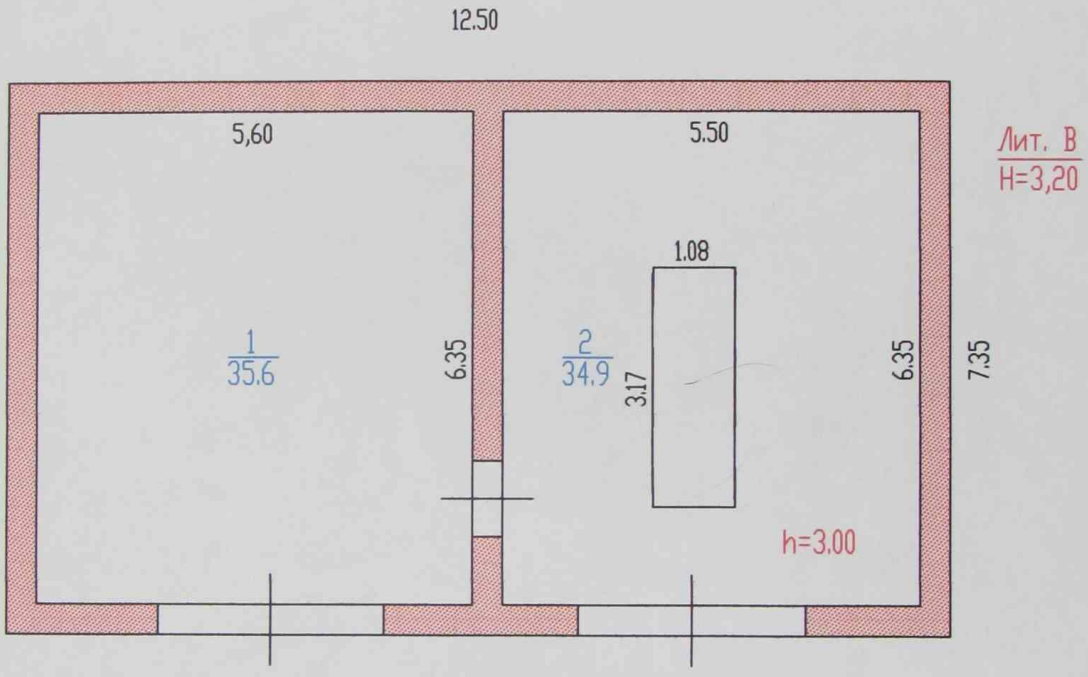
улица (пер.) Льва Толстого №33

Квартал № _____



улица Л.Толстого

Филиал ФГУП "Ростехинвентаризация - Федеральное БТИ" по Алтайскому краю			
		Рубцовский отдел	
наименование подразделения			
План земельного участка			М 1:200
Адрес: Алтайский край, г. Рубцовск, улица Л.Толстого, № 33			
	ФИО	Дата	Подпись
Исполнил	Дядькова Т.В.	16.11.2009	<i>[Signature]</i>
Проверил	Павлов М. В.	16.11.2009	<i>[Signature]</i>



Фасад

Филиал ФГУП "Ростехинвентаризация - Федеральное БТИ" по Алтайскому краю Рубцовский отдел <small>наименование подразделения</small>			
Поэтажный план строения			М 1:100
Адрес: Алтайский край, г. Рубцовск, улица Л.Толстого, № 33			
	ФИО	Дата	Подпись
Исполнил	Дядькова Т.В.	16.11.2009	
Проверил	Павлов М. В.	16.11.2009	

IX. Экспликация к плану строения по общественному фонду

4

Дата записи	Литера по плану	Этажи (начиная с подвального)	№ помещения (квартиры)	№ комнаты, кухни и т.д. по плану строения	Назначение частей помещения: жилая комната, конторское помещение, классная комната, больничная палата и т. д.	Площадь по внутреннему обмеру (в кв. метрах)										Площадь лестничных клеток	Высота помещения внутри от пола до потолка (в метрах)	
						общая полезная	в том числе											
							конторская	жилая	культурно-просвет.	коммунально-бытовая	торговые	производственные		подсобная площадь				
1	2	3	4	5	6	7	8	9	10	11	12	13	14	15	16	17		
	B	1		1	80КС	356						356				3,00		
				2	80КС	34,9						34,9				"		
						70,5						70,5						

VI. Описание конструктивных элементов здания и определение износа

Литера В Год постройки 1988 Число этажей один
 Группа капитальности II Вид внутренней отделки проект

Ном. п-п.	Наименование конструктивных элементов	Описание конструктивных элементов (материал, конструкция, отделка и прочее)	Техническое состояние (осадки, трещины, гниль и т. п.)	Удельный вес по таблице	Поправки к удельному весу в проц.	Удельный вес конструктивного элем. с поправкой	Износ в проц.	Проц. износа к строению гр. 7х гр. 8-100	Тек. изм. износ в %		
									элемента	к строению	
1	2	3	4	5	6	7	8	9	10	11	
1	Фундаменты	Бетонные блоки	хорошее	13	1,0	13	10	1,30			
2	а) Стены и их наружная отделка	кирпичные t=0,50м	выкрашив. отдельных кирпичей	22	1,0	22	30	6,60			
	б) Перегородки	кирпичные t=0,40м									
3	Перекрытия	чердачное	железобетонные плиты	хорошее	23	1,0	23	20	4,60		
		между-этажные									
		надподвальное									
4	Крыша	мягкая кровля совмещенная с перекрытием	хорошее	6	1,0	6	5	0,30			
5	Полы	бетонные	местные выбоины	7	1,0	7	35	2,45			
6	проемы	оконные									
		дверные	металлические, 2х створчатые, окрашенные	перекосы, осадки	8	1,0	8	30	2,40		
7	Внутренняя отделка	штукатурка известкой, окраска	отбиты места, отслаиваю.	5	1,0	5	25	1,25			
8	сан. и электротех. устройства	отопление									
		водопровод									
		канализация									
		г. водоснабж									
		ванны									
		электроосвещ.	220В	хорошее	15	1,0	15	10	1,50		
		радио									
		телефон									
вентиляция											
лифты											
9	Прочие работы	монтаж д.м.а, отливки в.г.зв.и прочее	хорошее	1	1,0	1	20	0,20			

Итого: $100 \times 100 \times 20,60 \times$
 Процент износа, приведенный к 100 по формуле: $\frac{\text{проц. износа (гр. 9)} \times 100}{\text{удельный вес (гр. 7)}} = \frac{20,60 \times 100}{100} = 21\%$

XI. Ограждения и сооружения (замощения) на участке

Литера	Наименование ограждений сооружений	Материал, конструкция	Размеры			Площадь м кв.	№ сборника	№ таблицы	Измерит.	Стоимость измерителя по таблице	Поправка на климат. район	Восстанов. стоимость в рублях	Проч. износа	Действит. стоимость в рублях
			длина м	ширина, высота м	высота м									

XII. Общая стоимость (в руб.)

В ценах какого года	Основные строения		Служебные постройки		Сооружения		Всего	
	восстановительная	действительная	восстановительная	действительная	восстановительная	действительная	восстановительная	действительная
1991	13630	10768					13630	10768

"15" марта 2004 г. Исполнил: *Ткачев* (Ткачев М. В.)
 " " " 19 г. Проверил: _____ (_____)
 " " " 19 г. Начальник бюро: _____ (_____)

XIII. Отметки о последующих обследованиях

Дата обследования	"16" ноября 2009 г.	" " " 19 г.	" " " 19 г.
Обследовал	<i>Редькова Г. В.</i> <i>Белкин</i>		
Проверил	<i>Ткачев М. В.</i> <i>Ткачев 8.12.2009</i>		
Начальник бюро			

К сведению владельца здания

41

1. О всех случаях переустройства здания или возведения дополнительных построек владельцы обязаны сообщить в местное бюро технической инвентаризации для отражения этих обстоятельств в соответствующей документации.

В целях учета происшедших изменений здания обследуются каждые три года (Инструкция Министерства коммунального хозяйства РСФСР от 31 октября 1951 года).

2. Стоимость первичных учетно-оценочных работ и регистрации происшедших в зданиях и земельных участках изменений оплачивается владельцами по таксам, утвержденным Министерством жилищно-коммунального хозяйства РСФСР.

Задолженность, не погашенная в установленный срок, взыскивается в бесспорном порядке (Постановление Совета Министров РСФСР от 12 ноября 1962 г. № 1497).

Инвентаризационная стоимость

Адрес (местоположение) объекта учета:

Субъект Российской Федерации	Алтайский край
Район	
Муниципальное образование	тип Муниципальное образование наименование город Рубцовск
Населенный пункт	тип город наименование Рубцовск
Улица (проспект, переулок и т.д.)	тип улица наименование Льва Толстого
Номер дома	33
Номер корпуса	
Номер строения	
Литера	В
Иное описание местоположения	

Инвентаризационная стоимость на 01.01.2012 г. составляет: 262769,90
(Двести шестьдесят две тысячи семьсот шестьдесят девять руб. 90 коп.)