

Инв. № 142543

Рубцовский
участок

филиал, отдел

02. ВОПРОСЫ ПО ИНВЕНТАРИЗАЦИИ И
УЧЕТУ ОБЪЕКТОВ НЕДВИЖИМОСТИ

ДЕЛО №

5-90

(номенклатурный номер)

Инвентарное дело на здание, сооружение, иной объект
(нужное подчеркнуть)

МФТ „Аптека - 254” МО г. Рубцовск
(наименование объекта)

Г. г. Рубцовск

Ул. Светлова

№ дома, сооружения, иного объекта 60

№ квартиры _____

НАЧАТО:

ОКОНЧЕНО:

НА _____ ЛИСТАХ

Хранить: 5 лет ЭПК

ст. 430 ТП

Инвентарный № 11769 41:4161002:000117690:0100:20000
Реестровый № 1139 2402051002:000117690:0100:20000
Кадастровый № 22:70:000000:000:040/065/00:1000/00-пр/
22:70:000000:00001:41:416:002:000117690:0100:20000

ТЕХНИЧЕСКИЙ ПАСПОРТ

на здание Аптека ~ 254
(назначение нежилого строения)

район Титовый

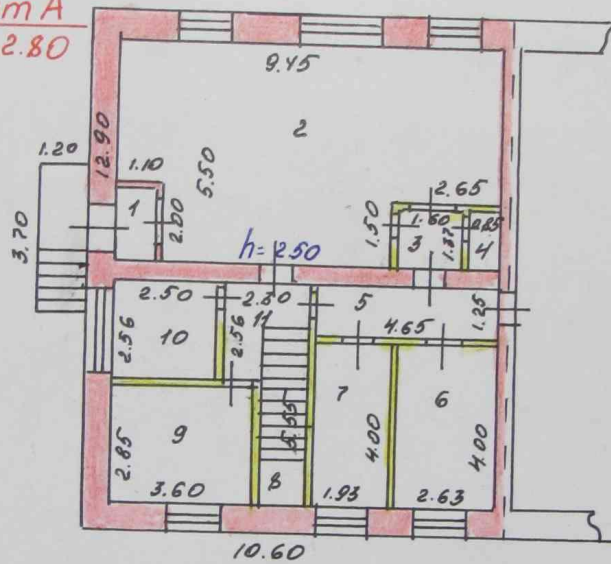
город (пос.) Рубцовск

улица (пер.) Светлова, 60

Квартал № _____

1 этаж

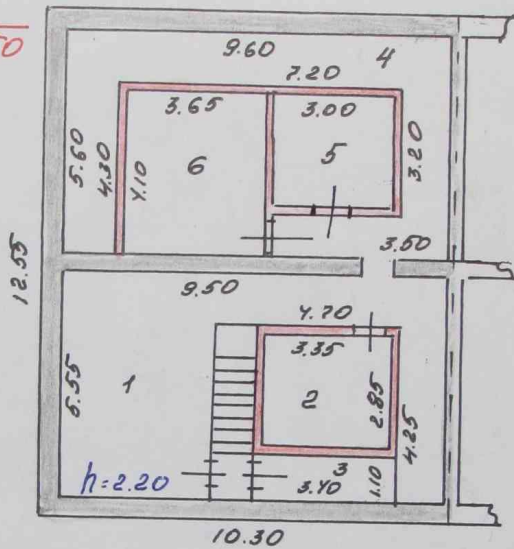
Лит А
H = 2.80



Филиал ФГУП "Ростехинвентаризация" по Алтайскому краю			
наименование подразделения			
Поэтажный план строения			M1:200
Адрес: ул. Светлова № 60			
	Ф.И.О.	Дата	Роспись
Исполнил	Гуляйкина Т.Г.	22.02.05	<i>Гуляйкина</i>
Проверил	Павлов М.В.	22.02.05	<i>Павлов</i>

Подвал

H=2.50



Филиал ФГУП "Ростехинвентаризация" по Алтайскому краю			
наименование подразделения			
Поэтажный план строения			М1:200
Адрес: ул. Светлова ~ 60			
	Ф.И.О.	Дата	Роспись
Исполнил	Гуляйкина Т.Г.	22.02.05	<i>Гуляйкина</i>
Проверил	Павлов М.В.	22.02.05	<i>Павлов</i>

VI. Описание конструктивных элементов здания и определение износа

Литера А Год постройки 1970 Число этажей на 1-ом этаже 5-ч. этаж

Группа капитальности I Вид внутренней отделки краска

Ном. п-п.	Наименование конструктивных элементов	Описание конструктивных элементов (материал, конструкция, отделка и прочее)	Техническое состояние (осадки, трещины, гниль и т. п.)	Удельный вес по таблице	Поправки к удельному весу в проц.	Удельный вес конструктивного элем. с поправкой	Износ в проц.	Проц. износа к строению гр. 7х гр. 8 100	Тек. изм. износ в %	
									элемента	к строению
1	2	3	4	5	6	7	8	9	10	11
1	Фундаменты	железобетонный	мелкие трещины	3	1	3	30	0.90		
2	а) Стены и их наружная отделка	Кирпичные	мелкие трещины	28	1	28	30	8.40		
	б) Перегородки	Гипсокартонные								
3	Перекрытия	чердачное	железобетонное	хорошее	14	1	14	20	2.80	
		между-этажные	железобетонное							
		надподвальное								
4	Крыша	шифер по тес. обрешетке	мелкие трещины	2	1	2	30	0.60		
5	Полы	Дощатые, линолеум	мелкие трещины	10	1	10	30	3.0		
6	проемы	оконные	2-х створные окрашенные	мелкие трещины	12	1	12	30	3.60	
		дверные	Фанерчатые окрашенные							
7	Внутренняя отделка	штукат. побел., каф. плитка, окр.	хорошее	9	1	9	20	1.8		
8	сан. и электротех. устройства	отопление	+							
		водопровод	+							
		канализация	+							
		г. водоснабж	+	потери эластичности	18	1	18	35	6.3	
		ванны								
		электроосвещ.	+							
		радио								
		телефон	+							
вентиляция	+									
лифты										
9	Прочие работы	Краска	глубокие трещины	4	1	4	40	1.6		

Итого: 100 x 100 x 29 x

Процент износа, приведенный к 100 по формуле:

проц. износа (гр. 9) x 100 / удельный вес (гр. 7)

$$\frac{29 \times 100}{100} = 29\%$$

VI. Описание конструктивных элементов здания и определение износа

Литера _____ Год постройки _____ Число этажей _____

Группа капитальности _____ Вид внутренней отделки _____

Ном. п-п.	Наименование конструктивных элементов	Описание конструктивных элементов (материал, конструкция, отделка и прочее)	Техническое состояние (осадки, трещины, гниль и т. п.)	Удельный вес по таблице	Поправки к удельному весу в проц.	Удельный вес конструктивного элем. с поправкой	Износ в проц.	Проц. износа к строению гр. 7х гр. 8 100	Тек. изм. износ в %	
									элемента	к строению
1	2	3	4	5	6	7	8	9	10	11
1	Фундаменты									
2	а) Стены и их наружная отделка									
	б) Перегородки									
3	Перекрытия	чердачное								
		между-этажные								
		надподвальное								
4	Крыша									
5	Полы									
6	проемы	оконные								
		дверные								
7	Внутренняя отделка									
8	сан. и электротех. устройства	отопление								
		водопровод								
		канализация								
		г. водоснабж								
		ванны								
		электроосвещ.								
		радио								
		телефон								
		вентиляция								
		лифты								
9	Прочие работы									

Итого: 100 X X X

Процент износа, приведенный к 100 по формуле: $\frac{\text{проц. износа (гр. 9)} \times 100}{\text{удельный вес (гр. 7)}}$

VI. Описание конструктивных элементов здания и определение износа

Литера _____ Год постройки _____ Число этажей _____

Группа капитальности _____ Вид внутренней отделки _____

Ном. п-л.	Наименование конструктивных элементов	Описание конструктивных элементов (материал, конструкция, отделка и прочее)	Техническое состояние (осадки, трещины, гниль и т. п.)	Удельный вес по таблице	Поправки к удельному весу в проц.	Удельный вес конструктивного элем. с поправкой	Износ в проц.	Проц. износа к строению гр. 7х гр. 8 100	Тек. изм.	
									износ в %	
									элемента	к строению
1	2	3	4	5	6	7	8	9	10	11
1	Фундаменты									
2	а) Стены и их наружная отделка									
	б) Перегородки									
3	Перекрытия	чердачное								
		между-этажные								
		надподвальное								
4	Крыша									
5	Полы									
6	проемы	оконные								
		дверные								
7	Внутренняя отделка									
8	сан. и электротех. устройства	отопление								
		водопровод								
		канализация								
		г. водоснабж								
		ванны								
		электроосвещ.								
		радио								
		телефон								
		вентиляция								
		лифты								
9	Прочие работы									

Итого: 100 X X X

Процент износа, приведенный к 100 по формуле: $\frac{\text{проц. износа (гр. 9)} \times 100}{\text{удельный вес (гр. 7)}}$

VII. Техническое описание пристроек и других частей здания

Наименование конструктивных элементов	литера _____	удельный вес по таблице	поправки	удел. вес с поправк.	литера _____	удел. вес по таблице	поправки	удел. вес с поправк.	литера _____	удел. вес по таблице	поправки	удел. вес с поправк.
Стены и перегородки												
Перекрытия												
Крыша												
Полы												
Проемы												
Отделочные работы												
Электроосвещение												
Прочие работы												
Итого:		100	X			100	X			100	X	

Наименование конструктивных элементов	литера _____	удельный вес по таблице	поправки	удел. вес с поправк.	литера _____	удел. вес по таблице	поправки	удел. вес с поправк.	литера _____	удел. вес по таблице	поправки	удел. вес с поправк.
Стены и перегородки												
Перекрытия												
Крыша												
Полы												
Проемы												
Отделочные работы												
Электроосвещение												
Прочие работы												
Итого:		100	X			100	X			100	X	

VIII. Исчисление восстановительной и действительной стоимости здания и его частей

Литера по плану	Наименование здания и его частей	№ сборника	№ таблицы	Измеритель	Стоимость измерителя по таблице	Поправки к стоимости (коэффициенты) на:							Стоимость измерителя с поправ.	Количество (объем — м ³) (площадь — м ²)	Восстан. стоимость в рублях	Проц. износа	Действит. стоимость в рублях
						удел. вес	группу капитальн.	Классиф. Р.04									
1	2	3	4	5	6	7	8	9	10	11	12	13	14	15	16	17	18
A	Аннекс	28/12		м ²	12831	1	108						13856	101.2	14023	29	9956
					на	1991/2	1.24	1.64							29207	29	20734

XI. Ограждения и сооружения (замощения) на участке

Литера	Наименование ограждений и сооружений	Материал, конструкция	Размеры			№ сборника	№ таблицы	Измерит.	Стоимость измерителя по таблице	Поправка на климат. район	Восстанов. стоимость в рублях	Проц. износа	Действит. стоимость в рублях
			длина м	ширина, высота м	Площадь м кв.								
	Железобетон	железобетон	3.70	1.20	4.4							40	

XII. Общая стоимость (в руб.)

В ценах какого года	Основные строения		Служебные постройки		Сооружения		Всего	
	восстановительная	действительная	восстановительная	действительная	восстановительная	действительная	восстановительная	действительная
1969	14023	9956					14023	9956
1991	28207	20787					28207	20787
Балканская стена							322894	

" 24 " 02 2005 г. исполнил: *Тупица* (Т.Т. Тупикина)
 " 24 " 02 2005 г. проверил: *Тупица* (М.В. Павлов)
 " " 20 г. Директор: ()

XIII. Отметка о последующих обследованиях

Дата обследования	" " 20 г.	" " 20 г.	" " 20 г.
Обследовал			
Проверил			
Начальник бюро			

К сведению владельца здания

9

1. О всех случаях переустройства здания или возведения дополнительных построек владельцы обязаны сообщить в местное бюро технической инвентаризации для отражения этих обстоятельств в соответствующей документации.

В целях учета происшедших изменений здания обследуются каждые три года (Инструкция Министерства коммунального хозяйства РСФСР от 31 октября 1951 года).

2. Стоимость первичных учетно-оценочных работ и регистрации происшедших в зданиях и земельных участках изменений оплачивается владельцами по таксам, утвержденным Министерством жилищно-коммунального хозяйства РСФСР.

Задолженность, не погашенная в установленный срок, взыскивается в бесспорном порядке (Постановление Совета Министров РСФСР от 12 ноября 1962 г. № 1497).

Инвентаризационная стоимость

Адрес (местоположение) объекта учета:

Субъект Российской Федерации	Алтайский край
Район	
Муниципальное образование	тип Муниципальное образование наименование город Рубцовск
Населенный пункт	тип город наименование Рубцовск
Улица (проспект, переулок и т.д.)	тип улица наименование Светлова
Номер дома	60
Номер корпуса	
Номер строения	
Литера	А
Иное описание местоположения	

Аптека № б/н

Инвентаризационная стоимость на 01.01.2012 г. составляет: 426962,45
(Четыреста двадцать шесть тысяч девятьсот шестьдесят два руб. 45 коп.)