

КАРТА-ПЛАН ТЕРРИТОРИИ

Пояснительная записка

1. Сведения о территории выполнения комплексных кадастровых работ:

Город Рубцовск Алтайский край квартал 22:70:0216011

(наименование субъекта Российской Федерации, муниципального образования, населенного пункта, уникальные учетные номера кадастровых кварталов, иные сведения, позволяющие определить местоположение территории, на которой выполняются комплексные кадастровые работы, например, наименование садоводческого или огороднического некоммерческого товарищества, гаражного кооператива, элемента планировочной структуры)

2. Основания выполнения комплексных кадастровых работ:

Наименование, дата и номер документа, на основании которого выполняются комплексные кадастровые работы:

Муниципальный контракт № 2023.060, от 18 апреля 2023 г., документ выдан АДМИНИСТРАЦИЯ ГОРОДА РУБЦОВСКА АЛТАЙСКОГО КРАЯ

3. Дата подготовки карты-плана территории: 13 ноября 2023 г.

4. Сведения о заказчике(ах) комплексных кадастровых работ:

В отношении юридического лица, органа местного самоуправления муниципального района, муниципального округа или городского округа либо уполномоченного исполнительного органа государственной власти субъекта Российской Федерации:

полное или сокращенное (в случае, если имеется) наименование: Администрация города Рубцовска Алтайского края

основной государственный регистрационный номер: 1022200813656

идентификационный номер налогоплательщика: 2209011079

В отношении физического лица или представителя физических или юридических лиц:

фамилия, имя, отчество (последнее - при наличии): —

страховой номер индивидуального лицевого счета в системе обязательного пенсионного страхования Российской Федерации (СНИЛС): —

Наименование и реквизиты документа, подтверждающие полномочия представителя заказчика(ов) комплексных кадастровых работ:

—

Адрес электронной почты (для направления уведомления о результатах внесения сведений в Единый государственный реестр недвижимости):

—

5. Сведения об исполнителе комплексных кадастровых работ:

Полное или сокращенное (в случае, если имеется) наименование и адрес юридического лица, с которым заключен государственный или муниципальный контракт либо договор подряда на выполнение комплексных кадастровых работ:

Фамилия, имя, отчество кадастрового инженера (последнее - при наличии): Галяутдинов Вадим Ришатович
и основной государственный регистрационный номер кадастрового инженера индивидуального предпринимателя (ОГРНИП): _____

Страховой номер индивидуального лицевого счета в системе обязательного пенсионного страхования Российской Федерации (СНИЛС) кадастрового инженера: 128-866-398-16

Уникальный реестровый номер кадастрового инженера в реестре саморегулируемой организации кадастровых инженеров и дата внесения сведений о физическом лице в такой реестр: 1371, 14 мая 2019 г.

Полное или (в случае, если имеется) сокращенное наименование саморегулируемой организации кадастровых инженеров, членом которой является кадастровый инженер:

СРО Союз «Некоммерческое объединение кадастровых инженеров»

Контактный телефон: 89869697773

Почтовый адрес и адрес электронной почты, по которым осуществляется связь с кадастровым инженером:

452230, Башкортостан Респ, Кушнаренковский р-н, Кушнаренково с, Салавата Юлаева ул, дом 4, ooo-gpk@mail.ru

6. Перечень документов, использованных при подготовке карты-плана территории:

№ п/п	Реквизиты документа				
	Вид	Дата	Номер	Наименование	Иные сведения
1	2	3	4	5	6
1	Иной документ, выдан: Публично-правовая компания "Роскадастр"	20 июня 2023 г.	170-19372/2023-В	Иной документ	—

7. Пояснения к карте-плану территории:

Сведения о заказчике

Заказчиком комплексных кадастровых работ является: Администрация города Рубцовска
658200, г. Рубцовск, пр-кт Ленина,130

Сведения о кадастровом инженере

Карта-план территории квартала 22:70:0216011 подготовил кадастровый инженер Галяутдинов Вадим Ришатович являющиеся членами СРО КИ №018

Основания выполнения комплексных кадастровых работ

Основанием для выполнения комплексных кадастровых работ для данного квартала является Муниципальный контракт № 2023.060 на выполнение комплексных кадастровых работ в отношении кадастровых кварталов 22:70:030702
22:70:021120, 22:70:021127, 22:70:021234, 22:70:021601, 22:70:011528, 22:70:011529 город Рубцовск Алтайского края
в соответствии с Техническим заданием (приложение №1) являющимся неотъемлемой частью настоящего Контракта".

Перечень документов, использованных при подготовке карты-плана территории

1. Земельного кодекса Российской Федерации;
2. Градостроительного кодекса Российской Федерации;
3. Федерального закона от 24.07.2007 № 221-ФЗ «О кадастровой деятельности» (далее – Федеральный закон № 221-ФЗ);
4. Федерального закона от 13.07.2015 № 218-ФЗ «О государственной регистрации недвижимости» (далее – Федеральный закон № 218-ФЗ);
5. Постановление Правительства Российской Федерации «Об утверждении государственной программы Российской Федерации «Национальная система пространственных данных»;
6. Приказ Росреестра от 04.08.2021 N П/0377 "Об установлении формы карты-плана территории, формы акта согласования местоположения границ земельных участков при выполнении комплексных кадастровых работ и требований к их подготовке";
7. Приказа Минэкономразвития России от 20.04.2015 № 244 «Об утверждении формы и содержания протокола заседания согласительной комиссии по вопросу согласования местоположения границ земельных участков при выполнении комплексных кадастровых работ»;
8. Приказа Росреестра от 23.10.2020 № П/0393 «Об утверждении требований к точности и методам определения координат характерных точек границ земельного участка, требований к точности и методам определения координат характерных точек контура здания, сооружения или объекта незавершенного строительства на земельном участке, а также требований к определению площади здания, сооружения, помещения, машино-места»;

Сведения о геодезической основе, использованной при подготовке карты-плана территории

В результате выполнения комплексных кадастровых работ были использованы три пункта ГГС:

Информация была предоставлена Публично-правовая компания «Роскадастр».

Сведения о средствах измерений

Комплексные кадастровые работы были выполнены спутниковым геодезическим прибором EFT M1 PLUS Аппаратура геодезическая спутниковая. Сведения свидетельства о поверке прибора: Выдан ООО "Центр испытаний и поверки средств измерений навгеотех-диагностика" РОСС RU.0001.310 380. Номер в гос.реестре: PG11641528. Срок действия до 19.03.2024.

Сведения об уточняемых земельных участках, необходимые для исправления реестровых ошибок в сведениях о местоположении их границ

Комплексные кадастровые работы на территории города Рубцовск Алтайского края 1 кадастрового квартала с кадастровым номером 22:70:0216011.

Предельные минимальные и максимальные размеры земельных участков были взяты из норм ПЗЗ

П – 3 – зона предприятий IV класса

Максимальные и минимальные размеры земельных участков не установлены.

П – 5 – зона коммунальных объектов

Максимальные и минимальные размеры земельных участков не установлены.

Представленный для государственного кадастрового учета карта-план территории выполнен в соответствии с Приказом Росреестра от 04.08.2021 N П/0377 "Об установлении формы карты-плана территории, формы акта согласования местоположения границ земельных участков при выполнении комплексных кадастровых работ и требований к их подготовке".

В результате проведения комплексных кадастровых работ:

1. Осуществлено уточнение местоположения границ 1-го земельного участка с кадастровым номером: 22:70:021601:14

Также была уточнена среднеквадратическая погрешность у земельных участков:

22:70:021601:13

22:70:021601:37

22:70:021601:18

2. Осуществлены исправления реестровой ошибки местоположения границ 7-ми земельных участков с кадастровыми номерами:

22:70:021601:22

22:70:021601:28

22:70:021601:31

22:70:021601:32

22:70:021601:35

22:70:021601:40

22:70:021601:49

При геодезической съемке было выявлено несоответствие фактического местоположения границ земельных участков сведениям кадастра. Выявлен факт пересечения границ земельных участков с ограждением и объектами капитального строительства. Границы земельных участков сформированы по фактическому землепользованию, а также частично закреплены на местности объектом искусственного происхождения (забором), с учетом объектов недвижимости, находящихся на земельном участке.

Сведения об уточняемых земельных участках, необходимые для исправления реестровых ошибок в сведениях о местоположении их границ

2. Осуществлены исправления реестровой ошибки местоположения границ 7-ми земельных участков с кадастровыми номерами:

22:70:021601:22
22:70:021601:28
22:70:021601:31
22:70:021601:32
22:70:021601:35
22:70:021601:40
22:70:021601:49

При геодезической съемке было выявлено несоответствие фактического местоположения границ земельных участков сведениям кадастра. Выявлен факт пересечения границ земельных участков с ограждением и объектами капитального строительства. Границы земельных участков сформированы по фактическому землепользованию, а также частично закреплены на местности объектом искусственного происхождения (забором), с учетом объектов недвижимости, находящихся на земельном участке.

3. Земельные участки с кадастровыми номерами:

1 22:70:000000:8
2 22:70:021601:13
3 22:70:021601:14
4 22:70:021601:164
5 22:70:021601:165
6 22:70:021601:170
7 22:70:021601:172
8 22:70:021601:173
9 22:70:021601:174
10 22:70:021601:18
11 22:70:021601:20
12 22:70:021601:21
13 22:70:021601:23
14 22:70:021601:26
15 22:70:021601:33
16 22:70:021601:34
17 22:70:021601:37
18 22:70:021601:41
19 22:70:021601:42
20 22:70:021601:484
21 22:70:021601:485

22 22:70:021601:486 не нуждается в уточнении т.к. границы земельных участков соответствуют установленным требованиям действующего законодательства к описанию местоположения границ.

Описание местоположения здания, сооружения, объекта незавершенного строительства на земельном участке

4. Осуществлено уточнение местоположения границ 20-ти объектов капитального строительства:

- 1 22:70:021601:148
- 2 22:70:021601:153
- 3 22:70:021601:52
- 4 22:70:021601:56
- 5 22:70:021601:57
- 6 22:70:021601:62
- 7 22:70:021601:50
- 8 22:70:021601:74
- 9 22:70:021601:65
- 10 22:70:021601:51
- 11 22:70:021601:63
- 12 22:70:021601:64
- 13 22:70:021601:70
- 14 22:70:021601:71
- 15 22:70:021601:155
- 16 22:70:021601:169
- 17 22:70:021601:168
- 18 22:70:021602:372
- 19 22:70:021601:149
- 20 22:70:021601:489

границы объекта капитального строительства ранее не были установлены в соответствии с требованиями земельного законодательства.

Сведения о зданиях, сооружениях, объектах незавершенного строительства, необходимые для исправления реестровых ошибок в сведениях об описании их местоположения

5. Объекты капитального строительства с кадастровыми номерами

22:70:021601:150

22:70:021601:76

располагается за пределами квартала

6. Работы не проводим следующими объектами капитального строительства:

22:70:021602:213

не нуждается в уточнении т.к. границы объектов капитального строительства соответствуют установленным требованиям действующего законодательства к описанию местоположения границ.

Сведения о пунктах геодезической сети и средствах измерений

1. Сведения о пунктах геодезической сети:

№ п/п	Вид геодезической сети	Название пункта геодезической сети и тип знака	Система координат пункта геодезической сети	Координаты пункта, м		Дата обследования 24 апреля 2023 г.		
						Сведения о состоянии		
				Х	У	наружного знака пункта	центра пункта	марки центра пункта
1	2	3	4	5	6	7	8	9
1	пир.. 2 класс	Красное знамя, пир	МСК-22	392 151,92	2 216 861,08	Утрачен	Сохранился	Сохранился
2	неизвестен. 1 класс	Ракиты, 1 оп. знак		404 739,86	2 210 229,15			
3	пир.. 1 класс	Мал. Ракиты, пир		395 278,18	2 203 848,79			

2. Сведения об использованных средствах измерений:

№ п/п	Наименование и обозначение типа средства измерений - прибора (инструмента, аппаратуры)	Заводской или серийный номер средства измерений	Реквизиты свидетельства о поверке прибора (инструмента, аппаратуры) и (или) срок действия поверки
1	2	3	4
1	EFT M1 PLUS Аппаратура геодезическая спутниковая	—	Выдан ООО "Центр испытаний и поверки средств измерений навгеотех-диагностика" РОСС RU.0001.310 380

Сведения об уточняемых земельных участках

1. Сведения о характерных точках границ уточняемого земельного участка с кадастровым номером 22:70:021601:14 :
 Система координат МСК-22 Зона № 2

Обозначение характерных точек границ	Координаты, м				Метод определения координат	Формулы, примененные для расчета средней квадратической погрешности определения координат характерных точек границ (Mt), с подставленными в такие формулы значениями и итоговые (вычисленные) значения Mt, м	Описание закрепления точки
	содержатся в Едином государственном реестре недвижимости		определены в результате выполнения комплексных кадастровых работ				
	X	Y	X	Y			
1	2	3	4	5	6	7	8
н4689У	—	—	394 948,80	2 211 501,16	Метод спутниковых геодезических измерений (определений)	$\sqrt{(m0^2 + m1^2)} = 0,10$	—
н4688У	—	—	394 946,02	2 211 514,33			
н4857У	—	—	394 934,84	2 211 512,23			
н4856У	—	—	394 937,71	2 211 498,79			
н4689У	—	—	394 948,80	2 211 501,16			

2. Сведения о частях границ уточняемого земельного участка с кадастровым номером 22:70:021601:14 :

Обозначение части границ		Горизонтальное проложение (S), м	Описание прохождения части границ	Сведения о согласовании местоположения границ (согласовано/спорное)
от т.	до т.			
1	2	3	4	5
н4689У	н4688У	13,46	—	согласовано
н4688У	н4857У	11,38		
н4857У	н4856У	13,74		
н4856У	н4689У	11,34		

3. Сведения о характеристиках уточняемого земельного участка с кадастровым номером 22:70:021601:14 :

№ п/п	Наименование характеристики земельного участка	Значение характеристики
1	2	3
1	2	3

1	2	3
1.	Адрес земельного участка	—
1.1.	Сведения о местоположении земельного участка (при отсутствии адреса) в структурированном в соответствии с федеральной информационной адресной системой виде	Российская Федерация, Алтайский край
1.2.	Дополнительные сведения о местоположении земельного участка	—
2.	Площадь земельного участка \pm величина погрешности определения (вычисления) площади ($P \pm \Delta P$), м ²	154 \pm 4,00
3.	Формула, примененная для вычисления предельной погрешности определения площади земельного участка, с подставленными значениями и итоговые (вычисленные) значения	$3,5 * 0,10 * \sqrt{(154,00)} = 4$
4.	Площадь земельного участка согласно сведениям Единого государственного реестра недвижимости (Ркад), м ²	152,00
5.	Оценка расхождения P и Ркад ($P - P_{кад}$), м ²	2
6.	Предельный минимальный и максимальный размеры земельного участка ($P_{мин}$ и $P_{макс}$), м ²	— —
7.	Вид (виды) разрешенного использования	Для ТП-413
7.1.	Дополнительные сведения об использовании земельного участка	—
8.	Кадастровый или иной государственный учетный номер (инвентарный) здания, сооружения, объекта незавершенного строительства, расположенного на земельном участке	—
9.	Сведения о земельных участках (землях общего пользования, территории общего пользования), посредством которых обеспечивается доступ	—
10.	Иные сведения	—
4. Пояснения к сведениям об уточняемом земельном участке с кадастровым номером		22:70:021601:14 :
1.	—	—

1. Сведения о характерных точках границ уточняемого земельного участка с кадастровым номером					22:70:021601:13		:
Система координат			МСК-22		Зона № 2		
Обозначение характерных точек границ	Координаты, м				Метод определения координат	Формулы, примененные для расчета средней квадратической погрешности определения координат характерных точек границ (Mt), с подставленными в такие формулы значениями и итоговые (вычисленные) значения Mt, м	Описание закрепления точки
	содержатся в Едином государственном реестре недвижимости		определены в результате выполнения комплексных кадастровых работ				
	X	Y	X	Y			
1	2	3	4	5	6	7	8
4713	394 649,70	2 211 292,73	394 649,70	2 211 292,73	Метод спутниковых геодезических измерений (определений)	$\sqrt{(m0^2 + m1^2)} = 0,10$	—
4727	394 652,07	2 211 301,18	394 652,07	2 211 301,18			
4726	394 702,95	2 211 325,26	394 702,95	2 211 325,26			
4725	394 700,30	2 211 330,38	394 700,30	2 211 330,38			
4724	394 707,60	2 211 334,15	394 707,60	2 211 334,15			
4723	394 703,71	2 211 342,10	394 703,71	2 211 342,10		$\sqrt{(m0^2 + m1^2)} = 0,00$	
4722	394 695,97	2 211 360,60	394 695,97	2 211 360,60			
4721	394 616,20	2 211 328,68	394 616,20	2 211 328,68		$\sqrt{(m0^2 + m1^2)} = 0,30$	
4720	394 607,10	2 211 325,05	394 607,10	2 211 325,05			
4719	394 606,23	2 211 327,17	394 606,23	2 211 327,17			
4718	394 586,23	2 211 319,17	394 586,23	2 211 319,17			
172	394 587,12	2 211 317,05	—	—	0,30		

1	2	3	4	5	6	7	8
4716	394 579,46	2 211 313,98	394 579,46	2 211 313,98	Метод спутниковых геодезических измерений (определений)	$\sqrt{(m_0^2 + m_1^2)} = 0,30$	—
4715	394 570,93	2 211 310,58	394 570,93	$\sqrt{(m_0^2 + m_1^2)} = 0,00$			
4714	394 592,00	2 211 261,11	394 592,00	$\sqrt{(m_0^2 + m_1^2)} = 0,10$			
4713	394 649,70	2 211 292,73	394 649,70	2 211 292,73			

2. Сведения о частях границ уточняемого земельного участка с кадастровым номером 22:70:021601:13 :

Обозначение части границ		Горизонтальное проложение (S), м	Описание прохождения части границ	Сведения о согласовании местоположения границ (согласовано/спорное)
от т.	до т.			
1	2	3	4	5
4713	4727	8,78	—	согласовано
4727	4726	56,29		
4726	4725	5,77		
4725	4724	8,22		
4724	4723	8,85		
4723	4722	20,05		
4722	4721	85,92		
4721	4720	9,80		
4720	4719	2,29		
4719	4718	21,54		
4718	4716	8,53		
4716	4715	9,18		
4715	4714	53,77		
4714	4713	65,80		

3. Сведения о характеристиках уточняемого земельного участка с кадастровым номером 22:70:021601:13 :

№ п/п	Наименование характеристики земельного участка	Значение характеристики
1	2	3
1	2	3

1	2	3
1.	Адрес земельного участка	—
1.1.	Сведения о местоположении земельного участка (при отсутствии адреса) в структурированном в соответствии с федеральной информационной адресной системой виде	Российская Федерация, Алтайский край
1.2.	Дополнительные сведения о местоположении земельного участка	—
2.	Площадь земельного участка ± величина погрешности определения (вычисления) площади ($P \pm \Delta P$), м ²	5 857 ± 27,00
3.	Формула, примененная для вычисления предельной погрешности определения площади земельного участка, с подставленными значениями и итоговые (вычисленные) значения	$3,5 * 0,10 * \sqrt{(5\ 857,00)} = 27$
4.	Площадь земельного участка согласно сведениям Единого государственного реестра недвижимости (Ркад), м ²	5 847,00
5.	Оценка расхождения P и Ркад ($P - P_{кад}$), м ²	10
6.	Предельный минимальный и максимальный размеры земельного участка (Рмин и Рмакс), м ²	— —
7.	Вид (виды) разрешенного использования	Для гаража
7.1.	Дополнительные сведения об использовании земельного участка	—
8.	Кадастровый или иной государственный учетный номер (инвентарный) здания, сооружения, объекта незавершенного строительства, расположенного на земельном участке	—
9.	Сведения о земельных участках (землях общего пользования, территории общего пользования), посредством которых обеспечивается доступ	—
10.	Иные сведения	—
4. Пояснения к сведениям об уточняемом земельном участке с кадастровым номером		22:70:021601:13
1.	—	—

1. Сведения о характерных точках границ уточняемого земельного участка с кадастровым номером					22:70:021601:37		Зона № 2	
Система координат			МСК-22					
Обозначение характерных точек границ	Координаты, м				Метод определения координат	Формулы, примененные для расчета средней квадратической погрешности определения координат характерных точек границ (Mt), с подставленными в такие формулы значениями и итоговые (вычисленные) значения Mt, м	Описание закрепления точки	
	содержатся в Едином государственном реестре недвижимости		определены в результате выполнения комплексных кадастровых работ					
	X	Y	X	Y				
1	2	3	4	5	6	7	8	
4655	395 139,20	2 211 360,17	395 139,20	2 211 360,17	Метод спутниковых геодезических измерений (определений)	$\sqrt{(m0^2 + m1^2)} = 0,10$	—	
4654	395 138,81	2 211 361,63	395 138,81	2 211 361,63				
4772	395 132,48	2 211 368,12	395 132,48	2 211 368,12				
4773	395 109,39	2 211 357,21	395 109,39	2 211 357,21				
4774	395 074,13	2 211 346,47	395 074,13	2 211 346,47				
4674	395 063,43	2 211 343,67	395 063,43	2 211 343,67				
4712	394 884,74	2 211 296,86	394 884,74	2 211 296,86				
4775	394 886,53	2 211 292,14	394 886,53	2 211 292,14				
4657	395 075,96	2 211 340,96	395 075,96	2 211 340,96				
4656	395 115,17	2 211 353,72	395 115,17	2 211 353,72				
4655	395 139,20	2 211 360,17	395 139,20	2 211 360,17				

2. Сведения о частях границ уточняемого земельного участка с кадастровым номером 22:70:021601:37 :

Обозначение части границ		Горизонтальное проложение (S), м	Описание прохождения части границ	Сведения о согласовании местоположения границ (согласовано/спорное)
от т.	до т.			
1	2	3	4	5
4655	4654	1,51	—	согласовано
4654	4772	9,07		
4772	4773	25,54		
4773	4774	36,86		
4774	4674	11,06		
4674	4712	184,72		
4712	4775	5,05		
4775	4657	195,62		
4657	4656	41,23		
4656	4655	24,88		

3. Сведения о характеристиках уточняемого земельного участка с кадастровым номером 22:70:021601:37 :

№ п/п	Наименование характеристики земельного участка	Значение характеристики
1	2	3
1.	Адрес земельного участка	Российская Федерация, Алтайский край, Рубцовск г, Сельмашская ул, д 02
1.1.	Сведения о местоположении земельного участка (при отсутствии адреса) в структурированном в соответствии с федеральной информационной адресной системой виде	—
1.2.	Дополнительные сведения о местоположении земельного участка	—
2.	Площадь земельного участка ± величина погрешности определения (вычисления) площади ($P \pm \Delta P$), м ²	1 463 ± 13,00
3.	Формула, примененная для вычисления предельной погрешности определения площади земельного участка, с подставленными значениями и итоговые (вычисленные) значения	$3,5*0,10*\sqrt{(1\ 463,00)} = 13$
4.	Площадь земельного участка согласно сведениям Единого государственного реестра недвижимости (Ркад), м ²	1 461,00
5.	Оценка расхождения Р и Ркад ($P - P_{кад}$), м ²	2
6.	Предельный минимальный и максимальный размеры земельного участка (Рмин и Рмакс), м ²	— —
7.	Вид (виды) разрешенного использования	Для обслуживания сооружения (подъездной железнодорожный путь)

1	2	3
7.1.	Дополнительные сведения об использовании земельного участка	—
8.	Кадастровый или иной государственный учетный номер (инвентарный) здания, сооружения, объекта незавершенного строительства, расположенного на земельном участке	—
9.	Сведения о земельных участках (землях общего пользования, территории общего пользования), посредством которых обеспечивается доступ	—
10.	Иные сведения	—

4. Пояснения к сведениям об уточняемом земельном участке с кадастровым номером 22:70:021601:37 :

1.	—
----	---

1. Сведения о характерных точках границ уточняемого земельного участка с кадастровым номером 22:70:021601:18 :
Система координат МСК-22 Зона № 2

Обозначение характерных точек границ	Координаты, м				Метод определения координат	Формулы, примененные для расчета средней квадратической погрешности определения координат характерных точек границ (Mt), с подставленными в такие формулы значениями и итоговые (вычисленные) значения Mt, м	Описание закрепления точки
	содержатся в Едином государственном реестре недвижимости		определены в результате выполнения комплексных кадастровых работ				
	X	Y	X	Y			
1	2	3	4	5	6	7	8
4820	394 795,19	2 211 546,48	394 795,19	2 211 546,48	Метод спутниковых геодезических измерений (определений)	$\sqrt{(m0^2 + m1^2)} = 0,10$	—
4839	394 790,14	2 211 587,54	394 790,14	2 211 587,54			
4838	394 720,74	2 211 575,95	394 720,74	2 211 575,95			
4837	394 669,77	2 211 566,97	394 669,77	2 211 566,97			
4836	394 634,48	2 211 561,18	394 634,48	2 211 561,18			
4835	394 523,32	2 211 544,72	394 523,32	2 211 544,72			

1	2	3	4	5	6	7	8
4834	394 498,97	2 211 523,50	394 498,97	2 211 523,50	Метод спутниковых геодезических измерений (определений)	$\sqrt{(m_0^2 + m_1^2)} = 0,10$	—
4833	394 492,45	2 211 513,40	394 492,45	2 211 513,40			
4832	394 490,28	2 211 509,40	394 490,28	2 211 509,40			
4831	394 503,45	2 211 477,20	394 503,45	2 211 477,20			
4830	394 502,79	2 211 476,94	394 502,79	2 211 476,94			
4829	394 525,59	2 211 420,20	394 525,59	2 211 420,20			
4828	394 526,10	2 211 420,40	394 526,10	2 211 420,40			
4733	394 538,96	2 211 387,82	394 538,96	2 211 387,82			
4732	394 598,65	2 211 414,15	394 598,65	2 211 414,15			
4827	394 640,53	2 211 431,63	394 640,53	2 211 431,63			
4826	394 662,78	2 211 440,60	394 662,78	2 211 440,60			
4729	394 674,87	2 211 410,93	394 674,87	2 211 410,93			
н4811У	—	—	394 702,80	2 211 421,48			
4825	394 706,16	2 211 422,75	394 706,16	2 211 422,75			
4824	394 764,19	2 211 441,88	394 764,19	2 211 441,88			
4792	394 784,51	2 211 448,38	394 784,51	2 211 448,38			
4823	394 779,62	2 211 468,46	394 779,62	2 211 468,46			

1	2	3	4	5	6	7	8
4822	394 778,08	2 211 468,27	394 778,08	2 211 468,27	Метод спутниковых геодезических измерений (определений)	$\sqrt{(m_0^2 + m_1^2)} = 0,10$	—
4821	394 758,41	2 211 540,40	394 758,41	2 211 540,40			
4820	394 795,19	2 211 546,48	394 795,19	2 211 546,48			

2. Сведения о частях границ уточняемого земельного участка с кадастровым номером 22:70:021601:18 :

Обозначение части границ		Горизонтальное проложение (S), м	Описание прохождения части границ	Сведения о согласовании местоположения границ (согласовано/спорное)
от т.	до т.			
1	2	3	4	5
4820	4839	41,37	—	согласовано
4839	4838	70,36		
4838	4837	51,76		
4837	4836	35,76		
4836	4835	112,37		
4835	4834	32,30		
4834	4833	12,02		
4833	4832	4,55		
4832	4831	34,79		
4831	4830	0,71		
4830	4829	61,15		
4829	4828	0,55		
4828	4733	35,03		
4733	4732	65,24		
4732	4827	45,38		
4827	4826	23,99		
4826	4729	32,04		
4729	н4811У	29,86		
н4811У	4825	3,59		
4825	4824	61,10		
4824	4792	21,33		
4792	4823	20,67		
4823	4822	1,55		
4822	4821	74,76		

1	2	3	4	5
4821	4820	37,28	—	согласовано

3. Сведения о характеристиках уточняемого земельного участка с кадастровым номером 22:70:021601:18 :

№ п/п	Наименование характеристики земельного участка	Значение характеристики
1	2	3
1.	Адрес земельного участка	—
1.1.	Сведения о местоположении земельного участка (при отсутствии адреса) в структурированном в соответствии с федеральной информационной адресной системой виде	Российская Федерация, Алтайский край
1.2.	Дополнительные сведения о местоположении земельного участка	—
2.	Площадь земельного участка ± величина погрешности определения (вычисления) площади ($P \pm \Delta P$), м ²	38 635 ± 69,00
3.	Формула, примененная для вычисления предельной погрешности определения площади земельного участка, с подставленными значениями и итоговые (вычисленные) значения	$3,5 * 0,10 * \sqrt{(38\ 635,00)} = 69$
4.	Площадь земельного участка согласно сведениям Единого государственного реестра недвижимости (Ркад), м ²	38 627,00
5.	Оценка расхождения P и Ркад ($P - P_{кад}$), м ²	8
6.	Предельный минимальный и максимальный размеры земельного участка (P _{мин} и P _{макс}), м ²	— —
7.	Вид (виды) разрешенного использования	Для автоколонны
7.1.	Дополнительные сведения об использовании земельного участка	—
8.	Кадастровый или иной государственный учетный номер (инвентарный) здания, сооружения, объекта незавершенного строительства, расположенного на земельном участке	—
9.	Сведения о земельных участках (землях общего пользования, территории общего пользования), посредством которых обеспечивается доступ	—
10.	Иные сведения	—

4. Пояснения к сведениям об уточняемом земельном участке с кадастровым номером 22:70:021601:18 :

1.	—
----	---

Сведения об образуемых земельных участках

1. Сведения о характерных точках границ образуемого земельного участка _____ :

_____ обозначение земельного участка

Система координат _____

Зона № _____

Обозначение характерных точек границ	Координаты, м		Метод определения координат	Формулы, примененные для расчета средней квадратической погрешности определения координат характерных точек границ (Mt), с подставленными в такие формулы значениями и итоговые (вычисленные) значения Mt, м	Описание закрепления точки
	X	Y			
1	2	3	4	5	6

2. Сведения о частях границ образуемого земельного участка _____ :

_____ обозначение земельного участка

Обозначение части границ		Горизонтальное проложение (S), м	Описание прохождения части границ	Сведения о согласовании местоположения границ (согласовано/спорное)
от т.	до т.			
1	2	3	4	5

3. Сведения о характеристиках образуемого земельного участка _____ :

_____ обозначение земельного участка

№ п/п	Наименование характеристики земельного участка	Значение характеристики
1	2	3
1.	Адрес земельного участка	
1.1.	Сведения о местоположении земельного участка (при отсутствии адреса) в структурированном в соответствии с федеральной информационной адресной системой виде	
1.2.	Дополнительные сведения о местоположении земельного участка	
2.	Категория земель	
3.	Вид (виды) разрешенного использования	
3.1.	Дополнительные сведения об использовании земельного участка	
4.	Реестровый номер границ территориальной зоны или в случае отсутствия такого реестрового номера ее индивидуальное обозначение (вид, тип, номер, индекс)	
5.	Площадь земельного участка ± величина погрешности определения (вычисления) площади ($P \pm \Delta P$), м ²	

1	2	3
6.	Формула, примененная для вычисления предельной погрешности определения площади земельного участка, с подставленными значениями и итоговые (вычисленные) значения	
7.	Предельный минимальный и максимальный размеры земельного участка (Рмин) и (Рмакс), м ²	
8.	Кадастровый или иной государственный учетный номер (инвентарный) объекта недвижимости, расположенного на образуемом земельном участке	
9.	Кадастровые номера исходных земельных участков	
9.1.	Кадастровый номер входящего в состав земельного участка, представляющего собой единое землепользование (номер контура многоконтурного земельного участка), преобразование которого осуществляется	
9.2.	Кадастровые номера земельных участков, исключаемых из состава измененного (исходного) земельного участка, представляющего собой единое землепользование	
9.3.	Кадастровый или иной государственный учетный номер (инвентарный) объекта недвижимости, расположенного на измененном земельном участке	
10.	Условный номер земельного участка	
11.	Учетный номер проекта межевания территории	
12.	Дополнительные сведения об образовании земельного участка	
13.	Сведения о земельных участках (землях общего пользования, территории общего пользования), посредством которых обеспечивается доступ	
14.	Иные сведения	
4. Пояснения к сведениям об образуемом земельном участке _____ : обозначение земельного участка		
1.		

Сведения об уточняемых земельных участках, необходимые для исправления реестровых ошибок в сведениях о местоположении их границ

1. Сведения о характерных точках границ уточняемого земельного участка с кадастровым номером 22:70:021601:22 :

Система координат МСК-22 Зона № 2

Обозначение характерных точек границ	Координаты, м				Метод определения координат	Формулы, примененные для расчета средней квадратической погрешности определения координат характерных точек границ (Mt), с подставленными в такие формулы значениями и итоговые (вычисленные) значения Mt, м	Описание закрепления точки	
	содержатся в Едином государственном реестре недвижимости		определены в результате выполнения комплексных кадастровых работ					
	X	Y	X	Y				
1	2	3	4	5	6	7	8	
н4751У	—	—	394 976,87	2 211 557,09	Метод спутниковых геодезических измерений (определений)	$\sqrt{(m0^2 + m1^2)} = 0,10$	—	
4776	395 012,57	2 211 563,77	395 012,57	2 211 563,77				
4777	395 020,54	2 211 535,88	395 020,54	2 211 535,88				
72	395 031,74	2 211 474,39	—	—		0,10		
113	395 089,89	2 211 489,30	—	—				
33	395 082,02	2 211 511,45	—	—				
5043	—	—	395 033,00	2 211 470,46		$\sqrt{(m0^2 + m1^2)} = 0,10$		Временный межевой знак
н4778У	—	—	395 035,56	2 211 463,38				
н4813У	—	—	395 096,29	2 211 486,97				
н4842У	—	—	395 085,82	2 211 512,67				
4843	395 065,64	2 211 504,74	395 065,64	2 211 504,74				

1	2	3	4	5	6	7	8
4739	395 027,54	2 211 596,44	395 027,54	2 211 596,44	Метод спутниковых геодезических измерений (определений)	$\sqrt{(m0^2 + m1^2)} = 0,10$	Временный межевой знак
4844	394 990,72	2 211 590,03	394 990,72	2 211 590,03		0,10	—
7	394 983,89	2 211 588,55	—	—			
6	394 986,30	2 211 574,71	—	—			
5	394 971,05	2 211 572,06	—	—			
4	394 973,48	2 211 559,70	—	—			
3	394 976,30	2 211 560,21	—	—		$\sqrt{(m0^2 + m1^2)} = 0,10$	—
75	394 976,87	2 211 557,09	394 976,87	2 211 557,09			
н4756У	—	—	394 988,64	2 211 586,69			
н4755У	—	—	394 991,05	2 211 572,85			
н4754У	—	—	394 974,75	2 211 570,11			
н4751У	—	—	394 976,87	2 211 557,09			

2. Сведения о частях границ уточняемого земельного участка с кадастровым номером 22:70:021601:22 :

Обозначение части границ		Горизонтальное проложение (S), м	Описание прохождения части границ	Сведения о согласовании местоположения границ (согласовано/спорное)
от т.	до т.			
1	2	3	4	5
н4751У	4776	36,32	—	согласовано
4776	4777	29,01		
4777	5043	66,60		
5043	н4778У	7,53		
н4778У	н4813У	65,15		
н4813У	н4842У	27,75		
н4842У	4843	21,68		

1	2	3	4	5
4843	4739	99,30	—	согласовано
4739	4844	37,37		
4844	75	35,73		
75	н4756У	31,85		
н4756У	н4755У	14,05		
н4755У	н4754У	16,53		
н4754У	н4751У	13,19		

3. Сведения о характеристиках уточняемого земельного участка с кадастровым номером 22:70:021601:22 :

№ п/п	Наименование характеристики	Значение характеристики
1	2	3
1.	Адрес земельного участка	Российская Федерация, Алтайский край, Рубцовск г, Сельмашская ул, д 02
1.1.	Сведения о местоположении земельного участка (при отсутствии адреса) в структурированном в соответствии с федеральной информационной адресной системой виде	—
1.2.	Дополнительные сведения о местоположении земельного участка	—
2.	Площадь земельного участка ± величина погрешности определения (вычисления) площади ($P \pm \Delta P$), м ²	5 543 ± 26,00
3.	Формула, примененная для вычисления предельной погрешности определения площади земельного участка, с подставленными значениями и итоговые (вычисленные) значения	$3,5*0,10*\sqrt{(5\ 543,00)} = 26$
4.	Площадь земельного участка согласно сведениям Единого государственного реестра недвижимости (Ркад), м ²	5 109,00
5.	Оценка расхождения Р и Ркад ($P - P_{кад}$), м ²	434
6.	Предельный минимальный и максимальный размеры земельного участка (Рмин и Рмакс), м ²	Рмин = — Рмакс = —
7.	Кадастровый или иной государственный учетный номер (инвентарный) здания, сооружения, объекта незавершенного строительства, расположенного на земельном участке	—
8.	Вид (виды) разрешенного использования	Для обслуживания административного корпуса, гаража, ремонтно-механических мастерских и бытового помещения
8.1.	Дополнительные сведения об использовании земельного участка	—

1	2	3
9.	Сведения о земельных участках (землях общего пользования, территории общего пользования), посредством которых обеспечивается доступ	—
10.	Иные сведения	—

4. Пояснения к сведениям об уточняемом земельном участке с кадастровым номером 22:70:021601:22 :

1.	—
----	---

1. Сведения о характерных точках границ уточняемого земельного участка с кадастровым номером 22:70:021601:28 :

Система координат МСК-22 Зона № 2

Обозначение характерных точек границ	Координаты, м				Метод определения координат	Формулы, примененные для расчета средней квадратической погрешности определения координат характерных точек границ (Mt), с подставленными в такие формулы значениями и итоговые (вычисленные) значения Mt, м	Описание закрепления точки
	содержатся в Едином государственном реестре недвижимости		определены в результате выполнения комплексных кадастровых работ				
	X	Y	X	Y			
1	2	3	4	5	6	7	8
4726	394 702,95	2 211 325,26	394 702,95	2 211 325,26	Метод спутниковых геодезических измерений (определений)	$\sqrt{(m0^2 + m1^2)} = 0,10$	—
4800	394 691,20	2 211 319,68	394 691,20	2 211 319,68		0,10	Временный межевой знак
4801	394 675,55	2 211 312,28	394 675,55	2 211 312,28			
135	394 701,83	2 211 249,20	—	—			
134	394 727,28	2 211 255,86	—	—			
н4709У	—	—	394 705,40	2 211 242,98		$\sqrt{(m0^2 + m1^2)} = 0,10$	—
н4708У	—	—	394 728,57	2 211 250,08			
4802	394 718,86	2 211 277,10	394 718,86	2 211 277,10		0,10	—

1	2	3	4	5	6	7	8
4803	394 748,29	2 211 290,44	394 748,29	2 211 290,44	Метод спутниковых геодезических измерений (определений)	0,10	—
4804	394 748,73	2 211 289,46	394 748,73	2 211 289,46			
4805	394 814,37	2 211 314,20	394 814,37	2 211 314,20			
4806	394 784,38	2 211 377,73	394 784,38	2 211 377,73			
4807	394 733,49	2 211 352,06	394 733,49	2 211 352,06			
4808	394 722,75	2 211 346,65	394 722,75	2 211 346,65			
4809	394 721,23	2 211 350,34	394 721,23	2 211 350,34			
4723	394 703,71	2 211 342,10	394 703,71	2 211 342,10		$\sqrt{(m0^2 + m1^2)} = 0,10$	
4724	394 707,60	2 211 334,15	394 707,60	2 211 334,15			
4725	394 700,30	2 211 330,38	394 700,30	2 211 330,38			
4726	394 702,95	2 211 325,26	394 702,95	2 211 325,26			

2. Сведения о частях границ уточняемого земельного участка с кадастровым номером 22:70:021601:28 :

Обозначение части границ		Горизонтальное проложение (S), м	Описание прохождения части границ	Сведения о согласовании местоположения границ (согласовано/спорное)
от т.	до т.			
1	2	3	4	5
4726	4800	13,01	—	согласовано
4800	4801	17,31		
4801	н4709У	75,46		
н4709У	н4708У	24,23		
н4708У	4802	28,71		
4802	4803	32,31		
4803	4804	1,07		
4804	4805	70,15		
4805	4806	70,25		

1	2	3	4	5
4806	4807	57,00	—	согласовано
4807	4808	12,03		
4808	4809	3,99		
4809	4723	19,36		
4723	4724	8,85		
4724	4725	8,22		
4725	4726	5,77		

3. Сведения о характеристиках уточняемого земельного участка с кадастровым номером 22:70:021601:28 :

№ п/п	Наименование характеристики	Значение характеристики
1	2	3
1.	Адрес земельного участка	—
1.1.	Сведения о местоположении земельного участка (при отсутствии адреса) в структурированном в соответствии с федеральной информационной адресной системой виде	Российская Федерация, Алтайский край, Рубцовск г, Сельмашская ул, д 02
1.2.	Дополнительные сведения о местоположении земельного участка	—
2.	Площадь земельного участка ± величина погрешности определения (вычисления) площади ($P \pm \Delta P$), м ²	8 537 ± 32,00
3.	Формула, примененная для вычисления предельной погрешности определения площади земельного участка, с подставленными значениями и итоговые (вычисленные) значения	$3,5 * 0,10 * \sqrt{(8\ 537,00)} = 32$
4.	Площадь земельного участка согласно сведениям Единого государственного реестра недвижимости (Ркад), м ²	8 415,00
5.	Оценка расхождения Р и Ркад ($P - P_{кад}$), м ²	122
6.	Предельный минимальный и максимальный размеры земельного участка (Рмин и Рмакс), м ²	Рмин = — Рмакс = —
7.	Кадастровый или иной государственный учетный номер (инвентарный) здания, сооружения, объекта незавершенного строительства, расположенного на земельном участке	—
8.	Вид (виды) разрешенного использования	Для обслуживания нежилых зданий цех № № 2,3
8.1.	Дополнительные сведения об использовании земельного участка	—
9.	Сведения о земельных участках (землях общего пользования, территории общего пользования), посредством которых обеспечивается доступ	—

1	2	3
10.	Иные сведения	—

4. Пояснения к сведениям об уточняемом земельном участке с кадастровым номером 22:70:021601:28 :

1.	—
----	---

1. Сведения о характерных точках границ уточняемого земельного участка с кадастровым номером 22:70:021601:31 :

Система координат МСК-22 Зона № 2

Обозначение характерных точек границ	Координаты, м				Метод определения координат	Формулы, примененные для расчета средней квадратической погрешности определения координат характерных точек границ (Mt), с подставленными в такие формулы значениями и итоговые (вычисленные) значения Mt, м	Описание закрепления точки	
	содержатся в Едином государственном реестре недвижимости		определены в результате выполнения комплексных кадастровых работ					
	X	Y	X	Y				
1	2	3	4	5	6	7	8	
4805	394 814,37	2 211 314,20	394 814,37	2 211 314,20	Метод спутниковых геодезических измерений (определений)	0,10	—	
4804	394 748,73	2 211 289,46	394 748,73	2 211 289,46				
4803	394 748,29	2 211 290,44	394 748,29	2 211 290,44				
4802	394 718,86	2 211 277,10	394 718,86	2 211 277,10				
134	394 727,28	2 211 255,86	—	—				
н4708У	—	—	394 728,57	2 211 250,08				$\sqrt{(m_0^2 + m_1^2)} = 0,10$
4707	394 828,34	2 211 282,32	394 828,34	2 211 282,32				
4805	394 814,37	2 211 314,20	394 814,37	2 211 314,20				0,10

2. Сведения о частях границ уточняемого земельного участка с кадастровым номером 22:70:021601:31 :

Обозначение части границ		Горизонтальное проложение (S), м	Описание прохождения части границ	Сведения о согласовании местоположения границ (согласовано/спорное)
от т.	до т.			
1	2	3	4	5

1	2	3	4	5
4805	4804	70,15	—	согласовано
4804	4803	1,07		
4803	4802	32,31		
4802	н4708У	28,71		
н4708У	4707	104,85		
4707	4805	34,81		

3. Сведения о характеристиках уточняемого земельного участка с кадастровым номером 22:70:021601:31 :

№ п/п	Наименование характеристики	Значение характеристики
1	2	3
1.	Адрес земельного участка	—
1.1.	Сведения о местоположении земельного участка (при отсутствии адреса) в структурированном в соответствии с федеральной информационной адресной системой виде	Российская Федерация, Алтайский край, Рубцовск г, Сельмашская ул, д 02
1.2.	Дополнительные сведения о местоположении земельного участка	—
2.	Площадь земельного участка ± величина погрешности определения (вычисления) площади ($P \pm \Delta P$), м ²	3 340 ± 20,00
3.	Формула, примененная для вычисления предельной погрешности определения площади земельного участка, с подставленными значениями и итоговые (вычисленные) значения	$3,5*0,10*\sqrt{(3\ 340,00)} = 20$
4.	Площадь земельного участка согласно сведениям Единого государственного реестра недвижимости ($P_{\text{кад}}$), м ²	3 019,00
5.	Оценка расхождения P и $P_{\text{кад}}$ ($P - P_{\text{кад}}$), м ²	321
6.	Предельный минимальный и максимальный размеры земельного участка ($P_{\text{мин}}$ и $P_{\text{макс}}$), м ²	$P_{\text{мин}} = \text{—}$ $P_{\text{макс}} = \text{—}$
7.	Кадастровый или иной государственный учетный номер (инвентарный) здания, сооружения, объекта незавершенного строительства, расположенного на земельном участке	—
8.	Вид (виды) разрешенного использования	Для обслуживания нежилого здания цеха № 1
8.1.	Дополнительные сведения об использовании земельного участка	—
9.	Сведения о земельных участках (землях общего пользования, территории общего пользования), посредством которых обеспечивается доступ	—
10.	Иные сведения	—

4. Пояснения к сведениям об уточняемом земельном участке с кадастровым номером 22:70:021601:31 :

1. —

1. Сведения о характерных точках границ уточняемого земельного участка с кадастровым номером 22:70:021601:32 :

Система координат МСК-22 Зона № 2

Обозначение характерных точек границ	Координаты, м				Метод определения координат	Формулы, примененные для расчета средней квадратической погрешности определения координат характерных точек границ (Mt), с подставленными в такие формулы значениями и итоговые (вычисленные) значения Mt, м	Описание закрепления точки
	содержатся в Едином государственном реестре недвижимости		определены в результате выполнения комплексных кадастровых работ				
	X	Y	X	Y			
1	2	3	4	5	6	7	8
126	394 959,96	2 211 457,95	394 959,96	2 211 457,95	Метод спутниковых геодезических измерений (определений)	$\sqrt{(m0^2 + m1^2)} = 0,10$	—
4780	395 005,40	2 211 461,68	395 005,40	2 211 461,68			
5043	395 033,00	2 211 470,46	395 033,00	2 211 470,46			
72	395 031,74	2 211 474,39	—	—		0,10	
4777	395 020,54	2 211 535,88	395 020,54	2 211 535,88		$\sqrt{(m0^2 + m1^2)} = 0,10$	
4776	395 012,57	2 211 563,77	395 012,57	2 211 563,77			
75	394 976,87	2 211 557,09	394 976,87	2 211 557,09			
2	394 987,49	2 211 498,70	394 987,49	2 211 498,70			
76	394 982,57	2 211 497,83	394 982,57	2 211 497,83			
1	394 968,27	2 211 495,27	394 968,27	2 211 495,27			
28	394 971,96	2 211 471,48	394 971,96	2 211 471,48			

1	2	3	4	5	6	7	8
126	394 959,96	2 211 457,95	394 959,96	2 211 457,95	Метод спутниковых геодезических измерений (определений)	$\sqrt{(m0^2 + m1^2)} = 0,10$	—

2. Сведения о частях границ уточняемого земельного участка с кадастровым номером 22:70:021601:32 :

Обозначение части границ		Горизонтальное проложение (S), м	Описание прохождения части границ	Сведения о согласовании местоположения границ (согласовано/спорное)
от т.	до т.			
1	2	3	4	5
126	4780	45,59	—	согласовано
4780	5043	28,96		
5043	4777	66,60		
4777	4776	29,01		
4776	75	36,32		
75	2	59,35		
2	76	5,00		
76	1	14,53		
1	28	24,07		
28	126	18,08		

3. Сведения о характеристиках уточняемого земельного участка с кадастровым номером 22:70:021601:32 :

№ п/п	Наименование характеристики	Значение характеристики
1	2	3
1.	Адрес земельного участка	658210, Российская Федерация, Алтайский край, Рубцовск г, Сельмашская ул, д 02А
1.1.	Сведения о местоположении земельного участка (при отсутствии адреса) в структурированном в соответствии с федеральной информационной адресной системой виде	—
1.2.	Дополнительные сведения о местоположении земельного участка	—
2.	Площадь земельного участка ± величина погрешности определения (вычисления) площади ($P \pm \Delta P$), м ²	4 640 ± 24,00
3.	Формула, примененная для вычисления предельной погрешности определения площади земельного участка, с подставленными значениями и итоговые (вычисленные) значения	$3,5 * 0,10 * \sqrt{(4 640,00)} = 24$
4.	Площадь земельного участка согласно сведениям Единого государственного реестра недвижимости (Ркад), м ²	4 622,00
5.	Оценка расхождения Р и Ркад ($P - P_{кад}$), м ²	18

1	2				3		
6.	Пределный минимальный и максимальный размеры земельного участка (Р _{мин} и Р _{макс}), м ²				Р _{мин} = — Р _{макс} = —		
7.	Кадастровый или иной государственный учетный номер (инвентарный) здания, сооружения, объекта незавершенного строительства, расположенного на земельном участке				—		
8.	Вид (виды) разрешенного использования				Для обслуживания здания административных и складских помещений для оптовой торговли		
8.1.	Дополнительные сведения об использовании земельного участка				—		
9.	Сведения о земельных участках (землях общего пользования, территории общего пользования), посредством которых обеспечивается доступ				—		
10.	Иные сведения				—		
4. Пояснения к сведениям об уточняемом земельном участке с кадастровым номером					22:70:021601:32 :		
1.	—						
1. Сведения о характерных точках границ уточняемого земельного участка с кадастровым номером					22:70:021601:40 :		
Система координат МСК-22					Зона № 2		
Обозначение характерных точек границ	Координаты, м				Метод определения координат	Формулы, примененные для расчета средней квадратической погрешности определения координат характерных точек границ (Mt), с подставленными в такие формулы значениями и итоговые (вычисленные) значения Mt, м	Описание закрепления точки
	содержатся в Едином государственном реестре недвижимости		определены в результате выполнения комплексных кадастровых работ				
	X	Y	X	Y			
1	2	3	4	5	6	7	8
4703	394 872,83	2 211 254,99	394 872,83	2 211 254,99	Метод спутниковых геодезических измерений (определений)	$\sqrt{(m_0^2 + m_1^2)} = 0,10$	Долговременный межевой знак
4704	394 865,52	2 211 286,74	394 865,52	2 211 286,74			Временный межевой знак
4705	394 864,39	2 211 291,61	394 864,39	2 211 291,61			
4706	394 834,66	2 211 283,95	394 834,66	2 211 283,95			

1	2	3	4	5	6	7	8
4707	394 828,34	2 211 282,32	394 828,34	2 211 282,32	Метод спутниковых геодезических измерений (определений)	$\sqrt{(m_0^2 + m_1^2)} = 0,10$	—
134	394 727,28	2 211 255,86	—	—		0,10	
135	394 701,83	2 211 249,20	—	—			
136	394 703,91	2 211 244,20	—	—			
н4708У	—	—	394 728,57	2 211 250,08		$\sqrt{(m_0^2 + m_1^2)} = 0,10$	Временный межевой знак
н4709У	—	—	394 705,40	2 211 242,98			
н4710У	—	—	394 708,06	2 211 237,05			Долговременный межевой знак
4711	394 717,77	2 211 202,93	394 717,77	2 211 202,93			
4703	394 872,83	2 211 254,99	394 872,83	2 211 254,99			

2. Сведения о частях границ уточняемого земельного участка с кадастровым номером 22:70:021601:40 :

Обозначение части границ		Горизонтальное проложение (S), м	Описание прохождения части границ	Сведения о согласовании местоположения границ (согласовано/спорное)
от т.	до т.			
1	2	3	4	5
4703	4704	32,58	—	согласовано
4704	4705	5,00		
4705	4706	30,70		
4706	4707	6,53		
4707	н4708У	104,85		
н4708У	н4709У	24,23		
н4709У	н4710У	6,50		
н4710У	4711	35,47		
4711	4703	163,57		

3. Сведения о характеристиках уточняемого земельного участка с кадастровым номером 22:70:021601:40 :

№ п/п	Наименование характеристики	Значение характеристики
1	2	3

1	2	3
1.	Адрес земельного участка	—
1.1.	Сведения о местоположении земельного участка (при отсутствии адреса) в структурированном в соответствии с федеральной информационной адресной системой виде	Российская Федерация, Алтайский край, Рубцовск г, Сельмашская ул
1.2.	Дополнительные сведения о местоположении земельного участка	—
2.	Площадь земельного участка ± величина погрешности определения (вычисления) площади ($P \pm \Delta P$), м ²	6 646 ± 29,00
3.	Формула, примененная для вычисления предельной погрешности определения площади земельного участка, с подставленными значениями и итоговые (вычисленные) значения	$3,5 * 0,10 * \sqrt{(6\ 646,00)} = 29$
4.	Площадь земельного участка согласно сведениям Единого государственного реестра недвижимости (Ркад), м ²	7 158,00
5.	Оценка расхождения P и Ркад ($P - P_{кад}$), м ²	512
6.	Предельный минимальный и максимальный размеры земельного участка (Рмин и Рмакс), м ²	Рмин = — Рмакс = —
7.	Кадастровый или иной государственный учетный номер (инвентарный) здания, сооружения, объекта незавершенного строительства, расположенного на земельном участке	—
8.	Вид (виды) разрешенного использования	Для обслуживания зданий и сооружений производственного назначения
8.1.	Дополнительные сведения об использовании земельного участка	—
9.	Сведения о земельных участках (землях общего пользования, территории общего пользования), посредством которых обеспечивается доступ	—
10.	Иные сведения	—
4. Пояснения к сведениям об уточняемом земельном участке с кадастровым номером		22:70:021601:40 :
1.	—	—

1. Сведения о характерных точках границ уточняемого земельного участка с кадастровым номером _____ 22:70:021601:49 _____ :
 Система координат _____ МСК-22 _____ Зона № _____ 2 _____

Обозначение характерных точек границ	Координаты, м				Метод определения координат	Формулы, примененные для расчета средней квадратической погрешности определения координат характерных точек границ (Mt), с подставленными в такие формулы значениями и итоговые (вычисленные) значения Mt, м	Описание закрепления точки
	содержатся в Едином государственном реестре недвижимости		определены в результате выполнения комплексных кадастровых работ				
	X	Y	X	Y			
1	2	3	4	5	6	7	8
4739	395 027,54	2 211 596,44	395 027,54	2 211 596,44	Метод спутниковых геодезических измерений (определений)	$\sqrt{(m0^2 + m1^2)} = 0,10$	Временный межевой знак
4740	395 042,27	2 211 560,98	395 042,27	2 211 560,98			Нет закрепления
180	395 060,71	2 211 568,85	—	—		0,10	Временный межевой знак
н4741У	—	—	395 063,48	2 211 569,87		$\sqrt{(m0^2 + m1^2)} = 0,10$	—
4742	395 049,95	2 211 602,41	395 049,95	2 211 602,41			Временный межевой знак
4743	395 026,76	2 211 598,33	395 026,76	2 211 598,33			
4739	395 027,54	2 211 596,44	395 027,54	2 211 596,44			

2. Сведения о частях границ уточняемого земельного участка с кадастровым номером _____ 22:70:021601:49 _____ :

Обозначение части границ		Горизонтальное проложение (S), м	Описание прохождения части границ	Сведения о согласовании местоположения границ (согласовано/спорное)
от т.	до т.			
1	2	3	4	5
4739	4740	38,40	—	согласовано
4740	н4741У	23,00		
н4741У	4742	35,24		
4742	4743	23,55		
4743	4739	2,04		

3. Сведения о характеристиках уточняемого земельного участка с кадастровым номером		22:70:021601:49
№ п/п	Наименование характеристики	Значение характеристики
1	2	3
1.	Адрес земельного участка	—
1.1.	Сведения о местоположении земельного участка (при отсутствии адреса) в структурированном в соответствии с федеральной информационной адресной системой виде	658210, Российская Федерация, Алтайский край, Рубцовск г, Комсомольская ул, д 352
1.2.	Дополнительные сведения о местоположении земельного участка	—
2.	Площадь земельного участка ± величина погрешности определения (вычисления) площади ($P \pm \Delta P$), м ²	870 ± 10,00
3.	Формула, примененная для вычисления предельной погрешности определения площади земельного участка, с подставленными значениями и итоговые (вычисленные) значения	$3,5 * 0,10 * \sqrt{(870,00)} = 10$
4.	Площадь земельного участка согласно сведениям Единого государственного реестра недвижимости (Ркад), м ²	816,00
5.	Оценка расхождения Р и Ркад ($P - P_{кад}$), м ²	54
6.	Предельный минимальный и максимальный размеры земельного участка (Рмин и Рмакс), м ²	Рмин = — Рмакс = —
7.	Кадастровый или иной государственный учетный номер (инвентарный) здания, сооружения, объекта незавершенного строительства, расположенного на земельном участке	—
8.	Вид (виды) разрешенного использования	Для здания сервисного обслуживания автотранспорта
8.1.	Дополнительные сведения об использовании земельного участка	—
9.	Сведения о земельных участках (землях общего пользования, территории общего пользования), посредством которых обеспечивается доступ	—
10.	Иные сведения	—
4. Пояснения к сведениям об уточняемом земельном участке с кадастровым номером		22:70:021601:49
1.	—	—

1. Сведения о характерных точках границ уточняемого земельного участка с кадастровым номером 22:70:021601:35 :
 Система координат МСК-22 Зона № 2

Обозначение характерных точек границ	Координаты, м				Метод определения координат	Формулы, примененные для расчета средней квадратической погрешности определения координат характерных точек границ (Mt), с подставленными в такие формулы значениями и итоговые (вычисленные) значения Mt, м	Описание закрепления точки
	содержатся в Едином государственном реестре недвижимости		определены в результате выполнения комплексных кадастровых работ				
	X	Y	X	Y			
1	2	3	4	5	6	7	8
4812	395 117,46	2 211 411,64	395 117,46	2 211 411,64	Метод спутниковых геодезических измерений (определений)	$\sqrt{(m0^2 + m1^2)} = 0,10$	—
113	395 089,89	2 211 489,30	—	—		0,10	
72	395 031,74	2 211 474,39	—	—			
н5164У	—	—	395 091,39	2 211 485,06			
н5163У	—	—	395 035,56	2 211 463,38			
5043	395 033,00	2 211 470,46	395 033,00	2 211 470,46			
4780	395 005,40	2 211 461,68	395 005,40	2 211 461,68			
126	394 959,96	2 211 457,95	394 959,96	2 211 457,95		$\sqrt{(m0^2 + m1^2)} = 0,10$	
27	394 918,07	2 211 410,68	394 918,07	2 211 410,68			
4684	394 849,11	2 211 390,33	394 849,11	2 211 390,33			
4679	394 873,39	2 211 326,63	394 873,39	2 211 326,63			
4677	395 055,36	2 211 374,43	395 055,36	2 211 374,43			

1	2	3	4	5	6	7	8
4678	395 057,39	2 211 366,67	395 057,39	2 211 366,67	Метод спутниковых геодезических измерений (определений)	$\sqrt{(m0^2 + m1^2)} = 0,10$	—
4814	395 082,19	2 211 376,59	395 082,19	2 211 376,59			
4815	395 075,29	2 211 393,88	395 075,29	2 211 393,88			
4816	395 092,65	2 211 400,80	395 092,65	2 211 400,80			
4817	395 093,03	2 211 399,88	395 093,03	2 211 399,88			
4818	395 104,18	2 211 404,20	395 104,18	2 211 404,20			
4819	395 106,64	2 211 407,40	395 106,64	2 211 407,40			
4812	395 117,46	2 211 411,64	395 117,46	2 211 411,64			

2. Сведения о частях границ уточняемого земельного участка с кадастровым номером 22:70:021601:35 :

Обозначение части границ		Горизонтальное проложение (S), м	Описание прохождения части границ	Сведения о согласовании местоположения границ (согласовано/спорное)
от т.	до т.			
1	2	3	4	5
4812	н5164У	77,91	—	согласовано
н5164У	н5163У	59,89		
н5163У	5043	7,53		
5043	4780	28,96		
4780	126	45,59		
126	27	63,16		
27	4684	71,90		
4684	4679	68,17		
4679	4677	188,14		
4677	4678	8,02		
4678	4814	26,71		
4814	4815	18,62		
4815	4816	18,69		
4816	4817	1,00		

1	2	3	4	5
4817	4818	11,96	—	согласовано
4818	4819	4,04		
4819	4812	11,62		

3. Сведения о характеристиках уточняемого земельного участка с кадастровым номером 22:70:021601:35 :

№ п/п	Наименование характеристики	Значение характеристики
1	2	3
1.	Адрес земельного участка	—
1.1.	Сведения о местоположении земельного участка (при отсутствии адреса) в структурированном в соответствии с федеральной информационной адресной системой виде	Российская Федерация, Алтайский край, Рубцовск г, Сельмашская ул, д 02
1.2.	Дополнительные сведения о местоположении земельного участка	—
2.	Площадь земельного участка ± величина погрешности определения (вычисления) площади ($P \pm \Delta P$), м ²	22 167 ± 52,00
3.	Формула, примененная для вычисления предельной погрешности определения площади земельного участка, с подставленными значениями и итоговые (вычисленные) значения	$3,5 * 0,10 * \sqrt{(22\ 167,00)} = 52$
4.	Площадь земельного участка согласно сведениям Единого государственного реестра недвижимости (Ркад), м ²	22 646,00
5.	Оценка расхождения Р и Ркад ($P - P_{кад}$), м ²	479
6.	Предельный минимальный и максимальный размеры земельного участка (Рмин и Рмакс), м ²	Рмин = — Рмакс = —
7.	Кадастровый или иной государственный учетный номер (инвентарный) здания, сооружения, объекта незавершенного строительства, расположенного на земельном участке	—
8.	Вид (виды) разрешенного использования	Для обслуживания зданий и сооружений производственного назначения
8.1.	Дополнительные сведения об использовании земельного участка	—
9.	Сведения о земельных участках (землях общего пользования, территории общего пользования), посредством которых обеспечивается доступ	—
10.	Иные сведения	—

4. Пояснения к сведениям об уточняемом земельном участке с кадастровым номером 22:70:021601:35 :

1.	—
----	---

Описание местоположения здания, сооружения, объекта незавершенного строительства на земельном участке

1. Сведения о характерных точках контура объекта недвижимости с кадастровым номером 22:70:021601:148 :

Система координат МСК-22 Зона № 2

Обозначение характерных точек границ	Содержатся в Едином государственном реестре недвижимости			Определены в ходе выполнения комплексных кадастровых работ			Метод определения координат	Формулы, примененные для расчета средней квадратической погрешности определения координат характерных точек (Mt), м, с подставленными в такие формулы значениями и итоговые (вычисленные) значения Mt, м
	координаты, м		Радиус, м	координаты, м		Радиус, м		
	X	Y	R	X	Y	R		
1	2	3	4	5	6	7	8	9
н49240	—	—	—	394 555,33	2 211 362,79	—	Метод спутниковых геодезических измерений (определений)	$\sqrt{(m0^2 + m1^2)} = 0,10$
н49250	—	—	—	394 557,07	2 211 358,63	—		
н49260	—	—	—	394 559,61	2 211 359,69	—		
н49270	—	—	—	394 557,87	2 211 363,85	—		
н49240	—	—	—	394 555,33	2 211 362,79	—		

2. Сведения о характеристиках объекта недвижимости с кадастровым номером 22:70:021601:148 :

№ п/п	Наименование характеристики	Значение характеристики
1	2	3
1.	Вид объекта недвижимости	Здание
2.	Ранее присвоенный государственный учетный номер (инвентарный) здания, сооружения, объекта незавершенного строительства	—
3.	Кадастровый номер земельного участка (земельных участков), в границах которого (которых) расположены здание, сооружение, объект незавершенного строительства	—
4.	Уникальный учетный номер кадастрового квартала, в границах которого расположены здание, сооружение, объект незавершенного строительства	22:70:021601

1	2	3
5.	Адрес здания, сооружения, объекта незавершенного строительства	—
5.1.	Сведения о местоположении здания, сооружения, объекта незавершенного строительства (при отсутствии адреса) в структурированном в соответствии с федеральной информационной адресной системой виде	Российская Федерация, Алтайский край, Рубцовск г, Веселоярский тракт, д 5
5.2.	Дополнительные сведения о местоположении	—
6.	Иные сведения	—

3. Пояснения к сведениям об объекте недвижимости с кадастровым номером 22:70:021601:148 :

1.	—
----	---

1. Сведения о характерных точках контура объекта недвижимости с кадастровым номером 22:70:021601:153 :

Система координат	<u>МСК-22</u>	Зона №	<u>2</u>
-------------------	---------------	--------	----------

Обозначение характерных точек границ	Содержатся в Едином государственном реестре недвижимости			Определены в ходе выполнения комплексных кадастровых работ			Метод определения координат	Формулы, примененные для расчета средней квадратической погрешности определения координат характерных точек (Mt), м, с подставленными в такие формулы значениями и итоговые (вычисленные) значения Mt, м
	координаты, м		Радиус, м	координаты, м		Радиус, м		
	X	Y	R	X	Y	R		
1	2	3	4	5	6	7	8	9
н51560	—	—	—	394 561,48	2 211 382,21	—	Метод спутниковых геодезических измерений (определений)	$\sqrt{(m0^2 + m1^2)} = 0,10$
н51570	—	—	—	394 557,61	2 211 391,05	—		
н51580	—	—	—	394 548,34	2 211 386,98	—		
н51590	—	—	—	394 552,20	2 211 378,15	—		
н51560	—	—	—	394 561,48	2 211 382,21	—		

2. Сведения о характеристиках объекта недвижимости с кадастровым номером 22:70:021601:153 :

№ п/п	Наименование характеристики	Значение характеристики
1	2	3
1.	Вид объекта недвижимости	Здание

1	2	3
2.	Ранее присвоенный государственный учетный номер (инвентарный) здания, сооружения, объекта незавершенного строительства	—
3.	Кадастровый номер земельного участка (земельных участков), в границах которого (которых) расположены здание, сооружение, объект незавершенного строительства	—
4.	Уникальный учетный номер кадастрового квартала, в границах которого расположены здание, сооружение, объект незавершенного строительства	22:70:021601
5.	Адрес здания, сооружения, объекта незавершенного строительства	—
5.1.	Сведения о местоположении здания, сооружения, объекта незавершенного строительства (при отсутствии адреса) в структурированном в соответствии с федеральной информационной адресной системой виде	Российская Федерация, Алтайский край, Рубцовск г, Веселоярский тракт, д 5
5.2.	Дополнительные сведения о местоположении	—
6.	Иные сведения	—

3. Пояснения к сведениям об объекте недвижимости с кадастровым номером 22:70:021601:153 :

1.	—
----	---

1. Сведения о характерных точках контура объекта недвижимости с кадастровым номером 22:70:021601:52 :

Система координат		МСК-22					Зона №		2
Обозначение характерных точек границ	Содержатся в Едином государственном реестре недвижимости			Определены в ходе выполнения комплексных кадастровых работ			Метод определения координат	Формулы, примененные для расчета средней квадратической погрешности определения координат характерных точек (Mt), м, с подставленными в такие формулы значениями и итоговые (вычисленные) значения Mt, м	
	координаты, м		Радиус, м	координаты, м		Радиус, м			
	X	Y	R	X	Y	R			
1	2	3	4	5	6	7	8	9	
н51310	—	—	—	394 635,73	2 211 217,70	—	Метод спутниковых геодезических измерений (определений)	$\sqrt{(m0^2 + m1^2)} = 0,10$	
н51600	—	—	—	394 627,23	2 211 238,23	—			
н51620	—	—	—	394 640,42	2 211 245,99	—			

1	2	3	4	5	6	7	8	9
н5161О	—	—	—	394 627,15	2 211 268,41	—	Метод спутниковых геодезических измерений (определений)	$\sqrt{(m_0^2 + m_1^2)} = 0,10$
н5132О	—	—	—	394 616,61	2 211 262,22	—		
н5133О	—	—	—	394 600,08	2 211 255,27	—		
н5134О	—	—	—	394 618,84	2 211 210,61	—		
н5131О	—	—	—	394 635,73	2 211 217,70	—		

2. Сведения о характеристиках объекта недвижимости с кадастровым номером 22:70:021601:52 :

№ п/п	Наименование характеристики	Значение характеристики
1	2	3
1.	Вид объекта недвижимости	Здание
2.	Ранее присвоенный государственный учетный номер (инвентарный) здания, сооружения, объекта незавершенного строительства	—
3.	Кадастровый номер земельного участка (земельных участков), в границах которого (которых) расположены здание, сооружение, объект незавершенного строительства	—
4.	Уникальный учетный номер кадастрового квартала, в границах которого расположены здание, сооружение, объект незавершенного строительства	22:70:021601
5.	Адрес здания, сооружения, объекта незавершенного строительства	—
5.1.	Сведения о местоположении здания, сооружения, объекта незавершенного строительства (при отсутствии адреса) в структурированном в соответствии с федеральной информационной адресной системой виде	Российская Федерация, Алтайский край, Рубцовск г, Веселоярский тракт, д 5а
5.2.	Дополнительные сведения о местоположении	—
6.	Иные сведения	—

3. Пояснения к сведениям об объекте недвижимости с кадастровым номером 22:70:021601:52 :

1.	—
----	---

1. Сведения о характерных точках контура объекта недвижимости с кадастровым номером 22:70:021601:56 :

Система координат		МСК-22					Зона № <u>2</u>	
Обозначение характерных точек границ	Содержатся в Едином государственном реестре недвижимости			Определены в ходе выполнения комплексных кадастровых работ			Метод определения координат	Формулы, примененные для расчета средней квадратической погрешности определения координат характерных точек (Mt), м, с подставленными в такие формулы значениями и итоговые (вычисленные) значения Mt, м
	координаты, м		Радиус, м	координаты, м		Радиус, м		
	X	Y	R	X	Y	R		
1	2	3	4	5	6	7	8	9
н49830	—	—	—	394 698,12	2 211 550,97	—	Метод спутниковых геодезических измерений (определений)	$\sqrt{(m0^2 + m1^2)} = 0,10$
н49840	—	—	—	394 676,68	2 211 546,70	—		
н49850	—	—	—	394 679,12	2 211 534,42	—		
н49860	—	—	—	394 700,56	2 211 538,69	—		
н49830	—	—	—	394 698,12	2 211 550,97	—		

2. Сведения о характеристиках объекта недвижимости с кадастровым номером 22:70:021601:56 :

№ п/п	Наименование характеристики	Значение характеристики
1	2	3
1.	Вид объекта недвижимости	Здание
2.	Ранее присвоенный государственный учетный номер (инвентарный) здания, сооружения, объекта незавершенного строительства	—
3.	Кадастровый номер земельного участка (земельных участков), в границах которого (которых) расположены здание, сооружение, объект незавершенного строительства	—
4.	Уникальный учетный номер кадастрового квартала, в границах которого расположены здание, сооружение, объект незавершенного строительства	22:70:021601

1	2	3
5.	Адрес здания, сооружения, объекта незавершенного строительства	Российская Федерация, Алтайский край, городской округ город Рубцовск, г. Рубцовск, ул Комсомольская, здание 354В
5.1.	Сведения о местоположении здания, сооружения, объекта незавершенного строительства (при отсутствии адреса) в структурированном в соответствии с федеральной информационной адресной системой виде	—
5.2.	Дополнительные сведения о местоположении	—
6.	Иные сведения	—

3. Пояснения к сведениям об объекте недвижимости с кадастровым номером 22:70:021601:56 :

1.	—
----	---

1. Сведения о характерных точках контура объекта недвижимости с кадастровым номером 22:70:021601:57 :

Система координат		МСК-22					Зона №		2
Обозначение характерных точек границ	Содержатся в Едином государственном реестре недвижимости			Определены в ходе выполнения комплексных кадастровых работ			Метод определения координат	Формулы, примененные для расчета средней квадратической погрешности определения координат характерных точек (Mt), м, с подставленными в такие формулы значениями и итоговые (вычисленные) значения Mt, м	
	координаты, м		Радиус, м	координаты, м		Радиус, м			
	X	Y	R	X	Y	R			
1	2	3	4	5	6	7	8	9	
н50290	—	—	—	395 026,19	2 211 551,79	—	Метод спутниковых геодезических измерений (определений)	$\sqrt{(m0^2 + m1^2)} = 0,10$	
н50300	—	—	—	395 018,88	2 211 568,93	—			
н50310	—	—	—	394 995,75	2 211 565,13	—			
н50320	—	—	—	394 991,33	2 211 589,96	—			
н50330	—	—	—	395 027,52	2 211 596,37	—			
н50380	—	—	—	395 042,91	2 211 558,91	—			
н50290	—	—	—	395 026,19	2 211 551,79	—			

2. Сведения о характеристиках объекта недвижимости с кадастровым номером 22:70:021601:57 :

№ п/п	Наименование характеристики	Значение характеристики
1	2	3
1.	Вид объекта недвижимости	Здание
2.	Ранее присвоенный государственный учетный номер (инвентарный) здания, сооружения, объекта незавершенного строительства	—
3.	Кадастровый номер земельного участка (земельных участков), в границах которого (которых) расположены здание, сооружение, объект незавершенного строительства	—
4.	Уникальный учетный номер кадастрового квартала, в границах которого расположены здание, сооружение, объект незавершенного строительства	22:70:021601
5.	Адрес здания, сооружения, объекта незавершенного строительства	Российская Федерация, Алтайский край, городской округ город Рубцовск, г. Рубцовск, ул. Комсомольская, здание 354, строение 1
5.1.	Сведения о местоположении здания, сооружения, объекта незавершенного строительства (при отсутствии адреса) в структурированном в соответствии с федеральной информационной адресной системой виде	—
5.2.	Дополнительные сведения о местоположении	—
6.	Иные сведения	—

3. Пояснения к сведениям об объекте недвижимости с кадастровым номером 22:70:021601:57 :

1.	—
----	---

1. Сведения о характерных точках контура объекта недвижимости с кадастровым номером 22:70:021601:62 :

Система координат		МСК-22					Зона №	
							2	
Обозначение характерных точек границ	Содержатся в Едином государственном реестре недвижимости			Определены в ходе выполнения комплексных кадастровых работ			Метод определения координат	Формулы, примененные для расчета средней квадратической погрешности определения координат характерных точек (Mt), м, с подставленными в такие формулы значениями и итоговые (вычисленные) значения Mt, м
	координаты, м		Радиус, м	координаты, м		Радиус, м		
	X	Y	R	X	Y	R		
1	2	3	4	5	6	7	8	9
н50390	—	—	—	395 043,65	2 211 495,43	—	Метод спутниковых геодезических измерений (определений)	$\sqrt{(m0^2 + m1^2)} = 0,10$

1	2	3	4	5	6	7	8	9
н50400	—	—	—	395 048,55	2 211 482,80	—	Метод спутниковых геодезических измерений (определений)	$\sqrt{(m0^2 + m1^2)} = 0,10$
н50410	—	—	—	395 072,11	2 211 491,94	—		
н50420	—	—	—	395 067,21	2 211 504,57	—		
н50390	—	—	—	395 043,65	2 211 495,43	—		

2. Сведения о характеристиках объекта недвижимости с кадастровым номером 22:70:021601:62 :

№ п/п	Наименование характеристики	Значение характеристики
1	2	3
1.	Вид объекта недвижимости	Здание
2.	Ранее присвоенный государственный учетный номер (инвентарный) здания, сооружения, объекта незавершенного строительства	—
3.	Кадастровый номер земельного участка (земельных участков), в границах которого (которых) расположены здание, сооружение, объект незавершенного строительства	—
4.	Уникальный учетный номер кадастрового квартала, в границах которого расположены здание, сооружение, объект незавершенного строительства	22:70:021601
5.	Адрес здания, сооружения, объекта незавершенного строительства	Российская Федерация, Алтайский край, городской округ город Рубцовск, г. Рубцовск, ул. Комсомольская, здание 354, строение 2
5.1.	Сведения о местоположении здания, сооружения, объекта незавершенного строительства (при отсутствии адреса) в структурированном в соответствии с федеральной информационной адресной системой виде	—
5.2.	Дополнительные сведения о местоположении	—
6.	Иные сведения	—

3. Пояснения к сведениям об объекте недвижимости с кадастровым номером 22:70:021601:62 :

1.	—
----	---

1. Сведения о характерных точках контура объекта недвижимости с кадастровым номером 22:70:021601:50 :

Система координат		МСК-22					Зона № <u>2</u>	
Обозначение характерных точек границ	Содержатся в Едином государственном реестре недвижимости			Определены в ходе выполнения комплексных кадастровых работ			Метод определения координат	Формулы, примененные для расчета средней квадратической погрешности определения координат характерных точек (Mt), м, с подставленными в такие формулы значениями и итоговые (вычисленные) значения Mt, м
	координаты, м		Радиус, м	координаты, м		Радиус, м		
	X	Y	R	X	Y	R		
1	2	3	4	5	6	7	8	9
н49590	—	—	—	395 074,94	2 211 480,85	—	Метод спутниковых геодезических измерений (определений)	$\sqrt{(m0^2 + m1^2)} = 0,10$
н49600	—	—	—	395 071,53	2 211 489,37	—		
н49610	—	—	—	395 059,66	2 211 484,61	—		
н49620	—	—	—	395 063,07	2 211 476,09	—		
н49590	—	—	—	395 074,94	2 211 480,85	—		

2. Сведения о характеристиках объекта недвижимости с кадастровым номером 22:70:021601:50 :

№ п/п	Наименование характеристики	Значение характеристики
1	2	3
1.	Вид объекта недвижимости	Здание
2.	Ранее присвоенный государственный учетный номер (инвентарный) здания, сооружения, объекта незавершенного строительства	—
3.	Кадастровый номер земельного участка (земельных участков), в границах которого (которых) расположены здание, сооружение, объект незавершенного строительства	—
4.	Уникальный учетный номер кадастрового квартала, в границах которого расположены здание, сооружение, объект незавершенного строительства	22:70:021601

1	2	3
5.	Адрес здания, сооружения, объекта незавершенного строительства	Российская Федерация, Алтайский край, городской округ город Рубцовск, г. Рубцовск, ул. Комсомольская, здание 354, строение 3
5.1.	Сведения о местоположении здания, сооружения, объекта незавершенного строительства (при отсутствии адреса) в структурированном в соответствии с федеральной информационной адресной системой виде	—
5.2.	Дополнительные сведения о местоположении	—
6.	Иные сведения	—

3. Пояснения к сведениям об объекте недвижимости с кадастровым номером 22:70:021601:50 :

1.	—
----	---

1. Сведения о характерных точках контура объекта недвижимости с кадастровым номером 22:70:021601:74 :

Система координат	<u>МСК-22</u>	Зона №	<u>2</u>
-------------------	---------------	--------	----------

Обозначение характерных точек границ	Содержатся в Едином государственном реестре недвижимости			Определены в ходе выполнения комплексных кадастровых работ			Метод определения координат	Формулы, примененные для расчета средней квадратической погрешности определения координат характерных точек (Mt), м, с подставленными в такие формулы значениями и итоговые (вычисленные) значения Mt, м
	координаты, м		Радиус, м	координаты, м		Радиус, м		
	X	Y	R	X	Y	R		
1	2	3	4	5	6	7	8	9
н51520	—	—	—	394 957,88	2 211 554,91	—	Метод спутниковых геодезических измерений (определений)	$\sqrt{(m0^2 + m1^2)} = 0,10$
н51530	—	—	—	394 962,50	2 211 528,85	—		
н51540	—	—	—	394 980,83	2 211 532,09	—		
н51550	—	—	—	394 976,22	2 211 558,15	—		
н51520	—	—	—	394 957,88	2 211 554,91	—		

2. Сведения о характеристиках объекта недвижимости с кадастровым номером 22:70:021601:74 :

№ п/п	Наименование характеристики	Значение характеристики
1	2	3
1.	Вид объекта недвижимости	Здание

1	2	3
2.	Ранее присвоенный государственный учетный номер (инвентарный) здания, сооружения, объекта незавершенного строительства	—
3.	Кадастровый номер земельного участка (земельных участков), в границах которого (которых) расположены здание, сооружение, объект незавершенного строительства	—
4.	Уникальный учетный номер кадастрового квартала, в границах которого расположены здание, сооружение, объект незавершенного строительства	22:70:021601
5.	Адрес здания, сооружения, объекта незавершенного строительства	Российская Федерация, Алтайский край, городской округ город Рубцовск, г. Рубцовск, ул. Комсомольская, здание 354, строение 4
5.1.	Сведения о местоположении здания, сооружения, объекта незавершенного строительства (при отсутствии адреса) в структурированном в соответствии с федеральной информационной адресной системой виде	—
5.2.	Дополнительные сведения о местоположении	—
6.	Иные сведения	—

3. Пояснения к сведениям об объекте недвижимости с кадастровым номером 22:70:021601:74 :

1.	—
----	---

1. Сведения о характерных точках контура объекта недвижимости с кадастровым номером 22:70:021601:65 :

Система координат		МСК-22					Зона №		2
Обозначение характерных точек границ	Содержатся в Едином государственном реестре недвижимости			Определены в ходе выполнения комплексных кадастровых работ			Метод определения координат	Формулы, примененные для расчета средней квадратической погрешности определения координат характерных точек (Mt), м, с подставленными в такие формулы значениями и итоговые (вычисленные) значения Mt, м	
	координаты, м		Радиус, м	координаты, м		Радиус, м			
	X	Y	R	X	Y	R			
1	2	3	4	5	6	7	8	9	
н49000	—	—	—	394 894,90	2 211 436,47	—	Метод спутниковых геодезических измерений (определений)	$\sqrt{(m0^2 + m1^2)} = 0,10$	
н49010	—	—	—	394 889,44	2 211 460,27	—			
н51510	—	—	—	394 825,71	2 211 447,24	—			

1	2	3	4	5	6	7	8	9
н4903О	—	—	—	394 831,79	2 211 422,47	—	Метод спутниковых геодезических измерений (определений)	$\sqrt{(m0^2 + m1^2)} = 0,10$
н4900О	—	—	—	394 894,90	2 211 436,47	—		

2. Сведения о характеристиках объекта недвижимости с кадастровым номером 22:70:021601:65 :

№ п/п	Наименование характеристики	Значение характеристики
1	2	3
1.	Вид объекта недвижимости	Здание
2.	Ранее присвоенный государственный учетный номер (инвентарный) здания, сооружения, объекта незавершенного строительства	—
3.	Кадастровый номер земельного участка (земельных участков), в границах которого (которых) расположены здание, сооружение, объект незавершенного строительства	—
4.	Уникальный учетный номер кадастрового квартала, в границах которого расположены здание, сооружение, объект незавершенного строительства	22:70:021601
5.	Адрес здания, сооружения, объекта незавершенного строительства	Российская Федерация, Алтайский край, городской округ город рубцовск, г. Рубцовск, ул. Комсомольская, здание 354Б, строение 1
5.1.	Сведения о местоположении здания, сооружения, объекта незавершенного строительства (при отсутствии адреса) в структурированном в соответствии с федеральной информационной адресной системой виде	—
5.2.	Дополнительные сведения о местоположении	—
6.	Иные сведения	—

3. Пояснения к сведениям об объекте недвижимости с кадастровым номером 22:70:021601:65 :

1.	—
----	---

1. Сведения о характерных точках контура объекта недвижимости с кадастровым номером 22:70:021601:51 :

Система координат		МСК-22					Зона №		2
Обозначение характерных точек границ	Содержатся в Едином государственном реестре недвижимости			Определены в ходе выполнения комплексных кадастровых работ			Метод определения координат	Формулы, примененные для расчета средней квадратической погрешности определения координат характерных точек (Mt), м, с подставленными в такие формулы значениями и итоговые (вычисленные) значения Mt, м	
	координаты, м		Радиус, м	координаты, м		Радиус, м			
	X	Y	R	X	Y	R			
1	2	3	4	5	6	7	8	9	
н49160	—	—	—	394 888,41	2 211 526,99	—	Метод спутниковых геодезических измерений (определений)	$\sqrt{(m0^2 + m1^2)} = 0,10$	
н49170	—	—	—	394 841,29	2 211 518,11	—			
н49180	—	—	—	394 844,73	2 211 499,87	—			
н49190	—	—	—	394 891,85	2 211 508,76	—			
н49160	—	—	—	394 888,41	2 211 526,99	—			

2. Сведения о характеристиках объекта недвижимости с кадастровым номером 22:70:021601:51 :

№ п/п	Наименование характеристики	Значение характеристики
1	2	3
1.	Вид объекта недвижимости	Здание
2.	Ранее присвоенный государственный учетный номер (инвентарный) здания, сооружения, объекта незавершенного строительства	—
3.	Кадастровый номер земельного участка (земельных участков), в границах которого (которых) расположены здание, сооружение, объект незавершенного строительства	—
4.	Уникальный учетный номер кадастрового квартала, в границах которого расположены здание, сооружение, объект незавершенного строительства	22:70:021601

1	2	3
5.	Адрес здания, сооружения, объекта незавершенного строительства	Российская Федерация, Алтайский край, городской округ город Рубцовск, г. Рубцовск, ул. Комсомольская, здание 354Б, строение 2
5.1.	Сведения о местоположении здания, сооружения, объекта незавершенного строительства (при отсутствии адреса) в структурированном в соответствии с федеральной информационной адресной системой виде	—
5.2.	Дополнительные сведения о местоположении	—
6.	Иные сведения	—

3. Пояснения к сведениям об объекте недвижимости с кадастровым номером 22:70:021601:51 :

1.	—
----	---

1. Сведения о характерных точках контура объекта недвижимости с кадастровым номером 22:70:021601:63 :

Система координат	<u>МСК-22</u>	Зона №	<u>2</u>
-------------------	---------------	--------	----------

Обозначение характерных точек границ	Содержатся в Едином государственном реестре недвижимости			Определены в ходе выполнения комплексных кадастровых работ			Метод определения координат	Формулы, примененные для расчета средней квадратической погрешности определения координат характерных точек (Mt), м, с подставленными в такие формулы значениями и итоговые (вычисленные) значения Mt, м
	координаты, м		Радиус, м	координаты, м		Радиус, м		
	X	Y	R	X	Y	R		
1	2	3	4	5	6	7	8	9
н49120	—	—	—	394 828,05	2 211 497,26	—	Метод спутниковых геодезических измерений (определений)	$\sqrt{(m0^2 + m1^2)} = 0,10$
н49130	—	—	—	394 824,55	2 211 514,46	—		
н49140	—	—	—	394 777,55	2 211 504,89	—		
н49150	—	—	—	394 781,05	2 211 487,70	—		
н49120	—	—	—	394 828,05	2 211 497,26	—		

2. Сведения о характеристиках объекта недвижимости с кадастровым номером 22:70:021601:63 :

№ п/п	Наименование характеристики	Значение характеристики
1	2	3
1.	Вид объекта недвижимости	Здание

1	2	3
2.	Ранее присвоенный государственный учетный номер (инвентарный) здания, сооружения, объекта незавершенного строительства	—
3.	Кадастровый номер земельного участка (земельных участков), в границах которого (которых) расположены здание, сооружение, объект незавершенного строительства	—
4.	Уникальный учетный номер кадастрового квартала, в границах которого расположены здание, сооружение, объект незавершенного строительства	22:70:021601
5.	Адрес здания, сооружения, объекта незавершенного строительства	Российская Федерация, Алтайский край, городской округ город Рубцовск, г. Рубцовск, ул. Комсомольская, здание 354Б, строение 3
5.1.	Сведения о местоположении здания, сооружения, объекта незавершенного строительства (при отсутствии адреса) в структурированном в соответствии с федеральной информационной адресной системой виде	—
5.2.	Дополнительные сведения о местоположении	—
6.	Иные сведения	—

3. Пояснения к сведениям об объекте недвижимости с кадастровым номером 22:70:021601:63 :

1.	—
----	---

1. Сведения о характерных точках контура объекта недвижимости с кадастровым номером 22:70:021601:64 :

Система координат <u>МСК-22</u>							Зона № <u>2</u>	
Обозначение характерных точек границ	Содержатся в Едином государственном реестре недвижимости			Определены в ходе выполнения комплексных кадастровых работ			Метод определения координат	Формулы, примененные для расчета средней квадратической погрешности определения координат характерных точек (Mt), м, с подставленными в такие формулы значениями и итоговые (вычисленные) значения Mt, м
	координаты, м		Радиус, м	координаты, м		Радиус, м		
	X	Y	R	X	Y	R		
1	2	3	4	5	6	7	8	9
н49870	—	—	—	394 827,99	2 211 488,21	—	Метод спутниковых геодезических измерений (определений)	$\sqrt{(m0^2 + m1^2)} = 0,10$
н49920	—	—	—	394 832,84	2 211 468,67	—		
н49970	—	—	—	394 791,99	2 211 459,72	—		

1	2	3	4	5	6	7	8	9
н49980	—	—	—	394 786,97	2 211 479,26	—	Метод спутниковых геодезических измерений (определений)	$\sqrt{(m0^2 + m1^2)} = 0,10$
н49870	—	—	—	394 827,99	2 211 488,21	—		

2. Сведения о характеристиках объекта недвижимости с кадастровым номером 22:70:021601:64 :

№ п/п	Наименование характеристики	Значение характеристики
1	2	3
1.	Вид объекта недвижимости	Здание
2.	Ранее присвоенный государственный учетный номер (инвентарный) здания, сооружения, объекта незавершенного строительства	—
3.	Кадастровый номер земельного участка (земельных участков), в границах которого (которых) расположены здание, сооружение, объект незавершенного строительства	—
4.	Уникальный учетный номер кадастрового квартала, в границах которого расположены здание, сооружение, объект незавершенного строительства	22:70:021601
5.	Адрес здания, сооружения, объекта незавершенного строительства	Российская Федерация, Алтайский край, городской округ город Рубцовск, г. Рубцовск, ул. Комсомольская, здание 354Б, строение 4
5.1.	Сведения о местоположении здания, сооружения, объекта незавершенного строительства (при отсутствии адреса) в структурированном в соответствии с федеральной информационной адресной системой виде	—
5.2.	Дополнительные сведения о местоположении	—
6.	Иные сведения	—

3. Пояснения к сведениям об объекте недвижимости с кадастровым номером 22:70:021601:64 :

1.	—
----	---

1. Сведения о характерных точках контура объекта недвижимости с кадастровым номером 22:70:021601:70 :

Система координат		МСК-22					Зона №		2
Обозначение характерных точек границ	Содержатся в Едином государственном реестре недвижимости			Определены в ходе выполнения комплексных кадастровых работ			Метод определения координат	Формулы, примененные для расчета средней квадратической погрешности определения координат характерных точек (Mt), м, с подставленными в такие формулы значениями и итоговые (вычисленные) значения Mt, м	
	координаты, м		Радиус, м	координаты, м		Радиус, м			
	X	Y	R	X	Y	R			
1	2	3	4	5	6	7	8	9	
н49040	—	—	—	394 885,58	2 211 498,33	—	Метод спутниковых геодезических измерений (определений)	$\sqrt{(m0^2 + m1^2)} = 0,10$	
н49050	—	—	—	394 848,26	2 211 490,61	—			
н49060	—	—	—	394 850,39	2 211 480,28	—			
н49070	—	—	—	394 887,72	2 211 487,99	—			
н49040	—	—	—	394 885,58	2 211 498,33	—			

2. Сведения о характеристиках объекта недвижимости с кадастровым номером 22:70:021601:70 :

№ п/п	Наименование характеристики	Значение характеристики
1	2	3
1.	Вид объекта недвижимости	Здание
2.	Ранее присвоенный государственный учетный номер (инвентарный) здания, сооружения, объекта незавершенного строительства	—
3.	Кадастровый номер земельного участка (земельных участков), в границах которого (которых) расположены здание, сооружение, объект незавершенного строительства	—
4.	Уникальный учетный номер кадастрового квартала, в границах которого расположены здание, сооружение, объект незавершенного строительства	22:70:021601

1	2	3
5.	Адрес здания, сооружения, объекта незавершенного строительства	Российская Федерация, Алтайский край, городской округ город Рубцовск, г. Рубцовск, ул. Комсомольская, здание 354Б, строение 5
5.1.	Сведения о местоположении здания, сооружения, объекта незавершенного строительства (при отсутствии адреса) в структурированном в соответствии с федеральной информационной адресной системой виде	—
5.2.	Дополнительные сведения о местоположении	—
6.	Иные сведения	—

3. Пояснения к сведениям об объекте недвижимости с кадастровым номером 22:70:021601:70 :

1.	—
----	---

1. Сведения о характерных точках контура объекта недвижимости с кадастровым номером 22:70:021601:71 :

Система координат		МСК-22					Зона №		2
Обозначение характерных точек границ	Содержатся в Едином государственном реестре недвижимости			Определены в ходе выполнения комплексных кадастровых работ			Метод определения координат	Формулы, примененные для расчета средней квадратической погрешности определения координат характерных точек (Mt), м, с подставленными в такие формулы значениями и итоговые (вычисленные) значения Mt, м	
	координаты, м		Радиус, м	координаты, м		Радиус, м			
	X	Y	R	X	Y	R			
1	2	3	4	5	6	7	8	9	
н50090	—	—	—	394 842,41	2 211 390,31	—	Метод спутниковых геодезических измерений (определений)	$\sqrt{(m0^2 + m1^2)} = 0,10$	
н50100	—	—	—	394 876,59	2 211 399,24	—			
н50110	—	—	—	394 874,00	2 211 409,15	—			
н50120	—	—	—	394 839,82	2 211 400,21	—			
н50090	—	—	—	394 842,41	2 211 390,31	—			

2. Сведения о характеристиках объекта недвижимости с кадастровым номером 22:70:021601:71 :

№ п/п	Наименование характеристики	Значение характеристики
1	2	3
1.	Вид объекта недвижимости	Здание

1	2	3
2.	Ранее присвоенный государственный учетный номер (инвентарный) здания, сооружения, объекта незавершенного строительства	—
3.	Кадастровый номер земельного участка (земельных участков), в границах которого (которых) расположены здание, сооружение, объект незавершенного строительства	—
4.	Уникальный учетный номер кадастрового квартала, в границах которого расположены здание, сооружение, объект незавершенного строительства	22:70:021601
5.	Адрес здания, сооружения, объекта незавершенного строительства	Российская Федерация, Алтайский край, городской округ город Рубцовск, г. Рубцовск, ул. Комсомольская, здание 354Б, строение 6
5.1.	Сведения о местоположении здания, сооружения, объекта незавершенного строительства (при отсутствии адреса) в структурированном в соответствии с федеральной информационной адресной системой виде	—
5.2.	Дополнительные сведения о местоположении	—
6.	Иные сведения	—

3. Пояснения к сведениям об объекте недвижимости с кадастровым номером 22:70:021601:71 :

1.	—
----	---

1. Сведения о характерных точках контура объекта недвижимости с кадастровым номером 22:70:021601:155 :

Система координат		МСК-22					Зона № <u>2</u>	
Обозначение характерных точек границ	Содержатся в Едином государственном реестре недвижимости			Определены в ходе выполнения комплексных кадастровых работ			Метод определения координат	Формулы, примененные для расчета средней квадратической погрешности определения координат характерных точек (Mt), м, с подставленными в такие формулы значениями и итоговые (вычисленные) значения Mt, м
	координаты, м		Радиус, м	координаты, м		Радиус, м		
	X	Y	R	X	Y	R		
1	2	3	4	5	6	7	8	9
н48960	—	—	—	395 058,86	2 211 576,88	—	Метод спутниковых геодезических измерений (определений)	$\sqrt{(m0^2 + m1^2)} = 0,10$
н48970	—	—	—	395 049,33	2 211 600,51	—		
н48980	—	—	—	395 030,68	2 211 592,98	—		

1	2	3	4	5	6	7	8	9
н48990	—	—	—	395 040,22	2 211 569,36	—	Метод спутниковых геодезических измерений (определений)	$\sqrt{(m0^2 + m1^2)} = 0,10$
н48960	—	—	—	395 058,86	2 211 576,88	—		

2. Сведения о характеристиках объекта недвижимости с кадастровым номером 22:70:021601:155 :

№ п/п	Наименование характеристики	Значение характеристики
1	2	3
1.	Вид объекта недвижимости	Здание
2.	Ранее присвоенный государственный учетный номер (инвентарный) здания, сооружения, объекта незавершенного строительства	—
3.	Кадастровый номер земельного участка (земельных участков), в границах которого (которых) расположены здание, сооружение, объект незавершенного строительства	—
4.	Уникальный учетный номер кадастрового квартала, в границах которого расположены здание, сооружение, объект незавершенного строительства	22:70:021601
5.	Адрес здания, сооружения, объекта незавершенного строительства	—
5.1.	Сведения о местоположении здания, сооружения, объекта незавершенного строительства (при отсутствии адреса) в структурированном в соответствии с федеральной информационной адресной системой виде	Российская Федерация, Алтайский край, Рубцовск г, Комсомольская ул, д 352
5.2.	Дополнительные сведения о местоположении	—
6.	Иные сведения	—

3. Пояснения к сведениям об объекте недвижимости с кадастровым номером 22:70:021601:155 :

1.	—
----	---

1. Сведения о характерных точках контура объекта недвижимости с кадастровым номером 22:70:021601:169 :

Система координат		МСК-22					Зона №		2
Обозначение характерных точек границ	Содержатся в Едином государственном реестре недвижимости			Определены в ходе выполнения комплексных кадастровых работ			Метод определения координат	Формулы, примененные для расчета средней квадратической погрешности определения координат характерных точек (Mt), м, с подставленными в такие формулы значениями и итоговые (вычисленные) значения Mt, м	
	координаты, м		Радиус, м	координаты, м		Радиус, м			
	X	Y	R	X	Y	R			
1	2	3	4	5	6	7	8	9	
н48670	—	—	—	395 065,45	2 211 537,29	—	Метод спутниковых геодезических измерений (определений)	$\sqrt{(m0^2 + m1^2)} = 0,10$	
н48680	—	—	—	395 061,19	2 211 547,54	—			
н48690	—	—	—	395 050,12	2 211 542,89	—			
н48700	—	—	—	395 054,39	2 211 532,65	—			
н48670	—	—	—	395 065,45	2 211 537,29	—			

2. Сведения о характеристиках объекта недвижимости с кадастровым номером 22:70:021601:169 :

№ п/п	Наименование характеристики	Значение характеристики
1	2	3
1.	Вид объекта недвижимости	Здание
2.	Ранее присвоенный государственный учетный номер (инвентарный) здания, сооружения, объекта незавершенного строительства	—
3.	Кадастровый номер земельного участка (земельных участков), в границах которого (которых) расположены здание, сооружение, объект незавершенного строительства	—
4.	Уникальный учетный номер кадастрового квартала, в границах которого расположены здание, сооружение, объект незавершенного строительства	22:70:021601

1	2	3
5.	Адрес здания, сооружения, объекта незавершенного строительства	Российская Федерация, Алтайский край, г Рубцовск, ул Комсомольская, д 352А
5.1.	Сведения о местоположении здания, сооружения, объекта незавершенного строительства (при отсутствии адреса) в структурированном в соответствии с федеральной информационной адресной системой виде	—
5.2.	Дополнительные сведения о местоположении	—
6.	Иные сведения	—

3. Пояснения к сведениям об объекте недвижимости с кадастровым номером 22:70:021601:169 :

1.	—
----	---

1. Сведения о характерных точках контура объекта недвижимости с кадастровым номером 22:70:021601:168 :

Система координат	<u>МСК-22</u>	Зона №	<u>2</u>
-------------------	---------------	--------	----------

Обозначение характерных точек границ	Содержатся в Едином государственном реестре недвижимости			Определены в ходе выполнения комплексных кадастровых работ			Метод определения координат	Формулы, примененные для расчета средней квадратической погрешности определения координат характерных точек (Mt), м, с подставленными в такие формулы значениями и итоговые (вычисленные) значения Mt, м
	координаты, м		Радиус, м	координаты, м		Радиус, м		
	X	Y	R	X	Y	R		
1	2	3	4	5	6	7	8	9
н48710	—	—	—	394 935,67	2 211 567,85	—	Метод спутниковых геодезических измерений (определений)	$\sqrt{(m0^2 + m1^2)} = 0,10$
н48720	—	—	—	394 934,83	2 211 573,74	—		
н48730	—	—	—	394 927,14	2 211 572,78	—		
н48740	—	—	—	394 927,92	2 211 566,87	—		
н48710	—	—	—	394 935,67	2 211 567,85	—		

2. Сведения о характеристиках объекта недвижимости с кадастровым номером 22:70:021601:168 :

№ п/п	Наименование характеристики	Значение характеристики
1	2	3
1.	Вид объекта недвижимости	Здание

1	2	3
2.	Ранее присвоенный государственный учетный номер (инвентарный) здания, сооружения, объекта незавершенного строительства	—
3.	Кадастровый номер земельного участка (земельных участков), в границах которого (которых) расположены здание, сооружение, объект незавершенного строительства	—
4.	Уникальный учетный номер кадастрового квартала, в границах которого расположены здание, сооружение, объект незавершенного строительства	22:70:021601
5.	Адрес здания, сооружения, объекта незавершенного строительства	—
5.1.	Сведения о местоположении здания, сооружения, объекта незавершенного строительства (при отсутствии адреса) в структурированном в соответствии с федеральной информационной адресной системой виде	Российская Федерация, Алтайский край, Рубцовск г, Комсомольская ул, д 354А
5.2.	Дополнительные сведения о местоположении	—
6.	Иные сведения	—

3. Пояснения к сведениям об объекте недвижимости с кадастровым номером 22:70:021601:168 :

1.	—
----	---

1. Сведения о характерных точках контура объекта недвижимости с кадастровым номером 22:70:021602:372 :

Система координат		МСК-22					Зона №		2
Обозначение характерных точек границ	Содержатся в Едином государственном реестре недвижимости			Определены в ходе выполнения комплексных кадастровых работ			Метод определения координат	Формулы, примененные для расчета средней квадратической погрешности определения координат характерных точек (Mt), м, с подставленными в такие формулы значениями и итоговые (вычисленные) значения Mt, м	
	координаты, м		Радиус, м	координаты, м		Радиус, м			
	X	Y	R	X	Y	R			
1	2	3	4	5	6	7	8	9	
н48750	—	—	—	394 768,42	2 211 429,06	—	Метод спутниковых геодезических измерений (определений)	$\sqrt{(m0^2 + m1^2)} = 0,10$	
4824	394 764,19	2 211 441,88	—	394 764,19	2 211 441,88	—			
4825	394 706,16	2 211 422,75	—	394 706,16	2 211 422,75	—			

1	2	3	4	5	6	7	8	9
н48760	—	—	—	394 710,60	2 211 410,25	—	Метод спутниковых геодезических измерений (определений)	$\sqrt{(m0^2 + m1^2)} = 0,10$
н48750	—	—	—	394 768,42	2 211 429,06	—		

2. Сведения о характеристиках объекта недвижимости с кадастровым номером 22:70:021602:372 :

№ п/п	Наименование характеристики	Значение характеристики
1	2	3
1.	Вид объекта недвижимости	Здание
2.	Ранее присвоенный государственный учетный номер (инвентарный) здания, сооружения, объекта незавершенного строительства	—
3.	Кадастровый номер земельного участка (земельных участков), в границах которого (которых) расположены здание, сооружение, объект незавершенного строительства	—
4.	Уникальный учетный номер кадастрового квартала, в границах которого расположены здание, сооружение, объект незавершенного строительства	22:70:021601
5.	Адрес здания, сооружения, объекта незавершенного строительства	—
5.1.	Сведения о местоположении здания, сооружения, объекта незавершенного строительства (при отсутствии адреса) в структурированном в соответствии с федеральной информационной адресной системой виде	Российская Федерация, Алтайский край, Рубцовск г, Сельмашская ул, д 02
5.2.	Дополнительные сведения о местоположении	—
6.	Иные сведения	—

3. Пояснения к сведениям об объекте недвижимости с кадастровым номером 22:70:021602:372 :

1.	—
----	---

1. Сведения о характерных точках контура объекта недвижимости с кадастровым номером 22:70:021601:149 :

Система координат		МСК-22					Зона № <u>2</u>	
Обозначение характерных точек границ	Содержатся в Едином государственном реестре недвижимости			Определены в ходе выполнения комплексных кадастровых работ			Метод определения координат	Формулы, примененные для расчета средней квадратической погрешности определения координат характерных точек (Mt), м, с подставленными в такие формулы значениями и итоговые (вычисленные) значения Mt, м
	координаты, м		Радиус, м	координаты, м		Радиус, м		
	X	Y	R	X	Y	R		
1	2	3	4	5	6	7	8	9
н49280	—	—	—	394 561,18	2 211 382,29	—	Метод спутниковых геодезических измерений (определений)	$\sqrt{(m0^2 + m1^2)} = 0,10$
н49290	—	—	—	394 557,51	2 211 390,91	—		
н49300	—	—	—	394 548,64	2 211 387,13	—		
н49310	—	—	—	394 552,31	2 211 378,51	—		
н49280	—	—	—	394 561,18	2 211 382,29	—		

2. Сведения о характеристиках объекта недвижимости с кадастровым номером 22:70:021601:149 :

№ п/п	Наименование характеристики	Значение характеристики
1	2	3
1.	Вид объекта недвижимости	Здание
2.	Ранее присвоенный государственный учетный номер (инвентарный) здания, сооружения, объекта незавершенного строительства	—
3.	Кадастровый номер земельного участка (земельных участков), в границах которого (которых) расположены здание, сооружение, объект незавершенного строительства	—
4.	Уникальный учетный номер кадастрового квартала, в границах которого расположены здание, сооружение, объект незавершенного строительства	22:70:021601

1	2	3
5.	Адрес здания, сооружения, объекта незавершенного строительства	—
5.1.	Сведения о местоположении здания, сооружения, объекта незавершенного строительства (при отсутствии адреса) в структурированном в соответствии с федеральной информационной адресной системой виде	Российская Федерация, Алтайский край, Рубцовск г, Веселоярский тракт, д 5
5.2.	Дополнительные сведения о местоположении	—
6.	Иные сведения	—

3. Пояснения к сведениям об объекте недвижимости с кадастровым номером 22:70:021601:149 :

1.	—
----	---

1. Сведения о характерных точках контура объекта недвижимости с кадастровым номером 22:70:021601:489 :

Система координат	<u>МСК-22</u>	Зона №	<u>2</u>
-------------------	---------------	--------	----------

Обозначение характерных точек границ	Содержатся в Едином государственном реестре недвижимости			Определены в ходе выполнения комплексных кадастровых работ			Метод определения координат	Формулы, примененные для расчета средней квадратической погрешности определения координат характерных точек (Mt), м, с подставленными в такие формулы значениями и итоговые (вычисленные) значения Mt, м
	координаты, м		Радиус, м	координаты, м		Радиус, м		
	X	Y	R	X	Y	R		
1	2	3	4	5	6	7	8	9
н48450	—	—	—	394 911,85	2 211 580,03	—	Метод спутниковых геодезических измерений (определений)	$\sqrt{(m0^2 + m1^2)} = 0,10$
н48480	—	—	—	394 910,97	2 211 586,33	—		
н48470	—	—	—	394 908,04	2 211 585,98	—		
н48460	—	—	—	394 908,93	2 211 579,62	—		
н48450	—	—	—	394 911,85	2 211 580,03	—		

2. Сведения о характеристиках объекта недвижимости с кадастровым номером 22:70:021601:489 :

№ п/п	Наименование характеристики	Значение характеристики
1	2	3
1.	Вид объекта недвижимости	Здание

1	2	3
2.	Ранее присвоенный государственный учетный номер (инвентарный) здания, сооружения, объекта незавершенного строительства	—
3.	Кадастровый номер земельного участка (земельных участков), в границах которого (которых) расположены здание, сооружение, объект незавершенного строительства	—
4.	Уникальный учетный номер кадастрового квартала, в границах которого расположены здание, сооружение, объект незавершенного строительства	22:70:021601
5.	Адрес здания, сооружения, объекта незавершенного строительства	Российская Федерация, Алтайский край, городской округ город Рубцовск, г. Рубцовск, пр-д Сельмашский, д. 2А/8
5.1.	Сведения о местоположении здания, сооружения, объекта незавершенного строительства (при отсутствии адреса) в структурированном в соответствии с федеральной информационной адресной системой виде	—
5.2.	Дополнительные сведения о местоположении	—
6.	Иные сведения	—
3. Пояснения к сведениям об объекте недвижимости с кадастровым номером <u>22:70:021601:489</u> :		
1.		—

**Сведения о зданиях, сооружениях, объектах незавершенного строительства,
необходимые для исправления реестровых ошибок в сведениях об описании их местоположения**

1. Сведения о характерных точках контура _____
 вид объекта недвижимости (здание, сооружение, объект незавершенного строительства)
 с кадастровым номером _____ :

Система координат _____ Зона № _____

Обозначение характерных точек границ	Содержатся в Едином государственном реестре недвижимости			Определены в ходе выполнения комплексных кадастровых работ			Метод определения координат	Формулы, примененные для расчета средней квадратической погрешности определения координат характерных точек (Mt), м, с подставленными в такие формулы значениями и итоговые (вычисленные) значения Mt, м
	координаты, м		Радиус, м	координаты, м		Радиус, м		
	X	Y	R	X	Y	R		
1	2	3	4	5	6	7	8	9

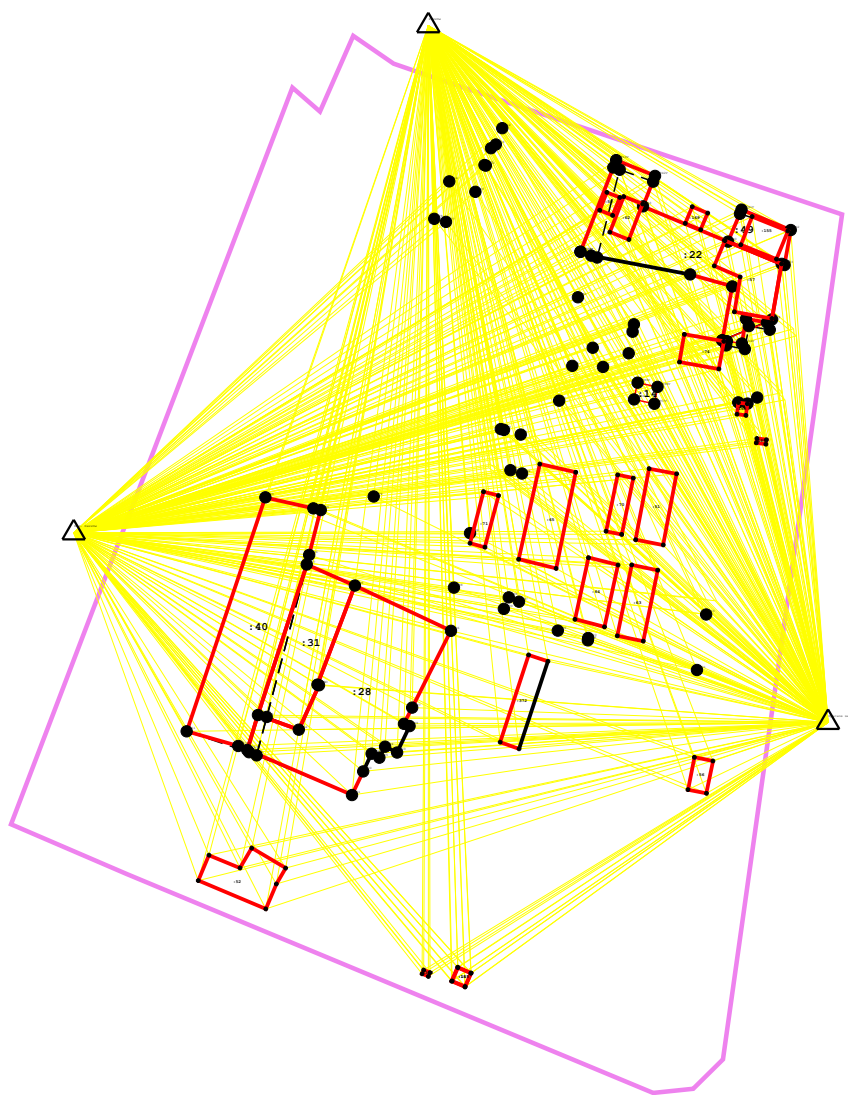
2. Иные сведения об объекте недвижимости с кадастровым номером _____ :

1. _____

3. Пояснения к сведениям об объекте недвижимости с кадастровым номером _____ :

1. _____

Схема геодезических построений



Условные обозначения:




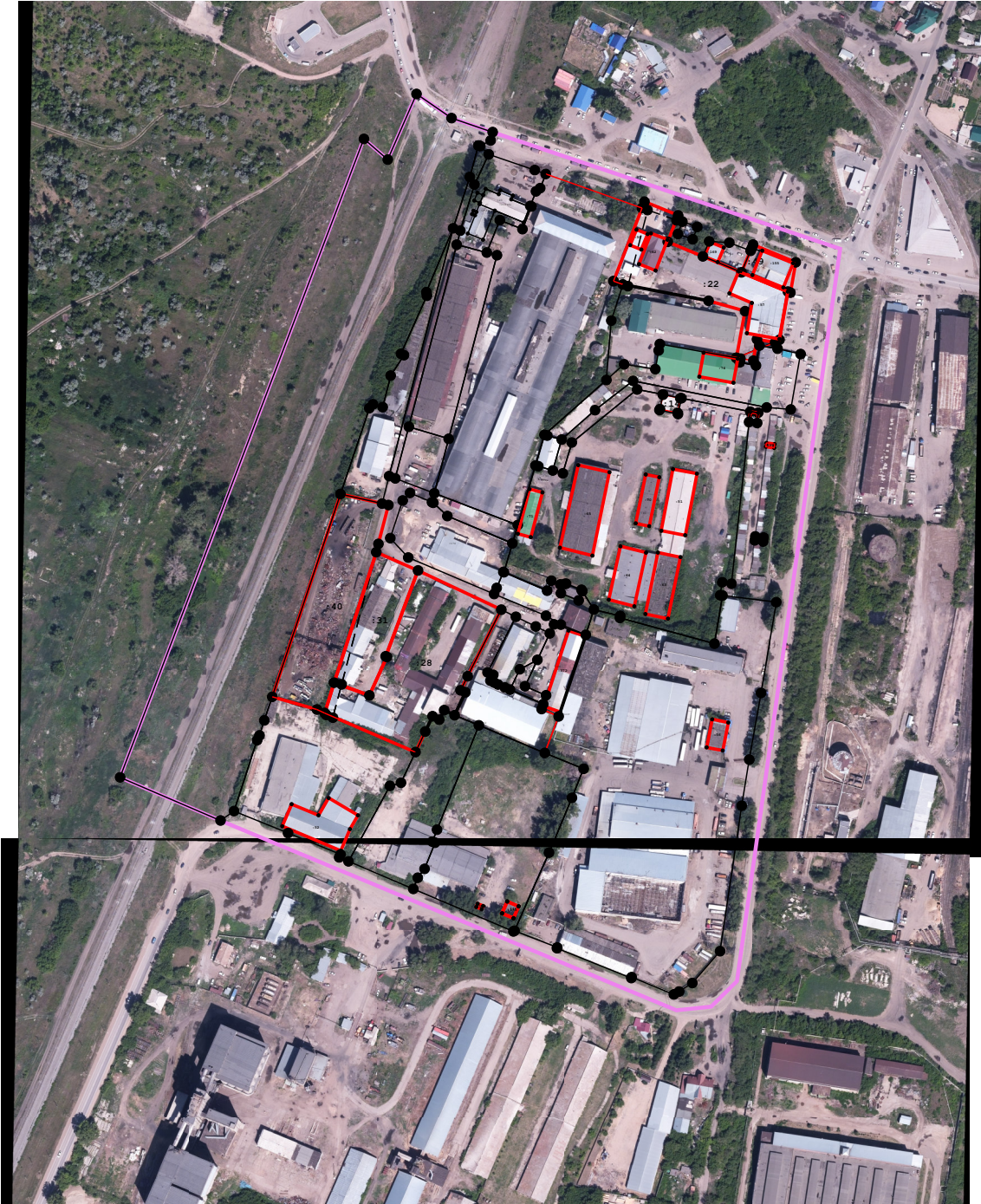
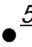
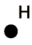



-  н6 - Образующая точка, сведения о которой позволяют однозначно определить ее местоположение
-  - Вновь образованная часть границы, сведения о которой достаточны для определения ее местоположения
-  - пункт ГГС

Схема границ земельных участков



Масштаб 1:5 000

Условные обозначения:

-  5 - Прекращающая существование точка, сведения о которой позволяют однозначно определить ее местоположение
-  н6 - Образующая точка, сведения о которой позволяют однозначно определить ее местоположение
-  - Существующая часть границы, имеющиеся в ГКН сведения о которой достаточны для определения ее местоположения
-  - вновь образованная часть границы, сведения о которой достаточны для определения ее местоположения
-  - Граница кадастрового квартала