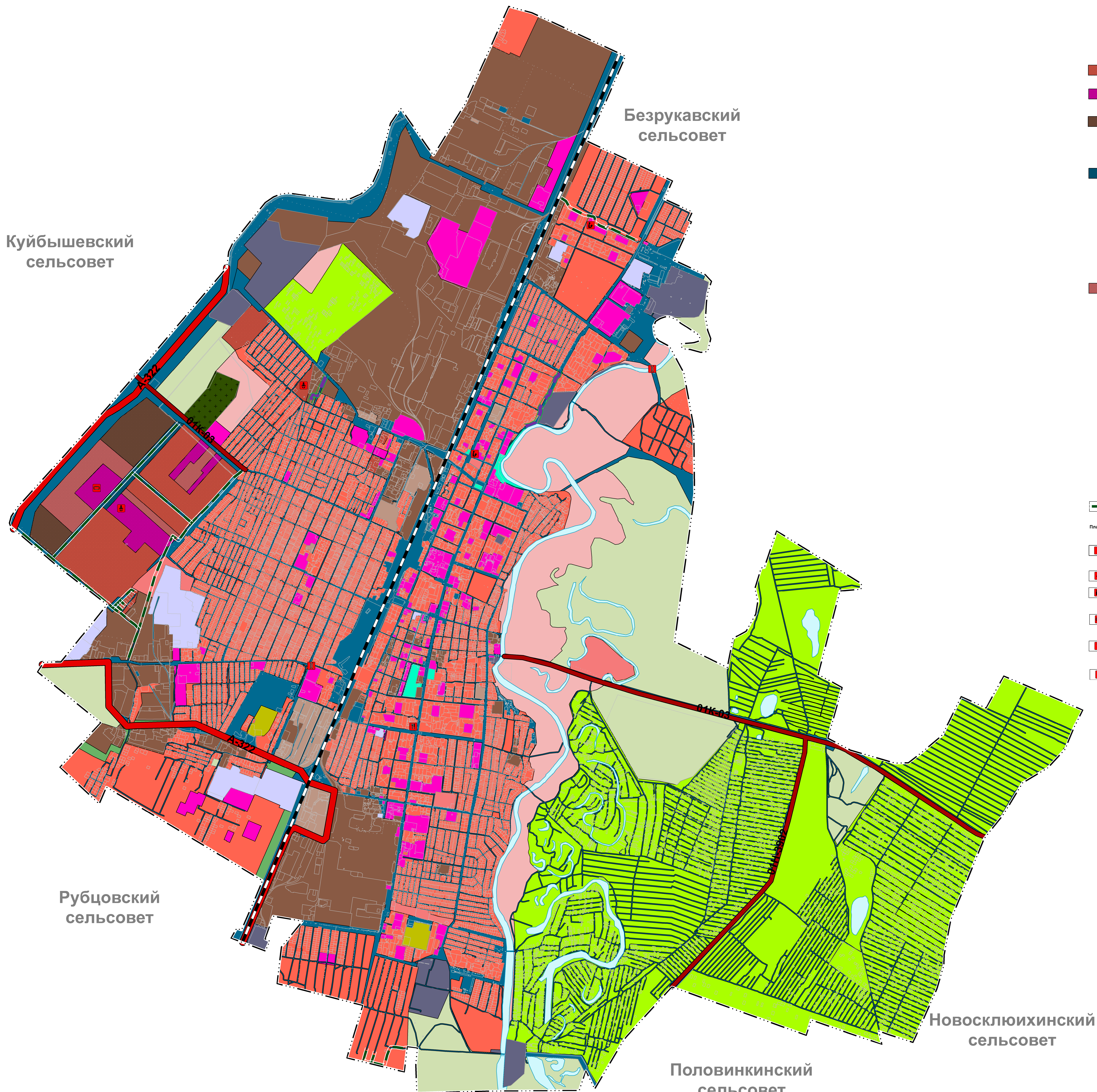


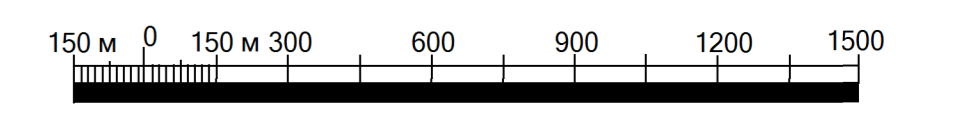


ГЕНЕРАЛЬНЫЙ ПЛАН МУНИЦИПАЛЬНОГО ОБРАЗОВАНИЯ  
ГОРОД РУБЦОВСК АЛТАЙСКОГО КРАЯ  
КАРТА ПЛАНИРУЕМОГО РАЗМЕЩЕНИЯ ОБЪЕКТОВ МЕСТНОГО ЗНАЧЕНИЯ



- Условные обозначения**
- Планир.    Сущест.
- ГРАНИЦЫ ЕДИНИЦ АДМИНИСТРАТИВНО-ТЕРРИТОРИАЛЬНОГО ДЕЛЕНИЯ РФ
- Граница городского округа
  - Граница населенного пункта
- ФУНКЦИОНАЛЬНЫЕ ЗОНЫ
- ЖИЛЬЕ ЗОНЫ:**
- Жилые зоны
- ОБЩЕСТВЕННО-ДЕЛОВЫЕ ЗОНЫ:**
- Общественно-деловые зоны
- ПРОИЗВОДСТВЕННЫЕ ЗОНЫ, ЗОНЫ ИНЖЕНЕРНОЙ И ТРАНСПОРТНОЙ ИНФРАСТРУКТУРЫ:**
- Производственная зона
  - Коммунально-складская зона
  - Зона инженерной инфраструктуры
  - Зона транспортной инфраструктуры
- ЗОНЫ СЕЛЬСКОХОЗЯЙСТВЕННОГО ИСПОЛЬЗОВАНИЯ:**
- Зона сельскохозяйственных угодий
  - Зона садоводства, огородничества
  - Производственная зона сельскохозяйственных предприятий
- ЗОНЫ РЕКРЕАЦИОННОГО НАЗНАЧЕНИЯ:**
- Зона озелененных территорий общего пользования (парки, сады, скверы, бульвары, городские леса)
  - Зона отдыха
  - Иные рекреационные зоны
- ЗОНЫ СПЕЦИАЛЬНОГО НАЗНАЧЕНИЯ:**
- Зона кладбищ
  - Зона озелененных территорий специального назначения
  - Зона режимных территорий
  - Зона акваторий
- ПОВЕРХНОСТНЫЕ ВОДНЫЕ ОБЪЕКТЫ**
- Водоток (река, ручей, канал)
  - Водоем (озеро, пруд, обводненный карьер, водохранилище)
- АВТОМОБИЛЬНЫЕ ДОРОГИ**
- Автомобильные дороги федерального значения
  - Автомобильные дороги регионального или межмуниципального значения
- ЖЕЛЕЗНОДОРОЖНЫЕ ЛИНИИ**
- Железнодорожные линии (за исключением железнодорожных линий необщего пользования)
- УЛИЧНО-ДОРОЖНАЯ СЕТЬ ГОРОДСКОГО НАСЕЛЕННОГО ПУНКТА**
- Улицы и дороги местного значения
- Планир.    Сущест.
- ОБЪЕКТЫ КАПИТАЛЬНОГО СТРОИТЕЛЬСТВА**
- Местного значения
- ОБЪЕКТЫ ОБРАЗОВАНИЯ И НАУКИ**
- Дошкольная образовательная организация
  - Общеобразовательная организация
- ОБЪЕКТЫ ФИЗИЧЕСКОЙ КУЛЬТУРЫ И МАССОВОГО СПОРТА**
- Спортивное сооружение
- ПРОЧИЕ ОБЪЕКТЫ ОБСЛУЖИВАНИЯ**
- Объекты торговли, общественного питания
- ИСКУССТВЕННЫЕ ДОРОЖНЫЕ СООРУЖЕНИЯ**
- Мостовое сооружение
- ПРОЧИЕ УСЛОВНЫЕ ОБОЗНАЧЕНИЯ**
- Граница земельного участка, сведения о котором содержатся в ЕГРН

МАСШТАБ 1: 15 000



Муниципальный контракт №2024-050 от 21.05.2024									
Генеральный план муниципального образования город Рубцовск Алтайского края									
Имя	Фамилия	Лист	№ док.	Подпись	Дата	Положение о территориальном планировании			
Ген. директор	Лоскин А.С.	11	05.24	[Подпись]	05.24	Страница	Лист	Листов	
Руб. отдела	Гавриков Д.П.	11	05.24	[Подпись]	05.24	пт	1	1	
Руб. проекта	Рыжовых В.С.	11	05.24	[Подпись]	05.24	Карта планируемого размещения объектов местного значения			
						Масштаб 1: 15 000			
						G-Dynamic			